

BEISTELLTISCHE

INDOOR





TIMOR

Beistelltisch

höhenverstellbar, Vierkantstahl,
geschliffen + Transparentlack (Industrielook),
Kunststoffgleiter

AUSFÜHRUNGEN €	
<u>Gestellpreis ohne Tischplatte</u>	
Industrielook	311,-
matt schwarz	311,-
<u>für Tischplatten cm:</u>	
	Ø 50
	Ø 60



TIMOR BEISTELLTISCH
Industrielook, Eiche massiv natur

48 52-71

L 3030

Beistelltische

mit Kufen, Vierkantstahl, geschliffen, matt schwarz
pulverbeschichtet, Kunststoffgleiter

AUSFÜHRUNGEN €	L 3030 40	L 3030 50
<u>Gestellpreis inkl. Tischplatte</u>		
Platte Eiche massiv, Stärke 30 mm vintage mit Fräsung		
<u>Gestell:</u> matt schwarz	302,-	405,-



L 3030/40 BEISTELLTISCH
schwarz, Eiche massiv natur

40 40 43

L 3030/50 BEISTELLTISCH
schwarz, Eiche massiv natur

50 50 53

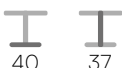
HANNAH + HANUSCH

Loungetischgestell und Hocker

Stahlgestell gewehrtauffarben oder schwarz pulverbeschichtet für Tischplatten Massivholz oder HPL, Kunststoffgleiter



HANNAH LOUNGETISCHGESTELL
gewehrtauffarben, Eiche massiv
natur Ø 50 cm



HANUSCH HOCKER
schwarz, Velluto Ochre



AUSFÜHRUNGEN €	HANNAH	HANUSCH
<u>Gestell ohne Tischplatte:</u> für Tischplatten Ø 50 cm	61,-*	
 *		
<u>Gestell mit Polsterplatte:</u>		
Material kundenseits		143,-
Preisgruppe A		150,-
Preisgruppe B		152,-
Preisgruppe C		155,-
Preisgruppe D		158,-
Stoffbedarf lfd. m / Stck.		1,10/4

PORTIA

Loungetisch

Stahlrohrgestell mit Drahtgeflecht matt schwarz pulverbeschichtet oder mit Klarlack im sog. Industrie-Look inklusive Glasplatte, Kunststoffgleiter



PORTIA LOUNGETISCH
Industrielook, schwarz, Glasplatte



AUSFÜHRUNGEN €	
schwarz	208,-
Industrie-Look	208,-



HOOVER

Beistelltisch und Loungetisch

Metallgestell matt schwarz pulverbeschichtet, Tischplatten wahlweise HPL oder Walnussfurnier

AUSFÜHRUNGEN €	HOOVER 50	HOOVER 100
nur Gestell ohne Tischplatte	146,-*	265,-*
Gestell mit Tischplatte HPL	249,-	542,-
Gestell mit TP Walnussfurnier	269,-*	596,-*



HOOVER 50 BEISTELLTISCH
matt schwarz, Walnussfurnier



HOOVER 100 LOUNGETISCH
matt schwarz, Walnussfurnier



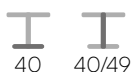
LOUNGETISCHGESTELLE

Loungetischgestelle

runde oder eckige Basis, Gestell Inox-Edelstahl oder Stahl schwarz pulverbeschichtet, Niveaueingusschrauben



PIANA E 40 LOUNGETISCH
Edelstahl, Massivbuchenplatte wenge



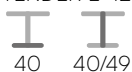
AUSFÜHRUNGEN €	PIANA E 40	PIANA R 40	TENDER R 40	TENDER E 42	MODENA R 45	MODENA E 40
<u>Gestellpreis ohne Platte:</u> Edelstahl schwarz	134,-	145,-	126,-	141,-	107,-	103,-
<u>für Tischplatten cm:</u>	60/60	Ø 60 60/60	Ø 60 Ø 70 60/60	60/60	Ø 60 Ø 70	60/60 70/70



TENDER R 40 LOUNGETISCH
schwarz, Massivbuchenplatte wenge



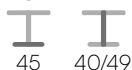
TENDER E 42 LOUNGETISCH o. Abb.



MODENA E 40 LOUNGETISCH
schwarz, Massivbuchenplatte wenge



MODENA R 45 LOUNGETISCH o. Abb.



PIANA R 40 LOUNGETISCH
Edelstahl, Massivbuchenplatte wenge



DINING BÄNKE

INDOOR



Hotel Blauer Bock, Passau
id Werkstatt
Modelle: Lovena 2 Sessel



Hockerbank, Bank und Tisch

Metallgestell 30/30 mm, schwarz pulverbeschichtet, Eichenholzplatten, Eiche natur, lackiert, Kunststoffgleiter

AUSFÜHRUNGEN €	TESS HOLZ HOCKERBANK	TESS HOLZ BANK	TESS HOLZ TISCH
Eichenholz natur	300,-	496,-	953,-



Hinweis:

Andere Gestellfarben nach RAL-Karte auf Anfrage - MM 8.



TESS HOLZ HOCKERBANK
schwarz, Eichenholzplatten natur, Stärke 18 mm

120 36 46

Kg
15,5



TESS HOLZ TISCH
schwarz, Massivholzeichenplatte natur, Stärke 30 mm

80 140 72



TESS HOLZ BANK
schwarz, Eichenholzplatten natur, Stärke 18 mm

85 120 56 46

Kg
25,0

TESS POLSTER

selection



Hockerbank und Polsterbank

Metallgestell 30/30 mm, schwarz pulverbeschichtet, Sitz und Rücken gepolstert, Kunststoffgleiter



TESS POLSTER HOCKERBANK
schwarz, Abel Hunter

120-180
38
48

Kg
15,0



Hinweise:

Großrapportige oder karierte Stoffe, sowie zweifarbige Polsterungen werden mit 5 % Mehrpreis berechnet, Lederverarbeitung und Rapportbeachtung mit 10 %.

Andere Gestellfarben nach RAL-Karte auf Anfrage - MM 8.

Andere Größen auf Anfrage, maximale Länge 180 cm.



schwarz, Abel Hunter

NEU



TESS ECKE
schwarz, Abel Hunter

85 57 57 48

Kg
16,0



TESS POLSTER BANK
schwarz, Abel Hunter

85 120-180 57 48

Kg
20,0

VIDAR

Bank und Hochbank

Metallgestell 40/40 mm, Oberfläche geschliffen, mit Transparentlack im Industrie-Look oder schwarz pulverbeschichtet, Sitz und Rücken Eiche „Vintage-Look“, Rücken Teilpolsterung oder Sitz und Rücken Vollpolsterung

AUSFÜHRUNGEN € CM	VIDAR BANK 120	VIDAR BANK 130	VIDAR BANK 140	VIDAR BANK 150	VIDAR BANK 160	VIDAR BANK 180
<u>Sitz und Rücken Holz:</u>	auf Anfrage	auf Anfrage	auf Anfrage	auf Anfrage	auf Anfrage	auf Anfrage
<u>Rücken Teilpolsterung:</u>						
Material kundenseits	1.420,-	1.539,-	1.662,-	1.776,-	1.894,-	2.132,-
Preisgruppe A	1.463,-	1.585,-	1.713,-	1.828,-	1.952,-	2.195,-
Preisgruppe B	1.476,-	1.600,-	1.729,-	1.846,-	1.972,-	2.216,-
Preisgruppe C	1.494,-	1.619,-	1.750,-	1.868,-	1.996,-	2.242,-
Preisgruppe D	1.512,-	1.638,-	1.771,-	1.890,-	2.020,-	2.268,-
Stoffbedarf lfd. m	1,70/1	1,80/1	2,00/1	2,10/1	2,30/1	2,50/1
Lederbedarf qm	3,40/1	3,60/1	4,00/1	4,20/1	4,60/1	5,00/1
<u>Sitz- und Rücken gepolstert:</u>						
Material kundenseits	830,-	898,-	966,-	1.035,-	1.111,-	1.241,-
Preisgruppe A	895,-	971,-	1.023,-	1.118,-	1.199,-	1.340,-
Preisgruppe B	917,-	995,-	1.070,-	1.147,-	1.229,-	1.372,-
Preisgruppe C	944,-	1.026,-	1.103,-	1.181,-	1.265,-	1.413,-
Preisgruppe D	971,-	1.056,-	1.135,-	1.216,-	1.302,-	1.454,-
Stoffbedarf lfd. m	2,60/1	2,90/1	3,10/1	3,30/1	3,50/1	3,90/1
Lederbedarf qm	5,20/1	5,80/1	6,20/1	6,60/1	6,60/1	7,80/1
<u>Mehrpreis:</u>						
Gestell für Hochbank SH 65 cm	+ 100,-	+ 110,-	+ 121,-	+ 131,-	+ 142,-	+ 163,-
Gestell für Hochbank SH 80 cm	+ 132,-	+ 143,-	+ 153,-	+ 164,-	+ 174,-	+ 195,-



Hinweise:

Andere Längen und Gestelloberflächen auf Anfrage. Ab einer Länge von 160 cm wird eine zusätzliche Wange zur Stabilisierung angebracht.



VIDAR BANK
schwarz, Sitz und Rücken Holz, Eiche natur

h A h h
80 150 60 46



VIDAR BANK
Industrie-Look, Sitz und Rücken gepolstert

h A h h
80 150 60 46



VIDAR HOCHBANK
schwarz, Rücken Teilpolsterung,
Sitz Eiche natur

h A h h
114 150 60 80

LOURDES

Vollpolsterbank

Gestell konisches Rundrohr, Stahl schwarz pulverbeschichtet, per Hand eingezogene Pfeifen im Rücken, Kunststoffgleiter, Sitz mit Nosagfederung

AUSFÜHRUNGEN € CM	LOURDES 120	LOURDES 135	LOURDES 150	LOURDES 165	LOURDES 180
Material kundenseits	687,-	773,-	867,-	943,-	1.031,-
Preisgruppe A	755,-	848,-	942,-	1.031,-	1.125,-
Preisgruppe B	777,-	874,-	968,-	1.060,-	1.155,-
Preisgruppe C	805,-	905,-	1.002,-	1.097,-	1.194,-
Preisgruppe D	834,-	937,-	1.035,-	1.134,-	1.233,-
Stoffbedarf lfd. m	2,70/1	3,00/1	3,20/1	3,50/1	3,70/1
Lederbedarf qm	5,40/1	6,00/1	7,00/1	7,00/1	7,40/1

Hinweise:

Großrapportige oder karierte Stoffe, sowie zweifarbige Polsterungen werden mit 5 % Mehrpreis berechnet, Lederverarbeitung und Rapportbeachtung mit 10 %.



LOURDES VOLLPOLSTERBANK
schwarz, Abel Hunter



BUMPER

Bank, Hochbank ECKelement und Endelement

Gestell Vierkantstahlrohr 30/30 mm, schwarz pulverbeschichtet oder Oberfläche geschliffen mit Transparentlack im Industrie-Look, Pfeifensteppung im Sitz und Rücken, Nosagfederung

AUSFÜHRUNGEN € CM	BUMPER BANK 120	BUMPER BANK 140	BUMPER BANK 160	BUMPER BANK 180	BUMPER ECKELEMENT	BUMPER ENDELEMENT
<u>Bank:</u>						
Material kundenseits	775,-	901,-	1.033,-	1.197,-	746,-	746,-
Preisgruppe A	848,-	987,-	1.132,-	1.305,-	798,-	806,-
Preisgruppe B	873,-	1.015,-	1.164,-	1.342,-	816,-	826,-
Preisgruppe C	903,-	1.051,-	1.205,-	1.387,-	838,-	852,-
Preisgruppe D	934,-	1.087,-	1.246,-	1.432,-	860,-	877,-
Stoffbedarf lfd. m	2,90/1	3,40/1	3,90/1	4,30/1	2,10/1	2,40/1
Lederbedarf qm	5,30/1	6,20/1	7,10/1	8,00/1	4,00/1	4,60/1
<u>Hochbank, SH 80 cm:</u>						
Material kundenseits	869,-	1.023,-	1.168,-	1.274,-		
Preisgruppe A	943,-	1.109,-	1.266,-	1.377,-		
Preisgruppe B	967,-	1.137,-	1.299,-	1.412,-		
Preisgruppe C	998,-	1.173,-	1.340,-	1.455,-		
Preisgruppe D	1.028,-	1.209,-	1.381,-	1.498,-		
Stoffbedarf lfd. m	2,90/1	3,40/1	3,90/1	4,30/1		
Lederbedarf qm	5,30/1	6,20/1	7,10/1	8,00/1		
<u>Minderpreis:</u>						
<u>Hochbank, SH 65 cm:</u>	- 15,-	- 17,-	- 19,-	- 21,-		



Hinweise:

maximale Länge 180 cm = 6 Beine

Großrapportige oder karierte Stoffe, sowie zweifarbige Polsterungen werden mit 5 % Mehrpreis berechnet, Lederverarbeitung und Rapportbeachtung mit 10 %.



BUMPER ECKELEMENT
schwarz, Material kundenseits

h A h h
83 68 68 47



BUMPER ENDELEMENT
schwarz, Material kundenseits

h A h h
83 68 68 47



BUMPER BANK
schwarz, Material kundenseits

h A h h
83 120-180 68 47



BUMPER HOCHBANK
schwarz, Antique 319 Tostado

h A h h
114 120-180 68 80/65

SOHO LOUNGE

Eckelement, Stuhlelement und Hocker

Stahlrohrgestell pulverbeschichtet, Viereck 25 x 25 mm, Sitz mit Nosagfederung
Standard-Farben Gestell: weiß (RAL 9010), aluminiumfarben (RAL 9006), schwarz (RAL 9005)
 Elemente rückseitig komplett bezogen.

AUSFÜHRUNGEN €	SOHO HOCKER	SOHO S STUHELEMENT	SOHO E ECKELEMENT
Material kundenseits	313,-	414,-	460,-
Preisgruppe A	358,-	475,-	536,-
Preisgruppe B	374,-	495,-	561,-
Preisgruppe C	393,-	520,-	592,-
Preisgruppe D	413,-	545,-	624,-
Stoffbedarf lfd. m / Stck.	1,80/1	2,40/1	3,00/1
Lederbedarf qm / Stck.	2,60/1	4,20/1	5,50/1
<u>Mehrpreise:</u>			
Verbindung für Einzelelemente (1 Set/ 2 Stck.)	+ 23,-	+ 23,-	+ 23,-
Heftung und Steppung im Sitz	+ 141,-	+ 141,-	+ 141,-



SOHO S STUHELEMENT
 aluminiumfarben, Material kundenseits



Hinweise:

Großrapportige oder karierte Stoffe, sowie zweifarbige Polsterungen werden mit 5 % Mehrpreis berechnet, Lederverarbeitung und Rapportbeachtung mit 10 %.



Detail Verbinder



SOHO E ECKELEMENT
 aluminiumfarben, Material kundenseits



SOHO SITZELEMENTE
 aluminiumfarben, Material kundenseits

SOHO HOCKER
 aluminiumfarben, Material kundenseits



SUSHI



SUSHI S 70 STUHLELEMENT
nussbaum, GKL schwarz

h A h h
84 70 70 49



SUSHI E ECKELEMENT
nussbaum, GKL dunkelbraun

h A h h
84 70 70 49



SUSHI H 120 HOCKERBANK
nussbaum, GKL dunkelbraun

h A h h
120 50 49

Sesselement, Eckelement und Bankelement

Gestell Vierkant 42/42 mm, Buche gebeizt: natur, nussbaum, wenge, schwarz oder Metallgestell, Sitz und Rücken gepolstert, Elemente rückseitig komplett bezogen, Sitz mit Nosagfederung

AUSFÜHRUNGEN €	SUSHI S 70 STUHLELEMENT	SUSHI S 120 BANKELEMENT	SUSHI E ECKELEMENT	SUSHI H 120 HOCKERBANK
Material kundenseits	412,-	494,-	424,-	464,-
Preisgruppe A	467,-	564,-	487,-	502,-
Preisgruppe B	485,-	588,-	508,-	515,-
Preisgruppe C	508,-	617,-	534,-	530,-
Preisgruppe D	531,-	647,-	561,-	546,-
Stoffbedarf lfd. m / Stck.	2,20/1	2,80/1	2,50/1	1,50/1
Lederbedarf qm / Stck.	4,00/1	5,00/1	4,50/1	2,70/1
<u>Mehrpreise:</u> Metallgestell Vierkant 40x40 cm aluminiumfarben (RAL 9006) oder schwarz (RAL 9005)	+ 23,-	+ 36,-	+ 23,-	+ 36,-
Verbindung für Einzelemente (1 Set/ 2 Stck.)	+ 23,-	+ 23,-	+ 23,-	+ 23,-

Hinweise:

Großrapportige oder karierte Stoffe, sowie zweifarbige Polsterungen werden mit 5 % Mehrpreis berechnet, Lederverarbeitung und Rapportbeachtung mit 10 %.



Detail Verbinder



SUSHI S 120 BANKELEMENT
schwarz, Fana RE Lightgrey

h A h h
84 120 70 49

SOUL

Einzelemente und ECKelement

Stahlrohrgestell pulverbeschichtet, Vierkant 40 x 40 mm, Sitz und Rücken gepolstert, Elemente rückseitig komplett bezogen
Standard-Farben Gestell: weiß (RAL 9010), aluminiumfarben (RAL 9006), schwarz (RAL 9005) oder sog. Industrie-Look

AUSFÜHRUNGEN €	SOUL 60 EINZELEMENT	SOUL 60 ECK ECKELEMENT	SOUL 60 END ENDELEMENT	SOUL 90 EINZELEMENT	SOUL 120 BANKELEMENT
Material kundenseits	380,-	517,-	502,-	435,-	500,-
Preisgruppe A	428,-	580,-	565,-	498,-	573,-
Preisgruppe B	444,-	601,-	586,-	519,-	597,-
Preisgruppe C	464,-	627,-	612,-	545,-	628,-
Preisgruppe D	484,-	653,-	638,-	571,-	658,-
Stoffbedarf lfd. m / Stck.	1,90/1	2,50/1	2,50/1	2,50/1	2,90/1
Lederbedarf qm / Stck.	3,70/1	5,00/1	4,90/1	5,00/1	5,70/1
<u>Mehrpreise:</u>					
Verbindung für Einzelemente (1 Set/ 2 Stck.)	+ 23,-	+ 23,-	+ 23,-	+ 23,-	+ 23,-
<u>Sonderfarbe Gestell:</u> schwarz-grau (RAL 7021)	+ 32,-	+ 32,-	+ 32,-	+ 32,-	+ 32,-

Hinweise:

Reduzierte Rückenhöhe 88 cm für Soul = Preise wie RH 100 cm.

Großrapportige oder karierte Stoffe, sowie zweifarbige Polsterungen werden mit 5 % Mehrpreis berechnet, Lederverarbeitung und Rapportbeachtung mit 10 %.



Detail Verbinder



SOUL 60 EINZELEMENT
schwarz, GKL schwarz



SOUL 120 BANKELEMENT
Industrie-Look, Western cognac



SOUL 90 EINZELEMENT
o. Abb.



SOUL 60 ECKELEMENT
aluminiumfarben, GKL schwarz



SOUL PFEIFENSTEPPUNG

Einzelelemente und ECKelement mit Pfeifensteppung

Stahlrohrgestell pulverbeschichtet, Vierkant 40 x 40 mm, Sitz und Rücken gepolstert, Elemente rückseitig komplett bezogen
Standard-Farben Gestell: weiß (RAL 9010), aluminiumfarben (RAL 9006), schwarz (RAL 9005) oder sog. Industrie-Look

AUSFÜHRUNGEN €	SOUL 60 PF EINZELEMENT	SOUL 60 ECK PF ECKELEMENT	SOUL 60 END PF ENDELEMENT	SOUL 90 PF EINZELEMENT	SOUL 120 PF BANKELEMENT
Material kundenseits	428,-	601,-	586,-	502,-	586,-
Preisgruppe A	477,-	664,-	649,-	565,-	659,-
Preisgruppe B	492,-	685,-	670,-	586,-	684,-
Preisgruppe C	512,-	711,-	696,-	612,-	714,-
Preisgruppe D	532,-	737,-	722,-	638,-	744,-
Stoffbedarf lfd. m / Stck.	2,10/1	2,90/1	2,90/1	2,80/1	3,40/1
Lederbedarf qm / Stck.	4,20/1	5,80/1	5,80/1	5,60/1	6,80/1
<u>Mehrpreise:</u>					
Verbindung für Einzelelemente (1 Set/ 2 Stck.)	+ 23,-	+ 23,-	+ 23,-	+ 23,-	+ 23,-
<u>Sonderfarbe Gestell:</u> schwarz-grau (RAL 7021)	+ 32,-	+ 32,-	+ 32,-	+ 32,-	+ 32,-



SOUL 60 PF EINZELEMENT
aluminiumfarben, Abel Hunter

h A h h
100 60 67 49



SOUL 60 PF ECKELEMENT
aluminiumfarben, Material kundenseits

h A h h
100 67 67 49

Hinweise:

Reduzierte Rückenlänge 88 cm für Soul = Preise wie RH 100 cm.
 Großrapportige oder karierte Stoffe, sowie zweifarbige Polsterungen werden mit 5 %
 Mehrpreis berechnet, Lederverarbeitung und Rapportbeachtung mit 10 %.



Detail Verbinder



SOUL 120 PF BANKELEMENT
aluminiumfarben, Abel Hunter

h A h h
100 120 67 49

SOUL 90 PF EINZELEMENT
o. Abb.

h A h h
100 90 67 49

SAMBA

Einzelelemente und ECKelement

Gestell Vierkant 42/42 mm, Buche gebeizt: natur, nussbaum, wenge, schwarz
Sitz und Rücken gepolstert, Elemente rückseitig komplett bezogen

AUSFÜHRUNGEN €	SAMBA 60 EINZELEMENT	SAMBA 60 ECK + END ELEMENT *	SAMBA 90 EINZELEMENT	SAMBA 120 BANKELEMENT
Material kundenseits	380,-	521,-	449,-	523,-
Preisgruppe A	428,-	584,-	512,-	596,-
Preisgruppe B	444,-	605,-	533,-	621,-
Preisgruppe C	464,-	631,-	560,-	651,-
Preisgruppe D	484,-	657,-	586,-	681,-
Stoffbedarf lfd. m / Stck.	1,90/1	2,50/1	2,50/1	2,90/1
Lederbedarf qm / Stck.	3,70/1	5,00/1	5,00/1	5,70/1
<u>Mehrpreise:</u>				
Verbindung für Einzelelemente (1 Set/ 2 Stck.)	+ 23,-	+ 23,-	+ 23,-	+ 23,-

Hinweise:

Reduzierte Rückenhöhe 88 cm für Samba = Preise wie RH 100 cm.

Großrapportige oder karierte Stoffe, sowie zweifarbige Polsterungen werden mit 5 % Mehrpreis berechnet, Lederverarbeitung und Rapportbeachtung mit 10 %.

*** End- und ECKelement im Sitz nicht baugleich.**



Detail Verbinder



SAMBA 60 EINZELEMENT
schwarz, zweifarbige Polsterung

h A h h
100 60 67 49



SAMBA 120 BANKELEMENT
wenge, GKL dunkelbraun

h A h h
100 120 67 49



SAMBA 60 ECKELEMENT
nussbaum, GKL schwarz

h A h h
100 67 67 49

SAMBA 90 EINZELEMENT
o. Abb.

h A h h
100 90 67 49

SAMBA PFEIFENSTEPPIUNG

Einzelemente und ECKelement mit Pfeifensteppung

Gestell Vierkant 42/42 mm, Buche gebeizt: natur, nussbaum, wenge, schwarz
Sitz und Rücken gepolstert, Elemente rückseitig komplett bezogen

AUSFÜHRUNGEN €	SAMBA 60 PF EINZELEMENT	SAMBA 60 PF ECK + END ELEMENT *	SAMBA 90 PF EINZELEMENT	SAMBA 120 PF BANKELEMENT
Material kundenseits	443,-	603,-	542,-	626,-
Preisgruppe A	491,-	666,-	605,-	699,-
Preisgruppe B	507,-	687,-	626,-	723,-
Preisgruppe C	527,-	713,-	652,-	754,-
Preisgruppe D	547,-	739,-	678,-	784,-
Stoffbedarf lfd. m / Stck.	2,10/1	2,90/1	2,80/1	3,40/1
Lederbedarf qm / Stck.	4,20/1	5,80/1	5,60/1	6,80/1
<u>Mehrpriese:</u> Verbindung für Einzelemente (1 Set/ 2 Stck.)	+ 23,-	+ 23,-	+ 23,-	+ 23,-



Hinweise:

Reduzierte Rückenhöhe 88 cm für Samba = Preise wie RH 100 cm.

Großbräpportige oder karierte Stoffe, sowie zweifarbige Polsterungen werden mit 5 % Mehrpreis berechnet, Lederverarbeitung und Rapportbeachtung mit 10 %.

*** End- und ECKelement im Sitz nicht baugleich.**



Detail Verbinder

SAMBA 60 PF EINZELEMENT
nussbaum, Abel Hunter



100 60 67 49



SAMBA 60 PF ECKELEMENT
schwarz, Material kundenseits



100 67 67 49



SAMBA 120 PF BANKELEMENT
schwarz, Abel Hunter



100 120 67 49

SAMBA 90 PF EINZELEMENT
o. Abb.



100 90 67 49

CUSHION

Vollpolsterbank

mit Rückenkissen, Füße Buche, gebeizt: natur, nussbaum, wenge, schwarz, Rückseite mit schwarzem Spannstoff, Sitz und Rücken gepolstert, Sitz mit Nosagfederung

AUSFÜHRUNGEN €	
<u>Preise per lfd. Meter:</u>	
Material kundenseits	586,-
Preisgruppe A	672,-
Preisgruppe B	700,-
Preisgruppe C	736,-
Preisgruppe D	772,-
Stoffbedarf lfd. m / lfd. m	3,40/ lfd. m
Lederbedarf qm / lfd. m	6,80/ lfd. m
<u>Mehrpreis:</u>	
Rückseite bespannt pro lfd. m	
Stoffbedarf: 1,10 lfd. m / pro lfd. m	
Material kundenseits gestellt	+ 46,-



Hinweise:

Auch die Rückseite ist bezogen.
Großrapportige oder karierte Stoffe, sowie zweifarbige Polsterungen werden mit 5 % Mehrpreis berechnet, Lederverarbeitung und Rapportbeachtung mit 10 %.



CUSHION BANK

wenge, zweifarbige Polsterung, Material kundenseits

	96	max.	66	49
		180		

DAPHNE

Vollpolsterbank

Rückseite mit schwarzem Spannstoff, Füße Buche gebeizt: natur, nussbaum, wenge, schwarz, Sitz und Rücken gepolstert, Sitz mit Nosagfederung, Kunststoffgleiter

AUSFÜHRUNGEN €	
<u>Preise per lfd. Meter:</u>	
Material kundenseits	481,-
Preisgruppe A	537,-
Preisgruppe B	554,-
Preisgruppe C	578,-
Preisgruppe D	601,-
Stoffbedarf lfd. m / lfd. m	3,80/ lfd. m
Lederbedarf qm / lfd. m	7,60/ lfd. m
<u>Rückseite bespannt pro lfd. m:</u>	
Stoffbedarf: 1,10 lfd. m / pro lfd. m	
Material kundenseits gestellt	+ 46,-



Hinweise:

Großrapportige oder karierte Stoffe, sowie zweifarbige Polsterungen werden mit 5 % Mehrpreis berechnet, Lederverarbeitung und Rapportbeachtung mit 10 %.



DAPHNE BANK

wenge, zweifarbige Polsterung, Material kundenseits

	max.	57	49
	200		

80950 + 81950 + 91120

Vollpolsterbänke

laminiertes, geschlossenes Sockel, anthrazitfarben, Rückseite Rücken offen, Kunststoffgleiter

AUSFÜHRUNGEN €	80950 GLATT	81950 PFEIFENSTÉPPUNG	91120 PFEIFENSTÉPPUNG HIGHBACK
<u>Preise per lfd. Meter:</u>			
Material kundenseits	565,-	596,-	628,-
Preisgruppe A	623,-	654,-	686,-
Preisgruppe B	643,-	674,-	706,-
Preisgruppe C	667,-	698,-	730,-
Preisgruppe D	691,-	722,-	754,-
Stoffbedarf lfd. m / lfd. m	2,30/1	2,30/1	2,80/1
Lederbedarf qm / lfd. m	auf Anfrage	auf Anfrage	auf Anfrage



Hinweise:

Großrapportige oder karierte Stoffe, sowie zweifarbige Polsterungen werden mit 5 % Mehrpreis berechnet, Lederverarbeitung und Rapportbeachtung auf Anfrage.



80950 BANK
Rücken glatt



81950 BANK
Rücken mit Pfeifensteppung



91120 BANK
Rücken mit Pfeifensteppung



BRASSERIE

Bänke

Standardausführung: Sitz und Rücken Schaumpolster, Sitz glatt gepolstert, Rückseite mit may Spannstoff verspannt, geschlossener Sockel mit Laminat aus unserer Hauskollektion, unsere Lamine werden senkrecht stehend verarbeitet, Hochbank-Sockel inkl. Fußstrebe und Konsolen in Edelstahl

Gestell wahlweise:

(sichtbare Höhe ca. 29 cm, T 55 cm, Sitzpolsterüberstand je 35 mm)

- Sockel laminiert nach Hauskollektion, Laminatrichtung senkrecht

- Sockel Buche furniert, Standardbeizton may, Furnierrichtung waagerecht, Ecken mit Alukantenprofil

- Unterbau mit Buchenstollen 60/60 mm

AUSFÜHRUNGEN €	BRASSERIE BANK	BRASSERIE BAR BANK
<u>Preise per lfd. Meter:</u>		
Material kundenseits	733,-	1.142,-
Preisgruppe A	796,-	1.205,-
Preisgruppe B	817,-	1.226,-
Preisgruppe C	843,-	1.253,-
Preisgruppe D	869,-	1.279,-
Stoffbedarf lfd. m / lfd. m	2,50/1	2,50/1
Lederbedarf qm / lfd. m	auf Anfrage	auf Anfrage
<u>Mehrpreise per lfd. m Bank:</u>		
Sockel HPL - CNS Optik	+ 103,-	+ 113,-
Sockel Messing Optik	+ 124,-	+ 160,-
<u>Mehrpreise Steppungsdesign:</u>		
PF - Rücken mit Pfeifensteppung	+ 95,-	+ 95,-
SR PF- Sitz und Rücken mit Pfeifensteppung	+ 193,-	+ 193,-
KP - Rücken per Hand kapitonierte mit Knöpfen	+ 479,-	+ 479,-
mit ergonomisch geformtem Rücken	+ 100,-	+ 100,-
mit Nosagfederung (SH erhöht sich um 2 cm)	+ 126,-	+ 126,-

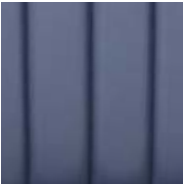


Hinweise:

Lederbedarf: nach Rücksprache abhängig von der Bankaufteilung Lederteilung bei ca. 80 cm sinnvoll
Bei Stoff und Kunstleder ist eine Bankaufteilung bei 130 cm sinnvoll.

Großrapportige oder karierte Stoffe, sowie zweifarbige Polsterungen werden mit 5 % Mehrpreis berechnet, Lederverarbeitung und Rapportbeachtung mit 10 %.

Steppungsdesign:



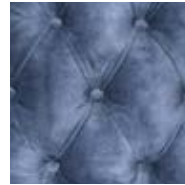
PF - Pfeifensteppung
20 cm breit



PF - Pfeifensteppung
15 cm breit



PF - Pfeifensteppung
mit Doppelnaht



KP - kapitoniert
mit Knöpfen



BRASSERIE BANK
RH 120 cm auf Anfrage,
geschlossener Sockel, Rücken glatt



BRASSERIE BANK
Rücken mit Pfeifensteppung PF
Unterbau mit Laminat
Sitz mit Nosagfederung



BRASSERIE BANK
ergonomisch geformter Rücken,
Pfeifensteppung PF
Unterbau mit Buchenstollen



BRASSERIE BANK
Rücken kapitoniert mit Knöpfen KP,
Unterbau mit Laminat in Messingoptik
(HPL-CNS)



BRASSERIE HOCHBANK
Sitz und Rücken glatt GL Unterbau mit
Laminat, inklusive Fußstrebe



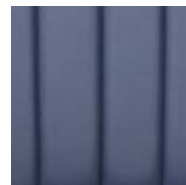
DUBAI

Vollpolsterbank

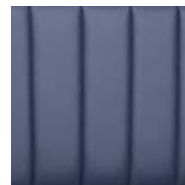
geschlossener Sockel, laminiert nach Hauskollektion,
Sitz und Rücken glatt gepolstert, Rücken mit schwarzem Spannstoff

AUSFÜHRUNGEN €	DUBAI 1 BANK	DUBAI 2 BANK
<u>Preise per lfd. Meter:</u>		
Material kundenseits	918,-	939,-
Preisgruppe A	981,-	1.014,-
Preisgruppe B	1.002,-	1.040,-
Preisgruppe C	1.028,-	1.071,-
Preisgruppe D	1.054,-	1.134,-
Stoffbedarf lfd. m / lfd. m	2,50/1	3,00/1
Lederbedarf qm / lfd. m	auf Anfrage	auf Anfrage
<u>Mehrpreise per lfd. m Bank:</u>		
Sockel HPL - CNS Optik	+ 84,-	+ 84,-
Sockel Messing Optik	+ 95,-	+ 95,-
<u>Mehrpreise Steppungsdesign:</u>		
PF - Rücken mit Pfeifensteppung	+ 95,-	+ 95,-
SR PF- Sitz und Rücken mit Pfeifensteppung	+ 193,-	+ 193,-
KP - Rücken per Hand kapitoniert mit Knöpfen	+ 479,-	+ 479,-
mit Nosagfederung (SH erhöht sich um 2 cm)	+ 126,-	+ 126,-

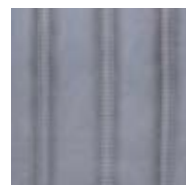
Steppungsdesign:



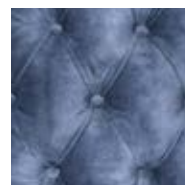
PF - Pfeifensteppung
20 cm breit



PF - Pfeifensteppung
15 cm breit



PF - Pfeifensteppung
mit Doppelnaht



KP - kapitoniert
mit Knöpfen



Hinweise:

Großrapportige oder karierte Stoffe, sowie zweifarbige Polsterungen werden mit 5 % Mehrpreis berechnet, Lederverarbeitung und Rapportbeachtung mit 10 %.



DUBAI 1 BANK

Rücken niedrig und glatt, Sockel Messing Optik, Material kundenseits



DUBAI 2 HIGHBACK BANK

Rücken hoch mit Pfeifensteppung PF 15 cm, Sockel Messing Optik, Agua Marino



NOVARA

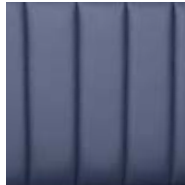
Vollpolsterbank

geschlossener Sockel, laminiert nach Hauskollektion, Sitz und Rücken glatt gepolstert, Rücken mit schwarzem Spannstoff oder mit Stoff bezogen

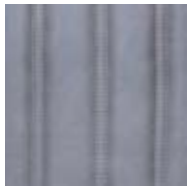
Steppungsdesign:



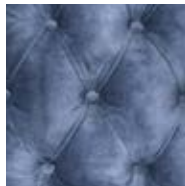
PF - Pfeifensteppung
20 cm breit



PF - Pfeifensteppung
15 cm breit



PF - Pfeifensteppung
mit Doppelnäht



KP - kapitoniert
mit Knöpfen

AUSFÜHRUNGEN €

Preise per lfd. Meter:

Material kundenseits	880,-
Preisgruppe A	950,-
Preisgruppe B	974,-
Preisgruppe C	1.004,-
Preisgruppe D	1.033,-

Stoffbedarf lfd. m / lfd. m	2,80/1
Lederbedarf qm / lfd. m	auf Anfrage

Mehrpreise per lfd. m Bank:

Sockel HPL - CNS Optik	+ 84,-
Sockel Messing Optik	+ 95,-

Mehrpreise Steppungsdesign:

PF - Rücken mit Pfeifensteppung	+ 95,-
SR PF- Sitz und Rücken mit Pfeifensteppung	+ 193,-
KP - Rücken per Hand kapitoniert mit Knöpfen	+ 479,-
mit Nosagfederung (SH erhöht sich um 2 cm)	+ 126,-



Hinweise:

Großrapportige oder karierte Stoffe, sowie zweifarbige Polsterungen werden mit 5 % Mehrpreis berechnet, Lederverarbeitung und Rapportbeachtung mit 10 %.



NOVARA BANK
Rücken mit Pfeifensteppung PF 20 cm, Sockel Messing Optik,
Abel Hunter

100 max. 67 47
140

NOVARA BANK
Rücken glatt, Sockel Messing Optik, Abel Hunter

100 max. 67 47
140

SÄULENTISCHGESTELLE

INDOOR

Maredo, Berlin
made by wooderia
Modelle: Lovena 2 Sessel, Gerlin Barhocker, Modena Tischgestelle und Brasserie Hochbänke



Informationen zu unseren Tischgestellen:

- Tischgestelle werden grundsätzlich ohne Tischplattenpreise angegeben
- Alle Gestelle können mit unterschiedlichen Tischplatten kombiniert werden
Achten Sie auf die aufgeführte(n) Tischplattengröße(n)
- Passende Indoor-Tischplatten finden Sie ab Seite 244

HOOK + LOOP

selection

NEU

Zubehör für Säulentischgestelle

Hook: Tischhaken für Jacken oder Taschen
Loop: Sicherungsring mit zusätzlichem Haken für Jacken oder Taschen
Aluminium schwarz pulverbeschichtet, abgerundete Kanten und Ecken

AUSFÜHRUNGEN €	HOOK	LOOP
schwarz pulverbeschichtet *	15,-	17,-

* verfügbar ab Juni 2025



Hinweise:
Die Tischkreuze werden ohne Zusatzkosten vorgebohrt.
Die Schrauben zur Befestigung werden mitgeliefert.



HOOK
schwarz



HOOK
schwarz

Kg

0,04



LOOP
schwarz

Kg

0,05



LOOP
schwarz

AURA

Tischgestelle

Stahlgussbasis,
schwarz pulverbeschichtet, Niveaue Ausgleichschrauben

AUSFÜHRUNGEN €	AURA 3	AURA 4
<u>Gestellpreis ohne Tischplatte-demontiert:</u> schwarz	113,-	124,-
<u>für Tischplatten cm:</u>	Ø 60 Ø 70	60/60 70/70 80/80



AURA 3
3 Ausleger



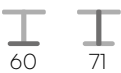
AURA 3
Massivbuchenplatte 40 mm, Ø 60 cm,
schwarz gebeizt



AURA 4
Massiveichenplatte natur, 40 mm,
70/70 cm, gerundete Kante



AURA 4
4 Ausleger



PRATO

Aluminiumgussgestelle

schwarz pulverbeschichtet, Niveaueinstellschrauben

AUSFÜHRUNGEN €	PRATO 3	PRATO 4	PRATO 2
<u>Gestellpreis ohne Tischplatte-demontiert:</u> schwarz	103,-	130,-	160,-
<u>für Tischplatten cm:</u>	Ø 60	Ø 70 70/70	120/70 120/80



PRATO 3
Massivbuchenplatte 30 mm, Ø 60 cm
nussbaum gebeizt



PRATO 4
Massivbuchenplatte 30 mm, 60/60 cm
nussbaum gebeizt



PRATO 3
schwarz



PRATO 2
Massivbuchenplatte 30 mm, 120/80 cm
mahagoni gebeizt



BISTROGUSSGESTELLE

Tischgestelle

Stahlrohrsäule, schwarz pulverbeschichtet, Niveaue Ausgleichsschrauben

AUSFÜHRUNGEN €	M 60-3	M 60-4
<u>Gestellpreis ohne Tischplatte-demontiert:</u> schwarz	103,-	107,-
<u>für Tischplatten cm:</u>	Ø 60	Ø 60 60/60



M 60-3
Massivbuchenplatte 30 mm, Ø 60 cm
nussbaum gebeizt

I

47

I

71

Kg

13,0



Massivbuchenplatte 30 mm, Ø 60 cm
nussbaum gebeizt



Massivbuchenplatte 30 mm, 120/80 cm
mahagoni gebeizt



M 60-4
schwarz

I

52

I

71

Kg

14,0

NANO

Tischgestelle

runde Stahlbasis 10 mm, Inox-Edelstahl umkantet, goldfarben, Stahlrohrsäule 50 mm, goldfarben und schwarz pulverbeschichtet, Niveaueinstellschrauben

AUSFÜHRUNGEN €	NANO LOUNGE GESTELL	NANO TISCH GESTELL
<u>Gestellpreis ohne Tischplatte</u> - demontiert: gold/schwarz	166,-	166,-
<u>für Tischplatten cm:</u>	Ø 50 Ø 60	Ø 60 Ø 70 60/60



Hinweis:

Marmortischplatten bis maximal Ø 60 cm.
Andere Höhen auf Anfrage.



NANO LOUNGETISCHGESTELL
gold/schwarz

45 40/49

Kg
8,6



NANO TISCHGESTELL
Massivbuchenplatte 30 mm,
Ø 70 cm, wenge gebeizt

45 73

Kg
13,5

VIDA

Tischgestelle

runde oder eckige Stahlbasis 10 mm, Inox-Edelstahl umkantet, Edelstahlsäule messingfarben oder Eichensäule, Beiztöne: natur, nussbaum, wenge, schwarz
Sonderbeiztöne: walnuss, cognac, white washed decklackiert auf Anfrage gegen Aufpreis möglich,
Säule 6-Eck, 76 mm, Niveaueinstellschrauben

AUSFÜHRUNGEN €	VIDA R	VIDA E
<u>Gestellpreis ohne Tischplatte</u> - demontiert: Edelstahl - messingfarben	145,-	143,-
Eiche - natur, nussbaum, wenge oder schwarz gebeizt	288,-	286,-
<u>für Tischplatten cm:</u>	Ø 60 Ø 70	60/60 70/70



VIDA R TISCHGESTELL
Eiche wenge gebeizt,
Massivbuchenplatte 30 mm,
Ø 60 cm, wenge gebeizt

45 73

Kg
19,0



VIDA E TISCHGESTELL
Edelstahl messingfarben

40/40 73

Kg
17,5

Hinweise: Diese Tischgestelle werden ohne Tischplatte verkauft! Unsere Tischgestelle eignen sich nicht zur Tafelbildung.



matt schwarz



MODENA R ST BM STEHTISCHGESTELL
matt schwarz, Massiveichenplatte 40 mm,
Ø 60 cm, Eiche Vintage Look



schwarz

MODENA R BM

Tischgestelle und Stehtischgestell für die Bodenmontage
runde Stahlbasis, Stahlrohrsäule, schwarz pulverbeschichtet,
Niveaueinstellschrauben

AUSFÜHRUNGEN €	MODENA R BM	MODENA R ST BM
<u>Gestellpreis ohne Tischplatte-demontiert:</u> matt schwarz	103,-	113,-
<u>für Tischplatten cm:</u>	Ø 60 Ø 70	Ø 60



MODENA R BM TISCHGESTELL
matt schwarz, Massiveichenplatte 30 mm, Ø 70 cm, Eiche
natur



MODENA SLIM

Tischgestelle

schmale runde oder eckige Stahlbasis 10 mm,
Stahlrohrsäule 50 mm, schwarz pulverbeschichtet,
Niveaueingleichschrauben

AUSFÜHRUNGEN €	MODENA SLIM R 45	MODENA SLIM E 40	MODENA SLIM R BM
<u>Gestellpreis ohne Tischplatte</u> - demontiert: schwarz	103,-	103,-	113,-
<u>für Tischplatten cm:</u>	Ø 60 Ø 70	60/60 70/70	Ø 60



MODENA SLIM R 45 TISCHGESTELL
schwarz



MODENA SLIM E 40 TISCHGESTELL
schwarz, Massivbuchenplatte natur
40 mm, 60/60 cm, abgerundete Ecke



MODENA SLIM LOUNGE

Loungetischgestelle

schmale runde oder eckige Stahlbasis 10 mm,
Stahlrohrsäule 50 mm, schwarz pulverbeschichtet,
Niveaueingleichschrauben

AUSFÜHRUNGEN €	MODENA SLIM LOUNGE R 45	MODENA SLIM LOUNGE E 40
<u>Gestellpreis ohne Tischplatte</u> - demontiert: schwarz	103,-	103,-
<u>für Tischplatten cm:</u>	Ø 50 Ø 60	50/50 60/60



MODENA SLIM LOUNGE R 45
schwarz, Massivbuchenplatte
40 mm, Ø 50 cm, schwarz gebeizt



MODENA SLIM LOUNGE E 40
schwarz, Compactplatte 60/60 cm,
0080 schwarz





schwarz

MODENA R DW

Tischgestell und Stehtischgestell

ovale Stahlbasis 10 mm, 2 Stahlrohrsäulen,
schwarz pulverbeschichtet, Niveaueinstellschrauben

AUSFÜHRUNGEN €	MODENA R DW ESSTISCH GESTELL	MODENA R DW ST STEHTISCH GESTELL
<u>Gestellpreis ohne Tischplatte-demontiert:</u> schwarz	208,-	229,-
<u>für Tischplatten cm:</u>	120/70 140/70 120/80 140/80	120/70 140/70 120/80 140/80



MODENA R DW ST STEHTISCHGESTELL
schwarz, ovales Stehtischgestell,
Tischplatte Oval, Eiche massiv natur 40 mm

I 42/80 I 110

Kg 31,0



schwarz



MODENA R DW TISCHGESTELL
schwarz, ovales Tischgestell, Tischplatte Oval, Eiche massiv
natur 40 mm

I 42/80 I 71

Kg 30,0

MODENA XL

Tischgestell

schmale runde Stahlbasis 10 mm stark, Basis Ø 80 cm, Stahlrohrsäule 20 cm, schwarz pulverbeschichtet, Niveaue Ausgleichschrauben

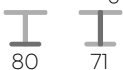
AUSFÜHRUNGEN €	MODENA XL TISCHGESTELL
<u>Gestellpreis ohne Tischplatte-demontiert:</u> schwarz	344,-
<u>für Tischplatten cm:</u>	Ø 100 Ø 120 Ø 140



schwarz



MODENA XL TISCHGESTELL
schwarz, Massivbuchenplatte 40 mm, Ø 140 cm,
nussbaum gebeizt



MODENA R

Tischgestelle

runde Stahlbasis 10 mm, Stahlrohrsäule, schwarz pulverbeschichtet, Niveaue Ausgleichsschrauben



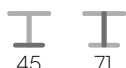
AUSFÜHRUNGEN €	MODENA R LOUNGE	MODENA R	MODENA R ST
<u>Gestellpreis ohne Tischplatte-demontiert:</u> schwarz	118,-	118,-	128,-
<u>für Tischplatten cm:</u>	Ø 50 Ø 60	Ø 60 Ø 70	Ø 60



MODENA R LOUNGETISCHGESTELL
schwarz, Massivbuchenplatte 30 mm,
Ø 60 cm, nussbaum gebeizt



MODENA R TISCHGESTELL
schwarz



MODENA R 60

Tischgestelle und Stehtischgestelle

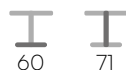
runde Stahlbasis 10 mm stark, Basis Ø 60 cm, Stahlrohrsäule, schwarz pulverbeschichtet, Niveaue Ausgleichsschrauben



AUSFÜHRUNGEN €	MODENA R 60	MODENA R 60 ST	MODENA R 60 ST-FR
<u>Gestellpreis ohne Tischplatte-demontiert:</u> schwarz	155,-	166,-	289,-
<u>für Tischplatten cm:</u>	Ø 70 Ø 80 Ø 90 Ø 100	Ø 70 Ø 80	Ø 70 Ø 80



MODENA R 60 ST-FR
STEHTISCHGESTELL
schwarz, mit Fußring



MODENA R 60 TISCHGESTELL
schwarz

MODENA E

Tischgestelle

eckige Stahlbasis 10 mm, Stahlrohrsäule, schwarz pulverbeschichtet, Niveaue Ausgleichsschrauben

AUSFÜHRUNGEN €	MODENA E	MODENA E 50	MODENA E 60	MODENA DW
<u>Gestellpreis ohne Tischplatte-demontiert:</u> schwarz	113,-	145,-	176,-	208,-
<u>für Tischplatten cm:</u>	60/60 70/70	60/60 70/70 80/80	60/60 70/70 80/80 90/90 100/100	120/80 140/80



MODENA E TISCHGESTELL
schwarz, Massivbuchenplatte 40 mm,
60/60 cm, wenge gebeizt

40/40 71

Kg
18,0



MODENA E 50 TISCHGESTELL
schwarz, Massivbuchenplatte 30 mm,
70/70 cm, cognac gebeizt, abgerundete
Ecken und Kanten

50/50 71

Kg
24,0



MODENA E 60 TISCHGESTELL
schwarz

60/60 71

Kg
33,0



MODENA DW TISCHGESTELL
schwarz, Doppelwangen, Massivbuchenplatte 30 mm,
120/80 cm, wenge gebeizt

80/42 71

Kg
35,0





MODENA E ST

Stehtischgestelle

eckige Stahlbasis 10 mm, Stahlrohrsäule, schwarz pulverbeschichtet, Niveaue Ausgleichsschrauben



MODENA E ST STEHTISCHGESTELL
schwarz, Massivbuchenplatte 30 mm,
60/60 cm, nussbaum gebeizt



	
40/40	110
	
50/50	110


Kg
19,0

Kg
25,0




MODENA E 60 ST STEHTISCHGESTELL
schwarz, Massivbuchenplatte 30 mm,
80/80 cm, nussbaum gebeizt

	
60/60	110


Kg
34,0



MODENA DW ST STEHTISCHGESTELL
schwarz, Massivbuchenplatte 30 mm,
120/80 cm, wenge gebeizt

	
80/42	110


Kg
37,0



MODENA DW ST STEHTISCHGESTELL
schwarz, Doppelwangen

	
42/80	110


Kg
37,0

TENDER E

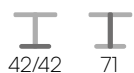
Tischgestelle und Stehtischgestell

eckige Gussbasis, Stahlrohrsäule, schwarz pulverbeschichtet, Niveauausgleichsschrauben

AUSFÜHRUNGEN €	TENDER E 42	TENDER E 42 ST	TENDER E 6042	TENDER DW	TENDER DW-ST
<u>Gestellpreis ohne Tischplatte-demontiert: schwarz</u>	141,-	166,-	231,-	298,-	348,-
<u>für Tischplatten cm:</u>	60/60 70/70	60/60	bis 100/80	120/80 140/80	120/80



TENDER E 42 TISCHGESTELL
schwarz, Qualitätsspanplatte E1 60 mm,
60/60 cm, Dekor: Noce Praline



TENDER E 42 ST STEHTISCHGESTELL
schwarz, Massivbuchenplatte 40 mm,
60/60 cm, schwarz gebeizt



TENDER E 6042 TISCHGESTELL
schwarz, Massiveichenplatte 40 mm,
100/80 cm, Asteiche natur



TENDER E 42 TISCHGESTELL
schwarz



TENDER DW DOPPELWANGENGESTELL
schwarz, Massiveichenplatte 40 mm,
120/80 cm, Eiche natur



TENDER DW-ST DOPPELWANGENGESTELL
schwarz, Massiveichenplatte 40 mm,
120/80 cm, Eiche natur



TENDER R

Tischgestelle und Stehtischgestell

runde Gussbasis, Stahlrohrsäule,
schwarz pulverbeschichtet, Niveaue Ausgleichsschrauben



TENDER R 40 TISCHGESTELL
schwarz, Qualitätsspanplatte 40 mm,
Ø 70 cm Dekor: Rüster Salisbury natur

AUSFÜHRUNGEN €	TENDER R 40	TENDER R 60	TENDER R 60 ST
<u>Gestellpreis ohne Tischplatte-demontiert:</u> schwarz	126,-	218,-	244,-
<u>für Tischplatten cm:</u>	Ø 60 Ø 70	Ø 70 Ø 80 70/70 80/80	60/60 Ø 70



TENDER R 60 TISCHGESTELL
schwarz, Massivbuchenplatte 30 mm,
Ø 70 cm, cognac gebeizt

I 60

I 71

Kg 27,0



TENDER R 60 ST STEHTISCHGESTELL
schwarz, Massivbuchenplatte 30 mm,
Ø 70 cm, schwarz gebeizt

I 60

I 110

Kg 29,0



TENDER R 40 TISCHGESTELL
schwarz

I 43

I 71

Kg 20,0

PIANA E

Tischgestelle und Stehtischgestelle

eckige Stahlbasis, Tischsäule Inox-Edelstahl umkantet, Niveaueinstellschrauben

AUSFÜHRUNGEN €	PIANA E 40 LOUNGE	PIANA E 40	PIANA E 40 ST	PIANA E 60	PIANA E 60 ST	PIANA DW	PIANA DW ST
<u>Gestellpreis ohne Tischplatte-demontiert:</u> Edelstahl	134,-	134,-	155,-	208,-	229,-	258,-	302,-
<u>für Tischplatten cm:</u>	60/60 70/70	60/60 70/70	60/60	70/70 80/80 90/90 100/100	70/70 80/80	120/80 140/80	120/80



PIANA E 40 LOUNGETISCHGESTELL
Edelstahl, Massivbuchenplatte 30 mm,
60/60 cm, nussbaum gebeizt

40/40 40/49

Kg
17,6



PIANA E 60 TISCHGESTELL
Edelstahl, Massivbuchenplatte 30 mm,
80/80 cm, nussbaum gebeizt

60/60 71

Kg
33,0



PIANA E 40 ST STEHTISCHGESTELL
Edelstahl, Massiveichenplatte natur,
60/60 cm

40/40 110

Kg
19,0

PIANA E 60 STEHTISCHGESTELL o. Abb.

60/60 110

Kg
34,0



PIANA E 40 TISCHGESTELL
Edelstahl

40/40 110

Kg
18,0

PIANA E 40 ST STEHTISCHGESTELL o. Abb.

40/40 110

Kg
18,0



PIANA DW TISCHGESTELL
Edelstahl, Massiveichenplatte 40 mm, 120/80 cm,
Asteiche natur

75/40 71

Kg
29,0

PIANA R

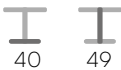
Tischgestelle und Stehtischgestelle

runde Stahlbasis, Tischsäule Inox-Edelstahl umkantet, Niveaue Ausgleichschrauben

AUSFÜHRUNGEN €	PIANA R 40 LOUNGE	PIANA R 40	PIANA R 60	PIANA R 45 ST	PIANA R 60 ST
<u>Gestellpreis ohne Tischplatte-demontiert: Edelstahl</u>	145,-	145,-	208,-	187,-	229,-
<u>für Tischplatten cm:</u>	Ø 60 Ø 70	Ø 60 Ø 70	Ø 70 Ø 80 Ø 90 Ø 100	Ø 60	Ø 70 Ø 80



PIANA R 40 LOUNGETISCHGESTELL
Edelstahl, Massivbuchenplatte 30 mm,
Ø 60 cm, nussbaum gebeizt



Kg
14,5



PIANA R 60 TISCHGESTELL
Edelstahl, Qualitätsspanplatte 40 mm,
Ø 70 cm, Rüster Salisbury natur



PIANA R 45 ST STEHTISCHGESTELL
Edelstahl, Massivbuchenplatte 30 mm,
Ø 60 cm, nussbaum gebeizt



Kg
18,0



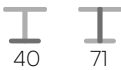
PIANA R 60 ST STEHTISCHGESTELL
Edelstahl, Massivbuchenplatte 30 mm,
Ø 80 cm, nussbaum gebeizt



Kg
28,0



PIANA R 40
Edelstahl



Kg
15,0

WIEN


Tischgestelle und Stehtischgestell

Gussbasis, glatte Pyramidenform, Stahlrohrsäule, matt schwarz pulverbeschichtet, Niveaue Ausgleichsschrauben

AUSFÜHRUNGEN €	WIEN E 43	WIEN E 43 ST	WIEN 5540	WIEN 5540 ST	WIEN DW	WIEN DW ST
<u>Gestellpreis ohne Tischplatte-demontiert:</u> schwarz	120,-	130,-	145,-	155,-	187,-	208,-
<u>für Tischplatten cm:</u>	60/60 70/70 Ø 80	60/60	100/70 100/80	120/80	120/80 140/80	120/80



WIEN 540 TISCHGESTELL
schwarz, Versusplatte Eiche natur

55/40 71  19,0

WIEN 5540 ST STEHTISCHGESTELL
o. Abb.


55/40 110  20,0



WIEN DW TISCHGESTELL
schwarz, Versusplatte 120/80 cm, schwarz gebeizt


78/40 71  36,0

WIEN DW ST STEHTISCHGESTELL o. Abb.

78/40 110  37,0



WIEN E 43 TISCHGESTELL
schwarz

43/43 71  13,0



WIEN E 43 ST STEHTISCHGESTELL
schwarz, Massivbuchenplatte 40 mm,
60/60 cm, nussbaum gebeizt

43/43 110  14,0

BELL

Tischgestell

Eisenguss, schwarz pulverbeschichtet,
Niveaue Ausgleichsschrauben



schwarz, Massivbuchenplatte 40 mm,
Ø 70 cm, schwarz gebeizt



schwarz, Massivbuchenplatte 40 mm,
60/60 cm, abgerundete Ecke und Kante
schwarz gebeizt



schwarz, Qualitätsspanplatte 40 mm,
Ø 60 cm, Rüster Salisbury natur

AUSFÜHRUNGEN €	
<u>Gestellpreis ohne Tischplatte-demontiert:</u> schwarz	166,-
<u>für Tischplatten cm:</u>	Ø 60 Ø 70 Ø 80 60/60 70/70



BELL TISCHGESTELL
schwarz

I 43
I 73

Kg
16,5

TISCHGESTELLE METALL

INDOOR



EDDIE selection



Stehtischgestell

Stahlrohrgestell mit Klarlack sog. Industrie-Look oder schwarz pulverbeschichtet, Rechteckprofil 20/40 mm, Tischgestell mit Niveaueinstellschrauben

AUSFÜHRUNGEN €			
TISCHPLATTE CM:	120/80	140/80	160/80
GESTELL LÄNGE CM:	100	100	120
<u>Gestell ohne Tischplatte:</u>	361,-	361,-	374,-
<u>Gestell mit Tischplatte:</u>			
Qualitätsspanplatte 30 mm, laminiert	622,-	659,-	691,-
Qualitätsspanplatte 40 mm, laminiert	654,-	694,-	731,-
Buche massiv 40 mm	895,-	961,-	1.049,-
Eiche massiv 40 mm	1.031,-	1.115,-	1.226,-
<u>Mehrpriis:</u>			
Eiche Massivkante bei			
Qualitätsspanplatte mit Eichendekor	+ 17,-	+ 17,-	+ 17,-



EDDIE STEHTISCHGESTELL
schwarz, Massivleichenplatte 40 mm, 160/80 cm, Eiche natur



M 4040 + STM 4040

Tischgestell und Stehtischgestell

Stahlrohrgestell mit Klarlack sog. Industrie-Look oder schwarz pulverbeschichtet, Wandungsstärke 2 mm, Vierkantstahl 40/40 mm mit Niveaueinstellschrauben

AUSFÜHRUNGEN €	M 4040	STM 4040
68 / 68 cm	260,-	
78 / 78 cm	273,-	462,-
88 / 88 cm	287,-	
118 / 58 cm		481,-
118 / 68 cm		520,-
118 / 78 cm	302,-	546,-
128 / 58 cm		550,-
128 / 68 cm		564,-
128 / 78 cm	309,-	570,-
138 / 58 cm		564,-
138 / 68 cm		582,-
138 / 78 cm	315,-	602,-
148 / 68 cm		597,-
158 / 68 cm		612,-
158 / 78 cm	322,-	641,-
178 / 68 cm		643,-
178 / 78 cm	333,-	656,-
198 / 78 cm		
<u>mit Tischplatte Buche massiv, 40 mm:</u>		
80 / 80 cm	656,-	845,-
120 / 80 cm	836,-	1.079,-
140 / 80 cm	915,-	1.201,-
180 / 80 cm	1.144,-	1.468,-
200 / 80 cm	1.288,-	
<u>mit Tischplatte Eiche massiv, 40 mm:</u>		
80 / 80 cm	754,-	943,-
120 / 80 cm	972,-	1.216,-
140 / 80 cm	1.069,-	1.362,-
180 / 80 cm	1.360,-	1.683,-
200 / 80 cm	1.540,-	



Hinweis:

Andere Maße und Gestellfarben auf Anfrage.



M 4040 TISCHGESTELL

Industrie-Look, Massivbuchenplatte, 40 mm, 80/80 cm, nussbaum gebeizt



71



STM 4040 STEHTISCHGESTELL

Industrie-Look, Massiveichenplatte 40 mm, 120/80 cm, Eiche natur



93/107

L 4040 + STL 4040

Tischgestell und Stehtischgestell

Stahlrohrgestell mit Klarlack sog. Industrie-Look oder schwarz pulverbeschichtet, Wandungstärke 2 mm, Stahlwinkel-Zargen, Vierkantstahl 40/40 mm mit Niveauausgleichsschrauben



L 4040 TISCHGESTELL
Industrie-Look, Massiveichenplatte 40 mm, 180/80 cm,
Eiche natur



71



STL 4040 STEHTISCHGESTELL
schwarz, Massiveichenplatte 40 mm, 180/80 cm, Eiche Vintage



93/107

AUSFÜHRUNGEN €	L 4040	STL 4040
70 / 70 cm	305,-	
80 / 80 cm	311,-	492,-
90 / 90 cm	315,-	
120 / 60 cm		550,-
120 / 70 cm		560,-
120 / 80 cm	329,-	573,-
130 / 80 cm	337,-	591,-
140 / 80 cm	344,-	624,-
160 / 80 cm	351,-	649,-
180 / 80 cm	375,-	693,-
<u>mit Tischplatte Buche massiv, 40 mm, mit Fräsung 10 mm:</u>		
80 / 80 cm	760,-	942,-
120 / 80 cm	928,-	1.173,-
140 / 80 cm	1.010,-	1.289,-
180 / 80 cm	1.252,-	1.571,-
<u>mit Tischplatte Eiche massiv, 40 mm, mit Fräsung 10 mm:</u>		
80 / 80 cm	858,-	1.040,-
120 / 80 cm	1.065,-	1.309,-
140 / 80 cm	1.165,-	1.444,-
180 / 80 cm	1.466,-	1.787,-



Hinweis:

Andere Maße und Gestellfarben auf Anfrage. Tischplatten mit Fräsung ab einer Plattendicke von 40 mm möglich.



CONIC

Tischbeine

konisch, schwarz pulverbeschichtet oder Oberfläche geschliffen mit Transparentlack im Industrie-Look

AUSFÜHRUNGEN €	CONIC TB	CONIC TBG		
<u>Set ohne Tischplatten:</u> für Platten bis 180/80 cm				
schwarz Industrie-Look *	174,- 149,- *	174,- 149,- *		



AUSFÜHRUNGEN €	BUCH 40 MM	EICHE 40 MM	VERSUS BUCH	VERSUS EICHE
<u>Set mit Tischplatte:</u>				
80/80 cm	579,-	676,-	632,-	750,-
90/90 cm	636,-	788,-	692,-	842,-
120/80 cm	729,-	865,-	782,-	924,-
140/80 cm	795,-	949,-	848,-	1.023,-
160/80 cm	870,-	1.048,-	923,-	1.128,-
180/80 cm	1.007,-	1.222,-	1.059,-	1.317,-

* Auslaufartikel 2025 - Nur solange der Vorrat reicht.

Hinweise:

Für nicht quadratische Ausführungen sollten Massivholzplatten ab 30 mm Stärke genommen werden.

TB und TBG können beide auf den aufgeführten Tischplatten montiert werden.



CONIC TB TISCHBEINE
Tischbeine Industrie-Look, Schrägstellung,
Versus Massivtischplatte, 40 mm, 80/80 cm
Eiche natur, Versus Kante rund 2



72



CONIC TBG TISCHBEINE
Tischbeine schwarz, Senkrechtstellung, Versus
Massivtischplatte Eiche 40 mm, 180/80 cm,
Eiche natur, Versus Kante rund 2



72

DENVER

Tischgestell

Stahlrohrgestell schwarz pulverbeschichtet, gerade Beine- Gestell individuell montierbar

AUSFÜHRUNGEN €				
<u>Gestell ohne Tischplatte:</u> (2 Wangen, Höhe 72 cm)	626,-			

AUSFÜHRUNGEN €	BUCHE 40 MM	EICHE 40 MM	BUCHE 40 MM BAUMKANTENOPTIK	EICHE 40 MM BAUMKANTENOPTIK
<u>Set mit Tischplatte:</u>				
160/80 cm	1.301,-	1.478,-	1.393,-	1.571,-
180/80 cm	1.437,-	1.653,-	1.530,-	1.745,-
200/80	1.567,-	1.819,-	1.659,-	1.911,-
220/80	1.697,-	2.081,-	1.789,-	2.174,-
240/80	2.010,-	2.491,-	2.102,-	2.583,-

Hinweis:

Andere Größen auf Anfrage.



Detail:

Baumkantenoptik



DENVER TISCHGESTELL
Beine gerade, schwarz, Massiveichenplatte 40 mm, 220/80 cm, Eiche natur

TISCHE MASSIVHOLZ

INDOOR





Nicht alles aber von allem das Beste

APEROL

AGUILA

T 4310

Massivholztische

Buche oder Eiche massiv,

Beiztöne: natur, nussbaum, wenge, schwarz

Sonderbeiztöne: walnussfarben, cognacfarben, white washed, decklackiert auf Anfrage gegen Aufpreis möglich ,
Gestell und Tischplatte fast bündig, quadratischer Stollen 53/53 mm, Kunststoffgleiter

AUSFÜHRUNGEN € MIT TISCHPLATTE	BUCHE 30 MM	BUCHE 40 MM	EICHE 30 MM	EICHE 40 MM	QUALITÄTS SPANPLATTE BUCHE 20 MM	QUALITÄTS SPANPLATTE EICHE 20 MM
70/70 cm	405,-	431,-	460,-	540,-	313,-	342,-
80/60 cm	405,-	431,-	460,-	540,-	332,-	355,-
80/80 cm	481,-	521,-	550,-	657,-	355,-	382,-
120/60 cm	540,-	592,-	622,-	752,-	418,-	447,-
120/70 cm	588,-	645,-	666,-	811,-	418,-	449,-
120/80 cm	626,-	691,-	716,-	869,-	435,-	464,-
140/70 cm	638,-	712,-	733,-	901,-	460,-	491,-
140/80 cm	689,-	767,-	785,-	966,-	481,-	510,-
160/80 cm	785,-	869,-	899,-	1.105,-	533,-	569,-
180/80 cm	922,-	1.027,-	1.052,-	1.306,-	624,-	659,-
200/80 cm	1.044,-	1.159,-	1.199,-	1.481,-	733,-	722,-
<u>Mehrpreise:</u>						
Eiche gebürstet	+ 3 %	+ 3 %	+ 3 %	+ 3 %	+ 3 %	+ 3 %
Eiche gebürstet /gekälkt	+ 10 %	+ 10 %	+ 10 %	+ 10 %	+ 10 %	+ 10 %
Eiche vintage	+ 10 %	+ 10 %	+ 10 %	+ 10 %	+ 10 %	+ 10 %

Hinweis:

Die Qualitätsspanplatten sind mit sog. Gegenzug-Laminat zur Stabilisierung ausgestattet.
Sie haben eine nach Hauskollektion gebeizte Massivholzkante in 8 mm Stärke.



T 4310 EICHE TISCH
quadratischer Stollen, Versus Massivtischplatte Eiche 40 mm, 200/80 cm
Eiche natur



73



T 4310 BUCHE TISCH
quadratischer Stollen, Massivtischplatte Buche
40 mm, 80/80 cm, Buche nussbaum gebeizt



73

T 4340

Massivholztische

Buche oder Eiche massiv,

Beiztöne: natur, nussbaum, wenge, schwarz

Sonderbeiztöne: walnussfarben, cognacfarben, white washed, decklackiert auf Anfrage gegen Aufpreis möglich ,
Gestell und Tischplatte fast bündig, konischer Stollen 53/53 mm, Kunststoffgleiter

AUSFÜHRUNGEN € MIT TISCHPLATTE	BUCHE 30 MM	BUCHE 40 MM	EICHE 30 MM	EICHE 40 MM	QUALITÄTS SPANPLATTE BUCHE 20 MM	QUALITÄTS SPANPLATTE EICHE 20 MM
70/70 cm	414,-	439,-	473,-	552,-	323,-	353,-
80/60 cm	414,-	439,-	473,-	552,-	340,-	365,-
80/80 cm	489,-	529,-	563,-	670,-	363,-	393,-
120/60 cm	548,-	601,-	634,-	764,-	426,-	460,-
120/70 cm	596,-	653,-	678,-	823,-	428,-	460,-
120/80 cm	634,-	699,-	729,-	882,-	443,-	477,-
140/70 cm	647,-	720,-	746,-	914,-	468,-	502,-
140/80 cm	697,-	775,-	798,-	979,-	489,-	523,-
160/80 cm	794,-	878,-	911,-	1.117,-	544,-	582,-
180/80 cm	930,-	1.035,-	1.065,-	1.319,-	628,-	670,-
200/80 cm	1.052,-	1.168,-	1.212,-	1.493,-	691,-	733,-
<u>Mehrpreise:</u>						
Eiche gebürstet	+ 3 %	+ 3 %	+ 3 %	+ 3 %	+ 3 %	+ 3 %
Eiche gebürstet /gekälkt	+ 10 %	+ 10 %	+ 10 %	+ 10 %	+ 10 %	+ 10 %
Eiche vintage	+ 10 %	+ 10 %	+ 10 %	+ 10 %	+ 10 %	+ 10 %

Hinweis:

Die Qualitätsspanplatten sind mit sog. Gegenzug-Laminat zur Stabilisierung ausgestattet.
Sie haben eine nach Hauskollektion gebeizte Massivholzkante in 8 mm Stärke.



T 4340 BUCHE TISCH
konischer Stollen, Massivtischplatte Buche 40 mm,
80/80 cm, Buche nussbaum gebeizt



73



T 4340 EICHE TISCH
konischer Stollen, Massivtischplatte Eiche 40 mm,
80/80 cm, Eiche natur



73

T 3400 E + ST 3400 E

Stollentische

EICHE massiv,

Beiztöne: natur, nussbaum, wenge, schwarz

Sonderbeiztöne: walnussfarben, cognacfarben, white washed, decklackiert auf Anfrage gegen Aufpreis möglich, quadratischer Stollen, 70/70 mm, Kunststoffgleiter - Gestellhöhe variabel mit Aufpreis -

AUSFÜHRUNGEN € MIT TISCHPLATTE	EICHE 30 MM	EICHE 40 MM	QUALITÄTS SPANPLATTE E 1 30 MM	QUALITÄTS SPANPLATTE E 1 40 MM
ESSTISCH:				
60/60 cm	479,-	571,-	424,-	439,-
70/70 cm	548,-	628,-	445,-	464,-
80/60 cm	548,-	628,-	461,-	477,-
80/80 cm	638,-	746,-	489,-	512,-
120/60 cm	710,-	840,-	559,-	586,-
120/70 cm	754,-	899,-	563,-	592,-
120/80 cm	804,-	958,-	575,-	607,-
140/60 cm	790,-	1.006,-	544,-	571,-
140/70 cm	821,-	989,-	607,-	638,-
140/80 cm	874,-	1.054,-	624,-	657,-
160/80 cm	987,-	1.193,-	687,-	722,-
180/80 cm	1.140,-	1.394,-	785,-	827,-
200/80 cm	1.283,-	1.569,-	853,-	901,-
STEHTISCH:				
70/70 cm	691,-	771,-	617,-	643,-
80/80 cm	779,-	886,-	659,-	688,-
120/60 cm	844,-	974,-	731,-	758,-
120/70 cm	897,-	1.042,-	743,-	771,-
120/80 cm	945,-	1.098,-	754,-	785,-
140/80 cm	1.014,-	1.193,-	800,-	836,-
160/80 cm	1.138,-	1.268,-	880,-	922,-
180/80 cm	1.327,-	1.581,-	1.023,-	1.067,-
200/80 cm	1.472,-	1.754,-	1.090,-	1.142,-
Mehrpreise:				
Fußschienen (Set, 4 Stück) aus Edelstahl				
70/70 cm	+ 88,-	+ 88,-	+ 88,-	+ 88,-
80/80 cm	+ 103,-	+ 103,-	+ 103,-	+ 103,-
120/70 cm	+ 120,-	+ 120,-	+ 120,-	+ 120,-
120/80 cm	+ 126,-	+ 126,-	+ 126,-	+ 126,-
140/80 cm	+ 141,-	+ 141,-	+ 141,-	+ 141,-
Gestellhöhe gekürzt	+ 25,-	+ 25,-	+ 25,-	+ 25,-

Hinweis:

Die Qualitätsspanplatten sind mit sog. Gegenzug-Laminat zur Stabilisierung ausgestattet. Sie haben eine nach Hauskollektion gebeizte Massivholzkante in 8 mm Stärke.



T 3400 E

Tischhöhe 76 cm / 30 mm Tischplatten Eiche natur

Tischhöhe 77 cm / 40 mm Tischplatten Eiche natur

ST 3400 E

Tischhöhe 111 cm / 30 mm Tischplatten Eiche natur

Tischhöhe 112 cm / 40 mm Tischplatten Eiche natur

T 3400 B + ST 3400 B

Stollentische

BUCHE massiv,

Beiztöne: natur, nussbaum, wenge, schwarz

Sonderbeiztöne: walnussfarben, cognacfarben, white washed, decklackiert auf Anfrage gegen Aufpreis möglich, quadratischer Stollen, 70/70 mm, Kunststoffgleiter - Gestellhöhe variabel mit Aufpreis -

AUSFÜHRUNGEN € MIT TISCHPLATTE	BUCHE 30 MM	BUCHE 40 MM	QUALITÄTS SPANPLATTE E 1 30 MM	QUALITÄTS SPANPLATTE E 1 40 MM
ESSTISCH:				
60/60 cm	399,-	431,-	382,-	397,-
70/70 cm	479,-	504,-	404,-	524,-
80/60 cm	479,-	504,-	416,-	437,-
80/80 cm	554,-	594,-	449,-	470,-
120/60 cm	613,-	666,-	512,-	544,-
120/70 cm	662,-	718,-	519,-	548,-
120/80 cm	699,-	764,-	533,-	563,-
140/70 cm	712,-	785,-	561,-	596,-
140/80 cm	762,-	840,-	575,-	611,-
160/80 cm	859,-	943,-	638,-	674,-
180/80 cm	995,-	1.100,-	733,-	775,-
200/80 cm	1.117,-	1.233,-	796,-	838,-
STEHTISCH:				
70/70 cm	626,-	651,-	552,-	571,-
80/80 cm	699,-	739,-	592,-	617,-
120/60 cm	752,-	804,-	653,-	680,-
120/70 cm	806,-	863,-	666,-	691,-
120/80 cm	844,-	909,-	676,-	708,-
140/80 cm	903,-	981,-	718,-	754,-
160/80 cm	1.012,-	1.096,-	792,-	827,-
180/80 cm	1.182,-	1.329,-	920,-	964,-
200/80 cm	1.300,-	1.415,-	981,-	1.031,-
Mehrpreise:				
Fußschienen (Set, 4 Stück) aus Edelstahl				
70/70 cm	+ 88,-	+ 88,-	+ 88,-	+ 88,-
80/80 cm	+ 103,-	+ 103,-	+ 103,-	+ 103,-
120/70 cm	+ 120,-	+ 120,-	+ 120,-	+ 120,-
120/80 cm	+ 126,-	+ 126,-	+ 126,-	+ 126,-
140/80 cm	+ 141,-	+ 141,-	+ 141,-	+ 141,-
Gestellhöhe gekürzt	+ 25,-	+ 25,-	+ 25,-	+ 25,-

Hinweis:

Die Qualitätsspanplatten sind mit sog. Gegenzug-Laminat zur Stabilisierung ausgestattet. Sie haben eine nach Hauskollektion gebeizte Massivholzkante in 8 mm Stärke.



ST 3400 B STOLLENSTEHTISCH

Tischhöhe 111 cm / 30 mm Tischplatten nussbaum gebeizt
Tischhöhe 112 cm / 40 mm Tischplatten nussbaum gebeizt

ST 3400 B STOLLENSTEHTISCH

Tischhöhe 111 cm / 30 mm
Tischplatten nussbaum gebeizt
Tischhöhe 112 cm / 40 mm
Tischplatten nussbaum gebeizt

T 3400 B STOLLENTISCH

Tischhöhe 76 cm / 30 mm
Tischplatten nussbaum gebeizt
Tischhöhe 77 cm / 40 mm
Tischplatten nussbaum gebeizt

TISCHPLATTEN

INDOOR





HERRINGBONE

Massivtischplatte mit Fischgrätmuster

Eiche gebeizt: natur, nussbaum, wenge, schwarz
durchgehend geplankt, eingelassene Metallwinkel zur
Stabilisierung, ab Plattengröße 70/70 cm, Ø 80 cm

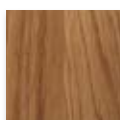
AUSFÜHRUNGEN €	EICHE 28 MM
Ø 50 cm	275,-
Ø 60 cm	296,-
Ø 70 cm	426,-
Ø 80 cm	550,-
Ø 90 cm	691,-
Ø 100 cm	815,-
50/50 cm	275,-
60/60 cm	296,-
70/70 cm	426,-
80/80 cm	550,-
90/90 cm	691,-
100/100 cm	815,-
120/70 cm	737,-
120/80 cm	836,-
140/70 cm	861,-
140/80 cm	977,-
160/80 cm	1.111,-
180/80 cm	1.243,-
200/80 cm	1.361,-
220/80 cm	1.476,-
240/80 cm	1.594,-



Hinweis:

Kein Einzelverkauf möglich.

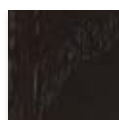
Beiztöne Eiche:



natur



nussbaum



wenge



schwarz



MASSIVHOLZPLATTE HERRINGBONE
Eiche natur, 80/80 cm



MASSIVHOLZPLATTE HERRINGBONE
Eiche natur, Ø 80 cm

VERSUS

Querschnitte Kanten:



VERSUS 1 Standard
Plattenstärke 30 mm
Winkel 20°



VERSUS 2 rund
Plattenstärke 30 mm
Winkel 20°



VERSUS 1 Standard
Plattenstärke 40 mm
Winkel 27°



VERSUS 2 rund
Plattenstärke 40 mm
Winkel 27°

Massivtischplatte

Buche oder Eiche

Beiztöne: natur, nussbaum, wenge, schwarz.

Sonderbeiztöne: walnussfarben, cognacfarben, white washed,
decklackiert auf Anfrage gegen Aufpreis möglich.

Plattenstärke 30 mm und 40 mm, geplankt, Kante mit Schräge unten, sichtbare Kante
ca. 1 cm

AUSFÜHRUNGEN €	VERSUS BUCHE 30 MM	VERSUS BUCHE 40 MM	VERSUS EICHE 30 MM	VERSUS EICHE 40 MM
Ø 60 cm	206,-	269,-	244,-	305,-
Ø 70 cm	286,-	347,-	313,-	393,-
Ø 80 cm	351,-	434,-	393,-	500,-
50/50 cm	200,-	246,-	227,-	298,-
70/70 cm	286,-	343,-	313,-	393,-
80/80 cm	351,-	434,-	393,-	500,-
120/70 cm	433,-	533,-	481,-	626,-
120/80 cm	466,-	584,-	525,-	678,-
140/70 cm	479,-	608,-	544,-	710,-
140/80 cm	517,-	650,-	584,-	762,-
160/80 cm	573,-	726,-	651,-	857,-
180/80 cm	678,-	862,-	769,-	1.023,-
<u>Mehrpreis:</u> Versus Kante 2	+ 53,-	+ 53,-	+ 53,-	+ 53,-

Hinweis:

Weitere Plattengrößen auf Anfrage.
Kein Einzelverkauf möglich.



VERSUS TISCHPLATTE 2
rund, Plattenstärke 30 mm, Oberseite, Buche wengefarben gebeizt



VERSUS TISCHPLATTE 2
rund, Plattenstärke 40 mm, Unterseite, Eiche natur

MASSIVTISCHPLATTEN BUCHE

Buche durchgehend geplankt, eingelassene Metallwinkel zur Stabilisierung ab Plattengröße 70/70 cm, Ø 80 cm, Beiztöne: natur, nussbaum, wenge, schwarz.

Sonderbeiztöne: walnussfarben, cognacfarben, white washed, decklackiert auf Anfrage gegen Aufpreis möglich.

AUSFÜHRUNGEN €		BUCHE 30 MM	BUCHE 40 MM
<u>Gerade Kante:</u>			
Ø 50 cm	50/50 cm	149,-	195,-
Ø 60 cm	60/60 cm	155,-	218,-
Ø 70 cm	70/70 cm	235,-	293,-
	80/60 cm	235,-	293,-
Ø 80 cm	80/80 cm	300,-	383,-
Ø 100 cm		428,-	538,-
Ø 110 cm		485,-	739,-
Ø 120 cm		594,-	857,-
	120/60 cm	334,-	433,-
	120/70 cm	382,-	483,-
	120/80 cm	416,-	533,-
	140/60 cm	382,-	516,-
	140/70 cm	428,-	558,-
	140/80 cm	466,-	600,-
	160/80 cm	523,-	675,-
	180/80 cm	628,-	812,-
	200/80 cm	733,-	941,-
<u>Mondkante:</u>			
Ø 60 cm		210,-	273,-
Ø 70 cm		290,-	348,-
Ø 80 cm		355,-	438,-
<u>Ovale Tischplatte:</u>			
120/70 cm		437,-	538,-
120/80 cm		544,-	662,-
140/70 cm		557,-	686,-
140/80 cm		594,-	728,-
<u>Mehrpreise pro Platte:</u>			
- komplett gerundete Kante		+ 59,-	+ 59,-
- abgerundete Ecke Ø 50 mm		+ 59,-	+ 59,-
- abgerundete Ecke und Kante		+ 103,-	+ 103,-
- Versus Kante 1		+ 50,-	+ 50,-
- Versus Kante rund 2		+ 103,-	+ 103,-

Hinweis: Kein Einzelverkauf möglich. Bei den Tischplattengrößen Ø 50 cm, Ø 60 cm, und 50/50 cm ist die Versus Kante 1 nicht möglich.



ABGERUNDETE KANTE



ABGERUNDETE ECKE



MONDKANTE
für Größen: Ø 60 cm, Ø 70 cm, Ø 80 cm



GERADE KANTE



ABGERUNDETE ECKE UND KANTE

Querschnitte Kanten:



gerade Kante 30 mm



gerade Kante 40 mm



Detail Mondkante



gerundete Kante 30 mm



VERSUS 1 Standard
Plattenstärke 30 mm



VERSUS 2 rund
Plattenstärke 30 mm



VERSUS 1 Standard
Plattenstärke 40 mm



VERSUS 2 rund
Plattenstärke 40 mm



ABGERUNDETE ECKE

Mehrpreise Baumkante: nur für massive Eichen- und massive Buchenplatten 40 mm, Aufpreis für maschinelle Baumkantenfräsung (nur an den Längsseiten der Platte keine runde Platten möglich)

bis Längen 140 cm pro Platte 67,-
ab Längen 140 cm pro Platte 92,-



BAUMKANTE

MASSIVTISCHPLATTEN EICHE

Eiche durchgehend geplankt, eingelassene Metallwinkel zur Stabilisierung ab Plattengröße 70/70 cm, Ø 80 cm, Beiztöne: natur, nussbaum, wenge, schwarz. Sonderbeiztöne: walnussfarben, cognacfarben, white washed, decklackiert auf Anfrage gegen Aufpreis möglich.

AUSFÜHRUNGEN €		EICHE 28 MM	EICHE 40 MM	ASTEICHE 40 MM
<u>Gerade Kante:</u>				
Ø 50 cm	50/50 cm	176,-	249,-	249,-
Ø 60 cm	60/60 cm	193,-	254,-	254,-
Ø 70 cm	70/70 cm	263,-	342,-	342,-
Ø 80 cm	80/80 cm	342,-	449,-	449,-
Ø 90 cm	90/90 cm	418,-	554,-	554,-
Ø 100 cm		498,-	670,-	670,-
Ø 120 cm			932,-	932,-
Ø 140 cm			1.285,-	1.285,-
	120/60 cm	386,-	517,-	517,-
	120/70 cm	431,-	575,-	575,-
	120/80 cm	475,-	628,-	628,-
	140/60 cm	460,-	615,-	615,-
	140/70 cm	494,-	659,-	659,-
	140/80 cm	533,-	712,-	712,-
	160/80 cm	601,-	806,-	806,-
	180/80 cm	718,-	972,-	972,-
	200/80 cm	848,-	1.136,-	1.136,-
<u>Mondkante:</u>				
Ø 60 cm		248,-	309,-	309,-
Ø 70 cm		317,-	397,-	397,-
Ø 80 cm		397,-	504,-	504,-
<u>Ovale Tischplatte:</u>				
120/70 cm		485,-	630,-	630,-
120/80 cm		603,-	756,-	756,-
140/70 cm		622,-	788,-	788,-
140/80 cm		662,-	840,-	840,-
<u>Mehrpreise pro Platte:</u>				
Eiche gebürstet		+ 3 %	+ 3 %	+ 3 %
Eiche gekälkt		+ 10 %	+ 10 %	+ 10 %
Eiche vintage		+ 10 %	+ 10 %	+ 10 %
- komplett gerundete Kante		+ 46,-	+ 46,-	+ 46,-
- abgerundete Ecke Ø 50 mm		+ 59,-	+ 59,-	+ 59,-
- abgerundete Ecke und Kante		+ 103,-	+ 103,-	+ 103,-
- Versus Kante 1		+ 50,-	+ 50,-	+ 50,-
- Versus Kante rund 2		+ 103,-	+ 103,-	+ 103,-

Hinweis: Kein Einzelverkauf möglich.



MONDKANTE
für Größen: Ø 60 cm, Ø 70 cm, Ø 80 cm



GERADE KANTE

Qualitätsspanplatten laminiert mit sog. Gegenzug-Laminat zur Stabilisierung,
Kunststofflaminatkante in Messingoptik

AUSFÜHRUNGEN €	E 1 20 MM	E 1 30 MM	E 1 40 MM
Ø 60 cm	192,-	219,-	241,-
Ø 70 cm	214,-	246,-	268,-
Ø 80 cm	261,-	295,-	324,-
Ø 90 cm	301,-	350,-	382,-
Ø 100 cm	350,-	399,-	441,-
Ø 110 cm	389,-	441,-	486,-
Ø 120 cm	404,-	459,-	504,-
Ø 139 cm	660,-	715,-	759,-
60/60 cm	165,-	191,-	208,-
70/70 cm	192,-	220,-	240,-
80/60 cm	210,-	231,-	253,-
80/80 cm	228,-	260,-	284,-
120/60 cm	273,-	309,-	340,-
120/70 cm	277,-	316,-	350,-
120/80 cm	291,-	330,-	363,-
130/80 cm	299,-	344,-	377,-
140/70 cm	323,-	366,-	402,-
140/80 cm	335,-	375,-	413,-
160/80 cm	356,-	402,-	442,-
180/80 cm	419,-	466,-	517,-
200/80 cm	471,-	535,-	587,-
<u>Mondkante:</u>			
Ø 60 cm	246,-	274,-	296,-
Ø 70 cm	269,-	301,-	323,-
Ø 80 cm	316,-	350,-	378,-
<u>Ovale Tischplatte:</u>			
120/70 cm	405,-	444,-	478,-
120/80 cm	419,-	459,-	491,-
140/70 cm	451,-	494,-	530,-
140/80 cm	463,-	503,-	541,-



DETAIL KUNSTSTOFFLAMINATKANTE



MIDAS E 1 - 20 MM
Laminat Dekor 2190 PE schwarz



MIDAS E 1 - 30 MM
Laminat Dekor Hauskollektion,
Sangha Wenge



MIDAS E 1 - 40 MM
Laminat Dekor Hauskollektion,
U 12000 MO schwarze Holzstruktur



Dickfurnierkante
2 mm



QUALITÄTSSPANPLATTE E 1 - 40 MM
Dekor: Vulkanschwarz CR



Kante in Buche
oder Eiche massiv
8 mm



QUALITÄTSSPANPLATTE E 1 - 30 MM
Dekor: Silver Oak



Massivbuchenkante
8 mm



QUALITÄTSSPANPLATTE E 1 - 40 MM
Dekor: Noce Praline

QUALITÄTSSPANPLATTEN

Qualitätsspanplatten laminiert mit sog. Gegenzug-Laminat zur Stabilisierung, Dickfurnierkante 2 mm, Massivholzkante 8 mm stark oder Laminatkante in Messingoptik, Beiztöne: natur, nussbaum, wenge, schwarz. Sonderbeiztöne: walnussfarben, cognacfarben, white washed, decklackiert auf Anfrage gegen Aufpreis möglich

AUSFÜHRUNGEN €	E 1 20 MM	E 1 30 MM	E 1 40 MM
<u>Dickfurnierkante:</u>			
Ø 60 cm	157,-	174,-	196,-
Ø 70 cm	174,-	196,-	218,-
Ø 80 cm	216,-	240,-	269,-
Ø 90 cm	251,-	285,-	317,-
Ø 100 cm	295,-	329,-	371,-
Ø 110 cm	329,-	366,-	411,-
Ø 120 cm	339,-	379,-	424,-
Ø 139 cm	580,-	615,-	659,-
<u>Massivbuchenkante:</u>			
60/60 cm	130,-	146,-	163,-
70/70 cm	152,-	170,-	190,-
80/60 cm	170,-	181,-	203,-
80/80 cm	183,-	205,-	229,-
120/60 cm	223,-	249,-	280,-
120/70 cm	227,-	251,-	285,-
120/80 cm	236,-	260,-	293,-
130/80 cm	239,-	269,-	302,-
140/70 cm	263,-	291,-	327,-
140/80 cm	270,-	295,-	333,-
160/80 cm	286,-	317,-	357,-
180/80 cm	344,-	376,-	427,-
200/80 cm	391,-	435,-	487,-
<u>Mondkante:</u>			
Ø 60 cm	211,-	229,-	251,-
Ø 70 cm	229,-	251,-	273,-
Ø 80 cm	271,-	295,-	323,-
<u>Ovale Tischplatte:</u>			
120/70 cm	355,-	379,-	413,-
120/80 cm	364,-	389,-	421,-
140/70 cm	391,-	419,-	455,-
140/80 cm	398,-	423,-	461,-
<u>Mehrpreis:</u>			
Massiveichenkante 8 mm			
bei Eichendekor-Laminat pro Platte	+ 16,-	+ 16,-	+ 16,-
Kante in Messingoptik (siehe MIDAS)	+ ??,-	+ ??,-	+ ??,-

Hinweis: Kein Einzelverkauf möglich.



Dickfurnierkante
2 mm



QUALITÄTSSPANPLATTE E 1 - 20 MM
Dekor: Ruster Salisbury grau



MONDKANTE
für Größen: Ø 60 cm, Ø 70 cm, Ø 80 cm
Qualitätsspanplatte E 1 - 40 mm
Dekor: Sangha Wenge natur

QUALITÄTSSPANPLATTEN LINOLEUM

Qualitätsspanplatten mit Linoleum belegt, Dickfurnierkante 2 mm oder Massivholzkante 8 mm stark, Beiztöne: natur, nussbaum, wenge, schwarz. Sonderbeiztöne: walnussfarben, cognacfarben, white washed, decklackiert auf Anfrage gegen Aufpreis möglich

AUSFÜHRUNGEN €	E 1 20 MM	E 1 30 MM
<u>Dickfurnierkante:</u>		
Ø 60 cm	181,-	201,-
Ø 70 cm	203,-	225,-
Ø 80 cm	247,-	276,-
Ø 90 cm	293,-	327,-
Ø 100 cm	342,-	379,-
Ø 110 cm	379,-	421,-
Ø 120 cm	391,-	435,-
Ø 139 cm	523,-	572,-
<u>Massivbuchenkante:</u>		
60/60 cm	151,-	168,-
70/70 cm	175,-	194,-
80/60 cm	194,-	207,-
80/80 cm	212,-	236,-
120/60 cm	258,-	285,-
120/70 cm	263,-	291,-
120/80 cm	271,-	300,-
140/80 cm	311,-	339,-
160/80 cm	329,-	366,-
180/80 cm	395,-	439,-

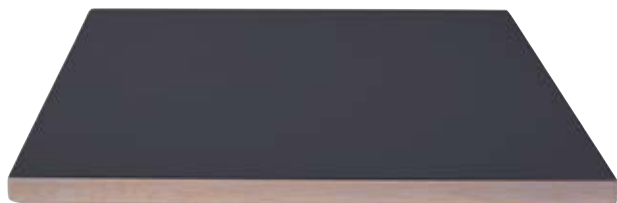
Verfügbare Farben:



4183 Pistachio 4184 Olive 4179 Smokey Blue 4164 Salsa 4154 Burgundy 4175 Pebble 4166 Charcoal

Hinweise:

Weitere Linoleumfarben auf Anfrage, Mindestmenge 12 Stück.



QUALITÄTSSPANPLATTE E 1 - 20 MM
Linoleum 4166 Charcoal, eckig, Massivholzkante natur



QUALITÄTSSPANPLATTE E 1 - 30 MM
Linoleum 4184 Olive, rund, Dickfurnierkante schwarz

MULTIPLEXPLATTEN LINOLEUM

Multiplex-Tischplatte mit Linoleum belegt,
sichtbarer Kern Birkenholz, Stärke 28 mm

AUSFÜHRUNGEN €	
Ø 60 cm	191,-
Ø 70 cm	254,-
Ø 80 cm	332,-
Ø 90 cm	386,-
Ø 100 cm	456,-
Ø 110 cm	502,-
Ø 120 cm	548,-
Ø 139 cm	657,-
60/60 cm	188,-
70/70 cm	247,-
80/60 cm	249,-
80/80 cm	322,-
90/90 cm	375,-
120/60 cm	374,-
120/70 cm	437,-
120/80 cm	499,-
140/70 cm	509,-
140/80 cm	582,-
160/80 cm	659,-
180/80 cm	748,-
<u>Massivbuchenkante:</u>	
- abgerundete Ecke 28 mm	+ 55,-
- Versus Kante 1	+ 50,-
- Versus Kante rund 2	+ 103,-

Kantenausführungen:



gerade Kante 28 mm



abgerundete Ecke 28 mm



Detail Versus Kante 1



Detail Versus Kante
rund 2

Verfügbare Farben:



4183
Pistachio



4184
Olive



4179
Smokey Blue



4164
Salsa



4154
Burgundy



4175
Pebble



4166
Charcoal

Hinweise: Weitere Linoleumfarben auf Anfrage, Mindestmenge 12 Stück.



MULTIPLEXPLATTE
belegt mit Linoleum 4184 Olive, rund, Versus Kante rund 2



MULTIPLEXPLATTE
belegt mit Linoleum 4166 Charcoal, eckig, abgerundete Ecke

COMPACTPLATTEN (HPL)

HPL (High Pressure Laminate) Tischplatten für den Außen- und Innenbereich, wetterfestes Vollkernmaterial, kratzfest, Plattenstärke 12mm.

Hinweise:

- Dunkle Dekore sind nur für beschattete Terrassen geeignet. Je nach Witterung können sich die Ecken leicht anheben.
- Scharfkantige Gegenstände, auch unlasiertes Porzellan und/oder Aschenbecher können die Tischplatte dauerhaft verkratzen, was die Haltbarkeit der Platten jedoch nicht beeinträchtigt.
- Chemische Zusätze in Reinigungsmitteln können unter UV-Einstrahlung zu Grauschleiern führen.
- Verkauf nur für may-Gestelle.
- Die Tischplatten werden für die Montage werkseits für die jeweiligen Tischgestelle vorgebohrt.

AUSFÜHRUNGEN €		
Ø 50 cm MM 5	50 / 50 cm MM 5	86,-
Ø 60 cm MM 4	60 / 60 cm MM 4	128,-
Ø 70 cm MM 3	70 / 70 cm MM 3	187,-
Ø 80 cm MM 3	80 / 80 cm MM 3	208,-
Ø 90 cm MM 3	90 / 90 cm MM 3	208,-
Ø 100 cm	MM 2	286,-
Ø 110 cm	MM 2	286,-
Ø 120 cm	MM 2	376,-
110 / 50 cm	MM 3	239,-
120 / 60 cm	MM 2	313,-
120 / 70 cm	MM 2	313,-
120 / 80 cm	MM 2	313,-
130 / 70 cm	MM 2	313,-
130 / 80 cm	MM 2	313,-
140 / 70 cm	MM 2	313,-
140 / 80 cm	MM 2	313,-
150 / 70 cm	MM 2	313,-
150 / 80 cm	MM 2	313,-
160 / 80 cm	MM 2	386,-
180 / 80 cm	MM 2	386,-
200 / 80 cm	MM 2	418,-
<u>Mehrpreise Kantenformen:</u>		
gerundete Ecken		+ 21,-
Z-Kante und Ecke gerundet		+ 46,-
Z-Kante		+ 29,-
Standardgrößen unter Mindestmenge (MM)		+ 16 %
Andere Größen Mindestmengen (MM) 10		

Eigenschaften:



Outdoor
geeignet



UV-beständig



pflegeleicht



Desinfektionsmittel
geeignet



feuerhemmend



schlagzäh

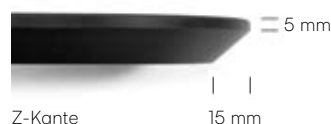


kratzfest

Standard: eckig, bitte Mehrpreise beachten
Neue Kantenausführungen:



HPL-Platte mit Z-Kante und Ecke gerundet - Abb.
Vorderseite (Ø 5 cm Rundung)



Z-Kante

15 mm



HPL-Platte mit Z-Kante und Ecke gerundet - Abb.
Rückseite (Ø 5 cm Rundung)

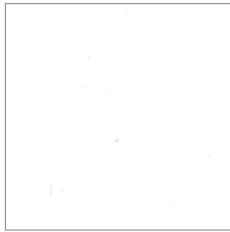


HPL-Platte mit Ecke gerundet
(Ø 5 cm Rundung)

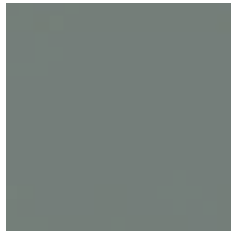
Unifarben:

Glatte, nicht glänzende Oberfläche, extrem Kratzfest*.

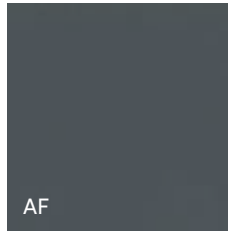
AF = Anti-Fingerprint Oberfläche für dunklere Dekore. Ultra-matt, Soft-Touch (sehr angenehme Haptik mit Linoleum-ähnlichem-Look)



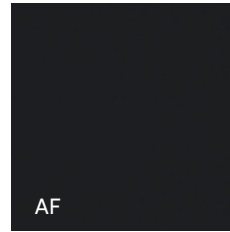
13 Weiß



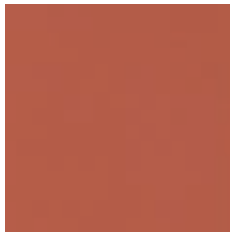
861 Warm Grey



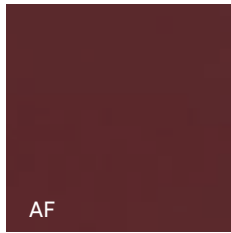
705 Anthrazit



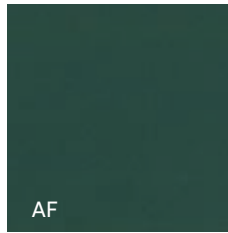
702 Schwarz



454 Rosa Dunkel



8010 Bordeaux



8012 Dunkelgrün

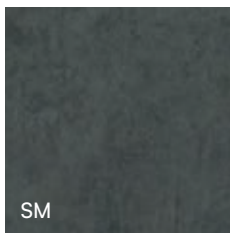


725 Hellgrün

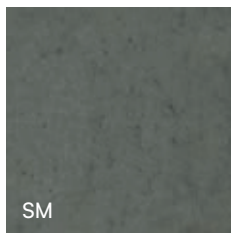
Steinoptik:

Raue, steinähnliche Oberfläche mit sehr angenehmer Haptik, ultra-matt (nicht Lichtreflektierend), Anti-Fingerprint, extrem Kratzfest*

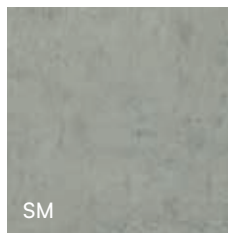
SM = Steinmaserung



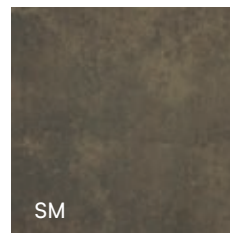
919 Beton Dunkel



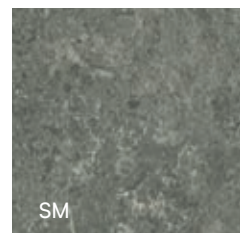
918 Beton



924 Beton Hell



646 Reggae



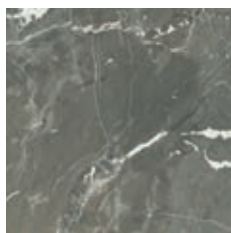
479 Piedra

Marmor:

Glatte, nicht glänzende Oberfläche.



654 Marmor Carrara



461 Marmor Braungrau

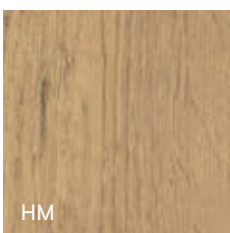
Kratzfest*

Auf dunklen Dekoren sind Kratzer grundsätzlich sichtbarer als auf helleren Oberflächen, dafür sind unsere Dekore zusätzlich mit einer speziellen Oberflächenbehandlung ausgerüstet, die eine lange Lebensdauer und eine besondere Kratzfestigkeit der Platten garantiert.

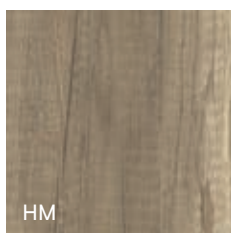
Holzoptik:

Glatte, nicht glänzende Oberfläche, extrem kratzfest* oder holzähnliche Texturoberfläche

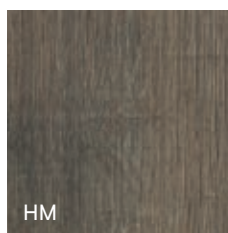
HM = Holzmaserung



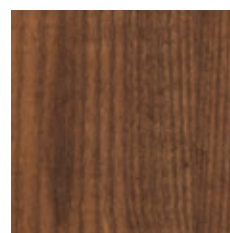
459 Eiche Natur



642 Fichte Platin



534 Ecuador



51 Kiefer



Modell: Compactplatte 461 Marmor Braungrau

MARMORPLATTEN

Unsere Marmorplatten sind polyesterbeschichtet. Polyesterbeschichtete Platten sind weniger pflegeintensiv, dürfen aber nicht der direkten Sonneneinstrahlung ausgesetzt werden, da es sonst zu Verfärbungen kommt, die auch entstehen, wenn heiße Gegenstände direkt auf der Platte abgesetzt werden.

Für den gewerblichen Einsatz werden unter die Natursteinplatten MDF- Unterplatten verklebt, da eine direkte Tischplattenverdübelung der Beanspruchung nicht standhalten würde.

AUSFÜHRUNGEN €	CARRARA 54	NERO MARQUINIA 57	PERLINO ROSSATO 59	EMPERADOR 45	GUATEMALA 52
Ø 60 cm	170,-	208,-	208,-	347,-	321,-
Ø 70 cm	229,-	280,-	280,-	473,-	435,-
Ø 80 cm	302,-	365,-	365,-	615,-	571,-
60/60 cm	170,-	208,-	208,-	347,-	321,-
70/70 cm	229,-	280,-	280,-	473,-	435,-
80/80 cm	302,-	365,-	365,-	615,-	571,-
120/80 cm	454,-	548,-	548,-	922,-	869,-
<u>Mehrpreis:</u> bei Mengen unter 10	+ 16 %	+ 16 %	+ 16 %	+ 16 %	+ 16 %

Hinweis:

Kein Einzelverkauf möglich.

MDF UNTERPLATTEN

als Unterplatte zur Befestigung von Natursteinplatten auf den Tischgestellen sinnvoll schwarz lackiert, Preise inkl. Verkleben.

AUSFÜHRUNGEN €	
Ø 50 cm für Platten Ø 60 cm	34,-
Ø 57 cm für Platten Ø 70 cm und Ø 80 cm	36,-
50/50 cm für Platten 60/60 cm bis 80/80 cm	36,-
60/110 cm für rechteckige Platten	55,-

Dekore Marmorplatten:



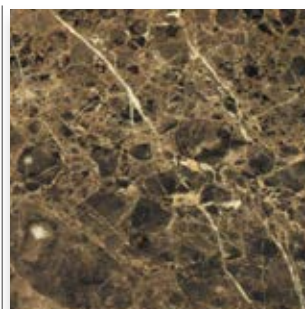
Carrara 54



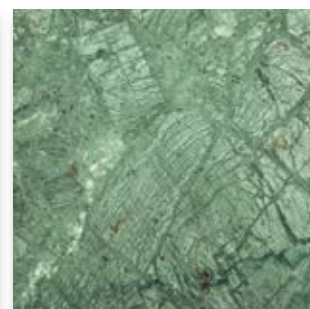
Nero Marquina 57



Perlino Rossato 59



Emperador 45



Guatemala 52

KONTAKT BERLIN

Showroom & Office:
STUHLKONTOR BERLIN® B2B GmbH
Berliner Allee 261 – 269 - 13088 Berlin

Tel.: +49 30 2100213-0
E-Mail: info@stuhlkontor.berlin

www.stuhlkontor.berlin



KONTAKT

Headquarter & Showroom
Hannover
May Design GmbH
Im Kleifeld 16 - 31275 Lehrte

Showroom
Hamburg
May Design GmbH
Adlerhorst 13 - 22459 Hamburg

Kontakt
Tel.: +49 5132 87 99 0
E-Mail: info@may-design.com

www.may-design.com

@maymoebel



may

INDOOR

PREISLISTE

2024

design spaces. define places.

Was macht einen Raum zu einem Ort?

Die Gestaltung eines Raumes – *design spaces* – und die Bedeutung dieses Ortes – *define places* – sind untrennbar miteinander verwoben. Ein durchdachtes, harmonisches Zusammenspiel aus Wandgestaltung, Bodenbelag, Beleuchtung und Inneneinrichtung schafft eine einzigartige Atmosphäre, welche wiederum den Rahmen aller Zusammenkünfte unterschiedlichster Personengruppen an diesem Ort bildet – egal ob in der Gastronomie, dem Hotel oder dem Büro.

May
design spaces. define places.

Stand 01/2024

Technische Änderungen, Irrtümer und Druckfehler vorbehalten.
Die aktuellste Version können Sie jederzeit online bei uns anfordern.
Nachdruck auch auszugsweise verboten.

Copyright May Design GmbH, D - 31275 Lehrte

UNSERE KOMPETENZEN

Seit 65 Jahren sind wir starker Partner für Gastronomen und Hoteliers, wenn es um ansprechendes und hochwertiges Mobiliar geht. Mit Leidenschaft bieten wir seither Möbel an, die ihren Platz in den verschiedensten Restaurants gefunden haben. Unsere Möbel finden allerdings auch außerhalb der Gastronomie ihren Platz. Hotels, Bäckereien, Büros, Bars und Health & Care Einrichtungen sind weitere Kernbereiche der May Design GmbH.



RESTAURANTS + CAFÉS

LIFESTYLE

Jedes Restaurant muss nicht nur durch seine Menüs überzeugen, sondern vor allem auch durch ein ansprechendes Ambiente. Aufeinander abgestimmte, komfortable und optisch ansprechende Sitzmöglichkeiten sind dabei besonders wichtig. Die May Design GmbH bietet Gastronomiemöbel in allen möglichen Materialien, Farben und Stilrichtungen an und erschafft so in Ihrem Restaurant oder Café ein angenehmes Flair. Schauen Sie sich unsere bisherigen Projekte an und lassen Sie sich inspirieren!



HOTEL

HOME AWAY

Wir bereichern Ihr Gesamtkonzept mit individuellen Produkten. Von der Lobby über die Bar, das Restaurant bis hin zur Zimmereinrichtung - wir sind mit unseren vielfältigen Ausstattungsoptionen kompetenter Partner von individuellen Boutique-Hotels bis hin zu renommierten Hotelketten.



OFFICE

NEW WORK

Die Arbeitswelt durchlebt eine Veränderung. Unternehmen tauschen immer mehr feste Büroplätze durch flexible Arbeitsbereiche aus. Sofas für das Open Space Büro, Sitzgelegenheiten für fixe Meeting-Points oder bequeme Rückzugsorte für das nächste Onlinemeeting - wir haben speziell für Sie Produkte im Angebot, die diese Anforderungen erfüllen. Überzeugen Sie sich von unserem Programm.



HEALTH & CARE

BEST FURNITURE FOR BEST AGES

In den vergangenen Jahren haben wir uns verstärkt mit den Anforderungen für den Health & Care Bereich beschäftigt. Mit Fokus auf Langlebigkeit, leichter Reinigung, zugleich ansprechender Optik und optimalem Sitzkomfort wurde dies bei uns zu einem dynamisch wachsenden Segment. Unsere Produktvielfalt bietet Ihnen hierfür eine besonders große Modellauswahl.



TERRASSEN

LIFESTYLE OUTDOOR

Outdoormöbel von May überzeugen nicht nur mit ihrem Design, sondern vereinen modernes Stilbewusstsein mit Komfort. Bequem, ergonomisch gestaltet und dabei noch stylisch, laden die Möbel von May zum Verweilen ein und sind somit das Richtige für lange Restaurantbesuche und entspannte Outdoor-Abende. Schauen Sie dabei gerne bei den Outdoor Bänken & Sofas vorbei, die vor allem durch ihre Gemütlichkeit und die Auswahl verschiedener Materialien überzeugen. Wählen Sie beispielsweise zwischen Rattan-Optik, Metall oder Artwood aus und passen Sie auch die Sitzhöhe Ihren Ansprüchen an.



BRAUEREIEN

BREWERY CULTURE

Ihre Brauerei kann sowohl von innen als auch von außen überzeugen und Ihre Gäste können gleich vor Ort ein Kaltgetränk genießen. Für Ihren Sitzkomfort sorgen die Outdoor – Möbel der May Design GmbH. Robuste Terrassenmöbel, die jeder Wetterlage standhalten oder gemütliche Hocker & Barhocker für den Außenbereich, unterstreichen eine ausgelassene Stimmung. Nehmen Sie unsere bisherigen Projekte als Inspiration für Ihre neue Einrichtung.



BÄCKEREIEN

PLEASURE BAKERY

Laden Sie Ihre Gäste durch eine moderne Einrichtung zum Verweilen in Ihre Bäckerei ein. Dabei helfen Ihnen die gemütlichen Möbel der May Design GmbH, welche sich optimal in Ihre Bäckerei integrieren lassen. Von modernen Sofas für eine entspannte Lounge – Ecke bis hin zu farbenfrohen Stühlen und Sessel bieten wir Ihnen eine breite Auswahl an verschiedenen Sitzmöglichkeiten an. Schauen Sie sich hier einige der zahlreichen Bäckereien an, die wir bereits eingerichtet haben.



BARS + CLUBS

BEST FURNITURE FOR YOUR NIGHTLIFE

Ein stimmungsvolles Ambiente in einer Bar oder einem Club bleibt Gästen immer in guter Erinnerung. Wir von der May Design GmbH erfüllen all Ihre Bedürfnisse und bieten Ihnen sowohl bequeme Sitzgruppen in Form von Stühlen, Sessel und passenden Tischen, als auch klassische Barhocker in den verschiedensten Farben und Formen an. Unsere Referenzen können Ihnen einige Impulse für Ihre neue Einrichtung geben.



VERSAMMLUNGSRÄUME

FOR YOUR BUSINESS

Räumlichkeiten, an denen viele Menschen zusammenkommen und viel Zeit miteinander verbringen, wird besonders Mobiliar benötigt. Große Tische mit reichlich Platz für eine hohe Anzahl an Stühlen oder bequeme Loungesessel für das nächste Meeting im kleineren Kreis - Bei uns werden Sie fündig! Dabei können Sie Ihre Versammlungsräume ganz individuell einrichten und Ihrer Kreativität freien Lauf lassen. Lassen Sie sich von bisherigen Einrichtungen unserer Kunden inspirieren.

design spaces.
define places.



The Morgenmuffel - Hamburg
DESIGN IN ARCHITEKTUR
Fotografin IG: Nina Struve

LEGENDE

Die relevantesten Produkteigenschaften und Informationen zu unseren Modellen sind mit folgenden Symbolen gekennzeichnet:



LAGERWARE

In unserem **Lager** bevorraten wir eine große Modellvielfalt, um diese innerhalb kürzester Zeit ausliefern zu können. Diese Modelle werden mit dem „Lagerware-Symbol“ gekennzeichnet. Produktserien, von denen nur einige Produkte lagernd sind, werden mit einem „*“ gekennzeichnet.



RAL-FARB TÖNE

Bei diesen Artikeln können alle Holzteile und Gestelle farblich nach der RAL-Farbskala lackiert werden.



COLOURFUL-DECKLACKE

Diese Artikel sind mit einer Auswahl an Decklacken erhältlich.



SONDERBEIZTÖNE

Bei diesen Artikeln sind neben den Beiztönen unserer Hauskollektion Sonderbeiztöne möglich.



STAPELBAR

Diese Artikel lassen sich stapeln. Eine Zahl über diesem Symbol gibt die mögliche Stapelmenge an. Bedingt stapelbare Modelle sind mit einem „x“ gekennzeichnet. Dieses Symbol verweist auf Stapeltische sowie sog. „Nesting-Tische“ mit Abklappmechanismus.



NACH MAß

Diese Artikel können nach Maß bestellt werden.

NEU

NEUHEITEN

Die **Neuheiten 2024**.

ABKÜRZUNGEN

B / T / H / SH - Breite / Tiefe / Höhe / Sitzhöhe

RH - Rückenhöhe

lfd. m - laufende Meter

qm - Quadratmeter

SK - Sitzkissen

RK - Rückenkissen

Stck. - Stück

MM - Mindestmenge

HSK - Hauskollektion

HINWEISE

Unsere Preise verstehen sich ohne MwSt.

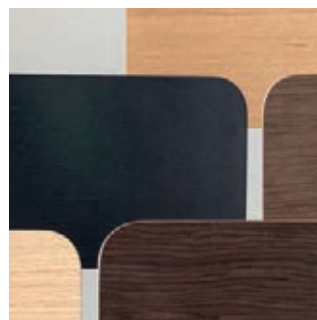
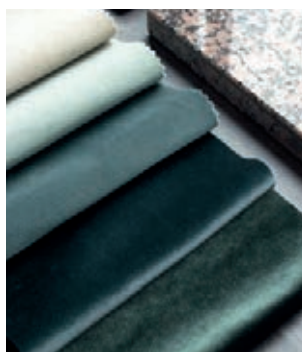
Bei Polstermöbeln werden großrapportige oder karierte Stoffe, sowie zweifarbige Polsterungen mit 5% Mehrpreis berechnet, Lederverarbeitung und Rapportbeachtung mit 10%.

Gerne übersenden wir Ihnen Mustermöbel, Stoff- und Beizproben. Bei vielen Produkten gibt es die Möglichkeit, Sonderausführungen zu bestellen. Sprechen Sie uns an!

Weitere Ansichten unserer Produkte, sowie Bilder von verschiedenen Ausführungen, finden Sie auf unserer **Webseite: www.may-design.com**

PRODUKTFINFOS + PFLEGEHINWEIS

INDOOR



INDOOR

Holzmöbel

Unsere Möbel für den Innenbereich werden aus **Buche** und **Eiche** gefertigt. Wir bieten die einzelnen Modelle in den **Standardbeiztönen Schwarz, Nuss, Natur und Wenge** an.

Da Holz ein Naturprodukt ist, müssen wir uns **Farbabweichungen** aufgrund der unterschiedlichen Strukturen und Farben der Hölzer und der Verarbeitungstechnik ausdrücklich vorbehalten. Setzen Sie die Möbel bitte nicht der direkten und dauerhaften Sonneneinstrahlung aus. Farbveränderungen durch Sonneneinstrahlung sind kein Reklamationsgrund.

Modelle, die wir in **roh** anbieten, müssen vor der weiteren Oberflächenbearbeitung wegen der Lagerzeit gewässert und nochmals komplett durchgeschliffen werden.

Je nach Bodenbeschaffenheit müssen die Modelle kundenseits mit **Gleitern** versehen werden, damit die Bremswirkung des Holzes auf den Bodenbelägen vermindert wird. Viele Modelle liefern wir werkseits mit **Gleitern**. Sollten Sie Filzgleiter verwenden, achten Sie bitte auf die Abnutzung. Abgenutzte Gleiter können den Boden dauerhaft beschädigen. Feuchte Böden können zudem die Beize von Tischen und Sitzmöbeln angreifen und zu Verfärbungen der Beläge führen.

Bei der **Pflege von Holzmöbeln** ist unbedingt zu beachten, dass diese niemals nass, sondern nur mit einem feuchten Tuch (ohne Zusatz von Reinigungsmitteln) gereinigt werden dürfen. Die Flächen müssen **sofort trocken nachgerieben werden**, da es sonst zu Lackschäden kommt. Feuchte Kleidungsstücke, Schirme etc. dürfen nicht auf Holzmöbeln abgelegt werden, da auch diese Feuchtigkeit zu Beschädigungen führt. Ebenso sollten **Chrom- und Edelstahlteile** nach einer feuchten Reinigung immer trocken nachgerieben werden, um Schlieren und Nachteile für die Oberfläche zu vermeiden.

Stühle dürfen nicht auf frisch gewischte Tischplatten aufgestuhlt werden. Auf Ahornplatten (sog. Scheuerplatten) sollten die Stühle grundsätzlich nicht mit der Sitzfläche aufgesetzt werden.

Polstermöbel

Zur Polsterung von Stühlen mit Holzsitz verwenden wir meistens Polyesterplatten mit 30 mm Schaum.

Der angegebene **Stoffbedarf** gilt nur für unifarbene und kleingemusterte Stoffe bei einer effektiv nutzbaren Stoffbreite von 140 cm. Bei **großgemusterten** Stoffen und solchen mit einem **Rapport** ist der Stoffbedarf zum Teil erheblich größer.

Bei Rapportstoffen bitten wir um Ihre Verarbeitungsanweisungen. Bitte beachten Sie die **Preisaufläge** bei **Polstermöbeln**, die wir aufgrund des erheblich höheren Arbeitsaufwands berechnen müssen: Großrapportige oder karierte Stoffe sowie zweifarbige Polsterung werden mit 5% Mehrpreis berechnet, Lederverarbeitung und Rapportbeachtung mit 10%.

Stoffe

Für die Qualität von eingesandtem Bezugsmaterial können wir keine Haftung übernehmen.

Bei Flachgeweben ist die richtige Seite zu kennzeichnen.

Bitte beachten Sie auch unsere an interessanten Stoffen erweiterte Hauskollektion.

Tische

Um die Frachtkosten geringfügig zu halten und Beschädigungen vorzubeugen, werden Tische und Tischgestelle meist demontiert übergeben und müssen vom Kunden montiert werden.

Alle Tischgestelle können mit allen Tischplatten kombiniert werden. Bei Ausnahmen wird explizit darauf hingewiesen. Bitte beachten Sie die maximalen Plattengrößen bei den jeweiligen Tischgestellen.

Säulentische eignen sich grundsätzlich nicht zur Tafelbildung.

Wir haben eine große Auswahl von laminierten Tischplatten, Massivholz- und Natursteinplatten im Programm.

Bitte verweisen Sie bei Ergänzungslieferungen auf das Datum der Erstlieferung, weil wir uns technische Änderungen vorbehalten müssen.

Lieferungs- und Zahlungsbedingungen siehe hinten. Zusatzfragen beantworten wir Ihnen gern.

REFERENZEN

Prämierte Bars, coole Cafés, Luxusrestaurants, Bäckereiketten, Sushi-Tempel, Meeting-Bereiche im Großraumbüro, Burger-Läden - von praktisch robust bis edel luxuriös - unsere Referenzen sind so vielseitig wie unser Programm! Überzeugen Sie sich selbst:



Wirt am Platzl, Garst



Hotel Pirchnerhof, Reith



E-Center Zeidler, Königslutter



Bäckerei Frühwirth, Liebenau



Bunker Hamburg, Hamburg



GHOTEL Hotel&Living, Würzburg



© id Werkstatt

Sams, Eggelsberg



© L.S.D. gastronomiekonzepte

Rosamunde, Velden



© Wooderia

Maredo, Berlin



© L.S.D. gastronomiekonzepte

Café Central 2.0, Linz



© 12.18. Group

Lindner Hotel, Boltenhagen



© Wooderia

Heiter & Herrlich, Arnsberg