

# BEISTELLTISCHE

INDOOR





# TIMOR

## Beistelltisch

höhenverstellbar, Vierkantstahl, geschliffen + Transparentlack (Industrielook), Kunststoffgleiter

AUSFÜHRUNGEN €	BERMUDA
<u>Gestellpreis ohne Tischplatte</u>	
Industrielook	311,-
matt schwarz	311,-
<u>für Tischplatten cm:</u>	
	Ø 50
	Ø 60



TIMOR BEISTELLTISCH  
Industrielook, Eiche massiv natur

48 52-71

# L 3030

## Beistelltische

mit Kufen, Vierkantstahl, geschliffen, matt schwarz pulverbeschichtet, Kunststoffgleiter

AUSFÜHRUNGEN €	L 3030 40	L 3030 50
<u>Gestellpreis inkl. Tischplatte</u>		
Platte Eiche massiv, Stärke 30 mm vintage mit Fräsung		
<u>Gestell:</u> matt schwarz	302,-	405,-



L 3030/40 BEISTELLTISCH  
schwarz, Eiche massiv natur

40 40 43

L 3030/50 BEISTELLTISCH  
schwarz, Eiche massiv natur

50 50 53

## HANNAH + HANUSCH

### Loungetischgestell und Hocker

Stahlgestell gewehrlauffarben oder schwarz pulverbeschichtet für Tischplatten Massivholz oder HPL, Kunststoffgleiter



HANNAH LOUNGETISCHGESTELL  
gewehrlauffarben, Eiche massiv  
natur Ø 50 cm



HANUSCH HOCKER  
schwarz, Velluto Ochre



AUSFÜHRUNGEN €	HANNAH	HANUSCH
<u>Gestell ohne Tischplatte:</u> für Tischplatten Ø 50 cm	61,-*	
 *		
<u>Gestell mit Polsterplatte:</u> Material kundenseits		143,-
Preisgruppe A		150,-
Preisgruppe B		152,-
Preisgruppe C		155,-
Preisgruppe D		158,-
Stoffbedarf lfd. m / Stck.		1,10/4

## PORTIA

### Loungetisch

Stahlrohrgestell mit Drahtgeflecht matt schwarz pulverbeschichtet oder mit Klarlack im sog. Industrie-Look inklusive Glasplatte, Kunststoffgleiter



PORTIA LOUNGETISCH  
Industrielook, schwarz, Glasplatte



AUSFÜHRUNGEN €	
schwarz	208,-
Industrie-Look	208,-



# HOOVER

## Beistelltisch und Loungetisch

Metallgestell matt schwarz pulverbeschichtet,  
Tischplatten wahlweise HPL oder Walnussfurnier

AUSFÜHRUNGEN €	HOOVER 50	HOOVER 100
nur Gestell ohne Tischplatte	146,-*	
Gestell mit Tischplatte HPL	249,-	
Gestell mit TP Walnussfurnier	269,-*	596,-*



HOOVER 50 BEISTELLTISCH  
matt schwarz, Walnussfurnier



HOOVER 100 LOUNGETISCH  
matt schwarz, Walnussfurnier



# BIRD CAGE

## Loungetische

Stahlrohrgestell mit Drahtgeflecht, matt schwarz  
pulverbeschichtet, inklusive Glasplatte schwarz

AUSFÜHRUNG €	BIRD CAGE 45	BIRD CAGE 80
schwarz	176,-	281,-



BIRD CAGE BEISTELLTISCH  
schwarz, Glasplatte



LOGAN COUCHTISCH  
schwarz, Glasplatte



# LOUNGETISCHGESTELLE

## Loungetischgestelle

runde oder eckige Basis, Gestell Inox-Edelstahl oder Stahl schwarz pulverbeschichtet, Niveaueinstellschrauben



PIANA E 40 LOUNGETISCH  
Edelstahl, Massivbuchenplatte wenge



AUSFÜHRUNGEN €	PIANA E 40	PIANA R 40	TENDER R 40	TENDER E 42	MODENA R 45	MODENA E 40
<u>Gestellpreis ohne Platte:</u> Edelstahl schwarz	134,-	145,-	126,-	141,-	107,-	103,-
<u>für Tischplatten cm:</u>	60/60	Ø 60 60/60	Ø 60 Ø 70 60/60	60/60	Ø 60 Ø 70	60/60 70/70



TENDER R 40 LOUNGETISCH  
schwarz, Massivbuchenplatte wenge



TENDER E 42 LOUNGETISCH o. Abb.



MODENA E 40 LOUNGETISCH  
schwarz, Massivbuchenplatte wenge



MODENA R 45 LOUNGETISCH o. Abb.



PIANA R 40 LOUNGETISCH  
Edelstahl, Massivbuchenplatte wenge



# DINING BÄNKE

INDOOR







# TESS HOLZ

selection



## Hockerbank, Bank und Tisch

Metallgestell 30/30 mm, schwarz pulverbeschichtet, Eichenholzplatten, Eiche natur, lackiert, Kunststoffgleiter

AUSFÜHRUNGEN €	TESS HOLZ HOCKERBANK	TESS HOLZ BANK	TESS HOLZ TISCH
Eichenholz natur	300,-	496,-	953,-



### Hinweis:

Andere Gestellfarben nach RAL-Karte auf Anfrage - MM 8.



TESS HOLZ HOCKERBANK  
schwarz, Eichenholzplatten natur, Stärke 18 mm

120 36 46

**Kg**  
15,5



TESS HOLZ TISCH  
schwarz, Massivholzeichenplatte natur, Stärke 30 mm

80 140 72



TESS HOLZ BANK  
schwarz, Eichenholzplatten natur, Stärke 18 mm

85 120 56 46

**Kg**  
25,0

# TESS POLSTER

selection



## Hockerbank und Polsterbank

Metallgestell 30/30 mm, schwarz pulverbeschichtet, Sitz und Rücken gepolstert, Kunststoffgleiter



TESS POLSTER HOCKERBANK  
schwarz, Abel Hunter

120-180  
38  
48

Kg  
15,0



### Hinweise:

Großrapportige oder karierte Stoffe, sowie zweifarbige Polsterungen werden mit 5 % Mehrpreis berechnet, Lederverarbeitung und Rapportbeachtung mit 10 %.

Andere Gestellfarben nach RAL-Karte auf Anfrage - MM 8.

Andere Größen auf Anfrage, maximale Länge 180 cm.



schwarz, Abel Hunter

NEU



TESS ECKE  
schwarz, Abel Hunter

85 57 57 48

Kg  
16,0



TESS POLSTER BANK  
schwarz, Abel Hunter

85 120-180 57 48

Kg  
20,0

# VIDAR

## Bank und Hochbank

Metallgestell 40/40 mm, Oberfläche geschliffen, mit Transparentlack im Industrie-Look oder schwarz pulverbeschichtet, Sitz und Rücken Eiche „Vintage-Look“, Rücken Teilpolsterung oder Sitz und Rücken Vollpolsterung

AUSFÜHRUNGEN € CM	VIDAR BANK 120	VIDAR BANK 130	VIDAR BANK 140	VIDAR BANK 150	VIDAR BANK 160	VIDAR BANK 180
<u>Sitz und Rücken Holz:</u>	auf Anfrage	auf Anfrage	auf Anfrage	auf Anfrage	auf Anfrage	auf Anfrage
<u>Rücken Teilpolsterung:</u>						
Material kundenseits	1.420,-	1.539,-	1.662,-	1.776,-	1.894,-	2.132,-
Preisgruppe A	1.463,-	1.585,-	1.713,-	1.828,-	1.952,-	2.195,-
Preisgruppe B	1.476,-	1.600,-	1.729,-	1.846,-	1.972,-	2.216,-
Preisgruppe C	1.494,-	1.619,-	1.750,-	1.868,-	1.996,-	2.242,-
Preisgruppe D	1.512,-	1.638,-	1.771,-	1.890,-	2.020,-	2.268,-
Stoffbedarf lfd. m	1,70/1	1,80/1	2,00/1	2,10/1	2,30/1	2,50/1
Lederbedarf qm	3,40/1	3,60/1	4,00/1	4,20/1	4,60/1	5,00/1
<u>Sitz- und Rücken gepolstert:</u>						
Material kundenseits	830,-	898,-	966,-	1.035,-	1.111,-	1.241,-
Preisgruppe A	895,-	971,-	1.023,-	1.118,-	1.199,-	1.340,-
Preisgruppe B	917,-	995,-	1.070,-	1.147,-	1.229,-	1.372,-
Preisgruppe C	944,-	1.026,-	1.103,-	1.181,-	1.265,-	1.413,-
Preisgruppe D	971,-	1.056,-	1.135,-	1.216,-	1.302,-	1.454,-
Stoffbedarf lfd. m	2,60/1	2,90/1	3,10/1	3,30/1	3,50/1	3,90/1
Lederbedarf qm	5,20/1	5,80/1	6,20/1	6,60/1	6,60/1	7,80/1
<u>Mehrpreis:</u>						
Gestell für Hochbank SH 65 cm	+ 100,-	+ 110,-	+ 121,-	+ 131,-	+ 142,-	+ 163,-
Gestell für Hochbank SH 80 cm	+ 132,-	+ 143,-	+ 153,-	+ 164,-	+ 174,-	+ 195,-



### Hinweise:

Andere Längen und Gestelloberflächen auf Anfrage. Ab einer Länge von 160 cm wird eine zusätzliche Wange zur Stabilisierung angebracht.



VIDAR BANK  
schwarz, Sitz und Rücken Holz, Eiche natur

h A h h  
80 150 60 46



VIDAR BANK  
Industrie-Look, Sitz und Rücken gepolstert

h A h h  
80 150 60 46



VIDAR HOCHBANK  
schwarz, Rücken Teilpolsterung,  
Sitz Eiche natur

h A h h  
114 150 60 80

# LOURDES

## Vollpolsterbank

Gestell konisches Rundrohr, Stahl schwarz pulverbeschichtet, per Hand eingezogene Pfeifen im Rücken, Kunststoffgleiter, Sitz mit Nosagfederung

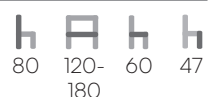
AUSFÜHRUNGEN € CM	LOURDES 120	LOURDES 135	LOURDES 150	LOURDES 165	LOURDES 180
Material kundenseits	687,-	773,-	867,-	943,-	1.031,-
Preisgruppe A	755,-	848,-	942,-	1.031,-	1.125,-
Preisgruppe B	777,-	874,-	968,-	1.060,-	1.155,-
Preisgruppe C	805,-	905,-	1.002,-	1.097,-	1.194,-
Preisgruppe D	834,-	937,-	1.035,-	1.134,-	1.233,-
Stoffbedarf lfd. m	2,70/1	3,00/1	3,20/1	3,50/1	3,70/1
Lederbedarf qm	5,40/1	6,00/1	7,00/1	7,00/1	7,40/1

### Hinweise:

Großrapportige oder karierte Stoffe, sowie zweifarbige Polsterungen werden mit 5 % Mehrpreis berechnet, Lederverarbeitung und Rapportbeachtung mit 10 %.



LOURDES VOLLPOLSTERBANK  
schwarz, Abel Hunter



# BUMPER

## Bank, Hochbank Eckelement und Endelement

Gestell Vierkantstahlrohr 30/30 mm, schwarz pulverbeschichtet oder Oberfläche geschliffen mit Transparentlack im Industrie-Look, Pfeifensteppung im Sitz und Rücken, Nosagfederung

AUSFÜHRUNGEN € CM	BUMPER BANK 120	BUMPER BANK 140	BUMPER BANK 160	BUMPER BANK 180	BUMPER ECKELEMMENT	BUMPER ENDELEMMENT
<u>Bank:</u>						
Material kundenseits	775,-	901,-	1.033,-	1.197,-		
Preisgruppe A	848,-	987,-	1.132,-	1.305,-		
Preisgruppe B	873,-	1.015,-	1.164,-	1.342,-		
Preisgruppe C	903,-	1.051,-	1.205,-	1.387,-		
Preisgruppe D	934,-	1.087,-	1.246,-	1.432,-		
Stoffbedarf lfd. m	2,90/1	3,40/1	3,90/1	4,30/1		
Lederbedarf qm	5,30/1	6,20/1	7,10/1	8,00/1		
<u>Hochbank, SH 80 cm:</u>						
Material kundenseits	869,-	1.023,-	1.168,-	1.274,-	746,-	746,-
Preisgruppe A	943,-	1.109,-	1.266,-	1.377,-	798,-	806,-
Preisgruppe B	967,-	1.137,-	1.299,-	1.412,-	816,-	826,-
Preisgruppe C	998,-	1.173,-	1.340,-	1.455,-	838,-	852,-
Preisgruppe D	1.028,-	1.209,-	1.381,-	1.498,-	860,-	877,-
Stoffbedarf lfd. m	2,90/1	3,40/1	3,90/1	4,30/1	2,10/1	2,40/1
Lederbedarf qm	5,30/1	6,20/1	7,10/1	8,00/1	4,00/1	4,60/1
<u>Minderpreis:</u>						
Hochbank, SH 65 cm:	- 15,-	- 17,-	- 19,-	- 21,-		



### Hinweise:

maximale Länge 180 cm = 6 Beine

Großrapportige oder karierte Stoffe, sowie zweifarbige Polsterungen werden mit 5 % Mehrpreis berechnet, Lederverarbeitung und Rapportbeachtung mit 10 %.



---

BUMPER ECKELEMENT  
schwarz, Material kundenseits

h A h h  
83 68 68 47



---

BUMPER ENDELEMENT  
schwarz, Material kundenseits

h A h h  
83 68 68 47



---

BUMPER BANK  
schwarz, Material kundenseits

h A h h  
83 120-180 68 47



---

BUMPER HOCHBANK  
schwarz, Antique 319 Tostado

h A h h  
114 120-180 68 80/65

# SOHO LOUNGE

## Eckelement, Stuhlelement und Hocker

Stahlrohrgestell pulverbeschichtet, Vierkant 25 x 25 mm, Sitz mit Nosagfederung  
Standard-Farben Gestell: weiß (RAL 9010), aluminiumfarben (RAL 9006), schwarz (RAL 9005)  
 Elemente rückseitig komplett bezogen.

AUSFÜHRUNGEN €	SOHO HOCKER	SOHO S STUHLELEMENT	SOHO E ECKELEMENT
Material kundenseits	313,-	414,-	460,-
Preisgruppe A	358,-	475,-	536,-
Preisgruppe B	374,-	495,-	561,-
Preisgruppe C	393,-	520,-	592,-
Preisgruppe D	413,-	545,-	624,-
Stoffbedarf lfd. m / Stck.	1,80/1	2,40/1	3,00/1
Lederbedarf qm / Stck.	2,60/1	4,20/1	5,50/1
<u>Mehrpreise:</u> Verbindung für Einzelelemente (1 Set/ 2 Stck.)	+ 23,-	+ 23,-	+ 23,-
Heftung und Steppung im Sitz	+ 141,-	+ 141,-	+ 141,-



SOHO S STUHLELEMENT  
aluminiumfarben, Material kundenseits

h A h h  
75 80 80 40

### Hinweise:

Großrapportige oder karierte Stoffe, sowie zweifarbige Polsterungen werden mit 5 % Mehrpreis berechnet, Lederverarbeitung und Rapportbeachtung mit 10 %.



Detail Verbinder



SOHO E ECKELEMENT  
aluminiumfarben, Material kundenseits

h A h h  
75 80 80 40



SOHO SITZELEMENTE  
aluminiumfarben, Material kundenseits

SOHO HOCKER  
aluminiumfarben, Material kundenseits

h h h  
80 80 40

# SUSHI

## Sesselement, ECKelement und Bankelement

Gestell Vierkant 42/42 mm, Buche gebeizt: natur, nussbaum, wenge, schwarz oder Metallgestell, Sitz und Rücken gepolstert, Elemente rückseitig komplett bezogen, Sitz mit Nosagfederung



SUSHI S 70 STUHLELEMENT  
nussbaum, GKL schwarz

h A h h  
84 70 70 49



SUSHI E ECKELEMENT  
nussbaum, GKL dunkelbraun

h A h h  
84 70 70 49



SUSHI H 120 HOCKERBANK  
nussbaum, GKL dunkelbraun

h A h h  
120 50 49



SUSHI S 120 BANKELEMENT  
schwarz, Fana RE Lightgrey

h A h h  
84 120 70 49

AUSFÜHRUNGEN €	SUSHI S 70 STUHLELEMENT	SUSHI S 120 BANKELEMENT	SUSHI E ECKELEMENT	SUSHI H 120 HOCKERBANK
Material kundenseits	412,-	494,-	424,-	464,-
Preisgruppe A	467,-	564,-	487,-	502,-
Preisgruppe B	485,-	588,-	508,-	515,-
Preisgruppe C	508,-	617,-	534,-	530,-
Preisgruppe D	531,-	647,-	561,-	546,-
Stoffbedarf lfd. m / Stck.	2,20/1	2,80/1	2,50/1	1,50/1
Lederbedarf qm / Stck.	4,00/1	5,00/1	4,50/1	2,70/1
<u>Mehrpreise:</u> Metallgestell Vierkant 40x40 cm aluminiumfarben (RAL 9006) oder schwarz (RAL 9005)	+ 23,-	+ 36,-	+ 23,-	+ 36,-
Verbindung für Einzelemente (1 Set/ 2 Stck.)	+ 23,-	+ 23,-	+ 23,-	+ 23,-

### Hinweise:

Großrapportige oder karierte Stoffe, sowie zweifarbige Polsterungen werden mit 5 % Mehrpreis berechnet, Lederverarbeitung und Rapportbeachtung mit 10 %.



Detail Verbinder



# SOUL

## Einzelemente und ECKelement

Stahlrohrgestell pulverbeschichtet, Viereck 40 x 40 mm, Sitz und Rücken gepolstert, Elemente rückseitig komplett bezogen  
Standard-Farben Gestell: weiß (RAL 9010), aluminiumfarben (RAL 9006), schwarz (RAL 9005) oder sog. Industrie-Look

AUSFÜHRUNGEN €	SOUL 60 EINZELEMENT	SOUL 60 ECK ECKELEMENT	SOUL 60 END ENDELEMENT	SOUL 90 EINZELEMENT	SOUL 120 BANKELEMENT
Material kundenseits	380,-	517,-	502,-	435,-	500,-
Preisgruppe A	428,-	580,-	565,-	498,-	573,-
Preisgruppe B	444,-	601,-	586,-	519,-	597,-
Preisgruppe C	464,-	627,-	612,-	545,-	628,-
Preisgruppe D	484,-	653,-	638,-	571,-	658,-
Stoffbedarf lfd. m / Stck.	1,90/1	2,50/1	2,50/1	2,50/1	2,90/1
Lederbedarf qm / Stck.	3,70/1	5,00/1	4,90/1	5,00/1	5,70/1
<u>Mehrpreise:</u>					
Verbindung für Einzelemente (1 Set/ 2 Stck.)	+ 23,-	+ 23,-	+ 23,-	+ 23,-	+ 23,-
<u>Sonderfarbe Gestell:</u> schwarz-grau (RAL 7021)	+ 32,-	+ 32,-	+ 32,-	+ 32,-	+ 32,-

### Hinweise:

Reduzierte Rückenhöhe 88 cm für Soul = Preise wie RH 100 cm.

Großrapportige oder karierte Stoffe, sowie zweifarbige Polsterungen werden mit 5 % Mehrpreis berechnet, Lederverarbeitung und Rapportbeachtung mit 10 %.



Detail Verbinder



SOUL 60 EINZELEMENT  
schwarz, GKL schwarz

h A h h  
100 60 67 49



SOUL 120 BANKELEMENT  
Industrie-Look, Western cognac

h A h h  
100 120 67 49



SOUL 60 ECKELEMENT  
aluminiumfarben, GKL schwarz

h A h h  
100 67 67 49

SOUL 90 EINZELEMENT  
o. Abb.

h A h h  
100 90 67 49

# SOUL PFEIFENSTÉPPUNG

## Einzelelemente und ECKelement mit Pfeifenstéppung

Stahlrohrgestell pulverbeschichtet, Vierkant 40 x 40 mm. Sitz und Rücken gepolstert, Elemente rúckseitig komplett bezogen  
Standard-Farben Gestell: weiÙ (RAL 9010), aluminiumfarben (RAL 9006), schwarz (RAL 9005) oder sog. Industrie-Look

AUSFÜHRUNGEN €	SOUL 60 PF EINZELEMENT	SOUL 60 ECK PF ECKELEMENT	SOUL 60 END PF ENDELEMENT	SOUL 90 PF EINZELEMENT	SOUL 120 PF BANKELEMENT
Material kundenseits	428,-	601,-	586,-	502,-	586,-
Preisgruppe A	477,-	664,-	649,-	565,-	659,-
Preisgruppe B	492,-	685,-	670,-	586,-	684,-
Preisgruppe C	512,-	711,-	696,-	612,-	714,-
Preisgruppe D	532,-	737,-	722,-	638,-	744,-
Stoffbedarf lfd. m / Stck.	2,10/1	2,90/1	2,90/1	2,80/1	3,40/1
Lederbedarf qm / Stck.	4,20/1	5,80/1	5,80/1	5,60/1	6,80/1
<u>Mehrpreise:</u>					
Verbindung für Einzelelemente (1 Set/ 2 Stck.)	+ 23,-	+ 23,-	+ 23,-	+ 23,-	+ 23,-
<u>Sonderfarbe Gestell:</u> schwarz-grau (RAL 7021)	+ 32,-	+ 32,-	+ 32,-	+ 32,-	+ 32,-



### Hinweise:

Reduzierte Rúckenhöhe 88 cm für Soul = Preise wie RH 100 cm.  
 GroÙrapportige oder karierte Stoffe, sowie zweifarbige Polsterungen werden mit 5 % Mehrpreis berechnet, Lederverarbeitung und Rapportbeachtung mit 10 %.



Detail Verbinder

SOUL 60 PF EINZELEMENT  
aluminiumfarben, Abel Hunter

h A h h  
100 60 67 49



SOUL 60 PF ECKELEMENT  
aluminiumfarben, Material kundenseits

h A h h  
100 67 67 49



SOUL 120 PF BANKELEMENT  
aluminiumfarben, Abel Hunter

h A h h  
100 120 67 49

SOUL 90 PF EINZELEMENT  
o. Abb.

h A h h  
100 90 67 49

# SAMBA

## Einzelemente und ECKelement

Gestell Vierkant 42/42 mm, Buche gebeizt: natur, nussbaum, wenge, schwarz  
Sitz und Rücken gepolstert, Elemente rückseitig komplett bezogen

AUSFÜHRUNGEN €	SAMBA 60 EINZELEMENT	SAMBA 60 ECK + END ELEMENT *	SAMBA 90 EINZELEMENT	SAMBA 120 BANKELEMENT
Material kundenseits	380,-	521,-	449,-	523,-
Preisgruppe A	428,-	584,-	512,-	596,-
Preisgruppe B	444,-	605,-	533,-	621,-
Preisgruppe C	464,-	631,-	560,-	651,-
Preisgruppe D	484,-	657,-	586,-	681,-
Stoffbedarf lfd. m / Stck.	1,90/1	2,50/1	2,50/1	2,90/1
Lederbedarf qm / Stck.	3,70/1	5,00/1	5,00/1	5,70/1
<u>Mehrpreise:</u> Verbindung für Einzelemente (1 Set/ 2 Stck.)	+ 23,-	+ 23,-	+ 23,-	+ 23,-

### Hinweise:

Reduzierte Rückenhöhe 88 cm für Samba = Preise wie RH 100 cm.  
Großrapportige oder karierte Stoffe, sowie zweifarbige Polsterungen werden mit 5 % Mehrpreis berechnet, Lederverarbeitung und Rapportbeachtung mit 10 %.

\* End- und ECKelement im Sitz nicht baugleich.



Detail Verbinder



SAMBA 60 EINZELEMENT  
schwarz, zweifarbige Polsterung

h A h h  
100 60 67 49



SAMBA 120 BANKELEMENT  
wenge, GKL dunkelbraun

h A h h  
100 120 67 49



SAMBA 60 ECKELEMENT  
nussbaum, GKL schwarz

h A h h  
100 67 67 49

SAMBA 90 EINZELEMENT  
o. Abb.

h A h h  
100 90 67 49

# SAMBA PFEIFENSTEPPIUNG

## Einzelemente und Eckelement mit Pfeifensteppung

Gestell Vierkant 42/42 mm, Buche gebeizt: natur, nussbaum, wenge, schwarz  
Sitz und Rücken gepolstert, Elemente rückseitig komplett bezogen

AUSFÜHRUNGEN €	SAMBA 60 PF EINZELEMENT	SAMBA 60 PF ECK + END ELEMENT *	SAMBA 90 PF EINZELEMENT	SAMBA 120 PF BANKELEMENT
Material kundenseits	443,-	603,-	542,-	626,-
Preisgruppe A	491,-	666,-	605,-	699,-
Preisgruppe B	507,-	687,-	626,-	723,-
Preisgruppe C	527,-	713,-	652,-	754,-
Preisgruppe D	547,-	739,-	678,-	784,-
Stoffbedarf lfd. m / Stck.	2,10/1	2,90/1	2,80/1	3,40/1
Lederbedarf qm / Stck.	4,20/1	5,80/1	5,60/1	6,80/1
<u>Mehrpriese:</u> Verbindung für Einzelemente (1 Set/ 2 Stck.)	+ 23,-	+ 23,-	+ 23,-	+ 23,-



### Hinweise:

Reduzierte Rückenlänge 88 cm für Samba = Preise wie RH 100 cm.

Großbräunliche oder karierte Stoffe, sowie zweifarbige Polsterungen werden mit 5 % Mehrpreis berechnet, Lederverarbeitung und Rapportbeachtung mit 10 %.

\* End- und Eckelement im Sitz nicht baugleich.



Detail Verbinder

SAMBA 60 PF EINZELEMENT  
nussbaum, Abel Hunter

h A h h  
100 60 67 49



SAMBA 60 PF ECKELEMENT  
schwarz, Material kundenseits

h A h h  
100 67 67 49



SAMBA 120 PF BANKELEMENT  
schwarz, Abel Hunter

h A h h  
100 120 67 49

SAMBA 90 PF EINZELEMENT  
o. Abb.

h A h h  
100 90 67 49

# CUSHION

## Vollpolsterbank

mit Rückenkissen, Füße Buche, gebeizt: natur, nussbaum, wenge, schwarz, Rückseite mit schwarzem Spannstoff, Sitz und Rücken gepolstert, Sitz mit Nosagfederung

AUSFÜHRUNGEN €	
<u>Preise per lfd. Meter:</u>	
Material kundenseits	586,-
Preisgruppe A	672,-
Preisgruppe B	700,-
Preisgruppe C	736,-
Preisgruppe D	772,-
Stoffbedarf lfd. m / lfd. m	3,40/ lfd. m
Lederbedarf qm / lfd. m	6,80/ lfd. m
<u>Mehrpreis:</u>	
Rückseite bespannt pro lfd. m	
Stoffbedarf: 1,10 lfd. m / pro lfd. m	
Material kundenseits gestellt	+ 46,-



### Hinweise:

Auch die Rückseite ist bezogen.  
Großrapportige oder karierte Stoffe, sowie zweifarbige Polsterungen werden mit 5 % Mehrpreis berechnet, Lederverarbeitung und Rapportbeachtung mit 10 %.



### CUSHION BANK

wenge, zweifarbige Polsterung, Material kundenseits

h	A	h	h
96	max. 180	66	49

# DAPHNE

## Vollpolsterbank

Rückseite mit schwarzem Spannstoff, Füße Buche gebeizt: natur, nussbaum, wenge, schwarz, Sitz und Rücken gepolstert, Sitz mit Nosagfederung, Kunststoffgleiter

AUSFÜHRUNGEN €	
<u>Preise per lfd. Meter:</u>	
Material kundenseits	481,-
Preisgruppe A	537,-
Preisgruppe B	554,-
Preisgruppe C	578,-
Preisgruppe D	601,-
Stoffbedarf lfd. m / lfd. m	3,80/ lfd. m
Lederbedarf qm / lfd. m	7,60/ lfd. m
<u>Rückseite bespannt pro lfd. m:</u>	
Stoffbedarf: 1,10 lfd. m / pro lfd. m	
Material kundenseits gestellt	+ 46,-



### Hinweise:

Großrapportige oder karierte Stoffe, sowie zweifarbige Polsterungen werden mit 5 % Mehrpreis berechnet, Lederverarbeitung und Rapportbeachtung mit 10 %.



### DAPHNE BANK

wenge, zweifarbige Polsterung, Material kundenseits

h	A	h	h
max. 200	57	49	

# 80950 + 81950 + 91120

## Vollpolsterbänke

laminiertes, geschlossenes Sockel, anthrazitfarben, Rückseite Rücken offen, Kunststoffgleiter

AUSFÜHRUNGEN €	80950 GLATT	81950 PFEIFENSTÉPPUNG	91120 PFEIFENSTÉPPUNG HIGHBACK
<u>Preise per lfd. Meter:</u>			
Material kundenseits	565,-	596,-	628,-
Preisgruppe A	623,-	654,-	686,-
Preisgruppe B	643,-	674,-	706,-
Preisgruppe C	667,-	698,-	730,-
Preisgruppe D	691,-	722,-	754,-
Stoffbedarf lfd. m / lfd. m	2,30/1	2,30/1	2,80/1
Lederbedarf qm / lfd. m	auf Anfrage	auf Anfrage	auf Anfrage



### Hinweise:

Großrapportige oder karierte Stoffe, sowie zweifarbige Polsterungen werden mit 5 % Mehrpreis berechnet, Lederverarbeitung und Rapportbeachtung auf Anfrage.



80950 BANK  
Rücken glatt

h A h h  
95 max. 64 48  
180



81950 BANK  
Rücken mit Pfeifensteppung

h A h h  
95 max. 64 48  
180



91120 BANK  
Rücken mit Pfeifensteppung

h A h h  
120 max. 64 48  
180

# BRASSERIE

## Bänke

Standardausführung: Sitz und Rücken Schaumpolster. Sitz glatt gepolstert, Rückseite mit may Spannstoff verspannt, geschlossener Sockel mit Laminat aus unserer Hauskollektion, unsere Lamine werden senkrecht stehend verarbeitet, Hochbank-Sockel inkl. Fußstrebe und Konsolen in Edelstahl

### Gestell wahlweise:

(sichtbare Höhe ca. 29 cm, T 55 cm, Sitzpolsterüberstand je 35 mm)

- Sockel laminiert nach Hauskollektion, Laminatrichtung senkrecht

- Sockel Buche furniert, Standardbeizton may, Furnierichtung waagrecht, Ecken mit Alukantenprofil

- Unterbau mit Buchenstollen 60/60 mm

AUSFÜHRUNGEN €	BRASSERIE BANK	BRASSERIE BAR BANK
<u>Preise per lfd. Meter:</u>		
Material kundenseits	733,-	1.142,-
Preisgruppe A	796,-	1.205,-
Preisgruppe B	817,-	1.226,-
Preisgruppe C	843,-	1.253,-
Preisgruppe D	869,-	1.279,-
Stoffbedarf lfd. m / lfd. m	2,50/1	2,50/1
Lederbedarf qm / lfd. m	auf Anfrage	auf Anfrage
<u>Mehrpreise per lfd. m Bank:</u>		
Sockel HPL - CNS Optik	+ 103,-	+ 113,-
Sockel Messing Optik	+ 124,-	+ 160,-
<u>Mehrpreise Steppungsdesign:</u>		
PF - Rücken mit Pfeifensteppung	+ 95,-	+ 95,-
SR PF- Sitz und Rücken mit Pfeifensteppung	+ 193,-	+ 193,-
KP - Rücken per Hand kapitoniert mit Knöpfen	+ 479,-	+ 479,-
mit ergonomisch geformtem Rücken	+ 100,-	+ 100,-
mit Nosagfederung (SH erhöht sich um 2 cm)	+ 126,-	+ 126,-



### Hinweise:

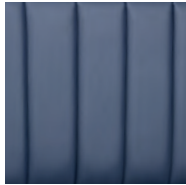
Lederbedarf: nach Rücksprache abhängig von der Bankaufteilung Lederteilung bei ca. 80 cm sinnvoll  
Bei Stoff und Kunstleder ist eine Bankaufteilung bei 130 cm sinnvoll.

Großrapportige oder karierte Stoffe, sowie zweifarbige Polsterungen werden mit 5 % Mehrpreis berechnet, Lederverarbeitung und Rapportbeachtung mit 10 %.

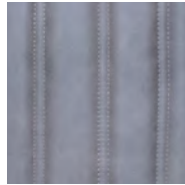
Steppungsdesign:



**PF** - Pfeifensteppung  
20 cm breit



**PF** - Pfeifensteppung  
15 cm breit



**PF** - Pfeifensteppung  
mit Doppelnaht



**KP** - kapitoniert  
mit Knöpfen



BRASSERIE BANK  
RH 120 cm auf Anfrage,  
geschlossener Sockel, Rücken glatt



BRASSERIE BANK  
Rücken mit Pfeifensteppung PF  
Unterbau mit Laminat  
Sitz mit Nosagfederung



BRASSERIE BANK  
ergonomisch geformter Rücken,  
Pfeifensteppung PF  
Unterbau mit Buchenstollen



BRASSERIE BANK  
Rücken kapitoniert mit Knöpfen KP,  
Unterbau mit Laminat in Messingoptik  
(HPL-CNS)



BRASSERIE HOCHBANK  
Sitz und Rücken glatt GL Unterbau mit  
Laminat, inklusive Fußstrebe





# DUBAI

## Vollpolsterbank

geschlossener Sockel, laminiert nach Hauskollektion,  
Sitz und Rücken glatt gepolstert, Rücken mit schwarzem Spannstoff

AUSFÜHRUNGEN €	DUBAI 1 BANK	DUBAI 2 BANK
<u>Preise per lfd. Meter:</u>		
Material kundenseits	918,-	939,-
Preisgruppe A	981,-	1.014,-
Preisgruppe B	1.002,-	1.040,-
Preisgruppe C	1.028,-	1.071,-
Preisgruppe D	1.054,-	1.134,-
Stoffbedarf lfd. m / lfd. m	2,50/1	3,00/1
Lederbedarf qm / lfd. m	auf Anfrage	auf Anfrage
<u>Mehrpreise per lfd. m Bank:</u>		
Sockel HPL - CNS Optik	+ 84,-	+ 84,-
Sockel Messing Optik	+ 95,-	+ 95,-
<u>Mehrpreise Steppungsdesign:</u>		
PF - Rücken mit Pfeifensteppung	+ 95,-	+ 95,-
SR PF- Sitz und Rücken mit Pfeifensteppung	+ 193,-	+ 193,-
KP - Rücken per Hand kapitoniert mit Knöpfen mit Nosagfederung (SH erhöht sich um 2 cm)	+ 479,-	+ 479,-
	+ 126,-	+ 126,-

### Steppungsdesign:



PF - Pfeifensteppung  
20 cm breit



PF - Pfeifensteppung  
15 cm breit



PF - Pfeifensteppung  
mit Doppelnaht



KP - kapitoniert  
mit Knöpfen



### Hinweise:

Großrapportige oder karierte Stoffe, sowie zweifarbige Polsterungen werden mit 5 % Mehrpreis berechnet, Lederverarbeitung und Rapportbeachtung mit 10 %.



DUBAI 1 BANK

Rücken niedrig und glatt, Sockel Messing Optik, Material kundenseits



DUBAI 2 HIGHBACK BANK

Rücken hoch mit Pfeifensteppung PF 15 cm, Sockel Messing Optik, Agua Marino

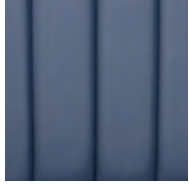


# NOVARA

## Vollpolsterbank

geschlossener Sockel, laminiert nach Hauskollektion, Sitz und Rücken glatt gepolstert, Rücken mit schwarzem Spannstoff oder mit Stoff bezogen

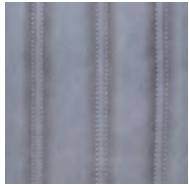
### Steppungsdesign:



**PF** - Pfeifensteppung  
20 cm breit



**PF** - Pfeifensteppung  
15 cm breit



**PF** - Pfeifensteppung  
mit Doppelnaht



**KP** - kapitoniert  
mit Knöpfen

### AUSFÜHRUNGEN €

#### Preise per lfd. Meter:

Material kundenseits	880,-
Preisgruppe A	950,-
Preisgruppe B	974,-
Preisgruppe C	1.004,-
Preisgruppe D	1.033,-

Stoffbedarf lfd. m / lfd. m

2,80/1

Lederbedarf qm / lfd. m

auf Anfrage

#### Mehrpreise per lfd. m Bank:

Sockel HPL - CNS Optik	+ 84,-
Sockel Messing Optik	+ 95,-

#### Mehrpreise Steppungsdesign:

PF - Rücken mit Pfeifensteppung	+ 95,-
SR PF- Sitz und Rücken mit Pfeifensteppung	+ 193,-
KP - Rücken per Hand kapitoniert mit Knöpfen	+ 479,-
mit Nosagfederung (SH erhöht sich um 2 cm)	+ 126,-



### Hinweise:

Großrapportige oder karierte Stoffe, sowie zweifarbige Polsterungen werden mit 5 % Mehrpreis berechnet, Lederverarbeitung und Rapportbeachtung mit 10 %.



NOVARA BANK  
Rücken mit Pfeifensteppung PF 20 cm, Sockel Messing Optik,  
Abel Hunter

h A h h  
100 max. 67 47  
140



NOVARA BANK  
Rücken glatt, Sockel Messing Optik, Abel Hunter

h A h h  
100 max. 67 47  
140

# SÄULENTISCHGESTELLE

INDOOR



Informationen zu unseren Tischgestellen:

- Tischgestelle werden grundsätzlich ohne Tischplattenpreise angegeben
- Alle Gestelle können mit unterschiedlichen Tischplatten kombiniert werden  
Achten Sie auf die aufgeführte(n) Tischplattengröße(n)
- Passende Indoor-Tischplatten finden Sie ab Seite 244

# HOOK + LOOP

selection

NEU

## Zubehör für Säulentischgestelle

Hook: Tischhaken für Jacken oder Taschen

Loop: Sicherungsring mit zusätzlichem Haken für Jacken oder Taschen  
Aluminium schwarz pulverbeschichtet, abgerundete Kanten und Ecken

AUSFÜHRUNGEN €	HOOK	LOOP
schwarz pulverbeschichtet	15,-	17,-



### Hinweise:

Die Tischkreuze werden ohne Zusatzkosten vorgebohrt.  
Die Schrauben zur Befestigung werden mitgeliefert.



HOOK  
schwarz



HOOK  
schwarz

0,04

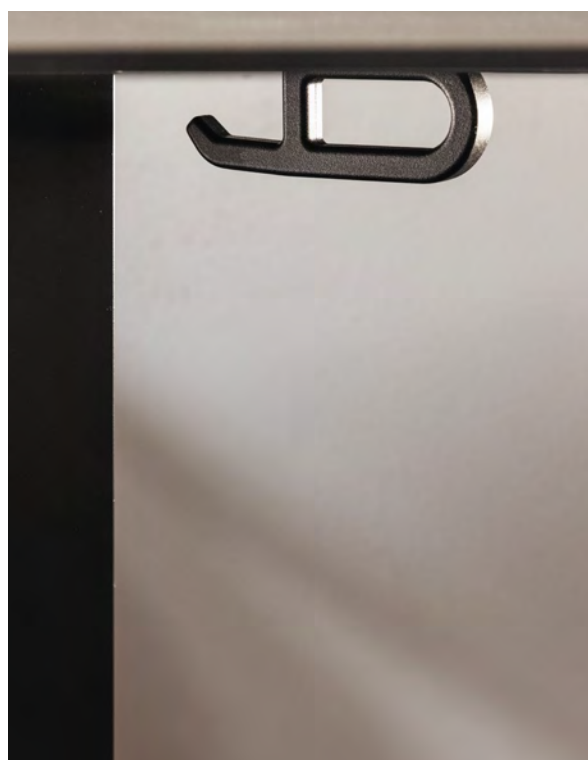
5 5 4



LOOP  
schwarz

0,05

10 1 4



LOOP  
schwarz

# AURA

## Tischgestelle

Stahlgussbasis,  
schwarz pulverbeschichtet, Niveauschrauben



AURA 3  
3 Ausleger



AUSFÜHRUNGEN €	AURA 3	AURA 4
<u>Gestellpreis ohne Tischplatte-demontiert:</u> schwarz	113,-	124,-
<u>für Tischplatten cm:</u>	Ø 60 Ø 70	60/60 70/70 80/80



AURA 3  
Massivbuchenplatte 40 mm, Ø 60 cm,  
schwarz gebeizt



AURA 4  
Massiveichenplatte natur, 40 mm,  
70/70 cm, gerundete Kante



AURA 4  
4 Ausleger



# PRATO

## Aluminiumgussgestelle

schwarz pulverbeschichtet, Niveaueinstellschrauben

AUSFÜHRUNGEN €	PRATO 3	PRATO 4	PRATO 2
<u>Gestellpreis ohne Tischplatte-demontiert:</u> schwarz	103,-	130,-	160,-
<u>für Tischplatten cm:</u>	Ø 60	Ø 70 70/70	120/70 120/80



PRATO 3  
Massivbuchenplatte 30 mm, Ø 60 cm  
nussbaum gebeizt

I I  
50 71

Kg  
5,0



PRATO 4  
Massivbuchenplatte 30 mm, 60/60 cm  
nussbaum gebeizt

I I  
59 71

Kg  
7,0



PRATO 3  
schwarz

I I  
50 71

Kg  
5,0



PRATO 2  
Massivbuchenplatte 30 mm, 120/80 cm  
mahagoni gebeizt

I I  
84 71

Kg  
9,5

Hinweise: Diese Tischgestelle werden ohne Tischplatte verkauft! Unsere Tischgestelle eignen sich nicht zur Tafelbildung.

## BISTROGUSSGESTELLE

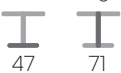
### Tischgestelle

Stahlrohrsäule, schwarz pulverbeschichtet,  
Niveauequalschrauben



M 60-3

Massivbuchenplatte 30 mm, Ø 60 cm  
nussbaum gebeizt



AUSFÜHRUNGEN €	M 60-3	M 60-4
<u>Gestellpreis ohne Tischplatte-demontiert:</u> schwarz	103,-	107,-
<u>für Tischplatten cm:</u>	Ø 60	Ø 60 60/60



Massivbuchenplatte 30 mm, Ø 60 cm  
nussbaum gebeizt



Massivbuchenplatte 30 mm, 120/80 cm  
mahagoni gebeizt



M 60-4  
schwarz





# NANO

## Tischgestelle

runde Stahlbasis 10 mm, Inox-Edelstahl umkantet, goldfarben, Stahlrohrsäule 50 mm, goldfarben und schwarz pulverbeschichtet, Niveaueinstellschrauben

AUSFÜHRUNGEN €	NANO LOUNGE GESTELL	NANO TISCH GESTELL
<u>Gestellpreis ohne Tischplatte - demontiert:</u> gold/schwarz	166,-	166,-
<u>für Tischplatten cm:</u>	Ø 50 Ø 60	Ø 60 Ø 70 60/60



### Hinweis:

Marmortischplatten bis maximal Ø 60 cm.  
Andere Höhen auf Anfrage.



NANO LOUNGETISCHGESTELL  
gold/schwarz



NANO TISCHGESTELL  
Massivbuchenplatte 30 mm,  
Ø 70 cm, wenge gebeizt



# VIDA

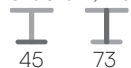
## Tischgestelle

runde oder eckige Stahlbasis 10 mm, Inox-Edelstahl umkantet, Edelstahlsäule messingfarben oder Eichensäule, Beiztöne: natur, nussbaum, wenge, schwarz  
Sonderbeiztöne: walnuss, cognac, white washed decklackiert auf Anfrage gegen Aufpreis möglich,  
Säule 6-Eck, 76 mm, Niveaueinstellschrauben

AUSFÜHRUNGEN €	VIDA R	VIDA E
<u>Gestellpreis ohne Tischplatte - demontiert:</u> Edelstahl - messingfarben	145,-	143,-
Eiche - natur, nussbaum, wenge oder schwarz gebeizt	288,-	286,-
<u>für Tischplatten cm:</u>	Ø 60 Ø 70	60/60 70/70



VIDA R TISCHGESTELL  
Eiche wenge gebeizt,  
Massivbuchenplatte 30 mm,  
Ø 60 cm, wenge gebeizt



VIDA E TISCHGESTELL  
Edelstahl messingfarben



Hinweise: Diese Tischgestelle werden ohne Tischplatte verkauft! Unsere Tischgestelle eignen sich nicht zur Tafelbildung.



matt schwarz



MODENA R ST BM STEHTISCHGESTELL  
matt schwarz, Massiveichenplatte 40 mm,  
Ø 60 cm, Eiche Vintage Look

I 22 I 107

Kg 7,2



schwarz

## MODENA R BM

Tischgestelle und Stehtischgestell für die Bodenmontage

runde Stahlbasis, Stahlrohrsäule, schwarz pulverbeschichtet, Niveaueinstellschrauben

AUSFÜHRUNGEN €	MODENA R BM	MODENA R ST BM
<u>Gestellpreis ohne Tischplatte-demontiert:</u> matt schwarz	103,-	113,-
<u>für Tischplatten cm:</u>	Ø 60 Ø 70	Ø 60



MODENA R BM TISCHGESTELL  
matt schwarz, Massiveichenplatte 30 mm, Ø 70 cm, Eiche natur

I 22 I 73

Kg 5,5

# MODENA SLIM

## Tischgestelle

schmale runde oder eckige Stahlbasis 10 mm,  
Stahlrohrsäule 50 mm, schwarz pulverbeschichtet,  
Niveaueingleichschrauben

AUSFÜHRUNGEN €	MODENA SLIM R 45	MODENA SLIM E 40	MODENA SLIM R BM
<u>Gestellpreis ohne Tischplatte</u> - demontiert: schwarz	103,-	103,-	113,-
<u>für Tischplatten cm:</u>	Ø 60 Ø 70	60/60 70/70	Ø 60



MODENA SLIM R 45 TISCHGESTELL  
schwarz



MODENA SLIM E 40 TISCHGESTELL  
schwarz, Massiveichenplatte natur  
40 mm, 60/60 cm, abgerundete Ecke



# MODENA SLIM LOUNGE

## Loungetischgestelle

schmale runde oder eckige Stahlbasis 10 mm,  
Stahlrohrsäule 50 mm, schwarz pulverbeschichtet,  
Niveaueingleichschrauben

AUSFÜHRUNGEN €	MODENA SLIM LOUNGE R 45	MODENA SLIM LOUNGE E 40
<u>Gestellpreis ohne Tischplatte</u> - demontiert: schwarz	103,-	103,-
<u>für Tischplatten cm:</u>	Ø 50 Ø 60	50/50 60/60



MODENA SLIM LOUNGE R 45  
schwarz, Massivbuchenplatte  
40 mm, Ø 50 cm, schwarz gebeizt



MODENA SLIM LOUNGE E 40  
schwarz, Compactplatte 60/60 cm,  
0080 schwarz



Hinweise: Diese Tischgestelle werden ohne Tischplatte verkauft! Unsere Tischgestelle eignen sich nicht zur Tafelbildung.

## MODENA R DW

### Tischgestell und Stehtischgestell

ovale Stahlbasis 10 mm, 2 Stahlrohrsäulen,  
schwarz pulverbeschichtet, Niveauschrauben



schwarz

AUSFÜHRUNGEN €	MODENA R DW ESSTISCH GESTELL	MODENA R DW ST STEHTISCH GESTELL
<u>Gestellpreis ohne Tischplatte-demontiert:</u> schwarz	208,-	229,-
<u>für Tischplatten cm:</u>	120/70 140/70 120/80 140/80	120/70 140/70 120/80 140/80



MODENA R DW ST STEHTISCHGESTELL  
schwarz, ovales Stehtischgestell,  
Tischplatte Oval, Eiche massiv natur 40 mm

I I  
42/80 110

Kg  
31,0



schwarz



MODENA R DW TISCHGESTELL  
schwarz, ovales Tischgestell, Tischplatte Oval, Eiche massiv natur 40 mm

I I  
42/80 71

Kg  
30,0

# MODENA XL

## Tischgestell

schmale runde Stahlbasis 10 mm stark, Basis Ø 80 cm, Stahlrohrsäule 20 cm, schwarz pulverbeschichtet, Niveaueingleichschrauben

AUSFÜHRUNGEN €	MODENA XL TISCHGESTELL
<u>Gestellpreis ohne Tischplatte-demontiert:</u> schwarz	344,-
<u>für Tischplatten cm:</u>	Ø 100 Ø 120 Ø 140



schwarz



MODENA XL TISCHGESTELL  
schwarz, Massivbuchenplatte 40 mm, Ø 140 cm,  
nussbaum gebeizt



## MODENA R

### Tischgestelle

runde Stahlbasis 10 mm, Stahlrohrsäule, schwarz pulverbeschichtet, Niveaueinstellschrauben



AUSFÜHRUNGEN €	MODENA R LOUNGE	MODENA R	MODENA R ST
<u>Gestellpreis ohne Tischplatte-demontiert:</u> schwarz	118,-	118,-	118,-
<u>für Tischplatten cm:</u>	Ø 50 Ø 60	Ø 60 Ø 70	Ø 60



MODENA R LOUNGETISCHGESTELL  
schwarz, Massivbuchenplatte 30 mm,  
Ø 60 cm, nussbaum gebeizt

MODENA R TISCHGESTELL  
schwarz



## MODENA R 60

### Tischgestelle und Stehtischgestelle

runde Stahlbasis 10 mm stark, Basis Ø 60 cm, Stahlrohrsäule, schwarz pulverbeschichtet, Niveaueinstellschrauben



AUSFÜHRUNGEN €	MODENA R 60	MODENA R 60 ST	MODENA R 60 ST-FR
<u>Gestellpreis ohne Tischplatte-demontiert:</u> schwarz	155,-	166,-	289,-
<u>für Tischplatten cm:</u>	Ø 70 Ø 80 Ø 90 Ø 100	Ø 70 Ø 80	Ø 70 Ø 80



MODENA R 60 ST-FR  
STEHTISCHGESTELL  
schwarz, mit Fußring

MODENA R 60 TISCHGESTELL  
schwarz



# MODENA E

## Tischgestelle

eckige Stahlbasis 10 mm, Stahlrohrsäule, schwarz pulverbeschichtet, Niveaueingleichschrauben

AUSFÜHRUNGEN €	MODENA E	MODENA E 50	MODENA E 60	MODENA DW
<u>Gestellpreis ohne Tischplatte-demontiert:</u> schwarz	113,-	145,-	176,-	208,-
<u>für Tischplatten cm:</u>	60/60 70/70	60/60 70/70 80/80	60/60 70/70 80/80 90/90 100/100	120/80 140/80



MODENA E TISCHGESTELL  
schwarz, Massivbuchenplatte 40 mm,  
60/60 cm, wenge gebeizt

I I  
40/40 71

Kg  
18,0



MODENA E 50 TISCHGESTELL  
schwarz, Massivbuchenplatte 30 mm,  
70/70 cm, cognac gebeizt, abgerundete  
Ecken und Kanten

I I  
50/50 71

Kg  
24,0



MODENA E 60 TISCHGESTELL  
schwarz

I I  
60/60 71

Kg  
33,0



MODENA DW TISCHGESTELL  
schwarz, Doppelwangen, Massivbuchenplatte 30 mm,  
120/80 cm, wenge gebeizt

I I  
80/42 71

Kg  
35,0

## MODENA E ST

### Stehtischgestelle

eckige Stahlbasis 10 mm, Stahlrohrsäule, schwarz pulverbeschichtet, Niveaue Ausgleichsschrauben



MODENA E ST STEHTISCHGESTELL  
schwarz, Massivbuchenplatte 30 mm,  
60/60 cm, nussbaum gebeizt

		 Kg
40/40	110	19,0
		 Kg
50/50	110	25,0



MODENA E 60 ST STEHTISCHGESTELL  
schwarz, Massivbuchenplatte 30 mm,  
80/80 cm, nussbaum gebeizt

		 Kg
60/60	110	34,0



MODENA DW ST STEHTISCHGESTELL  
schwarz, Massivbuchenplatte 30 mm,  
120/80 cm, wenge gebeizt

		 Kg
80/42	110	37,0

AUSFÜHRUNGEN €	MODENA E ST	MODENA E 50 ST	MODENA E 60 ST	MODENA DW ST
<u>Gestellpreis ohne Tischplatte-demontiert:</u> schwarz	124,-	155,-	187,-	229,-
<u>für Tischplatten cm:</u>	60/60	70/70	80/80	120/80



MODENA DW ST STEHTISCHGESTELL  
schwarz, Doppelwangen

		 Kg
42/80	71	37,0



# TENDER E

## Tischgestelle und Stehtischgestell

eckige Gussbasis, Stahlrohrsäule, schwarz pulverbeschichtet, Niveaueinstellschrauben

AUSFÜHRUNGEN €	TENDER E 42	TENDER E 42 ST	TENDER E 6042	TENDER DW	TENDER DW-ST
<u>Gestellpreis ohne Tischplatte-demontiert:</u> schwarz	141,-	166,-	231,-	298,-	348,-
<u>für Tischplatten cm:</u>	60/60 70/70	60/60	bis 100/80	120/80 140/80	120/80



TENDER E 42 TISCHGESTELL  
schwarz, Qualitätsspanplatte E1 60 mm,  
60/60 cm, Dekor: Noce Praline



TENDER E 42 ST STEHTISCHGESTELL  
schwarz, Massivbuchenplatte 40 mm,  
60/60 cm, schwarz gebeizt



TENDER E 6042 TISCHGESTELL  
schwarz, Massiveichenplatte 40 mm,  
100/80 cm, Asteiche natur



TENDER E 42 TISCHGESTELL  
schwarz



TENDER DW DOPPELWANGENGESTELL  
schwarz, Massiveichenplatte 40 mm,  
120/80 cm, Eiche natur



TENDER DW-ST DOPPELWANGENGESTELL  
schwarz, Massiveichenplatte 40 mm,  
120/80 cm, Eiche natur



# TENDER R

## Tischgestelle und Stehtischgestell

runde Gussbasis, Stahlrohrsäule,  
schwarz pulverbeschichtet, Niveaueingleichschrauben

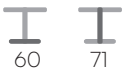


TENDER R 40 TISCHGESTELL  
schwarz, Qualitätsspanplatte 40 mm,  
Ø 70 cm Dekor: Ruster Salisbury natur

AUSFÜHRUNGEN €	TENDER R 40	TENDER R 60	TENDER R 60 ST
<u>Gestellpreis ohne Tischplatte-demontiert:</u> schwarz	126,-	218,-	244,-
<u>für Tischplatten cm:</u>	Ø 60 Ø 70	Ø 70 Ø 80 70/70 80/80	60/60 Ø 70



TENDER R 60 TISCHGESTELL  
schwarz, Massivbuchenplatte 30 mm,  
Ø 70 cm, cognac gebeizt



TENDER R 60 ST STEHTISCHGESTELL  
schwarz, Massivbuchenplatte 30 mm,  
Ø 70 cm, schwarz gebeizt



TENDER R 40 TISCHGESTELL  
schwarz



# PIANA E

## Tischgestelle und Stehtischgestelle

eckige Stahlbasis, Tischsäule Inox-Edelstahl umkantet, Niveaueinstellschrauben

AUSFÜHRUNGEN €	PIANA E 40 LOUNGE	PIANA E 40	PIANA E 40 ST	PIANA E 60	PIANA E 60 ST	PIANA DW	PIANA DW ST
<u>Gestellpreis ohne Tischplatte-demontiert:</u> Edelstahl	134,-	134,-	155,-	208,-	229,-	258,-	302,-
<u>für Tischplatten cm:</u>	60/60 70/70	60/60 70/70	60/60	70/70 80/80 90/90 100/100	70/70 80/80	120/80 140/80	120/80



PIANA E 40 LOUNGETISCHGESTELL  
Edelstahl, Massivbuchenplatte 30 mm,  
60/60 cm, nussbaum gebeizt

40/40 40/49

**Kg**  
17,6



PIANA E 60 TISCHGESTELL  
Edelstahl, Massivbuchenplatte 30 mm,  
80/80 cm, nussbaum gebeizt

60/60 71

**Kg**  
33,0



PIANA E 40 ST STEHTISCHGESTELL  
Edelstahl, Massiveichenplatte natur,  
60/60 cm

40/40 110

**Kg**  
19,0

PIANA E 60 STEHTISCHGESTELL o. Abb.

60/60 110

**Kg**  
34,0



PIANA E 40 TISCHGESTELL  
Edelstahl

40/40 110

**Kg**  
18,0

PIANA E 40 ST STEHTISCHGESTELL o. Abb.

40/40 110

**Kg**  
18,0



PIANA DW TISCHGESTELL  
Edelstahl, Massiveichenplatte 40 mm, 120/80 cm,  
Asteiche natur

75/40 71

**Kg**  
29,0

# PIANA R

## Tischgestelle und Stehtischgestelle

runde Stahlbasis, Tischsäule Inox-Edelstahl umkantet, Niveauegleichschrauben

AUSFÜHRUNGEN €	PIANA R 40 LOUNGE	PIANA R 40	PIANA R 60	PIANA R 45 ST	PIANA R 60 ST
<u>Gestellpreis ohne Tischplatte-demontiert:</u> Edelstahl	145,-	145,-	208,-	187,-	229,-
<u>für Tischplatten cm:</u>	Ø 60 Ø 70	Ø 60 Ø 70	Ø 70 Ø 80 Ø 90 Ø 100	Ø 60	Ø 70 Ø 80



PIANA R 40 LOUNGETISCHGESTELL  
Edelstahl, Massivbuchenplatte 30 mm,  
Ø 60 cm, nussbaum gebeizt



PIANA R 60 TISCHGESTELL  
Edelstahl, Qualitätsspanplatte 40 mm,  
Ø 70 cm, Rüster Salisbury natur

PIANA R 45 ST STEHTISCHGESTELL  
Edelstahl, Massivbuchenplatte 30 mm,  
Ø 60 cm, nussbaum gebeizt



PIANA R 60 ST STEHTISCHGESTELL  
Edelstahl, Massivbuchenplatte 30 mm,  
Ø 80 cm, nussbaum gebeizt



PIANA R 40  
Edelstahl



# WIEN

## Tischgestelle und Stehtischgestell

Gussbasis, glatte Pyramidenform, Stahlrohrsäule, matt schwarz pulverbeschichtet, Niveaueinstellschrauben

AUSFÜHRUNGEN €	WIEN E 43	WIEN E 43 ST	WIEN 5540	WIEN 5540 ST	WIEN DW	WIEN DW ST
<u>Gestellpreis ohne Tischplatte-demontiert:</u> schwarz	120,-	130,-	145,-	155,-	187,-	208,-
<u>für Tischplatten cm:</u>	60/60 70/70 Ø 80	60/60	100/70 100/80	120/80	120/80 140/80	120/80



WIEN 540 TISCHGESTELL  
schwarz, Versusplatte Eiche natur

I I  
55/40 71

Kg  
19,0

WIEN 5540 ST STEHTISCHGESTELL  
o. Abb.

I I  
55/40 110

Kg  
20,0



WIEN DW TISCHGESTELL  
schwarz, Versusplatte 120/80 cm, schwarz gebeizt

I I  
78/40 71

Kg  
36,0

WIEN DW ST STEHTISCHGESTELL o. Abb.

I I  
78/40 110

Kg  
37,0



WIEN E 43 ST STEHTISCHGESTELL  
schwarz, Massivbuchenplatte 40 mm,  
60/60 cm, nussbaum gebeizt

I I  
43/43 110

Kg  
14,0



WIEN E 43 TISCHGESTELL  
schwarz

I I  
43/43 71

Kg  
13,0

Hinweise: Diese Tischgestelle werden ohne Tischplatte verkauft! Unsere Tischgestelle eignen sich nicht zur Tafelbildung.

## BELL

### Tischgestell

Eisenguss, schwarz pulverbeschichtet,  
Niveaueingleichschrauben



schwarz, Massivbuchenplatte 40 mm,  
Ø 70 cm, schwarz gebeizt



schwarz, Massivbuchenplatte 40 mm,  
60/60 cm, abgerundete Ecke und Kante  
schwarz gebeizt



schwarz, Qualitätsspanplatte 40 mm,  
Ø 60 cm, Rüster Salisbury natur

AUSFÜHRUNGEN €	
<u>Gestellpreis ohne Tischplatte-demontiert:</u> schwarz	166,-
<u>für Tischplatten cm:</u>	Ø 60 Ø 70 Ø 80 60/60 70/70

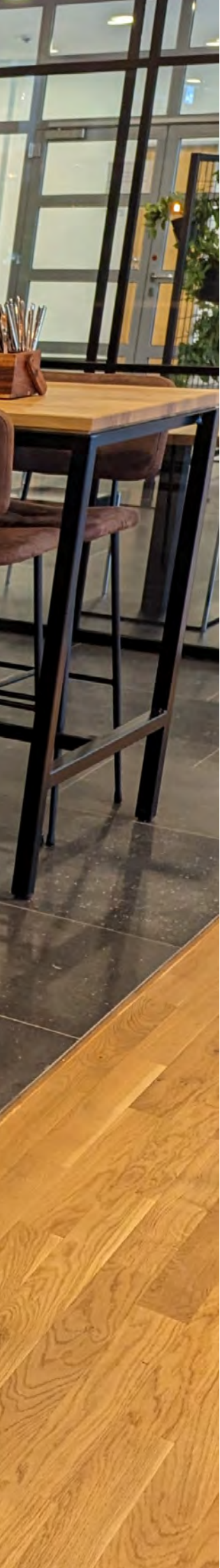


BELL TISCHGESTELL  
schwarz



# TISCHGESTELLE METALL

INDOOR



# EDDIE selection



## Steh Tischgestell

Stahlrohrgestell mit Klarlack sog. Industrie-Look oder schwarz. Rechteckprofil 20/40 mm, Tischgestell mit Niveaueinstellschraube

AUSFÜHRUNGEN €			
TISCHPLATTE CM:	120/80	140/80	160/80
GESTELL LÄNGE CM:	100	100	120
<u>Gestell ohne Tischplatte:</u>	361,-	361,-	374,-
<u>Gestell mit Tischplatte:</u>			
Qualitätsspanplatte 30 mm, laminiert	622,-	659,-	691,-
Qualitätsspanplatte 40 mm, laminiert	654,-	694,-	731,-
Buche massiv 40 mm	895,-	961,-	1.049,-
Eiche massiv 40 mm	1.031,-	1.115,-	1.226,-
<u>Mehrpri s:</u>			
Eiche Massivkante bei			
Qualitätsspanplatte mit Eichendekor	+ 17,-	+ 17,-	+ 17,-



EDDIE STEHTISCHGESTELL  
schwarz, Massiveichenplatte 40 mm, 160/80 cm, Eiche natur





# M 4040 + STM 4040

## Tischgestell und Stehtischgestell

Stahlrohrgestell mit Klarlack sog. Industrie-Look oder schwarz pulverbeschichtet, Wandungsstärke 2 mm, Vierkantstahl 40/40 mm mit Niveaueinstellschrauben

AUSFÜHRUNGEN €	M 4040	STM 4040
68 / 68 cm	260,-	
78 / 78 cm	273,-	462,-
88 / 88 cm	287,-	
118 / 58 cm		481,-
118 / 68 cm		520,-
118 / 78 cm	302,-	546,-
128 / 58 cm		550,-
128 / 68 cm		564,-
128 / 78 cm	309,-	570,-
138 / 58 cm		564,-
138 / 68 cm		582,-
138 / 78 cm	315,-	602,-
148 / 68 cm		597,-
158 / 68 cm		612,-
158 / 78 cm	322,-	641,-
178 / 68 cm		643,-
178 / 78 cm	333,-	656,-
198 / 78 cm		
<u>mit Tischplatte Buche massiv, 40 mm:</u>		
80 / 80 cm	656,-	845,-
120 / 80 cm	836,-	1.079,-
140 / 80 cm	915,-	1.201,-
180 / 80 cm	1.144,-	1.468,-
200 / 80 cm	1.288,-	
<u>mit Tischplatte Eiche massiv, 40 mm:</u>		
80 / 80 cm	754,-	943,-
120 / 80 cm	972,-	1.216,-
140 / 80 cm	1.069,-	1.362,-
180 / 80 cm	1.360,-	1.683,-
200 / 80 cm	1.540,-	

**Hinweis:**  
Andere Maße und Gestellfarben auf Anfrage.



M 4040 TISCHGESTELL  
Industrie-Look, Massivbuchenplatte, 40 mm, 80/80 cm, nussbaum gebeizt

71



STM 4040 STEHTISCHGESTELL  
Industrie-Look, Massiveichenplatte 40 mm, 120/80 cm, Eiche natur

93/107

# L 4040 + STL 4040

## Tischgestell und Stehtischgestell

Stahlrohrgestell mit Klarlack sog. Industrie-Look oder schwarz pulverbeschichtet, Wandungstärke 2 mm, Stahlwinkel-Zargen, Vierkantstahl 40/40 mm mit Niveauegleichsschrauben



L 4040 TISCHGESTELL  
Industrie-Look, Massiveichenplatte 40 mm, 180/80 cm,  
Eiche natur



71



STL 4040 STEHTISCHGESTELL  
schwarz, Massiveichenplatte 40 mm, 180/80 cm, Eiche Vintage



93/107

AUSFÜHRUNGEN €	L 4040	STL 4040
70 / 70 cm	305,-	
80 / 80 cm	311,-	492,-
90 / 90 cm	315,-	
120 / 60 cm		550,-
120 / 70 cm		560,-
120 / 80 cm	329,-	573,-
130 / 80 cm	337,-	591,-
140 / 80 cm	344,-	624,-
160 / 80 cm	351,-	649,-
180 / 80 cm	375,-	693,-
<u>mit Tischplatte Buche massiv, 40 mm, mit Fräsung 10 mm:</u>		
80 / 80 cm	760,-	942,-
120 / 80 cm	928,-	1.173,-
140 / 80 cm	1.010,-	1.289,-
180 / 80 cm	1.252,-	1.571,-
<u>mit Tischplatte Eiche massiv, 40 mm, mit Fräsung 10 mm:</u>		
80 / 80 cm	858,-	1.040,-
120 / 80 cm	1.065,-	1.309,-
140 / 80 cm	1.165,-	1.444,-
180 / 80 cm	1.466,-	1.787,-



### Hinweis:

Andere Maße und Gestellfarben auf Anfrage. Tischplatten mit Fräsung ab einer Plattendicke von 40 mm möglich.



# CONIC

## Tischbeine

konisch, schwarz pulverbeschichtet oder Oberfläche geschliffen mit Transparentlack im Industrie-Look

AUSFÜHRUNGEN €	CONIC TB	CONIC TBG
<u>Set ohne Tischplatten:</u> für Platten bis 180/80 cm		
schwarz Industrie-Look *	174,- 149,- *	174,- 149,- *



AUSFÜHRUNGEN €	BUCHHE 40 MM	EICHE 40 MM	VERSUS BUCHE	VERSUS EICHE
<u>Set mit Tischplatte:</u>				
80/80 cm	579,-	676,-	632,-	750,-
90/90 cm	636,-	788,-	692,-	842,-
120/80 cm	729,-	865,-	782,-	924,-
140/80 cm	795,-	949,-	848,-	1.023,-
160/80 cm	870,-	1.048,-	923,-	1.128,-
180/80 cm	1.007,-	1.222,-	1.059,-	1.317,-

\* Auslaufartikel 2025 - Nur solange der Vorrat reicht.

### Hinweise:

Für nicht quadratische Ausführungen sollten Massivholzplatten ab 30 mm Stärke genommen werden.

TB und TBG können beide auf den aufgeführten Tischplatten montiert werden.



CONIC TB TISCHBEINE  
Tischbeine Industrie-Look, Schrägstellung, Versus Massivtischplatte, 40 mm, 80/80 cm Eiche natur, Versus Kante rund 2



72



CONIC TBG TISCHBEINE  
Tischbeine schwarz, Senkrechtstellung, Versus Massivtischplatte Eiche 40 mm, 180/80 cm, Eiche natur, Versus Kante rund 2



72

# DENVER

## Tischgestell

Stahlrohrgestell schwarz pulverbeschichtet, gerade Beine- Gestell individuell montierbar

AUSFÜHRUNGEN €				
<u>Gestell ohne Tischplatte:</u> (2 Wangen, Höhe 72 cm)	626,-			

AUSFÜHRUNGEN €	BUCHE	EICHE	BUCHE	EICHE
	40 MM	40 MM	40 MM BAUMKANTENOPTIK	40 MM BAUMKANTENOPTIK
<u>Set mit Tischplatte:</u>				
160/80 cm	1.301,-	1.478,-	1.393,-	1.571,-
180/80 cm	1.437,-	1.653,-	1.530,-	1.745,-
200/80	1.567,-	1.819,-	1.659,-	1.911,-
220/80	1.697,-	2.081,-	1.789,-	2.174,-
240/80	2.010,-	2.491,-	2.102,-	2.583,-

### Hinweis:

Andere Größen auf Anfrage.



### Detail:

Baumkantenoptik



DENVER TISCHGESTELL  
Beine gerade, schwarz, Massiveichenplatte 40 mm, 220/80 cm, Eiche natur



76

# TISCHE MASSIVHOLZ

INDOOR





Nicht alles aber von allem das Beste

APEROL

AGUILA

# T 4310

## Massivholztische

Buche oder Eiche massiv.

Beiztöne: natur, nussbaum, wenge, schwarz

Sonderbeiztöne: walnussfarben, cognacfarben, white washed, decklackiert auf Anfrage gegen Aufpreis möglich ,  
Gestell und Tischplatte fast bündig, quadratischer Stollen 53/53 mm, Kunststoffgleiter

AUSFÜHRUNGEN € MIT TISCHPLATTE	BUCHE	BUCHE	EICHE	EICHE	QUALITÄTS SPANPLATTE	QUALITÄTS SPANPLATTE
	30 MM	40 MM	30 MM	40 MM	BUCHE 20 MM	EICHE 20 MM
70/70 cm	405,-	431,-	460,-	540,-	313,-	342,-
80/60 cm	405,-	431,-	460,-	540,-	332,-	355,-
80/80 cm	481,-	521,-	550,-	657,-	355,-	382,-
120/60 cm	540,-	592,-	622,-	752,-	418,-	447,-
120/70 cm	588,-	645,-	666,-	811,-	418,-	449,-
120/80 cm	626,-	691,-	716,-	869,-	435,-	464,-
140/70 cm	638,-	712,-	733,-	901,-	460,-	491,-
140/80 cm	689,-	767,-	785,-	966,-	481,-	510,-
160/80 cm	785,-	869,-	899,-	1.105,-	533,-	569,-
180/80 cm	922,-	1.027,-	1.052,-	1.306,-	624,-	659,-
200/80 cm	1.044,-	1.159,-	1.199,-	1.481,-	733,-	722,-
<u>Mehrpreise:</u>						
Eiche gebürstet	+ 3 %	+ 3 %	+ 3 %	+ 3 %	+ 3 %	+ 3 %
Eiche gebürstet /gekälkt	+ 10 %	+ 10 %	+ 10 %	+ 10 %	+ 10 %	+ 10 %
Eiche vintage	+ 10 %	+ 10 %	+ 10 %	+ 10 %	+ 10 %	+ 10 %

### Hinweis:

Die Qualitätsspanplatten sind mit sog. Gegenzug-Laminat zur Stabilisierung ausgestattet.  
Sie haben eine nach Hauskollektion gebeizte Massivholzkante in 8 mm Stärke.



T 4310 EICHE TISCH  
quadratischer Stollen, Versus Massivtischplatte Eiche 40 mm, 200/80 cm  
Eiche natur



73



T 4310 BUCHE TISCH  
quadratischer Stollen, Massivtischplatte Buche  
40 mm, 80/80 cm, Buche nussbaum gebeizt



73

# T 4340

## Massivholztische

Buche oder Eiche massiv.

Beiztöne: natur, nussbaum, wenge, schwarz

Sonderbeiztöne: walnussfarben, cognacfarben, white washed, decklackiert auf Anfrage gegen Aufpreis möglich ,  
Gestell und Tischplatte fast bündig, konischer Stollen 53/53 mm, Kunststoffgleiter

AUSFÜHRUNGEN € MIT TISCHPLATTE	BUCHE	BUCHE	EICHE	EICHE	QUALITÄTS	QUALITÄTS
	30 MM	40 MM	30 MM	40 MM	SPANPLATTE BUCHE 20 MM	SPANPLATTE EICHE 20 MM
70/70 cm	414,-	439,-	473,-	552,-	323,-	353,-
80/60 cm	414,-	439,-	473,-	552,-	340,-	365,-
80/80 cm	489,-	529,-	563,-	670,-	363,-	393,-
120/60 cm	548,-	601,-	634,-	764,-	426,-	460,-
120/70 cm	596,-	653,-	678,-	823,-	428,-	460,-
120/80 cm	634,-	699,-	729,-	882,-	443,-	477,-
140/70 cm	647,-	720,-	746,-	914,-	468,-	502,-
140/80 cm	697,-	775,-	798,-	979,-	489,-	523,-
160/80 cm	794,-	878,-	911,-	1.117,-	544,-	582,-
180/80 cm	930,-	1.035,-	1.065,-	1.319,-	628,-	670,-
200/80 cm	1.052,-	1.168,-	1.212,-	1.493,-	691,-	733,-
<u>Mehrpreise:</u>						
Eiche gebürstet	+ 3 %	+ 3 %	+ 3 %	+ 3 %	+ 3 %	+ 3 %
Eiche gebürstet /gekälkt	+ 10 %	+ 10 %	+ 10 %	+ 10 %	+ 10 %	+ 10 %
Eiche vintage	+ 10 %	+ 10 %	+ 10 %	+ 10 %	+ 10 %	+ 10 %

### Hinweis:

Die Qualitätsspanplatten sind mit sog. Gegenzug-Laminat zur Stabilisierung ausgestattet.  
Sie haben eine nach Hauskollektion gebeizte Massivholzkante in 8 mm Stärke.



T 4340 BUCHE TISCH  
konischer Stollen, Massivtischplatte Buche 40 mm,  
80/80 cm, Buche nussbaum gebeizt



73



T 4340 EICHE TISCH  
konischer Stollen, Massivtischplatte Eiche 40 mm,  
80/80 cm, Eiche natur



73



# T 3400 E + ST 3400 E

## Stollentische

EICHE massiv,

Beiztöne: natur, nussbaum, wenge, schwarz

Sonderbeiztöne: walnussfarben, cognacfarben, white washed, decklackiert auf Anfrage gegen Aufpreis möglich, quadratischer Stollen, 70/70 mm, Kunststoffgleiter - Gestellhöhe variabel mit Aufpreis -

AUSFÜHRUNGEN € MIT TISCHPLATTE	EICHE 30 MM	EICHE 40 MM	QUALITÄTS SPANPLATTE E 1 30 MM	QUALITÄTS SPANPLATTE E 1 40 MM
<b>ESSTISCH:</b>				
60/60 cm	479,-	571,-	424,-	439,-
70/70 cm	548,-	628,-	445,-	464,-
80/60 cm	548,-	628,-	461,-	477,-
80/80 cm	638,-	746,-	489,-	512,-
120/60 cm	710,-	840,-	559,-	586,-
120/70 cm	754,-	899,-	563,-	592,-
120/80 cm	804,-	958,-	575,-	607,-
140/60 cm	790,-	1.006,-	544,-	571,-
140/70 cm	821,-	989,-	607,-	638,-
140/80 cm	874,-	1.054,-	624,-	657,-
160/80 cm	987,-	1.193,-	687,-	722,-
180/80 cm	1.140,-	1.394,-	785,-	827,-
200/80 cm	1.283,-	1.569,-	853,-	901,-
<b>STEHTISCH:</b>				
70/70 cm	691,-	771,-	617,-	643,-
80/80 cm	779,-	886,-	659,-	688,-
120/60 cm	844,-	974,-	731,-	758,-
120/70 cm	897,-	1.042,-	743,-	771,-
120/80 cm	945,-	1.098,-	754,-	785,-
140/80 cm	1.014,-	1.193,-	800,-	836,-
160/80 cm	1.138,-	1.268,-	880,-	922,-
180/80 cm	1.327,-	1.581,-	1.023,-	1.067,-
200/80 cm	1.472,-	1.754,-	1.090,-	1.142,-
<b>Mehrpreise:</b>				
Fußschiene (Set, 4 Stück) aus Edelstahl				
70/70 cm	+ 88,-	+ 88,-	+ 88,-	+ 88,-
80/80 cm	+ 103,-	+ 103,-	+ 103,-	+ 103,-
120/70 cm	+ 120,-	+ 120,-	+ 120,-	+ 120,-
120/80 cm	+ 126,-	+ 126,-	+ 126,-	+ 126,-
140/80 cm	+ 141,-	+ 141,-	+ 141,-	+ 141,-
Gestellhöhe gekürzt	+ 25,-	+ 25,-	+ 25,-	+ 25,-

### Hinweis:

Die Qualitätsspanplatten sind mit sog. Gegenzug-Laminat zur Stabilisierung ausgestattet. Sie haben eine nach Hauskollektion gebeizte Massivholzkante in 8 mm Stärke.



T 3400 E

Tischhöhe 76 cm / 30 mm Tischplatten Eiche natur  
Tischhöhe 77 cm / 40 mm Tischplatten Eiche natur

ST 3400 E

Tischhöhe 111 cm / 30 mm Tischplatten Eiche natur  
Tischhöhe 112 cm / 40 mm Tischplatten Eiche natur

# T 3400 B + ST 3400 B

## Stollentische

BUCHE massiv,

Beiztöne: natur, nussbaum, wenge, schwarz

Sonderbeiztöne: walnussfarben, cognacfarben, white washed, decklackiert auf Anfrage gegen Aufpreis möglich, quadratischer Stollen, 70/70 mm, Kunststoffgleiter - Gestellhöhe variabel mit Aufpreis -

AUSFÜHRUNGEN € MIT TISCHPLATTE	EICHE 30 MM	EICHE 40 MM	QUALITÄTS SPANPLATTE E 1 30 MM	QUALITÄTS SPANPLATTE E 1 40 MM
<b>ESSTISCH:</b>				
60/60 cm	399,-	431,-	382,-	397,-
70/70 cm	479,-	504,-	404,-	524,-
80/60 cm	479,-	504,-	416,-	437,-
80/80 cm	554,-	594,-	449,-	470,-
120/60 cm	613,-	666,-	512,-	544,-
120/70 cm	662,-	718,-	519,-	548,-
120/80 cm	699,-	764,-	533,-	563,-
140/60 cm	712,-	785,-	561,-	596,-
140/70 cm	762,-	840,-	575,-	611,-
140/80 cm	859,-	943,-	638,-	674,-
160/80 cm	995,-	1.100,-	733,-	775,-
180/80 cm	1.117,-	1.233,-	796,-	838,-
200/80 cm				
<b>STEHTISCH:</b>				
70/70 cm	626,-	651,-	552,-	571,-
80/80 cm	699,-	739,-	592,-	617,-
120/60 cm	752,-	804,-	653,-	680,-
120/70 cm	806,-	863,-	666,-	691,-
120/80 cm	844,-	909,-	676,-	708,-
140/80 cm	903,-	981,-	718,-	754,-
160/80 cm	1.012,-	1.096,-	792,-	827,-
180/80 cm	1.182,-	1.329,-	920,-	964,-
200/80 cm	1.300,-	1.415,-	981,-	1.031,-
<b>Mehrpreise:</b>				
Fußschiene (Set, 4 Stück) aus Edelstahl				
70/70 cm	+ 88,-	+ 88,-	+ 88,-	+ 88,-
80/80 cm	+ 103,-	+ 103,-	+ 103,-	+ 103,-
120/70 cm	+ 120,-	+ 120,-	+ 120,-	+ 120,-
120/80 cm	+ 126,-	+ 126,-	+ 126,-	+ 126,-
140/80 cm	+ 141,-	+ 141,-	+ 141,-	+ 141,-
Gestellhöhe gekürzt	+ 25,-	+ 25,-	+ 25,-	+ 25,-



ST 3400 B STOLLENSTEHTISCH  
Tischhöhe 111 cm / 30 mm Tischplatten nussbaum gebeizt  
Tischhöhe 112 cm / 40 mm Tischplatten nussbaum gebeizt

ST 3400 B STOLLENSTEHTISCH  
Tischhöhe 111 cm / 30 mm  
Tischplatten nussbaum gebeizt  
Tischhöhe 112 cm / 40 mm  
Tischplatten nussbaum gebeizt

T 3400 B STOLLENTISCH  
Tischhöhe 76 cm / 30 mm  
Tischplatten nussbaum gebeizt  
Tischhöhe 77 cm / 40 mm  
Tischplatten nussbaum gebeizt

# TISCHPLATTEN

INDOOR





# HERRINGBONE

## Massivtischplatte mit Fischgrätmuster

Eiche gebeizt: natur, nussbaum, wenge, schwarz  
 durchgehend geplankt, eingelassene Metallwinkel zur  
 Stabilisierung, ab Plattengröße 70/70 cm, Ø 80 cm

AUSFÜHRUNGEN €	EICHE 28 MM
Ø 50 cm	275,-
Ø 60 cm	296,-
Ø 70 cm	426,-
Ø 80 cm	550,-
Ø 90 cm	691,-
Ø 100 cm	815,-
50/50 cm	275,-
60/60 cm	296,-
70/70 cm	426,-
80/80 cm	550,-
90/90 cm	691,-
100/100 cm	815,-
120/70 cm	737,-
120/80 cm	836,-
140/70 cm	861,-
140/80 cm	977,-
160/80 cm	1.111,-
180/80 cm	1.243,-
200/80 cm	1.361,-
220/80 cm	1.476,-
240/80 cm	1.594,-



### Hinweis:

Kein Einzelverkauf möglich.

### Beiztöne Eiche:

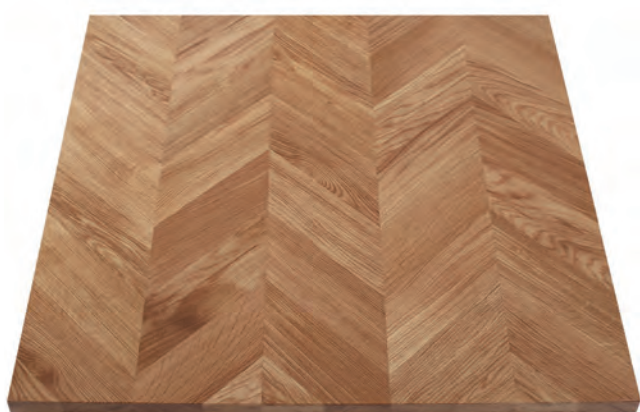


natur

nussbaum

wenge

schwarz



MASSIVHOLZPLATTE HERRINGBONE  
 Eiche natur, 80/80 cm



MASSIVHOLZPLATTE HERRINGBONE  
 Eiche natur, Ø 80 cm

# VERSUS

## Querschnitte Kanten:



VERSUS 1 Standard  
Plattenstärke 30 mm  
Winkel 20°



VERSUS 2 rund  
Plattenstärke 30 mm  
Winkel 20°



VERSUS 1 Standard  
Plattenstärke 40 mm  
Winkel 27°



VERSUS 2 rund  
Plattenstärke 40 mm  
Winkel 27°

## Massivtischplatte

Buche oder Eiche

Beiztöne: natur, nussbaum, wenge, schwarz.

Sonderbeiztöne: walnussfarben, cognacfarben, white washed,  
decklackiert auf Anfrage gegen Aufpreis möglich.

Plattenstärke 30 mm und 40 mm, geplankt, Kante mit Schräge unten, sichtbare Kante  
ca. 1 cm

AUSFÜHRUNGEN €	VERSUS BUCHE 30 MM	VERSUS BUCHE 40 MM	VERSUS EICHE 30 MM	VERSUS EICHE 40 MM
Ø 60 cm	206,-	269,-	244,-	305,-
Ø 70 cm	286,-	347,-	313,-	393,-
Ø 80 cm	351,-	434,-	393,-	500,-
50/50 cm	200,-	246,-	227,-	298,-
70/70 cm	286,-	343,-	313,-	393,-
80/80 cm	351,-	434,-	393,-	500,-
120/70 cm	433,-	533,-	481,-	626,-
120/80 cm	466,-	584,-	525,-	678,-
140/70 cm	479,-	608,-	544,-	710,-
140/80 cm	517,-	650,-	584,-	762,-
160/80 cm	573,-	726,-	651,-	857,-
180/80 cm	678,-	862,-	769,-	1.023,-
<u>Mehrpreis:</u> Versus Kante 2	+ 53,-	+ 53,-	+ 53,-	+ 53,-

## Hinweis:

Weitere Plattengrößen auf Anfrage.  
Kein Einzelverkauf möglich.



VERSUS TISCHPLATTE 2  
rund, Plattenstärke 30 mm, Oberseite, Buche wengefarben gebeizt



VERSUS TISCHPLATTE 2  
rund, Plattenstärke 40 mm, Unterseite, Eiche natur

# MASSIVTISCHPLATTEN BUCHE

Buche durchgehend geplankt, eingelassene Metallwinkel zur Stabilisierung ab Plattengröße 70/70 cm, Ø 80 cm. Beiztöne: natur, nussbaum, wenge, schwarz.  
Sonderbeiztöne: walnussfarben, cognacfarben, white washed, decklackiert auf Anfrage gegen Aufpreis möglich.

AUSFÜHRUNGEN €		BUCHE 30 MM	BUCHE 40 MM
<u>Gerade Kante:</u>			
Ø 50 cm	50/50 cm	142,-	186,-
Ø 60 cm	60/60 cm	148,-	208,-
Ø 70 cm	70/70 cm	224,-	279,-
	80/60 cm	224,-	279,-
Ø 80 cm	80/80 cm	286,-	365,-
Ø 100 cm		408,-	512,-
Ø 110 cm		462,-	704,-
Ø 120 cm		566,-	816,-
	120/60 cm	318,-	412,-
	120/70 cm	364,-	460,-
	120/80 cm	396,-	508,-
	140/60 cm	364,-	491,-
	140/70 cm	408,-	531,-
	140/80 cm	444,-	571,-
	160/80 cm	498,-	643,-
	180/80 cm	598,-	773,-
	200/80 cm	698,-	896,-
<u>Mondkante:</u>			
Ø 60 cm		200,-	260,-
Ø 70 cm		276,-	331,-
Ø 80 cm		338,-	417,-
<u>Ovale Tischplatte:</u>			
120/70 cm		416,-	512,-
120/80 cm		518,-	630,-
140/70 cm		530,-	653,-
140/80 cm		566,-	693,-
<u>Mehrpreise pro Platte:</u>			
- komplett gerundete Kante		+ 46,-	+ 46,-
- abgerundete Ecke Ø 50 mm		+ 59,-	+ 59,-
- abgerundete Ecke und Kante		+ 103,-	+ 103,-
- Versus Kante 1		+ 50,-	+ 50,-
- Versus Kante rund 2		+ 103,-	+ 103,-



ABGERUNDETE KANTE



ABGERUNDETE ECKE

**Hinweis:** Kein Einzelverkauf möglich. Bei den Tischplattengrößen Ø 50 cm, Ø 60 cm, und 50/50 cm ist die Versus Kante 1 nicht möglich.



MONDKANTE  
für Größen: Ø 60 cm, Ø 70 cm, Ø 80 cm



GERADE KANTE



ABGERUNDETE ECKE UND KANTE

# MASSIVTISCHPLATTEN EICHE

## Querschnitte Kanten:



gerade Kante 30 mm



gerade Kante 40 mm



Detail Mondkante



gerundete Kante 30 mm



VERSUS 1 Standard  
Plattenstärke 30 mm



VERSUS 2 rund  
Plattenstärke 30 mm



VERSUS 1 Standard  
Plattenstärke 40 mm



VERSUS 2 rund  
Plattenstärke 40 mm



ABGERUNDETE ECKE

**Mehrpreise Baumkante:** nur für massive Eichen- und massive Buchenplatten 40 mm, Aufpreis für maschinelle Baumkantenfräsung (nur an den Längsseiten der Platte keine runde Platten möglich)

bis Längen 140 cm pro Platte 67,-  
ab Längen 140 cm pro Platte 92,-



BAUMKANTE

Eiche durchgehend geplankt, eingelassene Metallwinkel zur Stabilisierung ab Plattengröße 70/70 cm, Ø 80 cm, Beiztöne: natur, nussbaum, wenge, schwarz. Sonderbeiztöne: walnussfarben, cognacfarben, white washed, decklackiert auf Anfrage gegen Aufpreis möglich.

AUSFÜHRUNGEN		EICHE	EICHE	ASTEICHE
€		28 MM	40 MM	40 MM
<u>Gerade Kante:</u>				
Ø 50 cm	50/50 cm	176,-	249,-	249,-
Ø 60 cm	60/60 cm	193,-	254,-	254,-
Ø 70 cm	70/70 cm	263,-	342,-	342,-
Ø 80 cm	80/80 cm	342,-	449,-	449,-
Ø 90 cm	90/90 cm	418,-	554,-	554,-
Ø 100 cm		498,-	670,-	670,-
Ø 120 cm			932,-	932,-
Ø 140 cm			1.285,-	1.285,-
	120/60 cm	386,-	517,-	517,-
	120/70 cm	431,-	575,-	575,-
	120/80 cm	475,-	628,-	628,-
	140/60 cm	460,-	615,-	615,-
	140/70 cm	494,-	659,-	659,-
	140/80 cm	533,-	712,-	712,-
	160/80 cm	601,-	806,-	806,-
	180/80 cm	718,-	972,-	972,-
	200/80 cm	848,-	1.136,-	1.136,-
<u>Mondkante:</u>				
Ø 60 cm		248,-	309,-	309,-
Ø 70 cm		317,-	397,-	397,-
Ø 80 cm		397,-	504,-	504,-
<u>Ovale Tischplatte:</u>				
120/70 cm		485,-	630,-	630,-
120/80 cm		603,-	756,-	756,-
140/70 cm		622,-	788,-	788,-
140/80 cm		662,-	840,-	840,-
<u>Mehrpreise pro Platte:</u>				
Eiche gebürstet		+ 3 %	+ 3 %	+ 3 %
Eiche gekälkt		+ 10 %	+ 10 %	+ 10 %
Eiche vintage		+ 10 %	+ 10 %	+ 10 %
- komplett gerundete Kante		+ 46,-	+ 46,-	+ 46,-
- abgerundete Ecke Ø 50 mm		+ 59,-	+ 59,-	+ 59,-
- abgerundete Ecke und Kante		+ 103,-	+ 103,-	+ 103,-
- Versus Kante 1		+ 50,-	+ 50,-	+ 50,-
- Versus Kante rund 2		+ 103,-	+ 103,-	+ 103,-

**Hinweis:** Kein Einzelverkauf möglich.



MONDKANTE  
für Größen: Ø 60 cm, Ø 70 cm, Ø 80 cm



GERADE KANTE

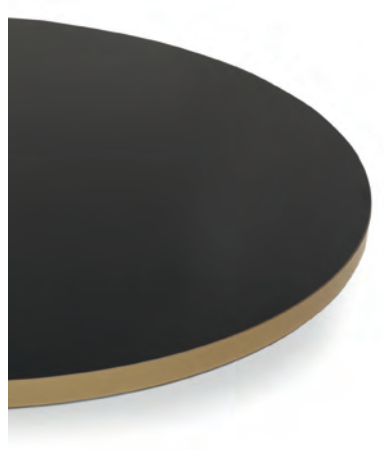


Qualitätsspanplatten laminiert mit sog. Gegenzug-Laminat zur Stabilisierung, Kunststofflaminatkante in Messingoptik

AUSFÜHRUNGEN €	E 1 20 MM	E 1 30 MM	E 1 40 MM
Ø 60 cm	192,-	219,-	241,-
Ø 70 cm	214,-	246,-	268,-
Ø 80 cm	261,-	295,-	324,-
Ø 90 cm	301,-	350,-	382,-
Ø 100 cm	350,-	399,-	441,-
Ø 110 cm	389,-	441,-	486,-
Ø 120 cm	404,-	459,-	504,-
Ø 139 cm	660,-	715,-	759,-
60/60 cm	165,-	191,-	208,-
70/70 cm	192,-	220,-	240,-
80/60 cm	210,-	231,-	253,-
80/80 cm	228,-	260,-	284,-
120/60 cm	273,-	309,-	340,-
120/70 cm	277,-	316,-	350,-
120/80 cm	291,-	330,-	363,-
130/80 cm	299,-	344,-	377,-
140/70 cm	323,-	366,-	402,-
140/80 cm	335,-	375,-	413,-
160/80 cm	356,-	402,-	442,-
180/80 cm	419,-	466,-	517,-
200/80 cm	471,-	535,-	587,-
<u>Mondkante:</u>			
Ø 60 cm	246,-	274,-	296,-
Ø 70 cm	269,-	301,-	323,-
Ø 80 cm	316,-	350,-	378,-
<u>Ovale Tischplatte:</u>			
120/70 cm	405,-	444,-	478,-
120/80 cm	419,-	459,-	491,-
140/70 cm	451,-	494,-	530,-
140/80 cm	463,-	503,-	541,-



DETAIL KUNSTSTOFFLAMINATKANTE



MIDAS E 1 - 20 MM  
Laminat Dekor 2190 PE schwarz



MIDAS E 1 - 30 MM  
Laminat Dekor Hauskollektion,  
Sangha Wenge



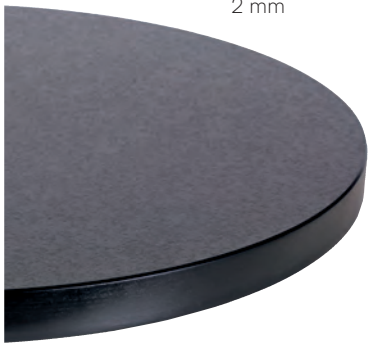
MIDAS E 1 - 40 MM  
Laminat Dekor Hauskollektion,  
U 12000 MO schwarze Holzstruktur

# QUALITÄTSSPANPLATTEN

Qualitätsspanplatten laminiert mit sog. Gegenzug-Laminat zur Stabilisierung, Dickfurnierkante 2 mm, Massivholzkante 8 mm stark oder Laminatkante in Messingoptik, Beiztöne: natur, nussbaum, wenge, schwarz. Sonderbeiztöne: walnussfarben, cognacfarben, white washed, decklackiert auf Anfrage gegen Aufpreis möglich



Dickfurnierkante  
2 mm



QUALITÄTSSPANPLATTE E 1 - 40 MM  
Dekor: Vulkanschwarz CR



Kante in Buche  
oder Eiche massiv  
8 mm



QUALITÄTSSPANPLATTE E 1 - 30 MM  
Dekor: Silver Oak



Massivbuchenkante  
8 mm



QUALITÄTSSPANPLATTE E 1 - 40 MM  
Dekor: Noce Praline



Dickfurnierkante  
2 mm



QUALITÄTSSPANPLATTE E 1 - 20 MM  
Dekor: Rüster Salisbury grau



MONDKANTE  
für Größen: Ø 60 cm, Ø 70 cm, Ø 80 cm  
Qualitätsspanplatte E 1 - 40 mm  
Dekor: Sangha Wenge natur

AUSFÜHRUNGEN €	E 1 20 MM	E 1 30 MM	E 1 40 MM
<u>Dickfurnierkante:</u>			
Ø 60 cm	157,-	174,-	196,-
Ø 70 cm	174,-	196,-	218,-
Ø 80 cm	216,-	240,-	269,-
Ø 90 cm	251,-	285,-	317,-
Ø 100 cm	295,-	329,-	371,-
Ø 110 cm	329,-	366,-	411,-
Ø 120 cm	339,-	379,-	424,-
Ø 139 cm	580,-	615,-	659,-
<u>Massivbuchenkante:</u>			
60/60 cm	130,-	146,-	163,-
70/70 cm	152,-	170,-	190,-
80/60 cm	170,-	181,-	203,-
80/80 cm	183,-	205,-	229,-
120/60 cm	223,-	249,-	280,-
120/70 cm	227,-	251,-	285,-
120/80 cm	236,-	260,-	293,-
130/80 cm	239,-	269,-	302,-
140/70 cm	263,-	291,-	327,-
140/80 cm	270,-	295,-	333,-
160/80 cm	286,-	317,-	357,-
180/80 cm	344,-	376,-	427,-
200/80 cm	391,-	435,-	487,-
<u>Mondkante:</u>			
Ø 60 cm	211,-	229,-	251,-
Ø 70 cm	229,-	251,-	273,-
Ø 80 cm	271,-	295,-	323,-
<u>Ovale Tischplatte:</u>			
120/70 cm	355,-	379,-	413,-
120/80 cm	364,-	389,-	421,-
140/70 cm	391,-	419,-	455,-
140/80 cm	398,-	423,-	461,-
<u>Mehrpreis:</u>			
Massiveichenkante 8 mm			
bei Eichendekor-Laminat pro Platte	+ 16,-	+ 16,-	+ 16,-
Kante in Messingoptik (siehe MIDAS)	+ ??,-	+ ??,-	+ ??,-

**Hinweis:** Kein Einzelverkauf möglich.

# QUALITÄTSSPANPLATTEN LINOLEUM

Qualitätsspanplatten mit Linoleum belegt, Dickfurnierkante 2 mm oder Massivholzkante 8 mm stark, Beiztöne: natur, nussbaum, wenge, schwarz. Sonderbeiztöne: walnussfarben, cognacfarben, white washed, decklackiert auf Anfrage gegen Aufpreis möglich

AUSFÜHRUNGEN €	E 1 20 MM	E 1 30 MM
<u>Dickfurnierkante:</u>		
Ø 60 cm	181,-	201,-
Ø 70 cm	203,-	225,-
Ø 80 cm	247,-	276,-
Ø 90 cm	293,-	327,-
Ø 100 cm	342,-	379,-
Ø 110 cm	379,-	421,-
Ø 120 cm	391,-	435,-
Ø 139 cm	523,-	572,-
<u>Massivbuchenkante:</u>		
60/60 cm	151,-	168,-
70/70 cm	175,-	194,-
80/60 cm	194,-	207,-
80/80 cm	212,-	236,-
120/60 cm	258,-	285,-
120/70 cm	263,-	291,-
120/80 cm	271,-	300,-
140/80 cm	311,-	339,-
160/80 cm	329,-	366,-
180/80 cm	395,-	439,-

## Verfügbare Farben:



4183 Pistachio    4184 Olive    4179 Smokey Blue    4164 Salsa    4154 Burgundy    4175 Pebble    4166 Charcoal

## Hinweise:

Weitere Linoleumfarben auf Anfrage, Mindestmenge 12 Stück.



QUALITÄTSSPANPLATTE E 1 - 20 MM  
Linoleum 4166 Charcoal, eckig, Massivholzkante natur



QUALITÄTSSPANPLATTE E 1 - 30 MM  
Linoleum 4184 Olive, rund, Dickfurnierkante schwarz

# MULTIPLEXPLATTEN LINOLEUM

Multiplex-Tischplatte mit Linoleum belegt,  
sichtbarer Kern Birkenholz, Stärke 28 mm

AUSFÜHRUNGEN €	
Ø 60 cm	191,-
Ø 70 cm	254,-
Ø 80 cm	332,-
Ø 90 cm	386,-
Ø 100 cm	456,-
Ø 110 cm	502,-
Ø 120 cm	548,-
Ø 139 cm	657,-
60/60 cm	188,-
70/70 cm	247,-
80/60 cm	249,-
80/80 cm	322,-
90/90 cm	375,-
120/60 cm	374,-
120/70 cm	437,-
120/80 cm	499,-
140/70 cm	509,-
140/80 cm	582,-
160/80 cm	659,-
180/80 cm	748,-
<u>Massivbuchenkante:</u>	
- abgerundete Ecke 28 mm	+ 55,-
- Versus Kante 1	+ 50,-
- Versus Kante rund 2	+ 103,-

## Kantenausführungen:



gerade Kante 28 mm



abgerundete Ecke 28 mm



Detail Versus Kante 1



Detail Versus Kante  
rund 2

## Verfügbare Farben:



4183  
Pistachio

4184  
Olive

4179  
Smokey Blue

4164  
Salsa

4154  
Burgundy

4175  
Pebble

4166  
Charcoal

**Hinweise:** Weitere Linoleumfarben auf Anfrage, Mindestmenge 12 Stück.



MULTIPLEXPLATTE  
belegt mit Linoleum 4184 Olive, rund, Versus Kante rund 2



MULTIPLEXPLATTE  
belegt mit Linoleum 4166 Charcoal, eckig, abgerundete Ecke

# COMPACTPLATTEN (HPL)

HPL (High Pressure Laminate) Tischplatten für den Außen- und Innenbereich, wetterfestes Vollkernmaterial, kratzfest, Plattenstärke 12mm.

## Hinweise:

- Dunkle Dekore sind nur für beschattete Terrassen geeignet. Je nach Witterung können sich die Ecken leicht anheben.
- Scharfkantige Gegenstände, auch unlasiertes Porzellan und/oder Aschenbecher können die Tischplatte dauerhaft verkratzen, was die Haltbarkeit der Platten jedoch nicht beeinträchtigt.
- Chemische Zusätze in Reinigungsmitteln können unter UV-Einstrahlung zu Grauschleiern führen.
- Verkauf nur für may-Gestelle.
- Die Tischplatten werden für die Montage werkseits für die jeweiligen Tischgestelle vorgebohrt.

AUSFÜHRUNGEN €		
Ø 50 cm MM 5	50 / 50 cm MM 5	86,-
Ø 60 cm MM 4	60 / 60 cm MM 4	128,-
Ø 70 cm MM 3	70 / 70 cm MM 3	187,-
Ø 80 cm MM 3	80 / 80 cm MM 3	208,-
Ø 90 cm MM 3	90 / 90 cm MM 3	208,-
Ø 100 cm	MM 2	286,-
Ø 110 cm	MM 2	286,-
Ø 120 cm	MM 2	376,-
110 / 50 cm	MM 3	239,-
120 / 60 cm	MM 2	313,-
120 / 70 cm	MM 2	313,-
120 / 80 cm	MM 2	313,-
130 / 70 cm	MM 2	313,-
130 / 80 cm	MM 2	313,-
140 / 70 cm	MM 2	313,-
140 / 80 cm	MM 2	313,-
150 / 70 cm	MM 2	313,-
150 / 80 cm	MM 2	313,-
160 / 80 cm	MM 2	386,-
180 / 80 cm	MM 2	386,-
200 / 80 cm	MM 2	418,-
<u>Mehrpreise Kantenformen:</u>		
gerundete Ecken		+ 21,-
Z-Kante und Ecke gerundet		+ 46,-
Z-Kante		+ 29,-
Standardgrößen unter Mindestmenge (MM)		+ 16 %
Andere Größen Mindestmengen (MM) 10		

## Eigenschaften:



Outdoor  
geeignet



UV-beständig



pflegeleicht



Desinfektionsmittel  
geeignet



feuerhemmend



schlagzäh



kratzfest

**Standard: eckig, bitte Mehrpreise beachten**  
**Neue Kantenausführungen:**



HPL-Platte mit Z-Kante und Ecke gerundet - Abb. Vorderseite (Ø 5 cm Rundung)



Z-Kante

5 mm  
15 mm



HPL-Platte mit Z-Kante und Ecke gerundet - Abb. Rückseite (Ø 5 cm Rundung)

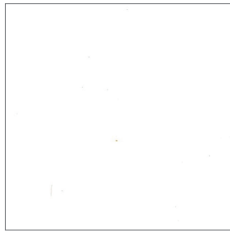


HPL-Platte mit Ecke gerundet  
(Ø 5 cm Rundung)

### Unifarben:

Glatte, nicht glänzende Oberfläche, extrem Kratzfest\*.

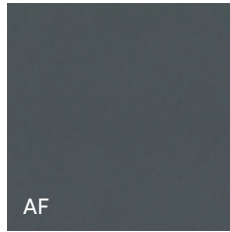
AF = Anti-Fingerprint Oberfläche für dunklere Dekore. Ultra-matt, Soft-Touch (sehr angenehme Haptik mit Linoleum-ähnlichem-Look)



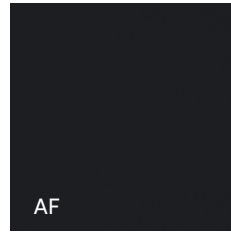
13 Weiß



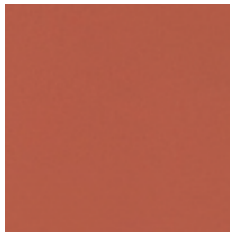
861 Warm Grey



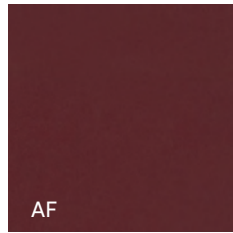
705 Anthrazit



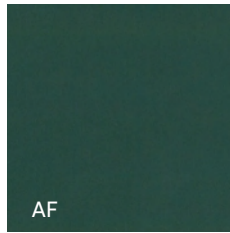
702 Schwarz



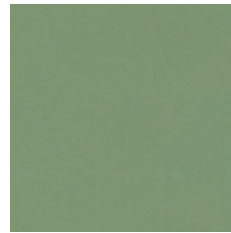
454 Rosa Dunkel



8010 Bordeaux



8012 Dunkelgrün

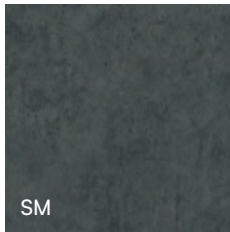


725 Hellgrün

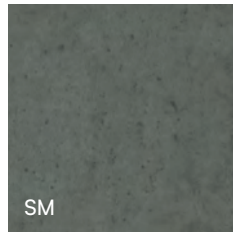
### Steinoptik:

Raue, steinähnliche Oberfläche mit sehr angenehmer Haptik, ultra-matt (nicht Lichtreflektierend), Anti-Fingerprint, extrem Kratzfest\*

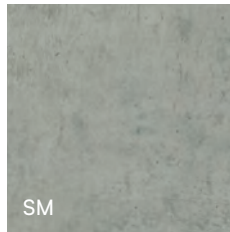
SM = Steinmaserung



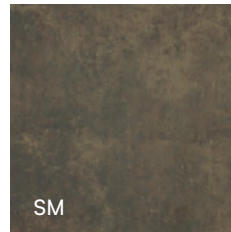
0919 Beton Dunkel



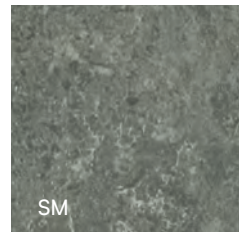
918 Beton



924 Beton Hell



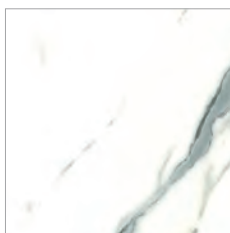
646 Reggae



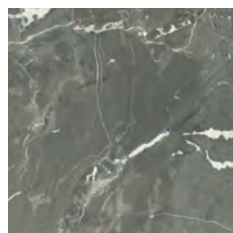
479 Piedra

### Marmor:

Glatte, nicht glänzende Oberfläche.



654 Marmor Carrara



461 Marmor Braungrau

### Kratzfest\*

Auf dunklen Dekoren sind Kratzer grundsätzlich sichtbarer als auf helleren Oberflächen, dafür sind unsere Dekore zusätzlich mit einer speziellen Oberflächenbehandlung ausgerüstet, die eine lange Lebensdauer und eine besondere Kratzfestigkeit der Platten garantiert.

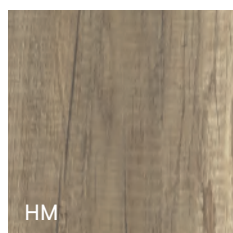
### Holzoptik:

Glatte, nicht glänzende Oberfläche, extrem kratzfest\* oder holzähnliche Texturoberfläche

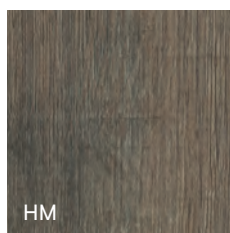
HM = Holzmaserung



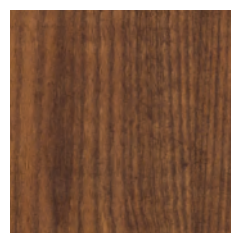
459 Eiche Natur



642 Fichte Platin



534 Ecuador



51 Kiefer



Modell: Compactplatte 461 Marmor Braungrau

# MARMORPLATTEN

Unsere Marmorplatten sind polyesterbeschichtet. Polyesterbeschichtete Platten sind weniger pflegeintensiv, dürfen aber nicht der direkten Sonneneinstrahlung ausgesetzt werden, da es sonst zu Verfärbungen kommt, die auch entstehen, wenn heiße Gegenstände direkt auf der Platte abgesetzt werden.

Für den gewerblichen Einsatz werden unter die Natursteinplatten MDF- Unterplatten verklebt, da eine direkte Tischplattenverdübelung der Beanspruchung nicht standhalten würde.

AUSFÜHRUNGEN €	CARRARA 54	NERO MARQUINIA 57	PERLINO ROSSATO 59	EMPERADOR 45	GUATEMALA 52
Ø 60 cm	170,-	208,-	208,-	347,-	321,-
Ø 70 cm	229,-	280,-	280,-	280,-	435,-
Ø 80 cm	302,-	365,-	365,-	365,-	571,-
60/60 cm	170,-	208,-	208,-	347,-	321,-
70/70 cm	229,-	280,-	280,-	280,-	435,-
80/80 cm	302,-	365,-	365,-	365,-	571,-
120/80 cm	454,-	548,-	548,-	922,-	869,-
<u>Mehrpreis:</u> bei Mengen unter 10	+ 16 %	+ 16 %	+ 16 %	+ 16 %	+ 16 %

## Hinweis:

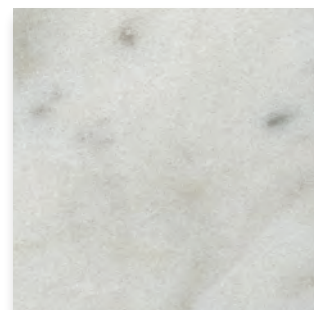
Kein Einzelverkauf möglich.

# MDF UNTERPLATTEN

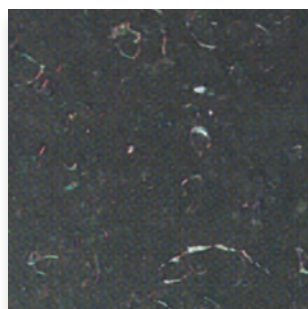
als Unterplatte zur Befestigung von Natursteinplatten auf den Tischgestellen sinnvoll schwarz lackiert, Preise inkl. Verkleben.

AUSFÜHRUNGEN €	
Ø 50 cm für Platten Ø 60 cm	34,-
Ø 57 cm für Platten Ø 70 cm und Ø 80 cm	36,-
50/50 cm für Platten 60/60 cm bis 80/80 cm	36,-
60/110 cm für rechteckige Platten	55,-

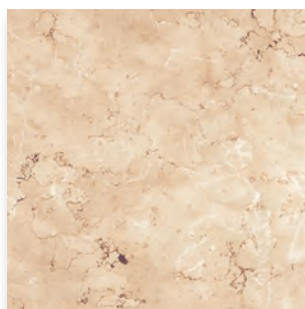
## Dekore Marmorplatten:



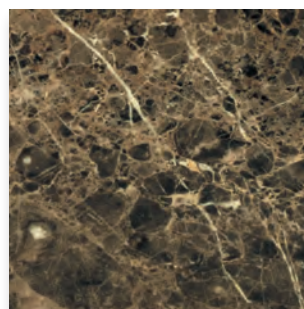
Carrara 54



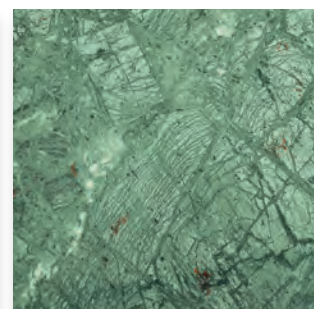
Nero Marquina 57



Perlino Rossato 59



Emperador 45



Guatemala 52



# KONTAKT BERLIN

Showroom & Office:  
STUHLKONTOR BERLIN® B2B GmbH  
Berliner Allee 261 – 269 - 13088 Berlin

Tel.: +49 30 2100213-0  
E-Mail: [info@stuhlkontor.berlin](mailto:info@stuhlkontor.berlin)

[www.stuhlkontor.berlin](http://www.stuhlkontor.berlin)



# KONTAKT

Headquarters & Showroom  
Hannover  
**May Design GmbH**  
Im Kleifeld 16 - 31275 Lehrte

Tel.: +49 5132 87 99 0  
E-Mail: [info@may-design.com](mailto:info@may-design.com)

[www.may-design.com](http://www.may-design.com)

[@maymoebel](#)



**may**

# INDOOR PREISLISTE

2025

design spaces. define places.

Was macht einen Raum zu einem Ort?

Die Gestaltung eines Raumes — *design spaces* — und die Bedeutung dieses Ortes — *define places* — sind untrennbar miteinander verwoben. Ein durchdachtes, harmonisches Zusammenspiel aus Wandgestaltung, Bodenbelag, Beleuchtung und Inneneinrichtung schafft eine einzigartige Atmosphäre, welche wiederum den Rahmen aller Zusammenkünfte unterschiedlichster Personengruppen an diesem Ort bildet — egal ob in der Gastronomie, dem Hotel oder dem Büro.

May  
design spaces. define places.

# UNSERE KOMPETENZEN

Seit 65 Jahren sind wir starker Partner für Gastronomen und Hoteliers, wenn es um ansprechendes und hochwertiges Mobiliar geht. Mit Leidenschaft bieten wir seither Möbel an, die ihren Platz in den verschiedensten Restaurants gefunden haben. Unsere Möbel finden allerdings auch außerhalb der Gastronomie ihren Platz. Hotels, Bäckereien, Büros, Bars und Health & Care Einrichtungen sind weitere Kernbereiche der May Design GmbH.



## RESTAURANTS + CAFÉS

### LIFESTYLE

Jedes Restaurant muss nicht nur durch seine Menüs überzeugen, sondern vor allem auch durch ein ansprechendes Ambiente. Aufeinander abgestimmte, komfortable und optisch ansprechende Sitzmöglichkeiten sind dabei besonders wichtig. Die May Design GmbH bietet Gastronomiemöbel in allen möglichen Materialien, Farben und Stilrichtungen an und erschafft so in Ihrem Restaurant oder Café ein angenehmes Flair. Schauen Sie sich unsere bisherigen Projekte an und lassen Sie sich inspirieren!



## HOTEL

### HOME AWAY

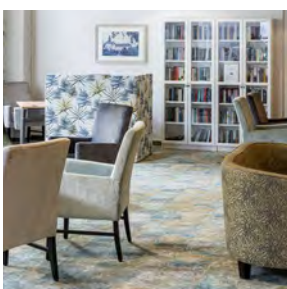
Wir bereichern Ihr Gesamtkonzept mit individuellen Produkten. Von der Lobby über die Bar, das Restaurant bis hin zur Zimmereinrichtung - wir sind mit unseren vielfältigen Ausstattungsoptionen kompetenter Partner von individuellen Boutique-Hotels bis hin zu renommierten Hotelketten.



## OFFICE

### NEW WORK

Die Arbeitswelt durchlebt eine Veränderung. Unternehmen tauschen immer mehr feste Büroplätze durch flexible Arbeitsbereiche aus. Sofas für das Open Space Büro, Sitzgelegenheiten für fixe Meeting-Points oder bequeme Rückzugsorte für das nächste Onlinemeeting - wir haben speziell für Sie Produkte im Angebot, die diese Anforderungen erfüllen. Überzeugen Sie sich von unserem Programm.



## HEALTH & CARE

### BEST FURNITURE FOR BEST AGES

In den vergangenen Jahren haben wir uns verstärkt mit den Anforderungen für den Health & Care Bereich beschäftigt. Mit Fokus auf Langlebigkeit, leichter Reinigung, zugleich ansprechender Optik und optimalem Sitzkomfort wurde dies bei uns zu einem dynamisch wachsenden Segment. Unsere Produktvielfalt bietet Ihnen hierfür eine besonders große Modellauswahl.



## TERRASSEN

### LIFESTYLE OUTDOOR

Outdoormöbel von May überzeugen nicht nur mit ihrem Design, sondern vereinen modernes Stilbewusstsein mit Komfort. Bequem, ergonomisch gestaltet und dabei noch stylisch, laden die Möbel von May zum Verweilen ein und sind somit das Richtige für lange Restaurantbesuche und entspannte Outdoor-Abende. Schauen Sie dabei gerne bei den Outdoor Bänken & Sofas vorbei, die vor allem durch ihre Gemütlichkeit und die Auswahl verschiedener Materialien überzeugen. Wählen Sie beispielsweise zwischen Rattan-Optik, Metall oder Artwood aus und passen Sie auch die Sitzhöhe Ihren Ansprüchen an.



## BRAUEREIEN

### BREWERY CULTURE

Ihre Brauerei kann sowohl von innen als auch von außen überzeugen und Ihre Gäste können gleich vor Ort ein Kaltgetränk genießen. Für Ihren Sitzkomfort sorgen die Outdoor — Möbel der May Design GmbH. Robuste Terrassenmöbel, die jeder Wetterlage standhalten oder gemütliche Hocker & Barhocker für den Außenbereich, unterstreichen eine ausgelassene Stimmung. Nehmen Sie unsere bisherigen Projekte als Inspiration für Ihre neue Einrichtung.



## BÄCKEREIEN

### PLEASURE BAKERY

Laden Sie Ihre Gäste durch eine moderne Einrichtung zum Verweilen in Ihre Bäckerei ein. Dabei helfen Ihnen die gemütlichen Möbel der May Design GmbH, welche sich optimal in Ihre Bäckerei integrieren lassen. Von modernen Sofas für eine entspannte Lounge — Ecke bis hin zu farbenfrohen Stühlen und Sessel bieten wir Ihnen eine breite Auswahl an verschiedenen Sitzmöglichkeiten an. Schauen Sie sich hier einige der zahlreichen Bäckereien an, die wir bereits eingerichtet haben.



## BARS + CLUBS

### BEST FURNITURE FOR YOUR NIGHTLIFE

Ein stimmungsvolles Ambiente in einer Bar oder einem Club bleibt Gästen immer in guter Erinnerung. Wir von der May Design GmbH erfüllen all Ihre Bedürfnisse und bieten Ihnen sowohl bequeme Sitzgruppen in Form von Stühlen, Sessel und passenden Tischen, als auch klassische Barhocker in den verschiedensten Farben und Formen an. Unsere Referenzen können Ihnen einige Impulse für Ihre neue Einrichtung geben.



## VERSAMMLUNGSRÄUME

### FOR YOUR BUSINESS

Räumlichkeiten, an denen viele Menschen zusammenkommen und viel Zeit miteinander verbringen, wird besonders Mobiliar benötigt. Große Tische mit reichlich Platz für eine hohe Anzahl an Stühlen oder bequeme Loungesessel für das nächste Meeting im kleineren Kreis - Bei uns werden Sie fündig! Dabei können Sie Ihre Versammlungsräume ganz individuell einrichten und Ihrer Kreativität freien Lauf lassen. Lassen Sie sich von bisherigen Einrichtungen unserer Kunden inspirieren.

design spaces.  
define places.



# LEGENDE

Die relevantesten Produkteigenschaften und Informationen zu unseren Modellen sind mit folgenden Symbolen gekennzeichnet:



## LAGERWARE

In unserem Lager bevorraten wir eine große Modellvielfalt, um diese innerhalb kürzester Zeit ausliefern zu können. Diese Modelle werden mit dem „Lagerware-Symbol“ gekennzeichnet. Produktserien, von denen nur einige Produkte lagernd sind, werden mit einem „\*“ gekennzeichnet.



## RAL-FARBTÖNE

Bei diesen Artikeln können alle Holzteile und Gestelle farblich nach der RAL-Farbskala lackiert werden. Die Farbtöne finden Sie auf unserer Website oder in unserem Materialkatalog 2025 auf Seite 116.



## COLOURFUL-DECKLACKE

Diese Artikel sind mit einer Auswahl an Decklacken erhältlich. Die Farbtöne finden Sie auf unserer Website oder in unserem Materialkatalog 2025 auf Seite 116.



## SONDERBEIZTÖNE

Bei diesen Artikeln sind neben den Beiztönen unserer Hauskollektion Sonderbeiztöne möglich. Die Sonderbeiztöne finden Sie auf unserer Website oder in unserem Materialkatalog 2025 auf den Seiten 112-115.



## STAPELBAR

Diese Artikel lassen sich stapeln. Eine Zahl über diesem Symbol gibt die mögliche Stapelmenge an. Bedingt stapelbare Modelle sind mit einem „x“ gekennzeichnet. Dieses Symbol verweist auf Stapeltische sowie sog. „Nesting-Tische“ mit Abklappmechanismus.



**Achtung: Lackierte und pulverbeschichtete Gestelle sind nur bedingt stapelbar, da die Oberflächen zerkratzen können.**



## NACH MAß

Diese Artikel können nach Maß bestellt werden.

NEU

## NEUHEITEN

Die Neuheiten 2025.

## ABKÜRZUNGEN + SYMBOLE



Gesamthöhe



Gesamtbreite



Gesamttiefe



Sitzhöhe

lfd. m - laufende Meter

qm - Quadratmeter

SK - Sitzkissen

RK - Rückenkissen

Stck. - Stück

MM - Mindestmenge

HSK - Hauskollektion

## HINWEISE

Unsere Preise verstehen sich ohne MwSt.

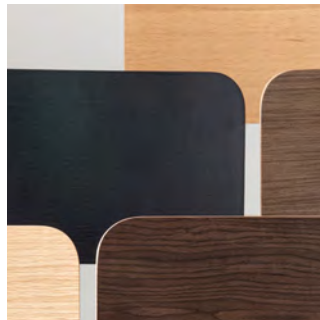
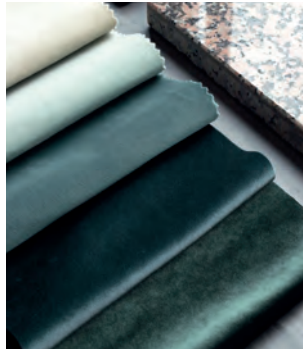
Bei Polstermöbeln werden großbrapportige oder karierte Stoffe, sowie zweifarbige Polsterungen mit 5% Mehrpreis berechnet, Lederverarbeitung und Rapportbeachtung mit 10%.

**Gerne übersenden wir Ihnen Mustermöbel, Stoff- und Beizproben. Bei vielen Produkten gibt es die Möglichkeit, Sonderausführungen zu bestellen. Sprechen Sie uns an!**

Weitere Ansichten unserer Produkte, sowie Bilder von verschiedenen Ausführungen, finden Sie auf unserer **Webseite: [www.may-design.com](http://www.may-design.com)**

# PRODUKTINFOS + PFLEGEHINWEISE

INDOOR



## INDOOR

### Holzmöbel

Unsere Möbel für den Innenbereich werden aus **Buche** und **Eiche** gefertigt. Wir bieten die einzelnen Modelle in den **Standardbeiztönen Schwarz, Nuss, Natur und Wenge** an.

Da Holz ein Naturprodukt ist, müssen wir uns **Farbabweichungen** aufgrund der unterschiedlichen Strukturen und Farben der Hölzer und der Verarbeitungstechnik ausdrücklich vorbehalten. Setzen Sie die Möbel bitte nicht der direkten und dauerhaften Sonneneinstrahlung aus. Farbveränderungen durch Sonneneinstrahlung sind kein Reklamationsgrund.

Modelle, die wir in **roh** anbieten, müssen vor der weiteren Oberflächenbearbeitung wegen der Lagerzeit gewässert und nochmals komplett durchgeschliffen werden.

Je nach Bodenbeschaffenheit müssen die Modelle kundenseits mit **Gleitern** versehen werden, damit die Bremswirkung des Holzes auf den Bodenbelägen vermindert wird. Viele Modelle liefern wir werkseits mit Gleitern. Sollten Sie Filzgleiter verwenden, achten Sie bitte auf die Abnutzung. Abgenutzte Gleiter können den Boden dauerhaft beschädigen. Feuchte Böden können zudem die Beize von Tischen und Sitzmöbeln angreifen und zu Verfärbungen der Beläge führen.

Bei der **Pflege von Holzmöbeln** ist unbedingt zu beachten, dass diese niemals nass, sondern nur mit einem feuchten Tuch (ohne Zusatz von Reinigungsmitteln) gereinigt werden dürfen. Die Flächen müssen **sofort trocken nachgerieben werden**, da es sonst zu Lackschäden kommt. Feuchte Kleidungsstücke, Schirme etc. dürfen nicht auf Holzmöbeln abgelegt werden, da auch diese Feuchtigkeit zu Beschädigungen führt. Ebenso sollten **Chrom- und Edelstahlteile** nach einer feuchten Reinigung immer trocken nachgerieben werden, um Schlieren und Nachteile für die Oberfläche zu vermeiden.

Stühle dürfen nicht auf frisch gewischte Tischplatten aufgestuhlt werden. Auf Ahornplatten (sog. Scheuerplatten) sollten die Stühle grundsätzlich nicht mit der Sitzfläche aufgesetzt werden.

### Polstermöbel

Zur Polsterung von Stühlen mit Holzstuhl verwenden wir meistens Polsterplatten mit 30 mm Schaum.

Der angegebene **Stoffbedarf** gilt nur für unifarbene und kleingemusterte Stoffe bei einer effektiv nutzbaren Stoffbreite von 140 cm. Bei **großgemusterten** Stoffen und solchen mit einem **Rapport** ist der Stoffbedarf zum Teil erheblich größer.

Bei Rapportstoffen bitten wir um Ihre Verarbeitungsanweisungen. Bitte beachten Sie die **Preisaufläge** bei **Polstermöbeln**, die wir aufgrund des erheblich höheren Arbeitsaufwands berechnen müssen: Großrapportige oder karierte Stoffe sowie zweifarbige Polsterung werden mit 5% Mehrpreis berechnet, Lederverarbeitung und Rapportbeachtung mit 10%.

### Stoffe

Für die Qualität von eingesandtem Bezugsmaterial können wir keine Haftung übernehmen.

Bei Flachgeweben ist die richtige Seite zu kennzeichnen.

Bitte beachten Sie auch unsere an interessanten Stoffen erweiterte Hauskollektion.

### Tische

Um die Frachtkosten geringfügig zu halten und Beschädigungen vorzubeugen, werden Tische und Tischgestelle meist demontiert übergeben und müssen vom Kunden montiert werden.

Alle Tischgestelle können mit allen Tischplatten kombiniert werden. Bei Ausnahmen wird explizit darauf hingewiesen. Bitte beachten Sie die maximalen Plattengrößen bei den jeweiligen Tischgestellen.

### Säulentische eignen sich grundsätzlich nicht zur Tafelbildung.

Wir haben eine große Auswahl von laminierten Tischplatten, Massivholz- und Natursteinplatten im Programm.

**Bitte verweisen Sie bei Ergänzungslieferungen auf das Datum der Erstlieferung, weil wir uns technische Änderungen vorbehalten müssen.**

**Lieferungs- und Zahlungsbedingungen siehe hinten. Zusatzfragen beantworten wir Ihnen gern.**



# REFERENZEN

Prämierte Bars, coole Cafés, Luxusrestaurants, Bäckereiketten, Sushi-Tempel, Meeting-Bereiche im Großraumbüro, Burger-Läden - von praktisch robust bis edel luxuriös - unsere Referenzen sind so vielseitig wie unser Programm! Überzeugen Sie sich selbst:



Wirt am Platzl, Garst



Hotel Pirchnerhof, Reith



E-Center Zeidler, Königslutter



Bäckerei Frühwirth, Liebenau



Bunker Hamburg, Hamburg



GHOTEL Hotel&Living, Würzburg



© id Werkstatt

Sams, Eggelsberg



© L.S.D. gastronomiekonzepte

Rosamunde, Velden



© Wooderia

Maredo, Berlin



© L.S.D. gastronomiekonzepte

Café Central 2.0, Linz



© 12.18. Group

Lindner Hotel, Boltenhagen



© Wooderia

Heiter & Herrlich, Arnsberg