

Materialien 2025

may-design.com

may

design spaces
define places.



STUHLKONTOR BERLIN®

KONTAKT BERLIN

Showroom & Office:
STUHLKONTOR BERLIN® B2B GmbH
Berliner Allee 261 – 269 - 13088 Berlin

Tel.: +49 30 2100213-0
E-Mail: info@stuhlkontor.berlin

www.stuhlkontor.berlin



KONTAKT

Headquarters & Showroom
Hannover
May Design GmbH
Im Kleifeld 16 - 31275 Lehrte

Tel.: +49 5132 87 99 0
E-Mail: info@may-design.com

www.may-design.com

[@maymoebel](#)



may

MATERIAL KATALOG

2025

design spaces. define places.

Was macht einen Raum zu einem Ort?

Die Gestaltung eines Raumes — *design spaces* — und die Bedeutung dieses Ortes — *define places* — sind untrennbar miteinander verwoben. Ein durchdachtes, harmonisches Zusammenspiel aus Wandgestaltung, Bodenbelag, Beleuchtung und Inneneinrichtung schafft eine einzigartige Atmosphäre, welche wiederum den Rahmen aller Zusammenkünfte unterschiedlichster Personengruppen an diesem Ort bildet — egal ob in der Gastronomie, dem Hotel oder dem Büro.

May
design spaces. define places.

MATERIALIEN

UNSERE OUTDOOR-KOLLEKTION



Unsere Outdoorstoffe sind besonders wetterfest und speziell für den Außenbereich geeignet. Sie bestehen aus spindüsengefärbtem Material, welches bei der Faserherstellung bereits gefärbt wurde. Spindüsengefärbtes Material ist dafür bekannt, besonders farbecht und UV beständig zu sein. Unsere Kollektionen sind alle wasser- und schmutzabweisend (gegenüber Staub, Blütenstaub, Baumharz, Insekten, Fett etc.) sowie schimmelresistent. Einige unserer Kollektionen sind zusätzlich feuerhemmend, wasserdicht, antibakteriell, gegen Chlor beständig uvm. Bitte beachten Sie die Piktogramme der jeweiligen Kollektionen.

Unsere Kollektion ist in verschiedene Preisgruppen eingeteilt. Häufig wird davon ausgegangen, dass günstig ein Synonym für mindere Qualität und teuer eins für gehobeneren wäre. Das stimmt jedoch nur bedingt. Alle unsere Stoffe sind stark belastbar und für die Nutzung in der Gastronomie und im Objektbereich geeignet. Preisunterschiede sind daher durch unterschiedliche Rohstoffe und Verarbeitungsprozesse begründet. Auf unserer Website können Sie auch mithilfe von Filterfunktionen gezielt nach Materialien mit spezifischen Eigenschaften suchen. Probieren Sie es aus!

www.may-design.com



Lagerware

Hauskollektion

Preis pro lfd. m / qm: €

Preisgruppe A	25,-
Preisgruppe B	34,-
Preisgruppe C	44,-
Preisgruppe D	55,-
Preisgruppe E	65,-
Preisgruppe F	76,-
Preisgruppe G	86,-
Preisgruppe H	97,-
Preisgruppe I	107,-
Preisgruppe J	118,-
Preisgruppe K	128,-

Mehrpreis:

lose Metrage + 8,-

Preise: Netto zzgl. USt

MATERIALEIGENSCHAFTEN

Unsere Bezugsmaterialien verfügen über unterschiedliche Materialeigenschaften. Diese sind mit kleinen Icons gekennzeichnet, die folgende Bedeutung haben:



schwer entflammbar



feuchtigkeitsabweisend



Fleckschutz behandelt



wasserdicht



Desinfektionsmittel geeignet



pflegeleicht



Antibakteriell / Antiviral



Outdoor geeignet



UV-beständig



Boot/Yacht geeignet



für den klinischen Bereich geeignet



nachhaltig



geeignet für Bürostühle



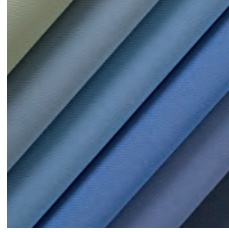
atmungsaktiv

UNI STOFFE

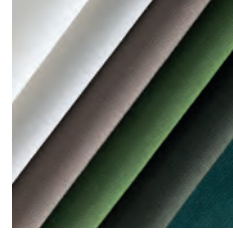
Preisgruppe/Seitenzahl



SUNBRELLA SB B/12



FLORIDA B/ 18

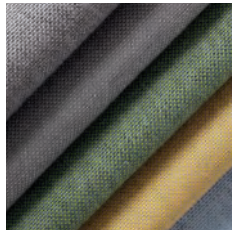


POLYTEX A/20



WEBSTOFFE

Preisgruppe/Seitenzahl



SUNBRELLA NATTÉ C/14

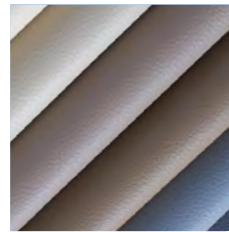


KUNSTLEDER

Preisgruppe/Seitenzahl



REGATTA C/22



AGUA C/24



MATERIALIEN

UNSERE INDOOR-KOLLEKTION



Unsere Kollektion ist in verschiedene Preisgruppen eingeteilt. Häufig wird davon ausgegangen, dass günstig ein Synonym für mindere Qualität und teuer eins für gehobenere wäre. Das stimmt jedoch nur bedingt. Alle unsere Stoffe sind stark belastbar und für die Nutzung in der Gastronomie und im Objektbereich geeignet.

Preisunterschiede sind daher durch unterschiedliche Rohstoffe und Verarbeitungsprozesse begründet.

Auf unserer Website können Sie auch mithilfe von Filterfunktionen gezielt nach Materialien mit spezifischen Eigenschaften suchen.

Probieren Sie es aus!

www.may-design.com



Lagerware

Hauskollektion Preis pro lfd. m / qm: €

Preisgruppe A	25,-
Preisgruppe B	34,-
Preisgruppe C	44,-
Preisgruppe D	55,-
Preisgruppe E	65,-
Preisgruppe F	76,-
Preisgruppe G	86,-
Preisgruppe H	97,-
Preisgruppe I	107,-
Preisgruppe J	118,-
Preisgruppe K	128,-

Mehrpreis:
lose Metrage + 8,-

Preise: Netto zzgl. USt

MATERIALEIGENSCHAFTEN



schwer entflammbar



feuchtigkeitsabweisend



Fleckschutz behandelt



wasserdicht



Desinfektionsmittel geeignet



pflegeleicht



Antibakteriell / Antiviral



Outdoor geeignet



UV-beständig



Boot/Yacht geeignet



für den klinischen Bereich geeignet



nachhaltig

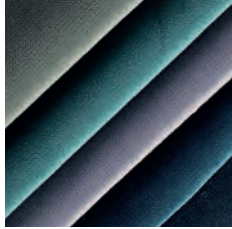


geeignet für Bürostühle

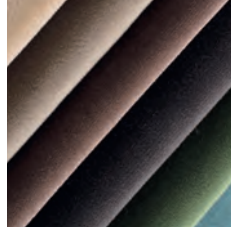


atmungsaktiv

VELOURE
Preisgruppe/Seitenzahl



RICHMOND A/28



VELLUTO A/30



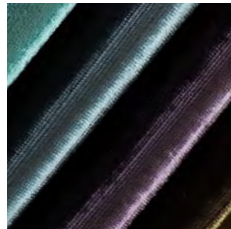
VELLETO RE B/32



ABEL A/34



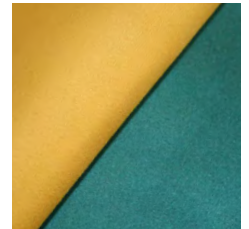
PALAZZO+PERINO D+E/36



VENETO E/38



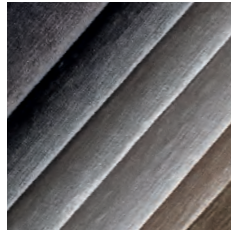
CRYSTAL C/42



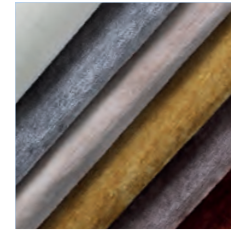
CASTLE C/42



FLORENCE D/44



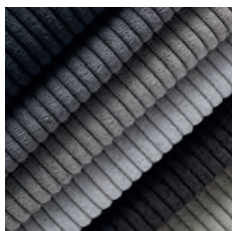
LIVENZA B/46



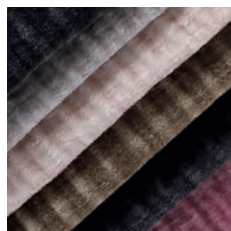
LIVIA F/48



CORD
Preisgruppe/Seitenzahl



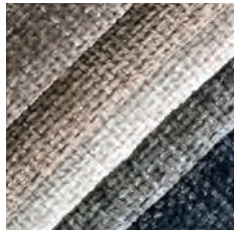
RABAL A/50



BARRIL C/52

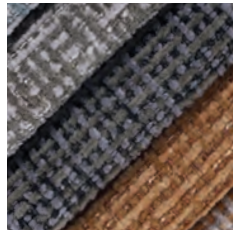


WEBSTOFFE
Preisgruppe/Seitenzahl



CESANO B/54





LAUSANNE B/56





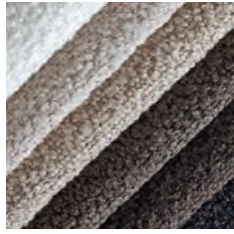
TILA A/58





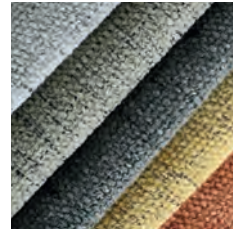
FLORENVILLE C/60



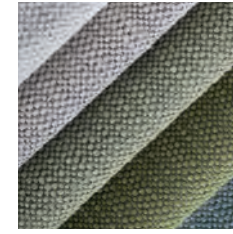
APIA B/62





ROYAN C/64

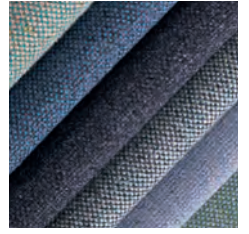


VINCE D/66



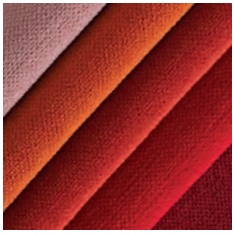




MAIN LINE FLAX D/68



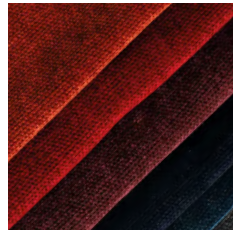




ARTURO C/70





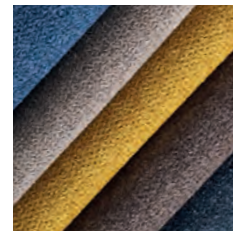



RIVIERA RE D/72







MEL A/74




X2 C/84



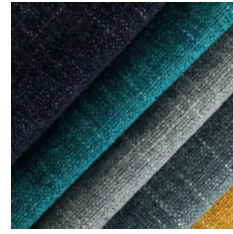






HERGEN A/78





CLERMONT RE D/80







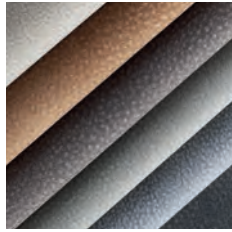

FILZ
Preisgruppe/Seitenzahl



FANA RE C/82



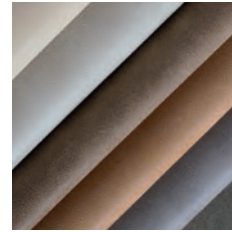

KUNSTLEDER
Preisgruppe/Seitenzahl



TOMAR B/86



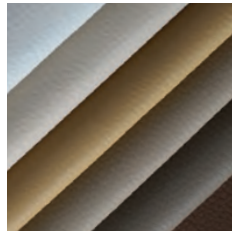

WESTERN A/88
  



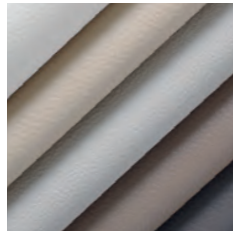
NUBOLA D/90
 



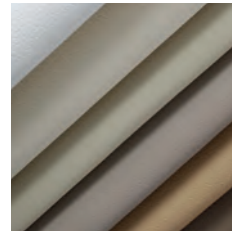
VITA C/92
       



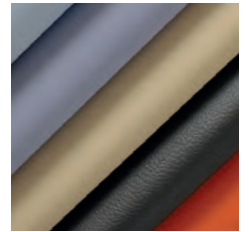
GKL A/94
 



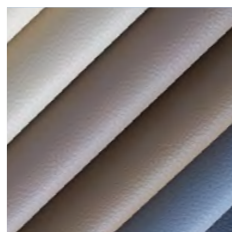
CKL B/96
   



GRANOSA B/98
  



REGATTA C/100
          

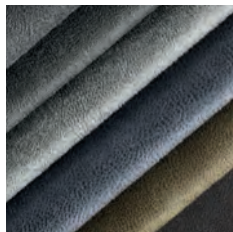


AGUA C/102
          

LEDER
Preisgruppe/Seitenzahl



LIDO G/104
  



NAMUR RE B/106
 



CANTINA G/108

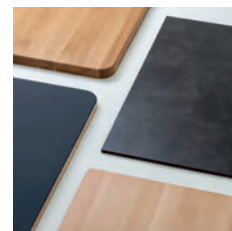
BEIZTÖNE
DEKORE



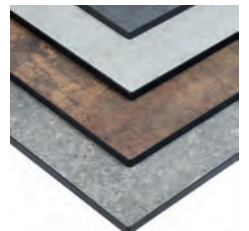
BEIZTÖNE 112-115



COLOURFUL 116



DEKORE HSK 118



HPL TISCHPLATTEN 120



NATURSTEINPLATTEN 122

Informationen zu den Bezugsmaterialien

Unsere Hauskollektion beinhaltet:

- Stoffe
- Kunstleder
- Leder

Bitte beachten Sie die Symbole, um sich über die jeweiligen Eigenschaften des Materials zu informieren. Auf unserer Website können Sie auch größere Abbildungen und weitere Informationen finden.

Bei den **Bezugsmaterialien** unterscheiden wir Gewebe- bzw. Gewebemischungen aus:

Naturfasern:

- Wolle
- Baumwolle
- Leinen
- Viscose
- Hanf
- Schurwolle
- Flachs

Synthetische Fasern:

- Polyester
- recyceltes Polyester
- Polyamid
- Polypropylen
- Acryl
- Elastan
- Nylon
- Olefin
- Vinyl

Unsere **Kunstleder** bestehen hauptsächlich aus PVC oder Polyurethan (PU), oder aus einer Mischung davon.

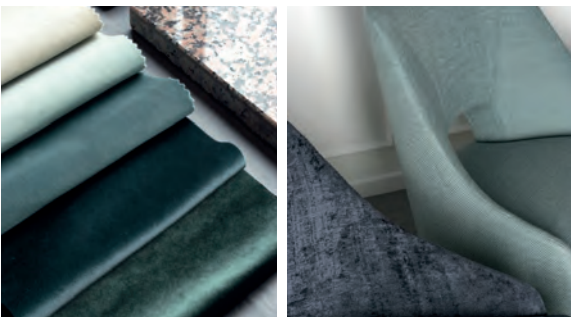
Die **Scheuertouren** (sog. Martindale) und die **Lichtechtheit** sind Referenzwerte über die Langlebigkeit des Materials.

Die **Scheuerbeständigkeit** wird nach der Martindale-Methode ermittelt. Mit der Anzahl an Scheuertouren kann angegeben werden, wie lange es dauert, bis das Material die Struktur beschädigt. Für Artikel, die eine hohe Belastung haben werden ist ein Martindalewert ab 40.000 am besten geeignet.

Die **Lichtechtheit** beschreibt die Farbempfindlichkeit des Materials insbesondere unter der direkten UV-Einstrahlung von Sonnenlicht. Je nach dem, wie sehr eine Farbe ausbleichen kann, wird das in eine Skala von 1-6 gemessen wobei 6 der beste Wert ist. Bei Outdoor Stoffen reicht die Skala bis 8.

Bitte beachten Sie, dass die Farbechtheit im Druck nicht gewährleistet werden kann. Bitte fordern Sie bei Bedarf kostenlose Originalmuster an.

Geringfügige Farbtoleranzen zwischen den Mustern und der Lieferung sind möglich.



Pflege von Bezugsmaterialien

Bezugsmaterialien benötigen eine regelmäßige Pflege, da diese durch die Nutzung ständigen Staub- und Verschmutzungen unterliegen.

Die Möbel sollten regelmäßig mit einem Staubsauger mit aufgesetzter Polsterdüse oder mit einer weichen Bürste in Webrichtung, also meist von oben nach unten, gereinigt werden.

Stoffe können auch mit einem feuchten Microfasertuch und leichtem Druck in Strichrichtung gereinigt werden, ggf. auch unter sehr geringem Zusatz von einem milden Reinigungsschaum. Reiben Sie hinterher vorsichtig in Webrichtung trocken (Vermeidung von Trockenrändern). Das Material gewissermaßen striegeln und nicht kreisförmig rubbeln.

Bei unifarbene und hellen Bezugsmaterialien sieht man die Verschmutzung schneller. Helle Bezugsmaterialien verfärben sich auch leichter durch Fremdmaterialien, wie zum Beispiel durch Jeansstoffe.

Jeans geben auch nach mehrmaligem Waschen durch mechanische Reibung Farbstoff auf die Bezüge ab. Dies ist kein Mangel des Bezugsmaterials.

Starke Sonneneinstrahlung und Hitze können die Struktur und Farbe des Bezugsmaterials beeinflussen.

Grundsätzlich lassen sich Flecken am einfachsten sofort nach dem Auftreten beseitigen. Feuchte Flecken sollten mit einem saugfähigen Tuch aufgetupft werden.

Falls Sie **Reinigungsmittel** einsetzen müssen, ist unbedingt eine Vorprüfung an einer verdeckten Stelle erforderlich, wobei vorher das Material abgesaugt werden muss.

Bei Stoffen mit Fleckschutzbehandlung ist in der Regel die Nutzung von zusätzlichem Reinigungsmittel nicht nötig. Es könnte dadurch sogar der Fleckschutz verloren gehen.

Bitte achten Sie darauf, dass sog. ph-neutrale Mittel zum Einsatz kommen.

Sogenannte saure Reiniger schädigen Baumwoll- und Zellulosestoffe. Alkalische Reiniger eignen sich nicht für Wollstoffe.

Für die Fleckentfernung ist der Einsatz von speziellen Polsterreinigungsmitteln empfehlenswert und Aufgabe von Fachleuten.

Leder und **Kunstleder** lassen sich recht einfach mit einem feuchten Tuch abwischen. Bei stärkeren Verschmutzungen kann auch hier eine milde Seifenlauge benutzt werden, wobei grundsätzlich nach der Reinigung trocken nachgerieben werden muss.

Für Kunstleder sind Reinigungsmittel mit Tensiden nicht geeignet. Bitte beachten Sie die Reinigungshinweise.

Helle Leder und Kunstleder sind ebenfalls empfindlich gegen Jeansstoffe und grundsätzlich auch gegen direkte Hitze- und Sonneneinstrahlung.

Es gibt einige Materialien, die ohne spezielle Behandlung wasserabweisend sind. Andere werden zusätzlich ausgerüstet und erhalten schützende Beschichtungen, Imprägnierungen oder Sonderbehandlungen. Durch die Ausrüstung können die Materialien dauerhaft oder nur temporär wasserabweisend sein, was ein Qualitäts- und Preisunterschied ist. Bei nicht dauerhaft wasserabweisenden Stoffen können die Eigenschaften nach dem Waschen oder nach häufiger Nutzung ihren Effekt verlieren. Diese Materialien sollte man nach einer längeren Nutzzeit mit Imprägniermittel besprühen, um die Eigenschaft zu behalten.

INDEX OUTDOOR
IN REIHENFOLGE

SUNBRELLA

SB 1	12
SB NATTÉ	14
SB ERWEITERUNG	16

WEBSTOFFE

FLORIDA	18
POLYTEX	20

KUNSTLEDER

REGATTA	22
AGUA	24

INDEX OUTDOOR
ALPHANUMERISCH

A

AGUA	24
------	----

F

FLORIDA	18
---------	----

P

POLYTEX	20
---------	----

R

REGATTA	22
---------	----

S

SB 1	12
SB ERWEITERUNG	16
SB NATTÉ	14

INDEX INDOOR
IN REIHENFOLGE

VELOURE

RICHMOND	28
VELLUTO	30
VELLETO RE	32
ABEL	34
PALAZZO + PERINO	36
VENETO	38
LIVENZA	46
LIVIA	48
RABAL	50
BARRIL	52
ARTURO	70

WEBSTOFFE

FLORENCE	44
CESANO	54
LAUSANNE	56
TILA	58
FLORENVILLE	60
APIA	62
ROYAN	64
VINCE	66
MAIN LINE FLAX	68
RIVIERA RE	72
MEL	74
X2	76
HERGEN	78
CLERMONT RE	82

FILZ

FANA RE	82
---------	----

MAY PRINT KOLLEKTION

CASTLE	42
CRYSTAL	42

KUNSTLEDER

TOMAR	86
WESTERN	88
NUBOLA	90
VITA	92
GKL	94
CKL	96
GRANOSA	98
REGATTA	100
AGUA	102

LEDER

LIDO	104
NAMUR RE	106
CANTINA	108

BEIZTÖNE + DEKORE

BUCHE	112
ESCHE	112
EICHE	114
COLOURFUL	116
DEKORE HSK	118
HPL-HSK	120

INDEX INDOOR
ALPHANUMERISCH

A

ABEL	34
AGUA	102
APIA	62
ARTURO	70

B

BARRIL	52
BUCHE	112

C

CANTINA	108
CASTLE	42
CESANO	54
CKL	16
CLERMONT RE	80
COLOURFUL	116
COMPACTPLATTEN	120
CRYSTAL	42

D

DEKORE HSK	118
------------	-----

E

ESCHE	112
EICHE	114

F

FANA RE	82
FLORENCE	44
FLORENVILLE	62

G

GKL	94
GRANOSA	98

H

HERGEN	78
--------	----

L

LAUSANNE	56
LIDO	104
LIVENZA	46
LIVIA	48

M

MAIN LINE FLAX	68
MEL	74

N

NAMUR RE	106
NATURSTEIN	122
NUBOLA	90

P

PALAZZO	36
PERINO	36

R

RABAL	50
REGATTA	100
RICHMOND	28
RIVIERA RE	72
ROYAN	64

T

TILA	58
TOMAR	86

V

VELLUTO	30
VELLETO RE	32
VENETO	38
VINCE	66
VITA	92

W

WESTERN	88
---------	----

X

X2	78
----	----

BEZUGSMATERIALIEN

OUTDOOR





SUNBRELLA

WEBSTOFF



Unsere SB Kollektion ist unser zeitloser Bestseller. Die Farbauswahl der Kollektion wurde passend zu unserem Produktangebot ausgesucht, sodass passende Stoffe zu den Geflechtartikel und Lackierungen verfügbar sind. Sunbrella-Stoffe werden doch für hohe Strapazierfähigkeit im Alltag hergestellt und gleichzeitig sind sie angenehm und stark in der Textur, ohne sich hart oder steif anzufühlen. Die Fasern sind fleckschutzbehandelt, und weisen dauerhaften Schutz gegen Flüssigkeiten und Schmutz auf. Die Stoffe behalten ihre leuchtende Farbe und sind gegen die ausbleichenden und beeinträchtigenden Effekte von Sonnenlicht beständig, da die Fasern bis zum Kern mit sehr UV-stabilen Pigmenten gesättigt sind. Um diese Beständigkeit noch zu verstärken empfehlen wir die Sunbrella Pflegemittel.

Technische Daten:

Material: 100 % Acryl
 Breite: 137 cm
 Abrieb: 30.000 Scheuertouren
 Lichtechtheit: 7/8
 Pilling: 5
 Pflegehinweis: waschbar bei 40°

mehr Infos:



**Preisgruppe B
 lose Metrage**

**34,00€
 42,00 €**



Lagerware



Outdoor
 geeignet



UV-beständig



feuchtigkeits-
 abweisend



Fleckschutz
 behandelt



pflegeleicht



Antibakteriell /
 Antiviral

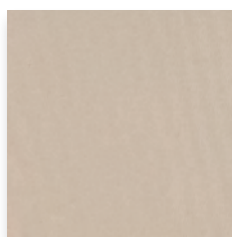


atmungsaktiv

Farben



SUNBRELLA
3780 Lin



SUNBRELLA
5422 antik-beige *



SUNBRELLA
5476 beige *



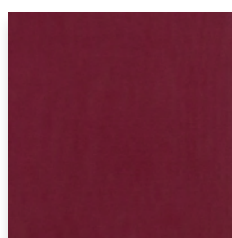
SUNBRELLA
3729 taupe *



SUNBRELLA
3982 Autumn *



SUNBRELLA
3728 rot *



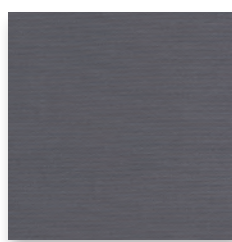
SUNBRELLA
5436 bordeaux *



SUNBRELLA
3756 grau *



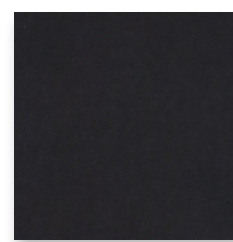
SUNBRELLA
3757 Flanelle *



SUNBRELLA
3737 mittelgrau *



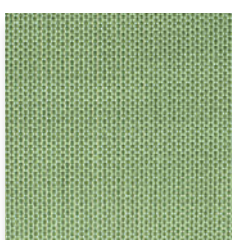
SUNBRELLA
3758 Sooty *



SUNBRELLA
5408 schwarz *



SUNBRELLA
3983 Almond *



SUNBRELLA
3970 Lichen

SUNBRELLA NATTÉ

WEBSTOFF



Der Webstoff mit feiner, glatter Oberfläche wurde aus zweifarbigen Fasern erstellt, die dem Stoff eine besondere Struktur und Optik verleihen. Sunbrella-Stoffe sind für hohe Strapazierfähigkeit im Alltag ausgelegt und gleichzeitig angenehm und stark in der Textur, ohne sich hart oder steif anzufühlen. Fleckenbeständigkeit ist in die Fasern integriert, sodass sie dauerhaft gegen Flüssigkeiten und Schmutz schützen. Die Stoffe behalten auch ihre leuchtende Farbe und sind gegen die ausbleichenden und beeinträchtigenden Effekte von Sonnenlicht beständig, da die Fasern bis zum Kern mit sehr UV-stabilen Pigmenten gesättigt sind. Um diese Beständigkeit noch zu verstärken empfehlen wir die Sunbrella Pflegemittel.

Technische Daten:

Material: 100 % Acryl
 Breite: 140 cm
 Abrieb: 30.000 Scheuertouren
 Lichtechtheit: 8/8
 Pilling: 4/5
 Pflegehinweis: waschbar bei 40°

Preisgruppe C
lose Metrage

44,00 €
52,00 €



Lagerware



Outdoor
geeignet



UV-beständig



feuchtigkeits-
abweisend



Fleckschutz
behandelt



Desinfektionsmittel
geeignet



pflegeleicht



Antibakteriell /
Antiviral

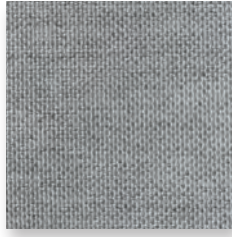


atmungsaktiv

Farben



SUNBRELLA NATTÉ
0151 Linen Chalk



SUNBRELLA NATTÉ
0022 Grey Chiné



SUNBRELLA NATTÉ
0040 Nature Grey



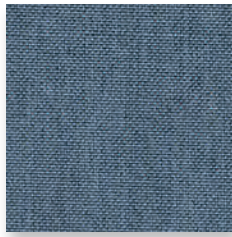
SUNBRELLA NATTÉ
0029 Heather Grey



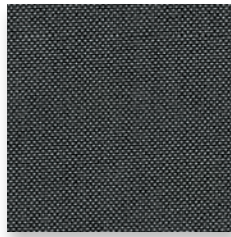
SUNBRELLA NATTÉ
0065 Carbon Beige



SUNBRELLA NATTÉ
0025 Frosty Chiné



SUNBRELLA NATTÉ
0064 Carbon Sky



SUNBRELLA NATTÉ
0059 Dark Taupe



SUNBRELLA NATTÉ
0030 Scooty

OUTDOOR

SUNBRELLA

OFFIZIELLER PARTNER - ERWEITERTE KOLLEKTION



Sunbrella ist weltweit Marktführer für Outdoor Stoffe und seit Jahren profitieren wir von der guten Qualität und den guten Erfahrungen. Wir möchten Ihnen ab sofort eine breitere und gestalterisch interessantere Auswahl anbieten.

Die Kollektionen **Endless Stories**, **Timeless** und **On the Road** können Sie gerne auch bei uns für Ihre Möbel bestellen.

Seit über zehn Jahren fördert Sunbrella die Verwendung von recycelten Fasern in seinen Textilkreationen, insbesondere mit der **Heritage-Serie**. **Endless Stories** markiert einen bedeutenden Schritt in diesem Ansatz, indem eine Kollektion angeboten wird, die **vollständig dem Recycling** gewidmet ist.

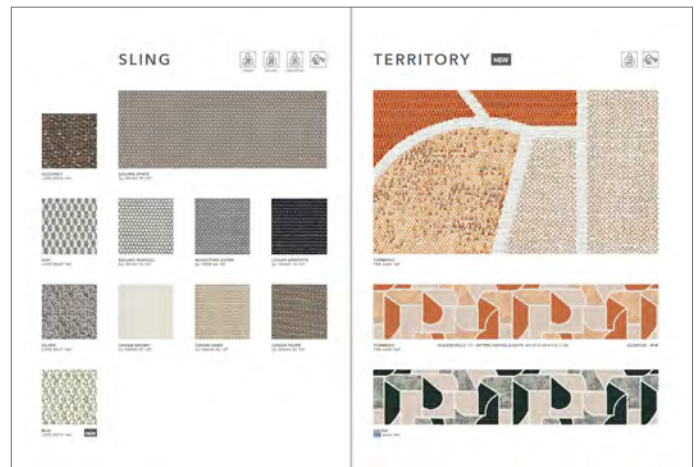
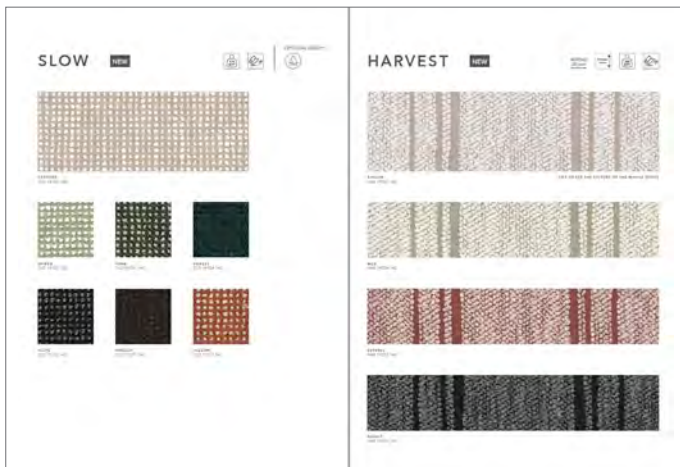
Sunbrella ist stolz darauf, seine neue Kollektion recycelter Stoffe, vorzustellen, die stets auf Leistung und Design ausgerichtet ist. Zum ersten Mal auf der Mailänder Möbelmesse präsentiert, verstärkt diese Kollektion das Engagement von Sunbrella für eine umweltfreundliche Produktion.

Entdecken Sie die erweiterte Sunbrella Kollektion auf unserer Webseite unter:





Musterkarten der Stoffe können gerne bestellt werden. Sprechen Sie uns gerne an!



Kollektion	Rollenbreite	Preisgruppe per lfd. m	
		Coupon	Lagernd
Carat	140 cm	G	
Cliff	140 cm	C	
Harvest	140 cm	K	
Heritage	137 cm	E	
Khaima	140 cm	H	
Lopi	140 cm	I	
Natté*	140 cm	D	C
Savane	140 cm	E	
Slow	140 cm	I	
Solids & Stripes*	137 cm	C	B
Source	140 cm	F	
Territory	140 cm	K	
Tundra	140 cm	F	
Wadi	140 cm	G	
Wander	140 cm	G	
Yama	140 cm	H	

Die Stoffe der **Endless Stories-Kollektion** bestehen bis zu 50% aus **recyclten Fasern**. Diese Fasern stammen aus Produktionsabfällen, werden sorgfältig nach Farben sortiert und dann mit neuen Fasern gemischt, um eine Farbhomogenität zu gewährleisten und hohe Leistungsstandards aufrechtzuerhalten. Darüber hinaus sind alle recycelten Stoffe Oeko-Tex® und Greenguard Gold zertifiziert, was ebenfalls hohe Sicherheits- und Haltbarkeitsstandards garantiert.

Wie alle Sunbrella-Stoffe sind sie - unter anderem, pflegeleicht, wasserabweisend, fleckenbeständig, lichtbeständig und wetterfest.



Entwickelt mit integrierter dauerhafter Festigkeit und Reinigungsfähigkeit ist **Timeless** eine Kollektion, die mehr als hundert Farben beinhaltet.

Diese breite Farbpalette ist für die verschiedensten Projekte geeignet und kann sowohl in konservativen als auch in trendigen Kompositionen eingesetzt werden.

Die **Timeless** besteht mühelos den Test der Zeit.

On The Road ist eine Kollektion die sich mit dem Thema Natur befasst. Diese Kollektion nimmt Sie mit auf eine Reise durch ihre vielfältigen Landschaften und Farben. Die Kollektion bietet eine große Auswahl an raffinierten Mustern und strukturierten Stoffen und Jacquards für unendliche Gestaltungsmöglichkeiten.



Hinweis:

Die mit * gekennzeichneten Stoffe sind teilweise lagernd. Alle Preisgruppen beziehen sich auf den laufenden Meter. Bei großen Mengen können Sie auf Anfrage den Rollenpreis erhalten und Sonderkonditionen bekommen.

FLORIDA

WEBSTOFF



Leichter und trotzdem sehr widerstandsfähiger Webstoff mit glatter, einfarbiger Struktur. Dieser Stoff ist rückseitig mit einer Folienbeschichtung ausgerüstet, so dass der Stoff komplett wasserdicht ist. Mit diesem Stoff bezogene Artikel sind möglicherweise an den Nähten nicht wasserdicht.

Technische Daten:

Material: 88 % Polyester,
12 % Polyethylen
Breite: 140 cm
Abrieb: 80.000 Scheuertouren
Lichtechtheit: 7/7
Pilling: 5
Pfleheinweis: waschbar bei 40°

Preisgruppe B
lose Metrage

34,00 €
42,00 €



Outdoor
geeignet



UV-beständig



feuchtigkeits-
abweisend



wasserdicht

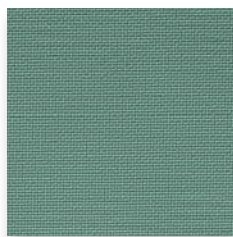


pflegeleicht

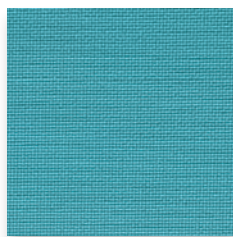


atmungsaktiv

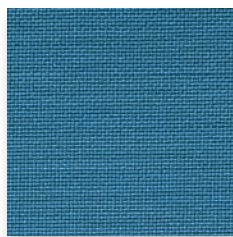
Farben



FLORIDA
sea green



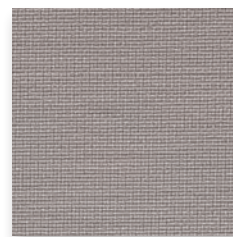
FLORIDA
sea blue



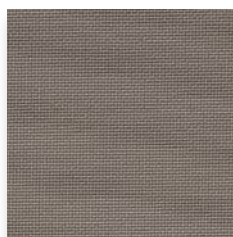
FLORIDA
cool



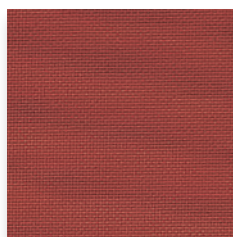
FLORIDA
smoke



FLORIDA
silvergrey



FLORIDA
almond



FLORIDA
marsala

POLYTEX

WEBSTOFF



Feiner Webstoff mit glatter, einfarbiger Struktur. Der leichte Olefin Stoff ist sehr robust und strapazierfähig. Olefin ist eine synthetische Faser auf Basis von Polyethylen oder Polypropylen, die sich für den Outdoor Einsatz gut eignet. Sie ist wetterfest und gegenüber UV-Strahlung sehr beständig.

Technische Daten:

Material: 100 % Olefin
 Breite: 155-160 cm
 Abrieb: 20.000 Scheuertouren
 Lichtechtheit: 7/8
 Pilling: 5
 Pflegehinweis: waschbar bei 40°

Preisgruppe A
lose Metrage

25,00 €
33,00 €



Lagerware



Outdoor
geeignet



UV-beständig



feuchtigkeits-
abweisend



pflegeleicht



atmungsaktiv

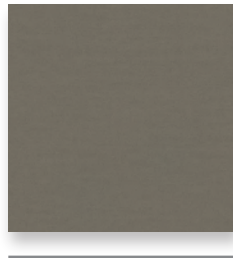
Farben



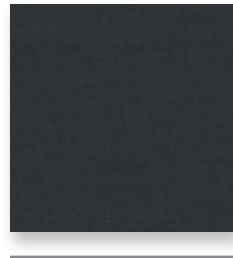
POLYTEX
hellbeige *



POLYTEX
beige



POLYTEX
taupe



POLYTEX
anthrazit



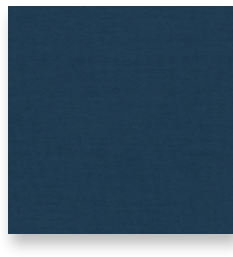
POLYTEX
schwarz



POLYTEX
olivgrün



POLYTEX
dunkelgrün



POLYTEX
dunkelblau



POLYTEX
bordeaux

* Auslaufartikel 2025 - Nur solange der Vorrat reicht.

REGATTA

KUNSTLEDER



Wegen seiner Feuchtigkeitsbeständigkeit eignet sich dieses fein genarbte Kunstleder speziell für Boot/Yacht und feuchte Umgebungen. Das Material ist speziell für den Außenbereich entwickelt worden eignet sich aber auch hervorragend für den klinischen Bereich, da es besonders leicht zu reinigen und robust ist. Das Material ist phtalatfrei. Dieses Kunstleder ist rückseitig mit einer Folienbeschichtung ausgerüstet, so dass dieses komplett wasserdicht ist. Mit diesem Material bezogene Artikel sind möglicherweise an den Nähten nicht wasserdicht.

Technische Daten:

Material: 89 % PVC, 11 % Polyamid
 Breite: 140 cm
 Abrieb: 150.000 Scheuertouren
 Lichtechtheit: 6
 Brandschutz: schwer entflammbar nach EN 1021 1/2,
 BS 5852 part 1, IMO FTP Code 307 part 8

Preisgruppe C
lose Metrage

44,00 €
52,00 €



Outdoor
geeignet



UV-beständig



Boot/Yacht
geeignet



für den klinischen Be-
reich geeignet



schwer
entflammbar



feuchtigkeits-
abweisend



Fleckschutz
behandelt



wasserdicht



Desinfektions-
mittel
geeignet



pflegeleicht

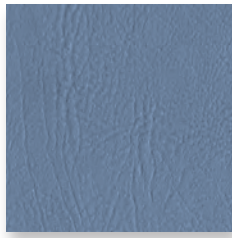


antibakteriell
antiviral

Farben



REGATTA
hellblau



REGATTA
taubenblau



REGATTA
blau



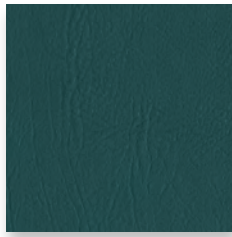
REGATTA
indigo



REGATTA
dunkelblau



REGATTA
moosgrün



REGATTA
petrol



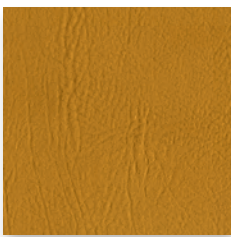
REGATTA
türkis



REGATTA
beige



REGATTA
beige



REGATTA
gelb



REGATTA
orange



REGATTA
rot



REGATTA
weinrot



REGATTA
marsala



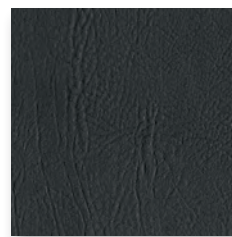
REGATTA
cognac



REGATTA
dunkelbraun



REGATTA
grau



REGATTA
anthrazit



REGATTA
schwarz

AGUA

KUNSTLEDER



Outdoor Kunstleder mit feiner Narbung, besonders leicht zu reinigen und komplett wasserdicht. Das Material ist sogar gegen Jeansfärbung geschützt. Da es auch antibakterielle Eigenschaften hat, eignet es sich sehr gut für feuchte Umgebungen. Es kann in Außenbereichen und Innenräumen eingesetzt werden. Desinfektionsmittel mit Chlor oder Alkohol und ölhaltige Putzmittel bitte nur verdünnt anwenden. Dieses Kunstleder ist rückseitig mit einer Folienbeschichtung ausgerüstet, so dass dieses komplett wasserdicht ist. Mit diesem Material bezogene Artikel sind möglicherweise an den Nähten nicht wasserdicht.

Technische Daten:

Oberfläche: 100 % Vinyl
 Material: 100 % Polyester
 Dicke 1,15 mm
 Breite: 140 cm
 Abrieb: 300.000 Scheuertouren
 Lichtechtheit: 7
 Pilling: 5
 Brandschutz: schwer entflammbar nach BS 5852

Preisgruppe C
lose Metrage

44,00 €
52,00 €



Outdoor
geeignet



UV-beständig



Boot/Yacht
geeignet



für den klinischen Be-
reich geeignet



schwer
entflammbar



feuchtigkeits-
abweisend



Fleckschutz
behandelt



wasserdicht



Desinfektions-
mittel
geeignet



pflegeleicht

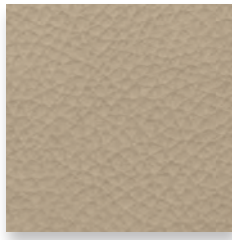


antibakteriell
antiviral

Farben



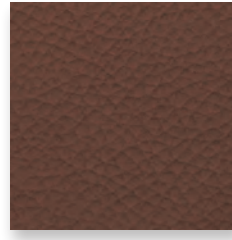
AGUA
Arena



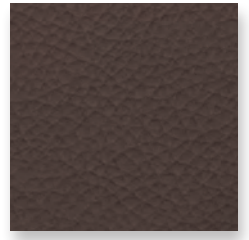
AGUA
Crudo



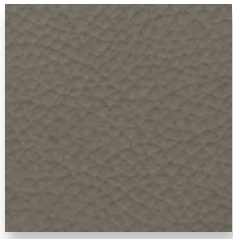
AGUA
Mushroom



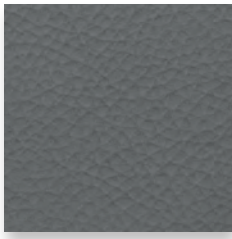
AGUA
Castano



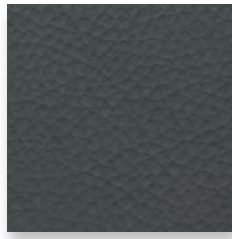
AGUA
Chocolate



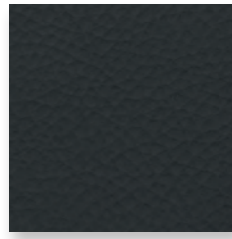
AGUA
Piedra



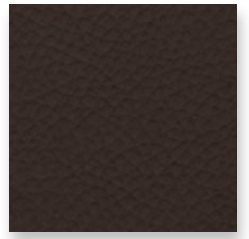
AGUA
Pizarra



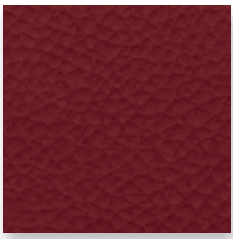
AGUA
Plomo



AGUA
Negro



AGUA
Marron



AGUA
Granate



AGUA
Marino

BEZUGSMATERIALIEN

INDOOR





INDOOR

RICHMOND

VELOURS



Veloursstoff mit leichtem Glanz und besonders weicher Haptik. Der Stoff hat eine 2-farbige Struktur, die einen optischen Effekt erzeugt als wäre es ein Webstoff.

Technische Daten:

Material: 100 % Polyester
Breite: 138 cm
Abrieb: 100.000 Scheuertouren
Lichtechtheit: 4-5
Pilling: 5

Preisgruppe A	25,00 €
lose Metrage	33,00 €

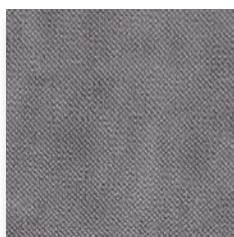
Hinweis:

Weitere Farben finden Sie auf unserer Webseite.



atmungsaktiv

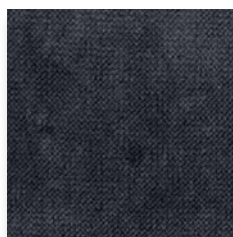
Farben



RICHMOND
Plumb



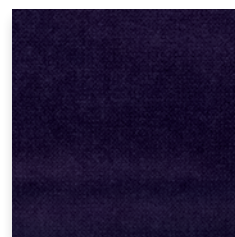
RICHMOND
Charcoal



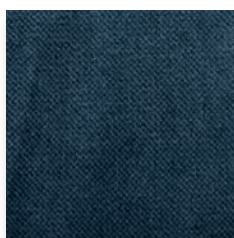
RICHMOND
Anthracite



RICHMOND
Lavender



RICHMOND
Purple



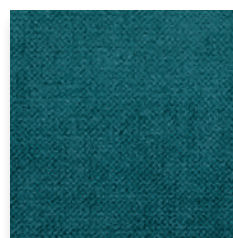
RICHMOND
Royalblue



RICHMOND
Iceblue



RICHMOND
Petrol



RICHMOND
Blue



RICHMOND
Niagara



RICHMOND
Forest



RICHMOND
Hunter



RICHMOND
Brown



RICHMOND
Pistachio



RICHMOND
Olive



RICHMOND
Moss



RICHMOND
Taupe



RICHMOND
Gold



RICHMOND
Carmine



RICHMOND
Copper



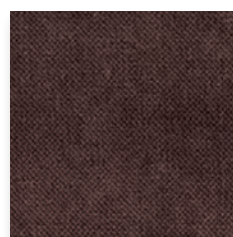
RICHMOND
Bordeaux



RICHMOND
Pink



RICHMOND
Winered

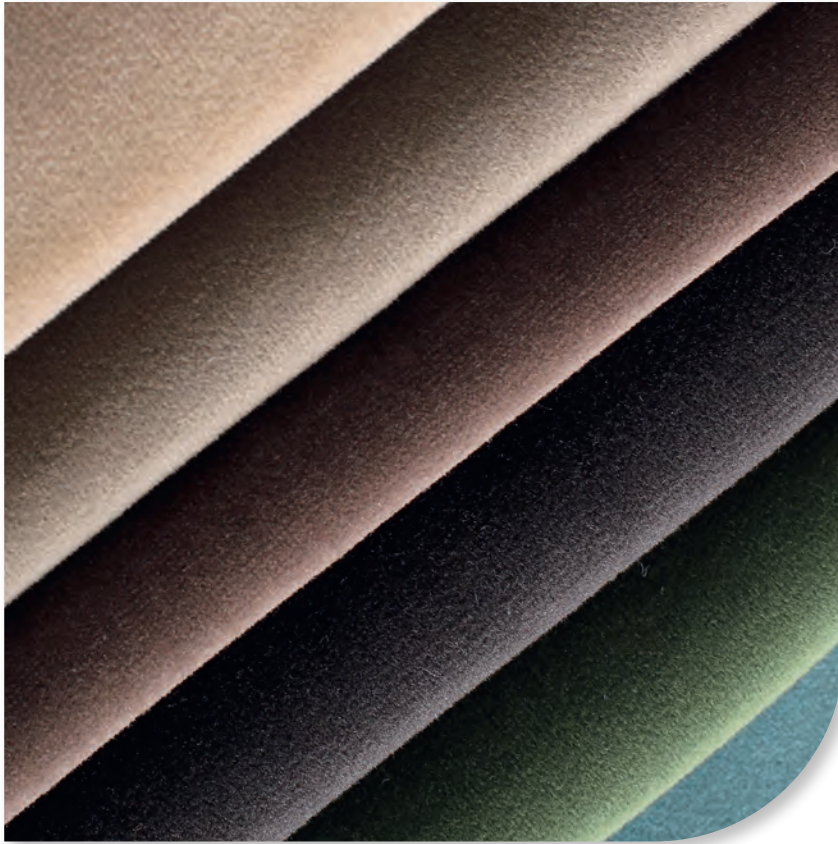


RICHMOND
Espresso

INDOOR

VELLUTO

VELOURS



Matter Veloursstoff mit besonders weicher Haptik und hochwertiger Optik. Fleckschutzbehandelt für einfaches Reinigen und eine lange Nutzungsdauer.

Technische Daten:

Material: 100 % Polyester

Breite: 138 cm

Abrieb: 100.000 Scheuertouren

Lichtechtheit: 4-5

Pilling: 4-5

Brandschutz: schwer entflammbar nach BS 5852 Source 0

Preisgruppe A
lose Metrage

25,00 €
33,00 €



schwer
entflammbar



feuchtigkeits
abweisend



Fleckschutz
behandelt



atmungsaktiv

Farben



VELLUTO
Cappucino



VELLUTO
Shitake



VELLUTO
Liver



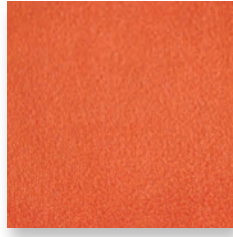
VELLUTO
Hunter



VELLUTO
Espresso



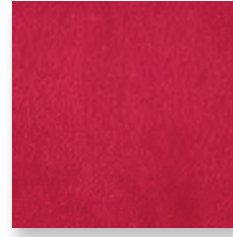
VELLUTO
Ocre



VELLUTO
Saffron



VELLUTO
Copper



VELLUTO
Scarlet



VELLUTO
Winered



VELLUTO
Nightshade



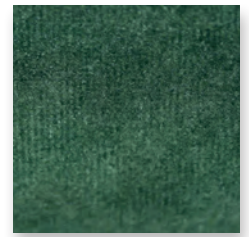
VELLUTO
Navy



VELLUTO
Dark Blue



VELLUTO
Emerald



VELLUTO
Forest



VELLUTO
Petrol



VELLUTO
Eukalyptus



VELLUTO
Turtle



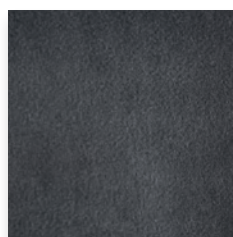
VELLUTO
Moss



VELLUTO
Dolphin



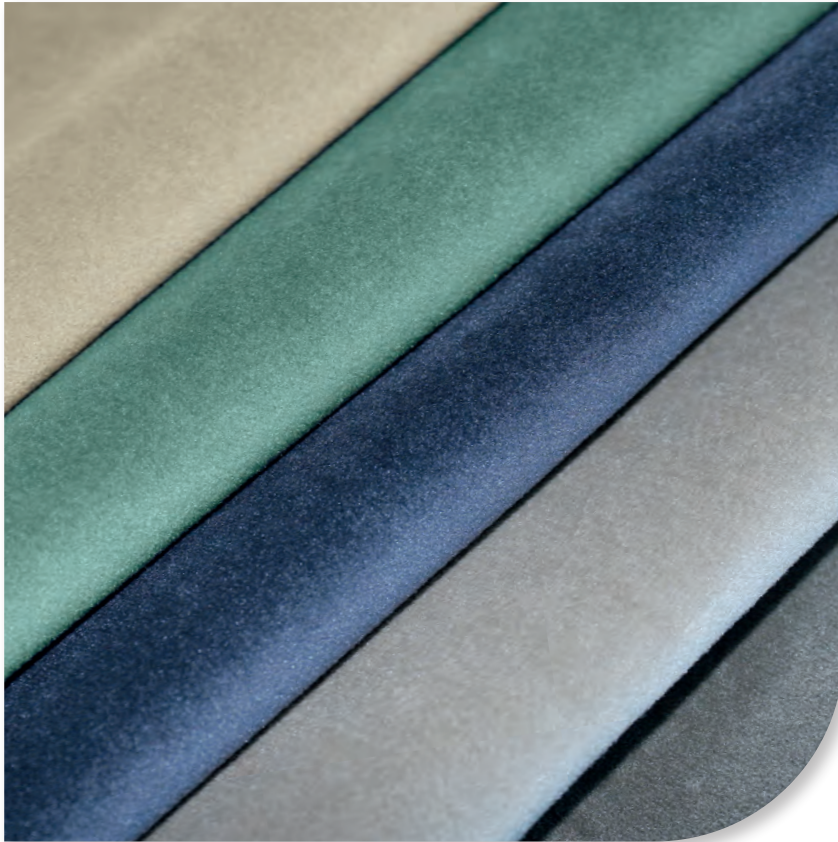
VELLUTO
Grey



VELLUTO
Anthracite

VELLETO RE

VELOURS



Nachhaltiges mattes Velour aus **100% recycelten PET Flaschen**. Weiche Haptik und hochwertige Optik in trendigen Farben. Fleckschutzbehandelt für eine lange Nutzungsdauer.

Technische Daten:

Material: 100 % RPET
 Breite: 138 cm
 Abrieb: 100.000 Scheuertouren
 Lichtechtheit: 5
 Pilling: 4-5
 Brandschutz: schwer entflammbar
 nach BS 5852 part 1

Preisgruppe B
lose Metrage

34,00 €
42,00 €

HERSTELLERANGABEN ZUR NACHHALTIGKEIT:

Pro qm im Vergleich zu nicht recyceltem Material.

100 % nachhaltiges Material
 61 % weniger CO₂-Ausstoß
 49 % weniger Wasserverbrauch
 80 % weniger Energieverbrauch



schwer
entflammbar



feuchtigkeits-
abweisend



Fleckschutz
behandelt



atmungsaktiv

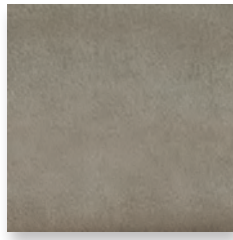


nachhaltig

Farben



VELLETO RE
Beige



VELLETO RE
Shitake



VELLETO RE
Liver



VELLETO RE
Wood



VELLETO RE
Onyx



VELLETO RE
Graphite



VELLETO RE
Slate



VELLETO RE
Plumb



VELLETO RE
Indigo



VELLETO RE
Teal



VELLETO RE
Forest



VELLETO RE
Army



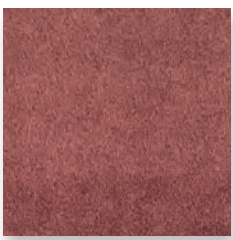
VELLETO RE
Mustard



VELLETO RE
Copper



VELLETO RE
Burgundy



VELLETO RE
Cabernet



VELLETO RE
Magnolia

ABEL

VELOURS



Matter, melierter Veloursstoff mit besonders weicher Haptik und hochwertiger Optik. Fleckschutzbehandelt für einfaches Reinigen und eine lange Nutzungsdauer.

Technische Daten:

Material: 100 % Polyester
 Breite: 138 cm
 Abrieb: 88.000 Scheuertouren
 Lichteinheit: 5
 Pilling: 5
 Brandschutz: schwer entflammbar
 nach BS 5852 Source 0

Preisgruppe A
lose Metrage

25,00 €
33,00 €



schwer
entflammbar



feuchtigkeits-
abweisend



Fleckschutz
behandelt



atmungsaktiv

Farben



ABEL
Liver



ABEL
Steel



ABEL
Dolphin



ABEL
Anthracite



ABEL
Darkgrey



ABEL
Forest



ABEL
Hunter



ABEL
Moss



ABEL
Army



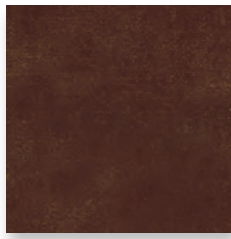
ABEL
Gold



ABEL
Cognac



ABEL
Coffee



ABEL
Hazel



ABEL
Copper



ABEL
Blush



ABEL
Winered



ABEL
Indigo



ABEL
Petrol



ABEL
Niagara

PALAZZO + PERINO

VELOURS



Hochwertige Velours-Kollektion mit einem besonders luxuriösen Glanz. Das Velours ist in zwei verschiedenen Varianten erhältlich; Palazzo ein glattes Velours, Perino die wattierte, gesteppte Variante. Beide sind in den gleichen Farben erhältlich. Die Kollektionen dürfen nur in eine Richtung verarbeitet werden, um optische Farbunterschiede zu vermeiden.

Technische Daten:

Material: 100 % Polyester

Breite: 140 cm

Abrieb: 40.000 Scheuertouren

Lichtechtheit: 4-6

Maße Quadratsteppung: 3,5 x 3,5 cm

PALAZZO

Preisgruppe D 55,00 €

lose Metrage 63,00 €

PERINO

(mit Quadratsteppung)

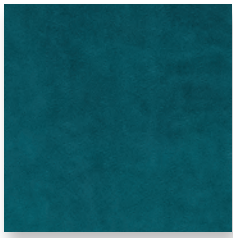
Preisgruppe E 65,00 €

lose Metrage 73,00 €



atmungsaktiv

Farben



PALAZZO + PERINO
081



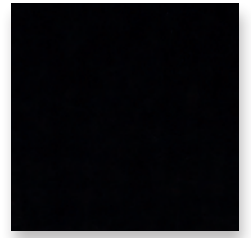
PALAZZO + PERINO
051



PALAZZO + PERINO
054



PALAZZO + PERINO
091



PALAZZO + PERINO
099



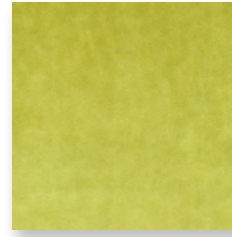
PALAZZO + PERINO
020



PALAZZO + PERINO
071



PALAZZO + PERINO
074



PALAZZO + PERINO
031



PALAZZO + PERINO
040



PALAZZO + PERINO
065



PALAZZO + PERINO
061

VENETO

VELOURS



Veneto ist ein glänzender, hochwertiger Samt mit Flor. Das Bezugsmaterial ist in trendigen Farbvarianten erhältlich. Dieser Stoff darf nur in eine Richtung verarbeitet werden, um optische Farbunterschiede zu vermeiden.

Technische Daten:

Material: 100 % Polyester

Breite: 140 cm

Abrieb: 100.000 Scheuertouren

Lichtechtheit: 5

Pilling: 5

Brandschutz: schwer entflammbar nach BS 5852, Source 0

Preisgruppe E
lose Metrage

65,00 €
73,00 €

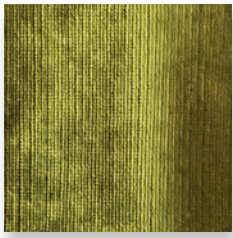


schwer
entflammbar

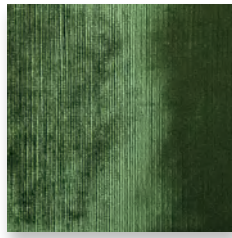


atmungsaktiv

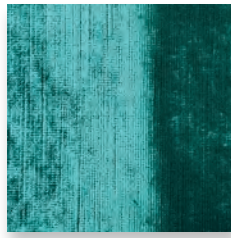
Farben



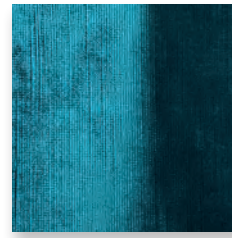
VENETO
11



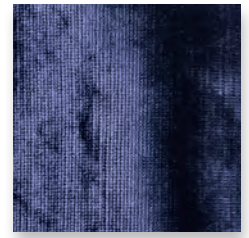
VENETO
12



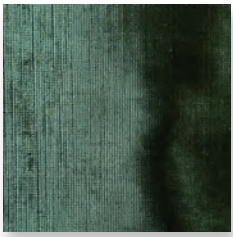
VENETO
10



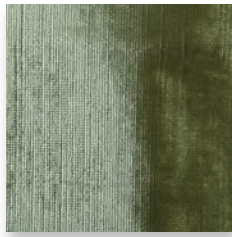
VENETO
09



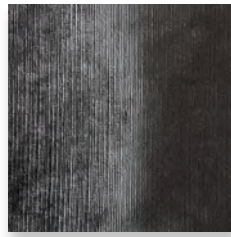
VENETO
07



VENETO
13



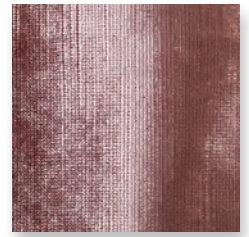
VENETO
14



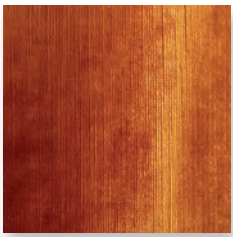
VENETO
03



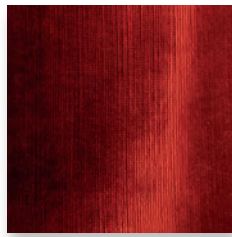
VENETO
17



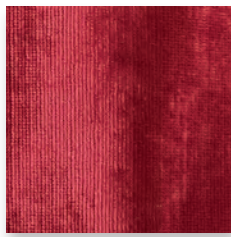
VENETO
26



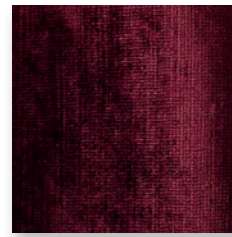
VENETO
34



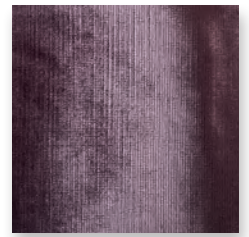
VENETO
35



VENETO
32



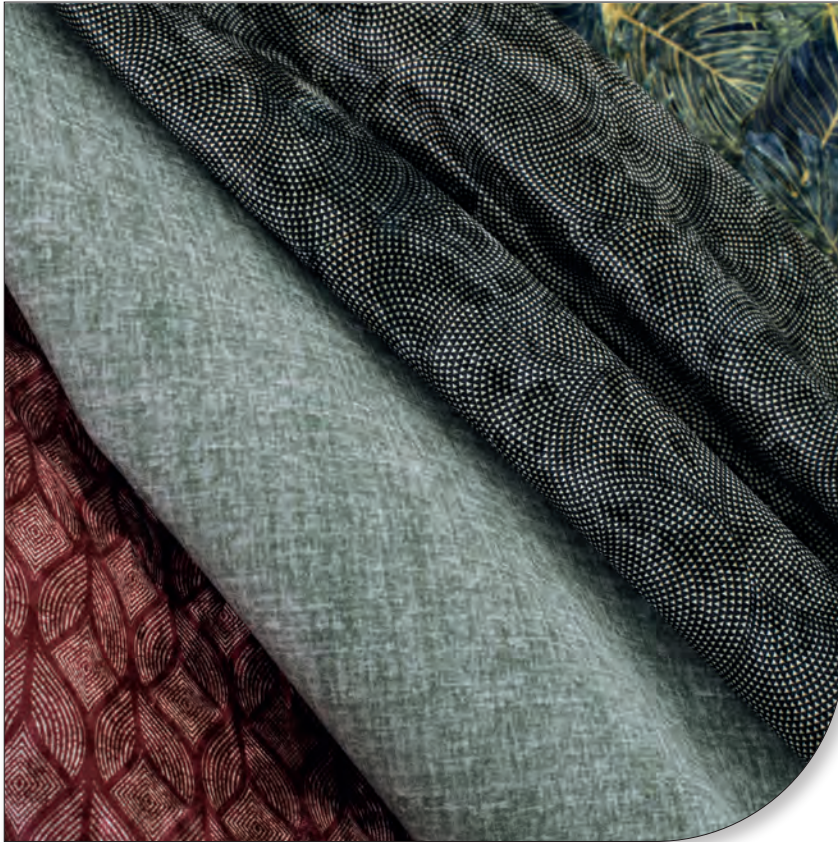
VENETO
31



VENETO
27

MAY PRINT-KOLLEKTION

CRYSTAL + CASTLE



Wie wäre ein passender Bezugsstoff zu Ihrer Tapete oder ein Stoff in der exakten Farbe Ihres Labels? Die May Print-Kollektion überzeugt durch originelle Farben und Muster - ganz nach Ihren Wünschen! Bei der May Print-Kollektion haben Sie die Wahl zwischen zwei verschiedenen Stoffarten: CRYSTAL oder CASTLE.

Es ist möglich, diese Stoffe ganzflächig mit einem exakten RAL-Farbtönen oder mit einem ausgefallenen und einmaligem Muster zu bedrucken. Diese können Sie entweder individuell gestalten oder Sie greifen auf ein vorgefertigtes Design zurück.

Schauen Sie sich unsere [Beispielmuster](#) LEAVES, TWINKLES oder ABSTRACT an. Weitere Informationen finden Sie auf unserer Website. www.may-design.com

UNI FARBE

DRUCKEN SIE IHRE EIGENE FARBE AUF STOFF



Stellen Sie RAL oder Pantone-Farbnummern bereit oder senden Sie uns ein Farbmuster.



Wählen Sie das Material aus, auf das die Farbe gedruckt werden soll: Crystal oder Castle



Wir schicken Ihnen ein A4-Farbmuster als Korrektur-Abzug. Nach Ihrer Freigabe kann der Stoff bestellt werden.

MUSTER

DRUCKEN SIE IHRE EIGENEN MUSTER AUF STOFF



Senden Sie uns eine nahtlose Vektordatei des zu druckenden Musters.



Wählen Sie das Material aus, auf das das Muster gedruckt werden soll:
Crystal oder Castle



Wir schicken Ihnen ein A4-Stoffmuster zur Prüfung. Nach Ihrer Freigabe kann der Stoff bestellt werden.

ERKLÄRUNG DER BILDDATEN

KURZBESCHREIBUNG: NAHTLOSE VEKTORGRAFIKEN

Vektordateien können ohne Qualitätsverlust vergrößert werden. Daher sind diese Dateien ideal zum Bedrucken unserer Stoffe.

Ein nahtloses Bild bietet die Möglichkeit, dass sich das Bild wiederholt, ohne dass eine deutlich sichtbare Trennung vorliegt. Wenn Sie also nach Vektoren mit dem zusätzlichen Schlüsselwort „nahtlos“ suchen, erhalten Sie standardmäßig Bilder mit dieser Eigenschaft. Dadurch ist ein Muster viel einfacher zu vervielfältigen.

Sie können uns Ihr Stoffdesign als PDF oder Illustrator-Datei schicken. Hierfür wäre ein DINA4-Format ausreichend.



Nahtloses Bild



Egal wie breit bzw. lang der Stoff wird, das Muster wiederholt sich.



Kein nahtloses Bild



Kein nahtloses Muster: Sie bemerken eine klare Trennung.

INDOOR

CRYSTAL + CASTLE

MAY PRINT KOLLEKTION



Der Stoff Crystal ist ein Velours mit rauer Struktur und elegantem Glanz, Castle ist ein matter Samt mit sehr weicher Haptik und glatter Oberfläche. Die Druckbreite beträgt 140 cm und es können auf die Mindestmenge von 6 m mehrere Farben oder Muster bedruckt werden.

Technische Daten:

Material: 100 % Polyester
Breite: 140 cm
Abrieb: 100.000 Scheuertouren
Lichtechtheit: 4-5
Pilling: 4-5

Mindestmenge 6 m

Preisgruppe C

Hinweis:

schwer entflammbar nach BS 5852, Source O+1 oder wasserabweisend auf Anfrage

Preisgruppe D

Preisgruppe C	44,00 €
lose Metrage	52,00 €

Preisgruppe D	55,00 €
lose Metrage	63,00 €



schwer
entflammbar

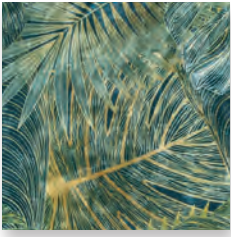


feuchtigkeits-
abweisend

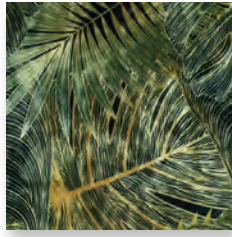


atmungsaktiv

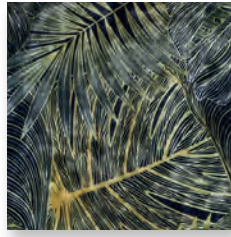
CRYSTAL LEAVES



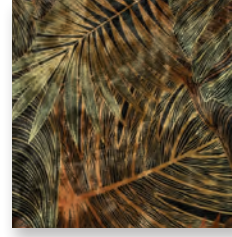
CRYSTAL LEAVES
5483 Petrol



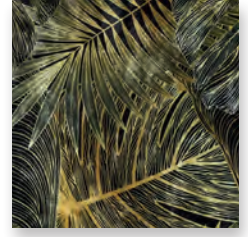
CRYSTAL LEAVES
6022 Dark Green



CRYSTAL LEAVES
5030 Royal Blue

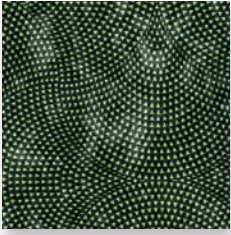


CRYSTAL LEAVES
8025 Cacao

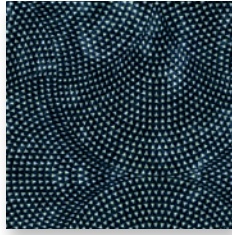


CRYSTAL LEAVES
9999 Black

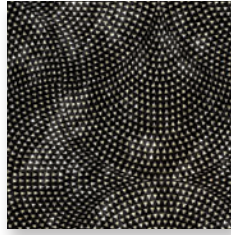
CRYSTAL TWINKLES



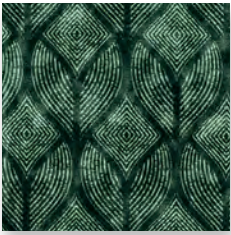
CRYSTAL TWINKLES
6022 Dark Green



CRYSTAL TWINKLES
5030 Royal Blue



CRYSTAL TWINKLES
9999 Black



CRYSTAL ABSTRACT
6022 Dark Green

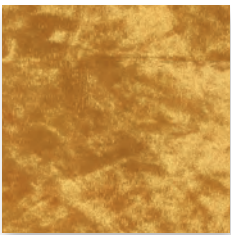


CRYSTAL ABSTRACT
5030 Royal Blue

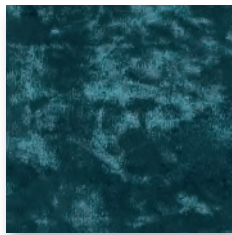


CRYSTAL ABSTRACT
9999 Black

CRYSTAL RAL



CRYSTAL RAL
1005 Honiggelb



CRYSTAL RAL
5020 Ozeanblau

CASTLE RAL



CASTLE RAL
RAL 1005 Honiggelb



CASTLE RAL
RAL 5020 Ozeanblau

FLORENCE

CHENILLE-STOFF



Chenille-Jacquard Stoff mit weicher Haptik und rauer Struktur im „Vintage“- Look. Das Material besteht aus garngefärbten Fasern, die die Farbtöne besonders langlebig machen. Der Stoff ist mit einer wasserabweisenden Behandlung ausgestattet, um zu vermeiden, dass Flecken in den Fasern schnell eindringen.

Technische Daten:

Material: 65 % Acryl, 35 % Polyester,
 Breite: 140 cm
 Abrieb: 40.000 Scheuertouren
 Lichtechtheit: 4-5
 Pilling: 4-5
 Brandschutz: schwer entflammbar nach
 BS 5852 Source 0

BS 5852 Source 1 auf Anfrage

Preisgruppe D
lose Metrage

55,00 €
63,00 €



schwer
entflammbar



feuchtigkeits
abweisend



atmungsaktiv

Farben



FLORENCE
07



FLORENCE
08



FLORENCE
02



FLORENCE
36



FLORENCE
12



FLORENCE
13



FLORENCE
19



FLORENCE
15



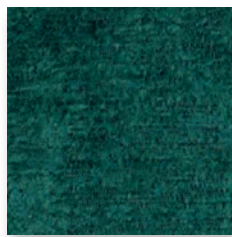
FLORENCE
16



FLORENCE
17



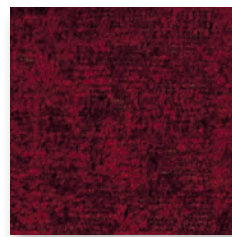
FLORENCE
11



FLORENCE
22



FLORENCE
23



FLORENCE
29



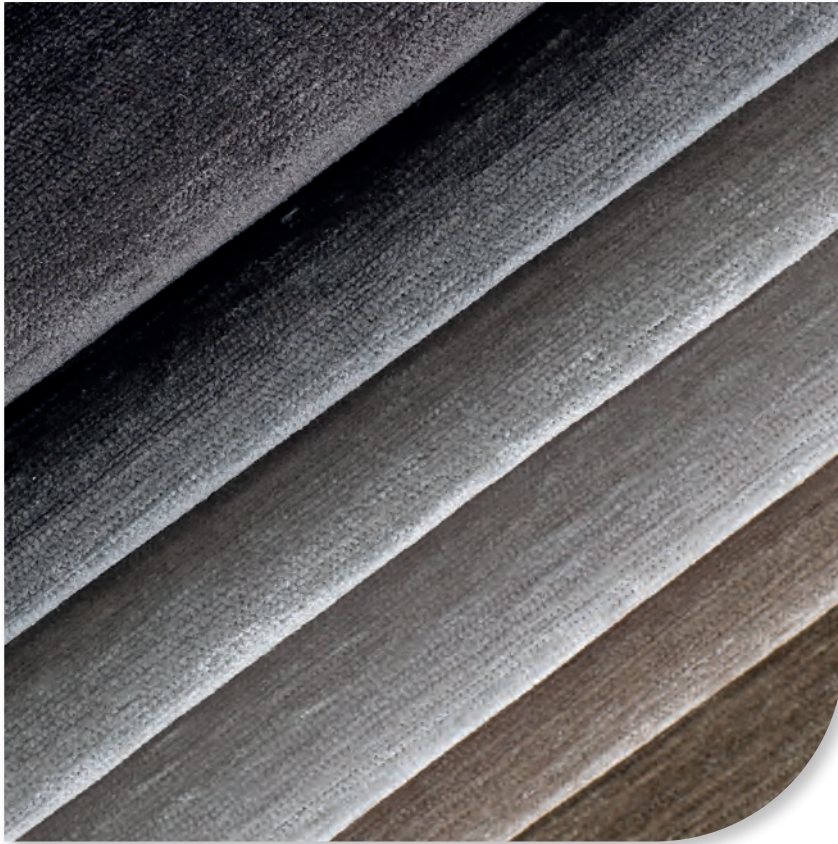
FLORENCE
33



FLORENCE
26

LIVENZA

VELOURS



Leicht glänzendes Velours mit angerauter Oberfläche und weicher Haptik. Pflegeleicht dank Fleckschutzbehandlung. Dieser Stoff darf nur in eine Richtung verarbeitet werden, um optische Farbunterschiede zu vermeiden.

Technische Daten:

Material: 100 % Polyester

Breite: 138 cm

Abrieb: 50.000 Scheuertouren

Lichtechtheit: 5

Pilling: 4-5

Brandschutz: schwer entflammbar
nach BS 5852 Source 0

Preisgruppe B
lose Metrage

34,00 €
42,00 €



schwer
entflammbar



atmungsaktiv



Fleckschutz
behandelt

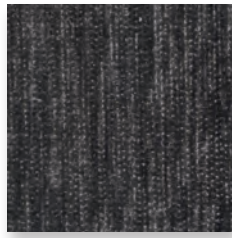


wasserdicht

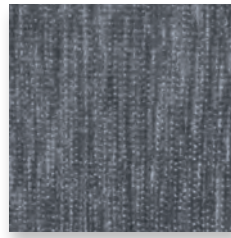
Farben



LIVENZA
Onyx



LIVENZA
Graphite



LIVENZA
Plumb



LIVENZA
Steel



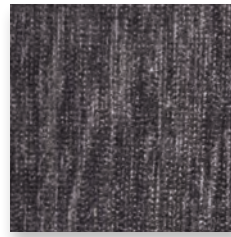
LIVENZA
Natural



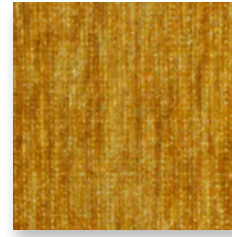
LIVENZA
Liver



LIVENZA
Desert



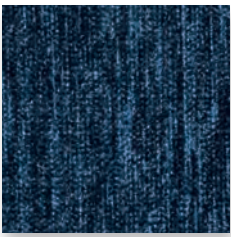
LIVENZA
Wood



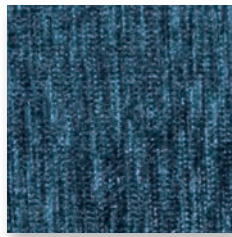
LIVENZA
Gold



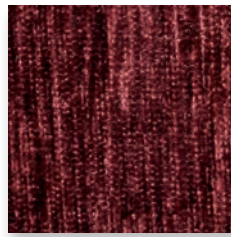
LIVENZA
Army



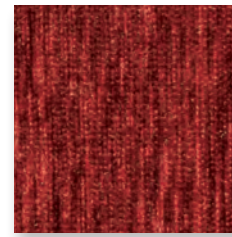
LIVENZA
Indigo



LIVENZA
Royal Blue



LIVENZA
Burgundy



LIVENZA
Scarlet



LIVENZA
Copper



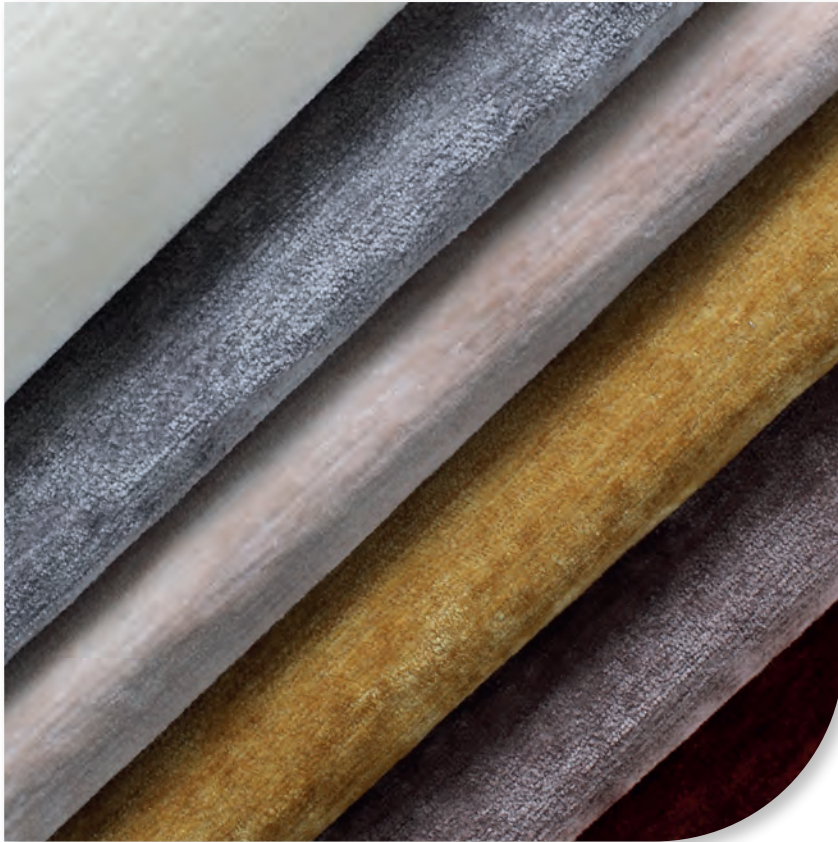
LIVENZA
Thyme



LIVENZA
Eucalyptus

LIVIA

SAMT



Hochwertiger Samt mit rauer Optik und weicher Haptik. Dank seiner antibakteriellen Eigenschaften ist der Stoff besonders gut geeignet für den klinischen Bereich und öffentliche Räume. Da es sich um ein Crypton-Material handelt, ist es besonders leicht zu pflegen und gegen Flecken geschützt. Wenn nötig, kann das Material auch mit Desinfektionsmitteln wie Alkohol, Wasserstoffperoxid oder Peressigsäure gereinigt werden. Das Ausspülen ist in den meisten Fällen erforderlich, um den abweisenden Schutz wiederherzustellen, da die meisten Desinfektionsmittel wie Seife wirken. Seife beschädigt die Fasern von Crypton® nicht, verhindert jedoch bis zur Entfernung den Schutz.



Technische Daten:

Material: 100 % Polyester (**Crypton® Technologie**)
 Breite: 140 cm
 Abrieb: 50.000 Scheuertouren
 Lichtechtheit: 6-7
 Pilling: 5
 Brandschutz: schwer entflammbar nach EN 1021

mehr Infos:



Preisgruppe F
lose Metrage

76,00 €
84,00 €



schwer
entflammbar



feuchtigkeits-
abweisend



Fleckschutz
behandelt



pflegeleicht



Desinfektionsmittel
geeignet



für den klinischen
Bereich geeignet

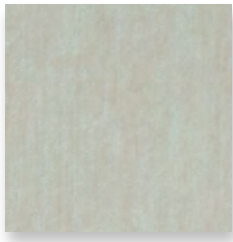


antibakteriell
antiviral



geeignet für
Bürostühle

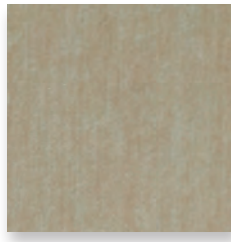
Farben



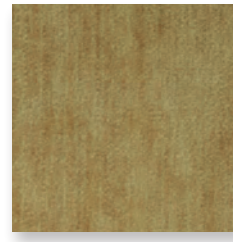
LIVIA
Snow



LIVIA
Silver



LIVIA
Champagne



LIVIA
Corn



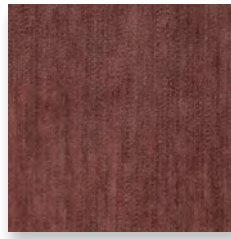
LIVIA
Cupid



LIVIA
Fudge



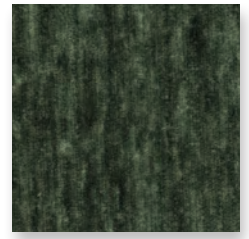
LIVIA
Sienna



LIVIA
Rose Dust



LIVIA
Chartreuse



LIVIA
Forest



LIVIA
Bottle Green



LIVIA
Midnight



LIVIA
Peacock



LIVIA
Slate



LIVIA
Grey



LIVIA
Black

RABAL

CORD



Matter, weicher Cordstoff aus synthetischem Material. Der Stoff ist sehr robust und unempfindlich, da dieser mit einer zusätzlichen Fleckschutzbehandlung ausgestattet wurde. Schmutz und Flüssigkeiten dringen nicht so leicht in das Gewebe ein und somit werden dauerhafte Flecken vermieden.

Technische Daten:

Material: 95 % Polyester, 5 % Nylon
 Breite: 140 cm
 Abrieb: 100.000 Scheuertouren
 Lichtechtheit: 4-5
 Pilling: 4-5
 Brandschutz: schwer entflammbar nach BS 5852

Preisgruppe A
lose Metrage

25,00 €
33,00 €



schwer
entflammbar



feuchtigkeits
abweisend

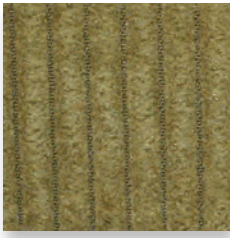


Fleckschutz
behandelt

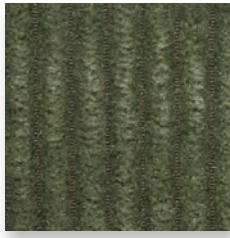


atmungsaktiv

Farben



RABAL
Pistachio



RABAL
Jungle



RABAL
Emerald



RABAL
Forest



RABAL
Thyme



RABAL
Magnolia



RABAL
Cabernet



RABAL
Carmine



RABAL
Copper



RABAL
Cognac



RABAL
Shitake



RABAL
Wenge



RABAL
Indigo



RABAL
Onyx



RABAL
Anthracite



RABAL
Grey



RABAL
Steel



RABAL
Lightgrey

INDOOR

BARRIL

CORD



Samtiger Cordstoff mit typisch linearer Struktur und breiten Linien. Weiche Haptik und trendige Farbtöne. Dieser Stoff darf nur in eine Richtung verarbeitet werden, um optische Farbunterschiede zu vermeiden. Da der Velours hochflorig ist und sich mit der Zeit ein Sitzspiegel bilden könnte, empfehlen wir BARRIL nur für Polsterrücken und Kissen.

Technische Daten:

Material: 53 % Polyester, 47 % Polyacryl
Breite: 135 cm
Abrieb: 25.000 Scheuertouren
Lichtechtheit: 4
Pilling: 4
Brandschutz: schwer entflammbar nach BS 5852

Preisgruppe C
lose Metrage

44,00 €
52,00 €



schwer
entflammbar

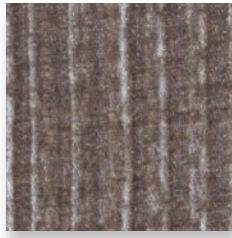


atmungsaktiv

Farben



BARRIL
Natural



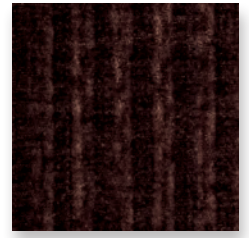
BARRIL
Shitake



BARRIL
Taupe



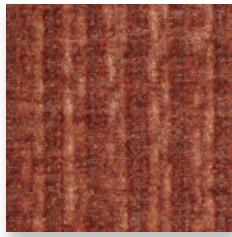
BARRIL
Espresso



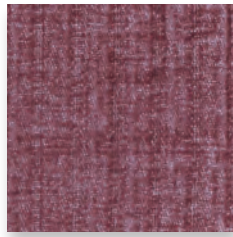
BARRIL
Tobacco



BARRIL
Mustard



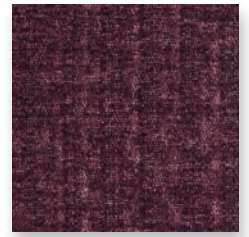
BARRIL
Hazel



BARRIL
Magnolia



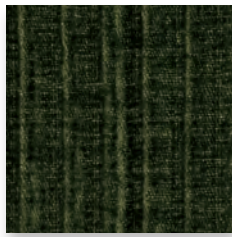
BARRIL
Burgundy



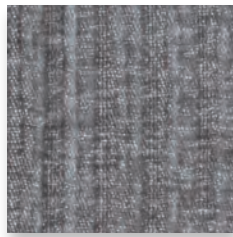
BARRIL
Blackberry



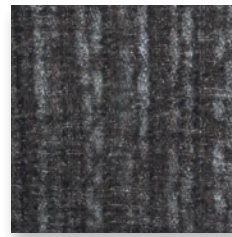
BARRIL
Navy



BARRIL
Forest



BARRIL
Steel



BARRIL
Grey



BARRIL
Graphite

INDOOR

CESANO

CHENILLE STOFF



Grob gewebter und sehr weicher Chenille Stoff im „Chanel-Stil“. Die Chenille-Faden sind hochflorig und in Kombination mit matten und glänzenden Fasern bekommt der Stoff eine einzigartige Struktur und sehr weiche Haptik.

Technische Daten:

Material: 100 % Polyester
Breite: 138 cm
Abrieb: 100.000 Scheuertouren
Lichtechtheit: 5
Pilling: 4
Brandschutz: schwer entflammbar nach BS 5852

Preisgruppe B
lose Metrage

34,00 €
42,00 €

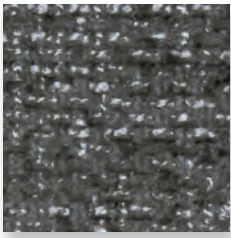


schwer
entflammbar

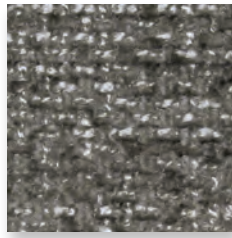


atmungsaktiv

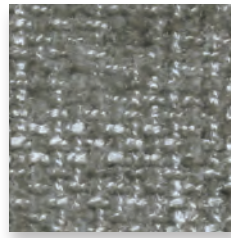
Farben



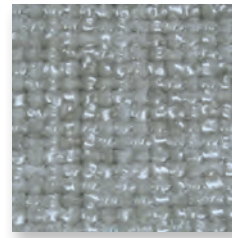
CESANO
Wood



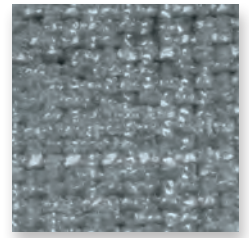
CESANO
Liver



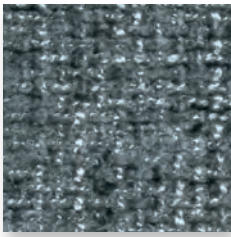
CESANO
Desert



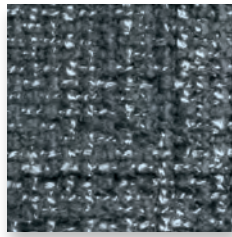
CESANO
Shell



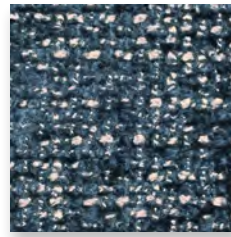
CESANO
Steel



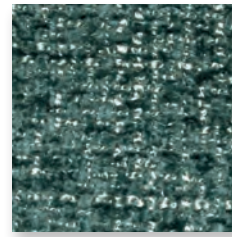
CESANO
Plumb



CESANO
Graphite



CESANO
Indigo



CESANO
Teal



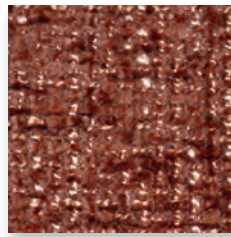
CESANO
Forest



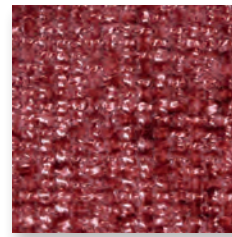
CESANO
Brandy



CESANO
Mustard



CESANO
Copper

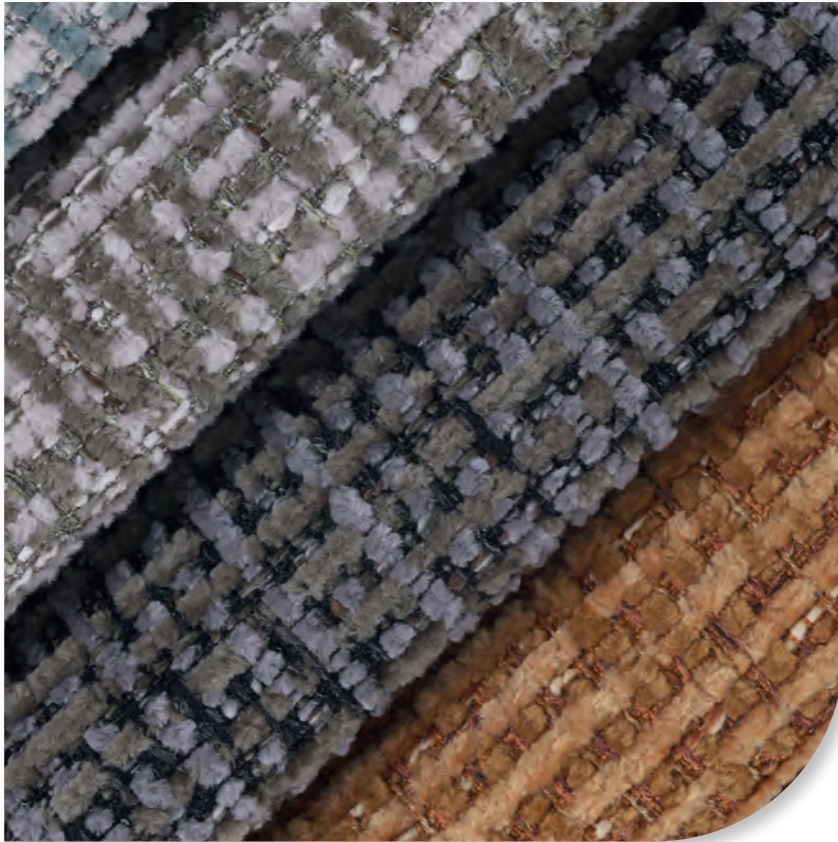


CESANO
Carmine

INDOOR

LAUSANNE

CHENILLE STOFF



Grob gewebter Stoff aus synthetischen Chenille-Garnen in Kombination mit verschiedenen Farben. Angenehme samtige Haptik im Chanel / Twill-Look. Hochwertiger, voluminöser Charakter, robust und unempfindlich aufgrund der unruhigen Optik.

Technische Daten:

Material: 100 % Polyester

Breite: 138 cm

Abrieb: 70.000 Scheuertouren

Lichtechtheit: 5

Pilling: 4-5

Brandschutz: schwer entflammbar nach BS 5852

Preisgruppe B
lose Metrage

34,00 €
42,00 €

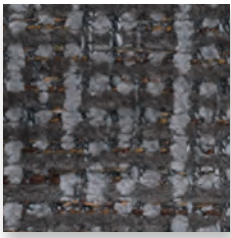


schwer
entflammbar

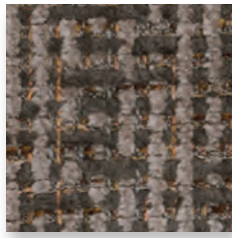


atmungsaktiv

Farben



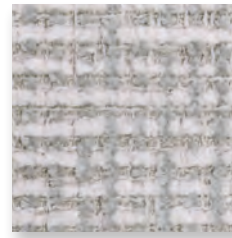
LAUSANNE
Wood



LAUSANNE
Sepia



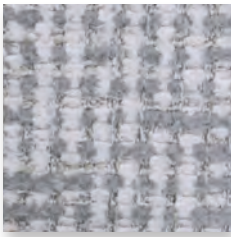
LAUSANNE
Liver



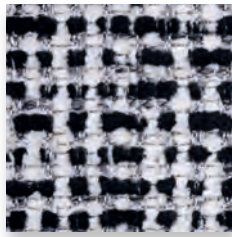
LAUSANNE
Shell



LAUSANNE
Champagne



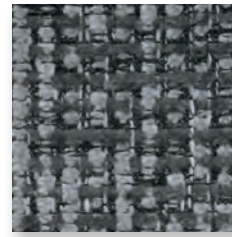
LAUSANNE
Lightgrey



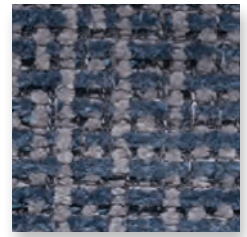
LAUSANNE
Onyx



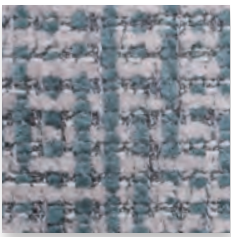
LAUSANNE
Lava



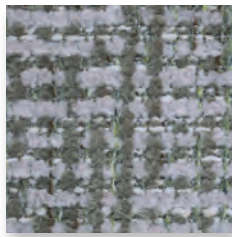
LAUSANNE
Plumb



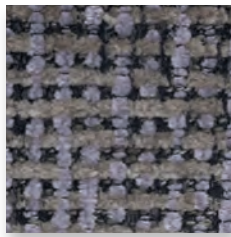
LAUSANNE
Denim



LAUSANNE
Emerald



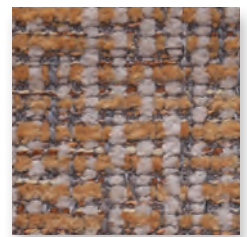
LAUSANNE
Army



LAUSANNE
Turtle



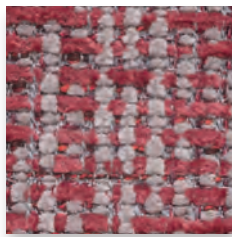
LAUSANNE
Gold



LAUSANNE
Mustard



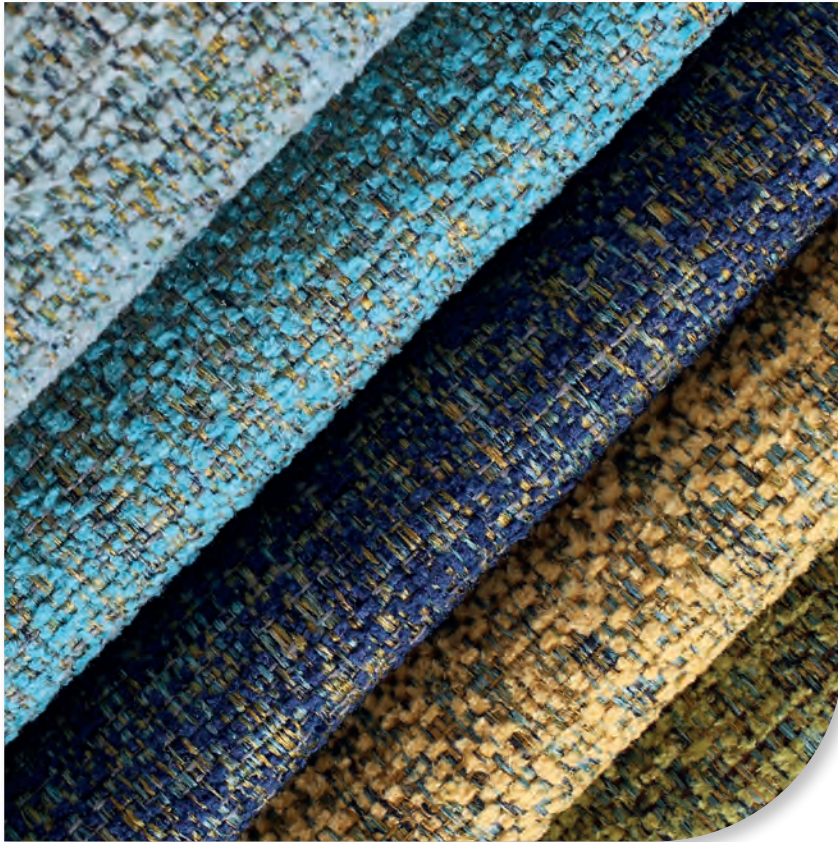
LAUSANNE
Pale



LAUSANNE
Carmine

TILA

WEBSTOFF



Der matt melierte Webstoff wurde aus einer mehrfarbigen Faserkombination gefertigt. Aus den Farbkombinationen entstehen einzigartige Strukturen, die den besonderen Stil des Stoffes ausmachen.

Technische Daten:

Material: 100 % Polyester
 Breite: 140 cm
 Abrieb: 35.000 Scheuertouren
 Lichtechtheit: 4
 Pilling: 4-5
 Brandschutz: schwer entflammbar nach BS 5852 Source 0

Preisgruppe A **25,00 €**
lose Metrage **33,00 €**



schwer
entflammbar

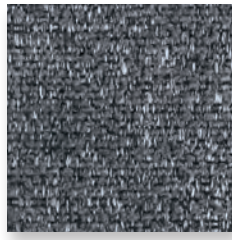


atmungsaktiv

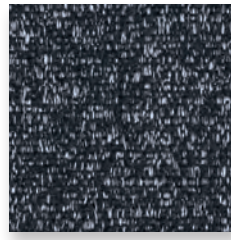
Farben



TILA
Grey



TILA
Anthracite



TILA
Graphite



TILA
Charcoal



TILA
Darkbrown



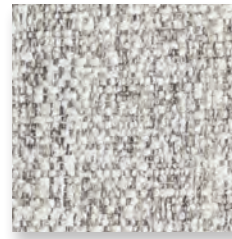
TILA
Brown



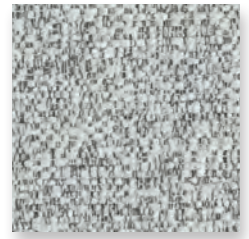
TILA
Almond



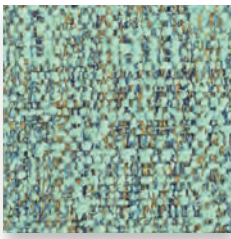
TILA
Natural



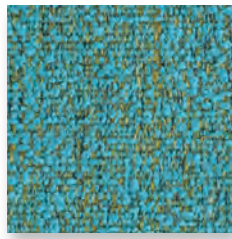
TILA
Beige



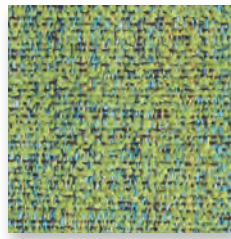
TILA
Ecu



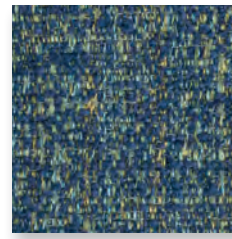
TILA
Lightblue



TILA
Sky



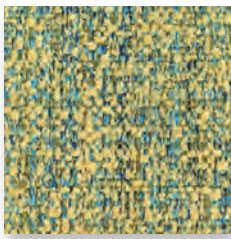
TILA
Olive



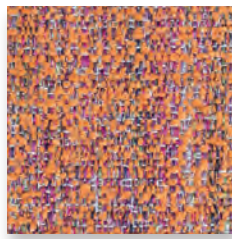
TILA
Navy



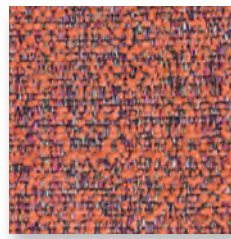
TILA
Purple



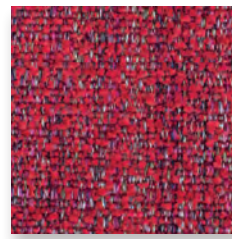
TILA
Sun



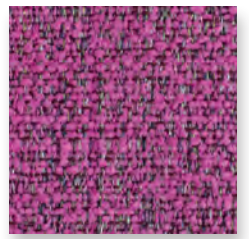
TILA
Orange



TILA
Coral



TILA
Scarlet



TILA
Fuchsia

INDOOR

FLORENVILLE

CHENILLE STOFF



Leicht grober Chenille-Stoff mit 2-farbiger Webstruktur. Der Stoff ist sehr pflegeleicht dank seiner Quick Clean™ Schutzbehandlung. Alle Flecken können leicht mit Wasser entfernt werden.



Technische Daten:

Material: 100 % Polyester
Breite: 140 cm
Abrieb: 100.000 Scheuertouren
Lichtechtheit: 4-5
Pilling: 4-5
Fleckschutz behandelt

mehr Infos:



Preisgruppe C
lose Metrage

44,00 €
52,00 €



Fleckschutz
behandelt



atmungsaktiv



pflegeleicht

Farben



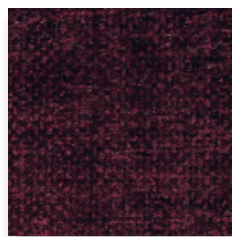
FLORENVILLE
16



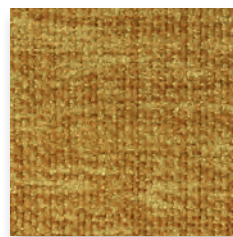
FLORENVILLE
34



FLORENVILLE
24



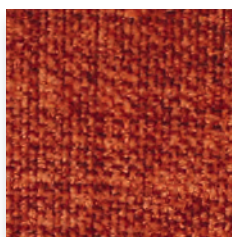
FLORENVILLE
63



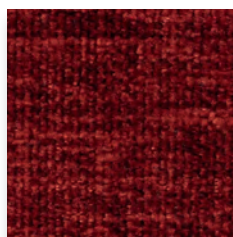
FLORENVILLE
25



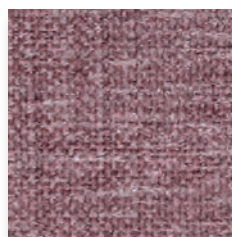
FLORENVILLE
35



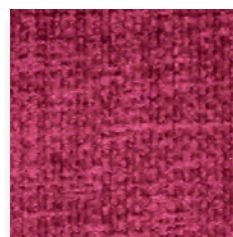
FLORENVILLE
29



FLORENVILLE
49



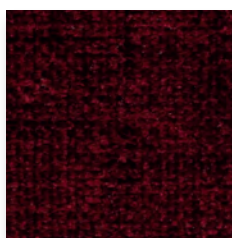
FLORENVILLE
03



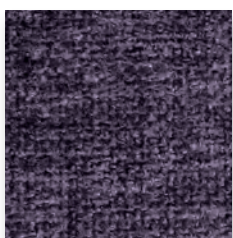
FLORENVILLE
13



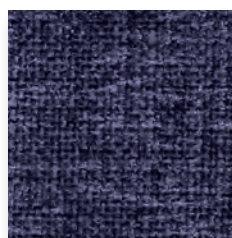
FLORENVILLE
33



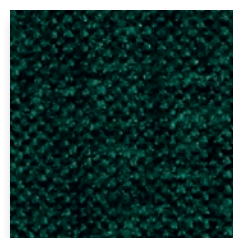
FLORENVILLE
53



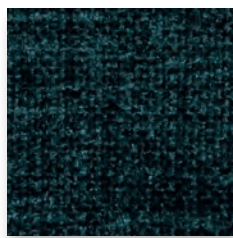
FLORENVILLE
79



FLORENVILLE
37



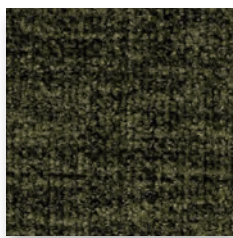
FLORENVILLE
78



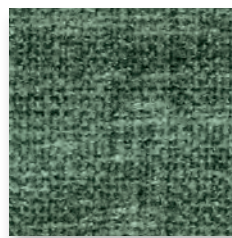
FLORENVILLE
57



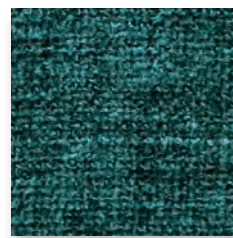
FLORENVILLE
28



FLORENVILLE
48



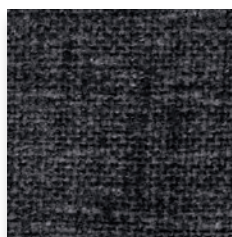
FLORENVILLE
08



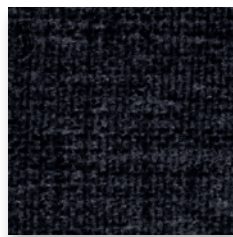
FLORENVILLE
47



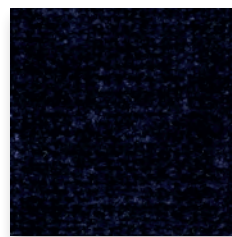
FLORENVILLE
46



FLORENVILLE
56



FLORENVILLE
86



FLORENVILLE
77

Die abgebildeten Druckfarben geben nicht den Originalfarbton der Bezugsmaterialien wieder. Bitte fordern Sie im Bedarfsfall Muster an.

APIA

BOUCLÉ-WEBSTOFF



Bouclé-Webstoff mit weicher, warmer Optik. Das garngefärbte Material wurde in einer Farbkombination aus zwei Farben gewebt, die für einen 3D-Effekt sorgen. Obwohl das Material flauschig aussieht, ist es leicht und besonders für Polstermöbel mit feinen Details geeignet.

Technische Daten:

Material: 96 % Polyester, 4 % Polyacetylen

Breite: 143 cm

Abrieb: 75.000 Scheuertouren

Lichteuchtigkeit: 5

Pilling: 4-5

Brandschutz: schwer entflammbar nach BS 5852

Preisgruppe B
lose Metrage

34,00 €
42,00 €



schwer
entflammbar



atmungsaktiv

Farben



APIA
Ivory



APIA
Natural



APIA
Beige



APIA
Brown



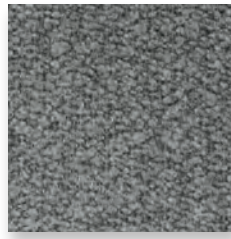
APIA
Darkbrown



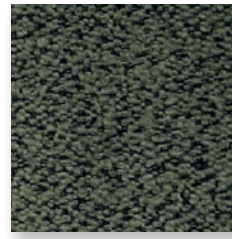
APIA
Onyx



APIA
Grey



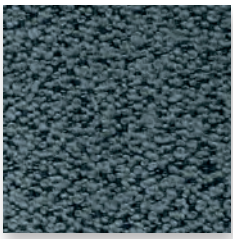
APIA
Steel



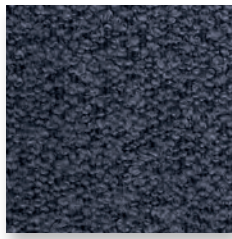
APIA
Thyme



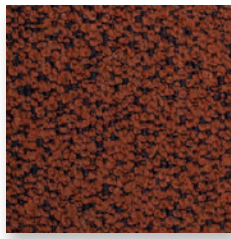
APIA
Forest



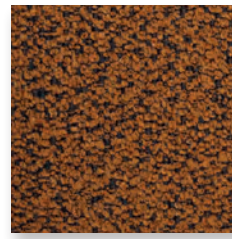
APIA
Denim



APIA
Indigo



APIA
Hazel



APIA
Bronze

ROYAN

CHENILLE STOFF



Grob gewebter Chenille-Stoff aus einer Kombination von mehrfarbigen, matten Fasern, die eine melierte Struktur erzeugen. Der Stoff ist mit einer wasserabweisenden Behandlung ausgestattet, um zu vermeiden, dass Flecken in die Fasern eindringen.

Technische Daten:

Material: 100 % Polyester
 Breite: 140 cm
 Abrieb: 60.000 Scheuertouren
 Lichtechtheit: 4-5
 Pilling: 4
 Brandschutz: schwer entflammbar
 nach BS 5852, Source 0

Preisgruppe C
lose Metrage

44,00 €
52,00 €



schwer
entflammbar



feuchtigkeits
abweisend



atmungsaktiv

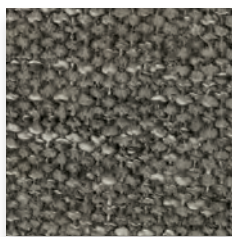
Farben



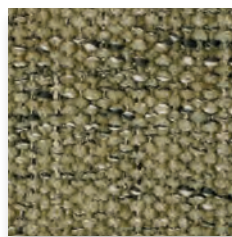
ROYAN
24



ROYAN
44



ROYAN
56



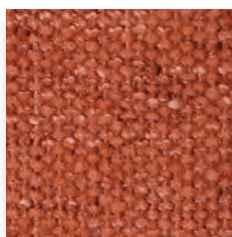
ROYAN
28



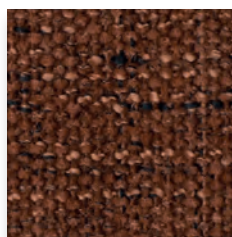
ROYAN
25



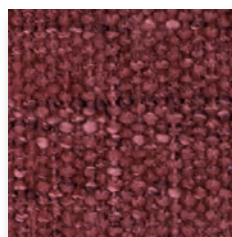
ROYAN
39



ROYAN
49



ROYAN
64



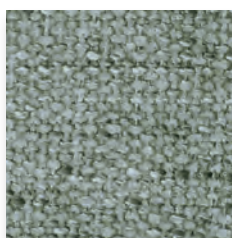
ROYAN
43



ROYAN
13



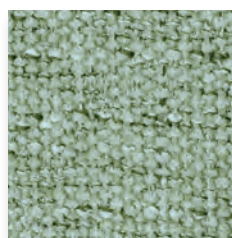
ROYAN
23



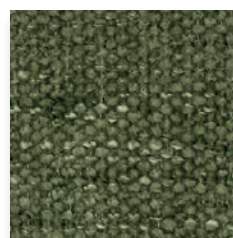
ROYAN
26



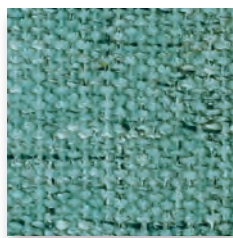
ROYAN
18



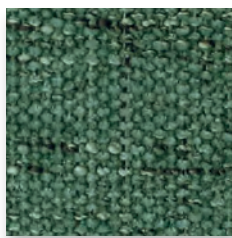
ROYAN
08



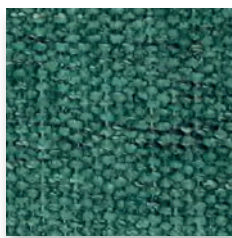
ROYAN
48



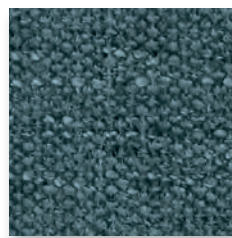
ROYAN
57



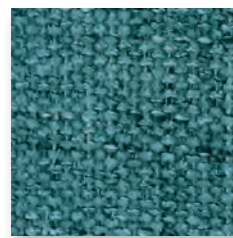
ROYAN
58



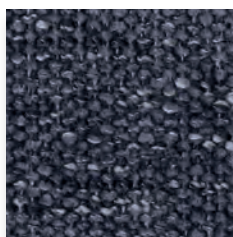
ROYAN
68



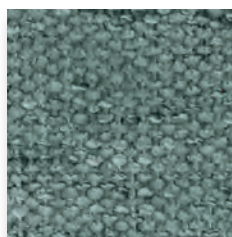
ROYAN
37



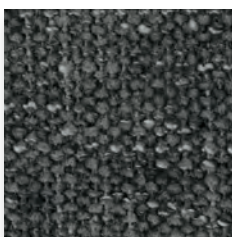
ROYAN
27



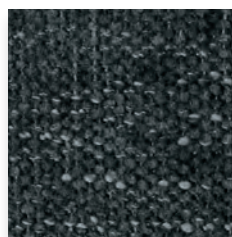
ROYAN
79



ROYAN
36



ROYAN
66



ROYAN
47

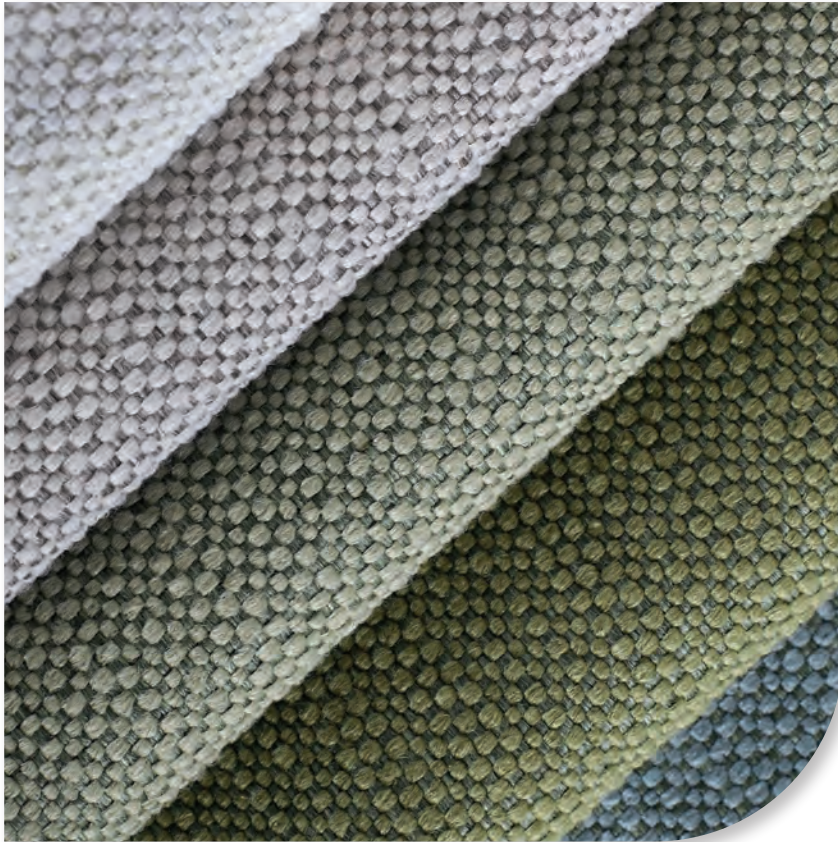


ROYAN
02

Die abgebildeten Druckfarben geben nicht den Originalfarbton der Bezugsmaterialien wieder. Bitte fordern Sie im Bedarfsfall Muster an.

VINCE

WEBSTOFF



Robuster Stoff mit zweifarbiger Faserkombination. Der Stoff ist besonders pflegeleicht dank seiner Quick Clean Behandlung. Flecken bleiben nur an der Oberfläche und können leicht mit Wasser entfernt werden.



Technische Daten:

Material: 60 % Polyester,
40 % Polypropylen
Breite: 140 cm
Abrieb: 100.000 Scheuertouren
Lichtechtheit: 4

mehr Infos:



Preisgruppe D
lose Metrage

55,00 €
63,00 €



Fleckschutz
behandelt



atmungsaktiv



feuchtigkeits-
abweisend



pflegeleicht

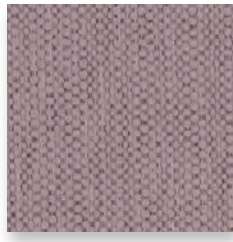
Farben



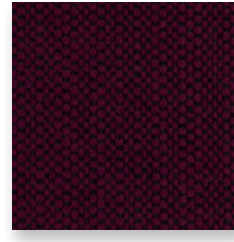
VINCE
071



VINCE
075



VINCE
062



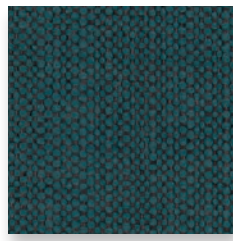
VINCE
012



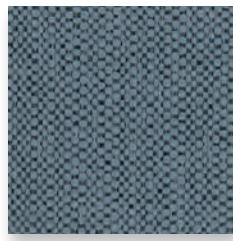
VINCE
023



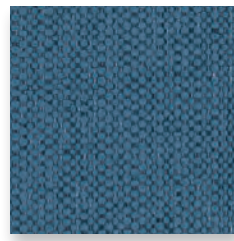
VINCE
082



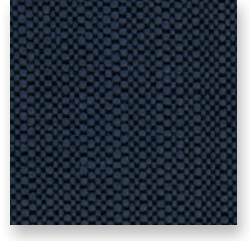
VINCE
083



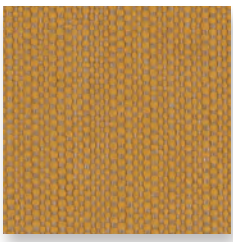
VINCE
051



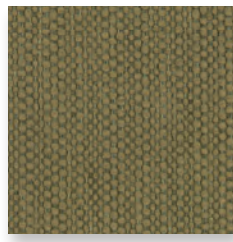
VINCE
052



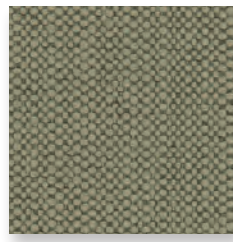
VINCE
053



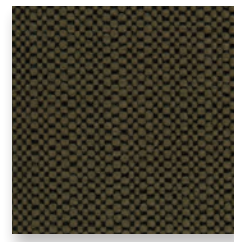
VINCE
041



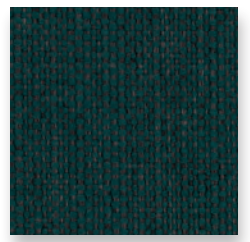
VINCE
031



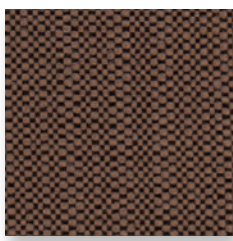
VINCE
030



VINCE
032



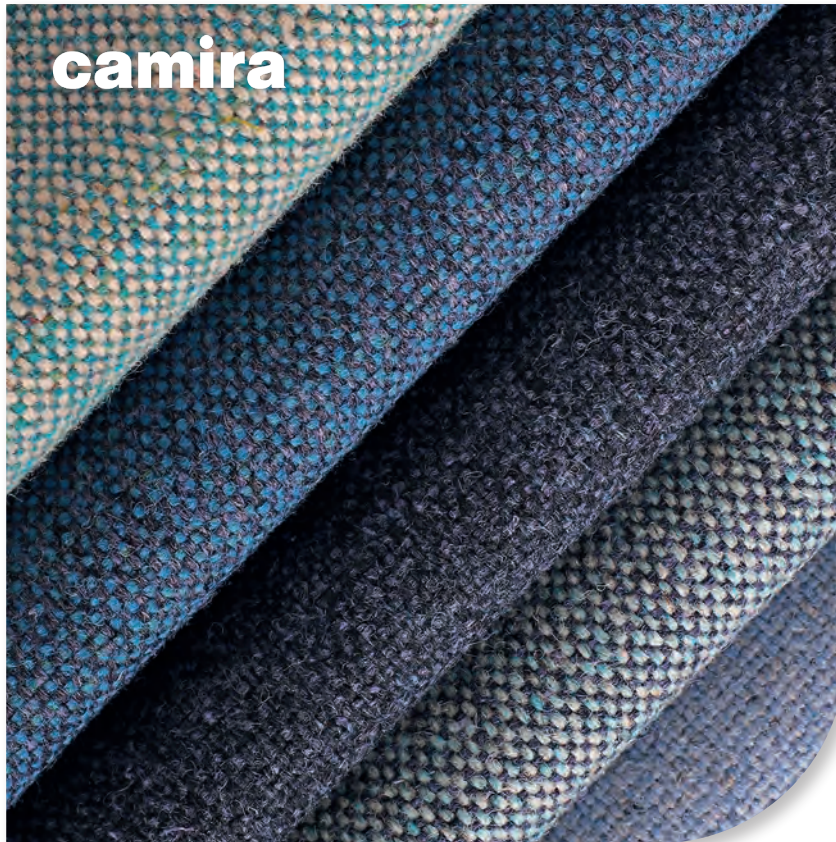
VINCE
084



VINCE
024

MAIN LINE FLAX

WEBSTOFF



Hochwertiger Stoff aus Schurwolle und Flachsfasern aus nachhaltigen Quellen. Wilder Flachs, ein Symbol für Reinheit, wird seit Jahrtausenden, wegen der starken, langen und glatten Fasern des Pflanzenstengels für Textilien eingesetzt. Diese Faser wird mit Wolle vermischt und dann fasergefärbt, um wunderschöne melierte Garne herzustellen. Dieser Stoff ist speziell für die Anforderungen im Objektbereich geeignet.

Technische Daten:

Materialien: 70 % Schurwolle, 30 % Flachs
 Breite: 140 cm
 Abrieb: 50.000 Scheuertouren
 Lichtechtheit: 5
 Brandschutz: schwer entflammbar
 nach BS EN 1021 1 und 2

mehr Infos:



Preisgruppe D
lose Metrage

55,00 €
63,00 €



schwer
entflammbar



atmungsaktiv



geeignet für
Bürostühle



nachhaltig

Farben



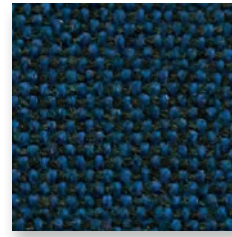
MAIN LINE FLAX
Blackwall



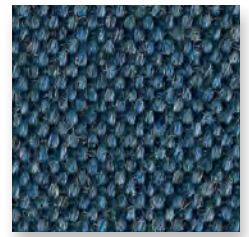
MAIN LINE FLAX
Northfields



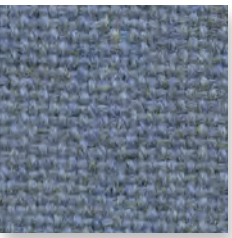
MAIN LINE FLAX
Embankment



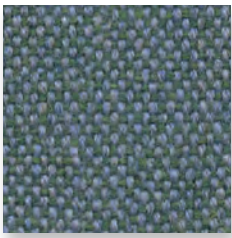
MAIN LINE FLAX
Victoria



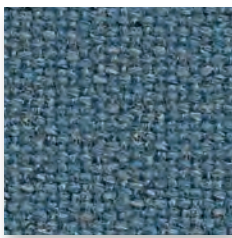
MAIN LINE FLAX
Clapham



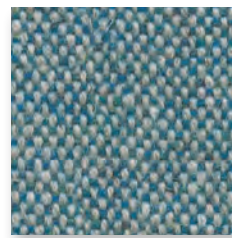
MAIN LINE FLAX
Waterloo



MAIN LINE FLAX
Bethnal



MAIN LINE FLAX
Epping



MAIN LINE FLAX
Bayswater



MAIN LINE FLAX
Archway



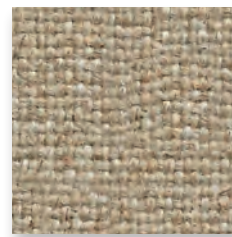
MAIN LINE FLAX
Bank



MAIN LINE FLAX
Monument



MAIN LINE FLAX
Kensington



MAIN LINE FLAX
Upminster



MAIN LINE FLAX
Moorgate



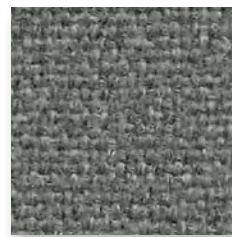
MAIN LINE FLAX
Tufnell



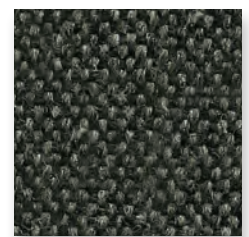
MAIN LINE FLAX
Farringdon



MAIN LINE FLAX
Greenwich



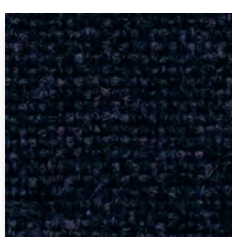
MAIN LINE FLAX
Stratford



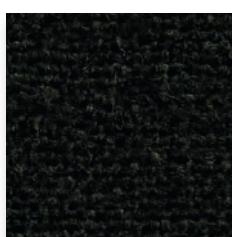
MAIN LINE FLAX
Temple



MAIN LINE FLAX
Greenford



MAIN LINE FLAX
Tower



MAIN LINE FLAX
Edgware

Die abgebildeten Druckfarben geben nicht den Originalfarbton der Bezugsmaterialien wieder. Bitte fordern Sie im Bedarfsfall Muster an.

ARTURO

WEBSTOFF



Weicher, matter Webstoff aus **Aqua Clean™** behandelten Fasern. Bei der Aquaclean-Technologie handelt es sich um eine revolutionäre, permanente Faserbehandlung, die dafür sorgt, dass Bezugsmaterialien nur mit Wasser (ohne Seife) von Flecken aller Art befreit werden können. Das Material ist extrem pflegeleicht und langlebig und somit perfekt für den Einsatz im Objektbereich.



Technische Daten:

Material: 100 % Polyester
 Breite: 140 cm
 Abrieb: 150.000 Scheuertouren
 Lichtechtheit: 4-5
 Pilling: 5
 Brandschutz: schwer entflammbar
 nach BS 5852 Source 1 und EN 1021-1 & 2

mehr Infos:



Preisgruppe C
lose Metrage

44,00 €
52,00 €



schwer
entflammbar



feuchtigkeits-
abweisend



Fleckschutz
behandelt

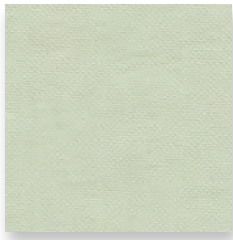


atmungsaktiv



pflegeleicht

Farben



ARTURO
Pearl



ARTURO
Xanadu



ARTURO
Champagne



ARTURO
Pumice



ARTURO
Marble



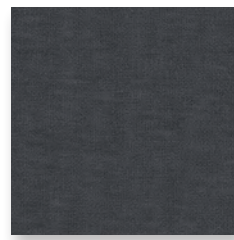
ARTURO
Mocha



ARTURO
Mahogany



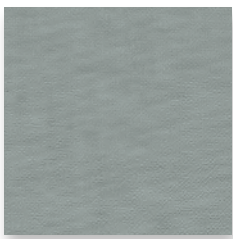
ARTURO
Black



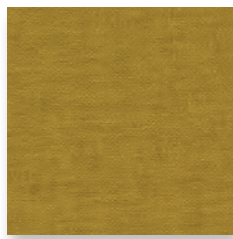
ARTURO
Onyx



ARTURO
Slate



ARTURO
Ash



ARTURO
Ochre



ARTURO
Hazel



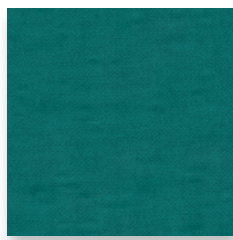
ARTURO
Endive



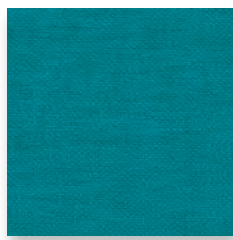
ARTURO
Olive



ARTURO
Forest



ARTURO
Peacock



ARTURO
Ink



ARTURO
Azure



ARTURO
Royal Blue



ARTURO
Ruby



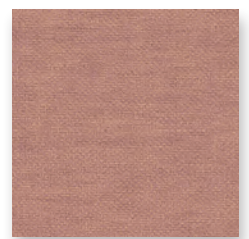
ARTURO
Raspberry



ARTURO
Brick



ARTURO
Pumpkin

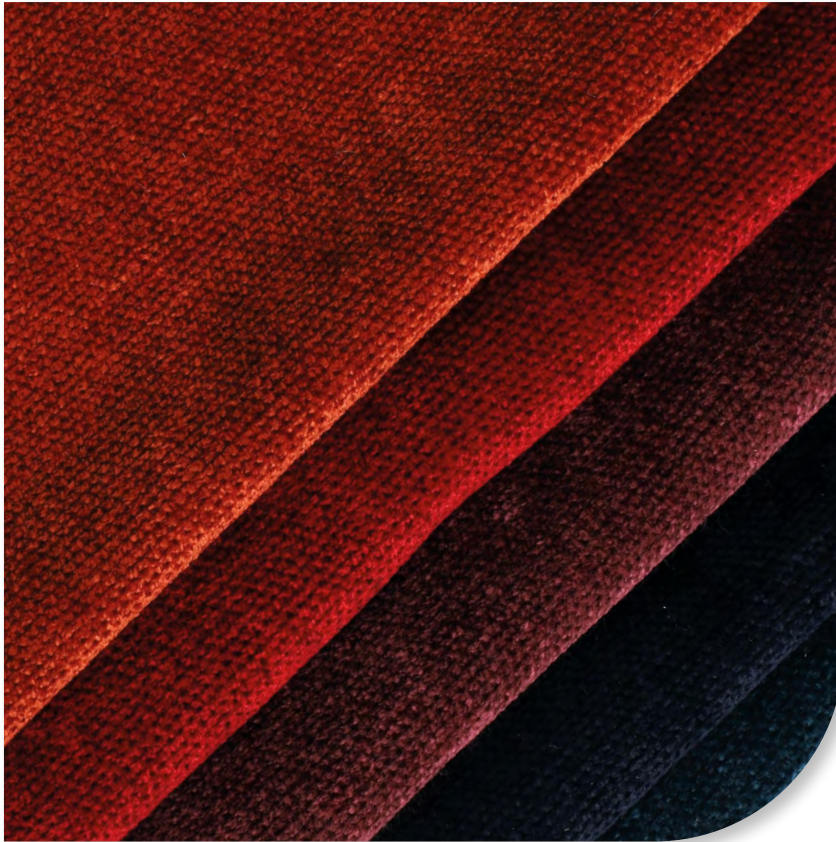


ARTURO
Cupid

Die abgebildeten Druckfarben geben nicht den Originalfarbton der Bezugsmaterialien wieder. Bitte fordern Sie im Bedarfsfall Muster an.

RIVIERA RE

WEBSTOFF



Das elegante Chenille-Gewebe mit samtiger Haptik und subtilem Glanz, ist gleichzeitig sehr robust und strapazierfähig. **Es besteht zu 100 % aus recyceltem Polyester**, ist leicht zu reinigen, fleckresistent, geruchs- und schimmelresistent und somit auch sehr langlebig.

Technische Daten:

Material: **100 % recyceltes Polyester**

Breite: 138 cm

Abrieb: 100.000 Scheuertouren

Lichtechtheit: 6

Pilling: 4-5

Brandschutz: Schwerentflammbar nach BS 5852 source 0 und Trevira CS eco.



Hinweis: Nachhaltigkeit-Zertifizierungen: Oeko Tex Standard 100, ISO 14001, Global Recycled Standard, Trevira CS eco.

Preisgruppe D
lose Metrage

54,00 €
62,00 €



nachhaltig



schwer entflammbar



Antibakteriell / Antiviral



geeignet für Bürostühle



Fleckschutz behandelt



feuchtigkeitsabweisend



atmungsaktiv

Farben



RIVIERA RE
Stucco



RIVIERA RE
Linen



RIVIERA RE
Granola



RIVIERA RE
Cedar



RIVIERA RE
Brownie



RIVIERA RE
Terra



RIVIERA RE
Calypso



RIVIERA RE
Brick



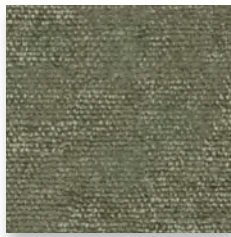
RIVIERA RE
Peony



RIVIERA RE
Burgundy



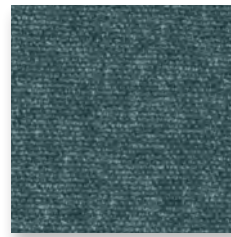
RIVIERA RE
Olive



RIVIERA RE
Sage



RIVIERA RE
Pine



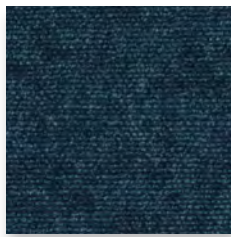
RIVIERA RE
Teal



RIVIERA RE
Lapiz



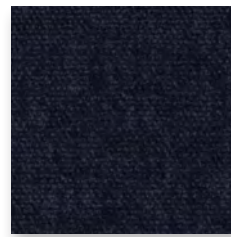
RIVIERA RE
Stone



RIVIERA RE
Prusian



RIVIERA RE
Indigo



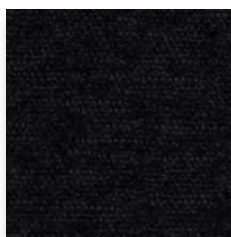
RIVIERA RE
Night



RIVIERA RE
Charcoal



RIVIERA RE
Anthracite



RIVIERA RE
Raven

Die abgebildeten Druckfarben geben nicht den Originalfarbton der Bezugsmaterialien wieder. Bitte fordern Sie im Bedarfsfall Muster an.

MEL

WEBSTOFF



Weicher, einfarbiger Stoff mit glatter Struktur. Der Stoff hat auf der Rückseite eine leichte Wattierung (ca. 1 mm), die diesen im Vergleich zu anderen Webstoffen robuster und weicher macht. Ein Möbelstück bezogen mit MEL wird somit noch komfortabler.

Technische Daten:

Material: 96 % Polyester, 4 % Nylon
 Breite: 138 cm
 Abrieb: 45.000 Scheuertouren
 Lichtechtheit: 4-5
 Pilling: 4-5

Preisgruppe A **25,00 €**
lose Metrage **33,00 €**



atmungsaktiv

Farben



MEL
Shell



MEL
Caramel



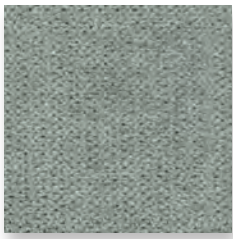
MEL
Sun



MEL
Mango



MEL
Mustard



MEL
Eukalyptus



MEL
Khaki



MEL
Pistachio



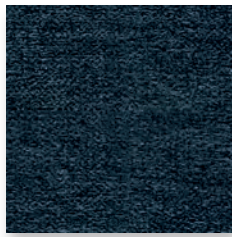
MEL
Army



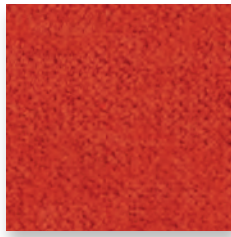
MEL
Petrol



MEL
Denim



MEL
Royal Blue



MEL
Mandarin



MEL
Burgundy



MEL
Copper



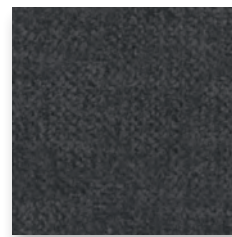
MEL
Liver



MEL
Chocolate



MEL
Dolphin



MEL
Grey



MEL
Hunter



MEL
Graphite

Die abgebildeten Druckfarben geben nicht den Originalfarbton der Bezugsmaterialien wieder. Bitte fordern Sie im Bedarfsfall Muster an.

X2

WEBSTOFF



X2 ist ein dehnbare, schwer entflammbarer Stoff mit hoher Abriebfestigkeit. Die graumelierte, unaufdringliche Optik verleiht dezenten, dunklen und neutralen Farbtönen, wie auch den verspielten klaren Tönen, Textur und Tiefe. X2 besteht aus 100% Recyclingmaterial.

Technische Daten:

Material: 100 % recyceltes Polyester
 Breite: 140 cm
 Abrieb: 100.000 Scheuertouren
 Lichtechtheit: 6
 Brandschutz: schwer entflammbar nach
 BS EN 1021 EN 1021 - 1&2
 BS 5852 Ignition Source 5

mehr Infos:



Preisgruppe C
lose Metrage

44,00 €
52,00 €



schwer
entflammbar



nachhaltig



atmungsaktiv



für den klinischen
Bereich geeignet



geeignet für
Bürostühle



Desinfektionsmittel
geeignet

Farben



X2
020



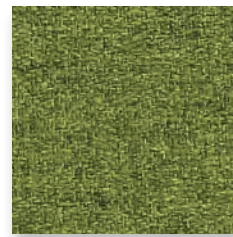
X2
019



X2
018



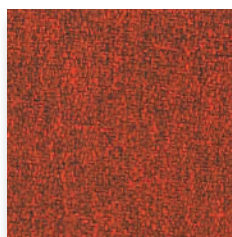
X2
004



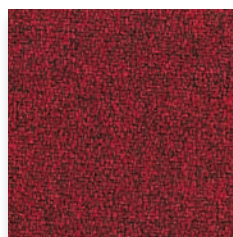
X2
005



X2
016



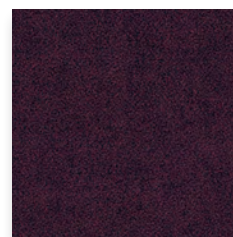
X2
015



X2
014



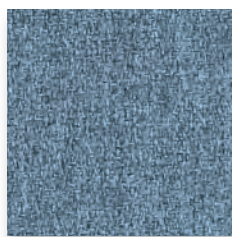
X2
012



X2
011



X2
002



X2
006



X2
007

HERGEN

WEBSTOFF



Die Kollektion ist eine unserer zeitlosen Klassiker. Der leichte Webstoff mit melierter, matter Optik ist für jeden Einsatzbereich gut geeignet.

Technische Daten:

Material: 100 % Polyester

Breite: 145 cm

Abrieb: 100.000 Scheuertouren

Lichtechtheit: 4-5

Pilling: 4-5

Brandschutz: schwer entflammbar nach BS 5852 Source 0

Preisgruppe A
lose Metrage

25,00 €
33,00 €



schwer
entflammbar



atmungsaktiv

Farben



HERGEN
Khaki



HERGEN
Sand



HERGEN
Liver



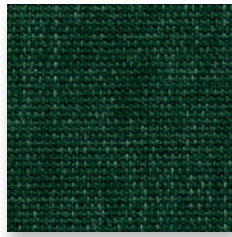
HERGEN
Brown



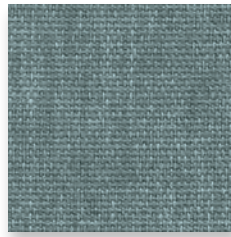
HERGEN
Chocolate



HERGEN
Eucalyptus



HERGEN
Forest



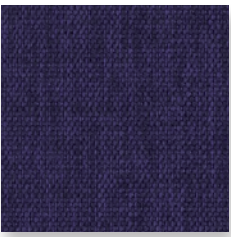
HERGEN
Niagara



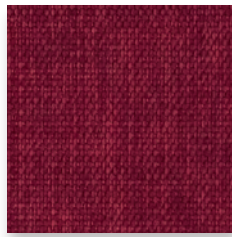
HERGEN
Denim



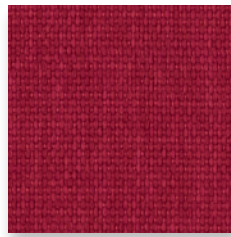
HERGEN
Navy



HERGEN
Violet



HERGEN
Red



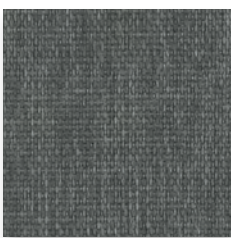
HERGEN
Fire



HERGEN
Lilac



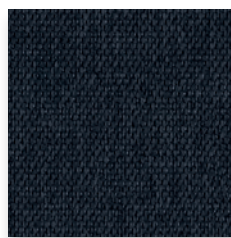
HERGEN
Grey



HERGEN
Darkgrey



HERGEN
Anthracite



HERGEN
Onyx

CLERMONT RE

WEBSTOFF



Hochwertiger Chenille-Stoff mit einer Mischung aus verschiedenen Fasern, die einen leinenähnlichen Look und eine samtig angenehme Haptik erzeugen. Das Material stammt **aus nachhaltigen Quellen** und zeichnet sich durch leichte Reinigung, Fleckenfreiheit, Geruchs- und Schimmelresistenz sowie Langlebigkeit aus.

Technische Daten:

Material: **69 % recyceltes Polyester**

21 % Polyester, 10 % Viscose

Breite: 138 cm,

Abrieb: 40.000 Scheuertouren

Lichtechtheit: 6

Pilling: 4

Brandschutz: Schwerentflammbar nach BS 5852 source 0 und Trevira CS eco.



Hinweis: Nachhaltigkeit-Zertifizierungen: Oeko Tex Standard 100, ISO 14001, Global Recycled Standard, Trevira CS eco.

Preisgruppe D
lose Metrage

55,00 €
63,00 €



nachhaltig



schwer
entflammbar



Antibakteriell /
Antiviral



geeignet für
Bürostühle



Fleckschutz
behandelt



feuchtigkeits-
abweisend



atmungsaktiv

Farben



CLERMONT
Oyster



CLERMONT
Linen



CLERMONT
Plaza



CLERMONT
Chinchilla



CLERMONT
Moon



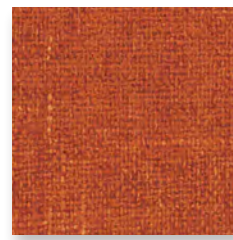
CLERMONT
Gold



CLERMONT
Terra



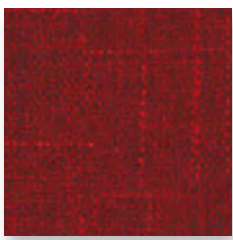
CLERMONT
Pumpkin



CLERMONT
Amber



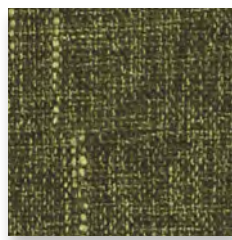
CLERMONT
Sunset



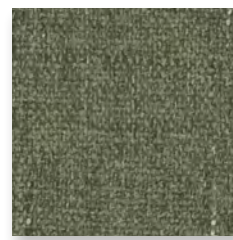
CLERMONT
Cherry



CLERMONT
Crimson



CLERMONT
Basil



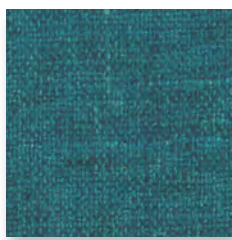
CLERMONT
Pine



CLERMONT
Surf



CLERMONT
Duckegg



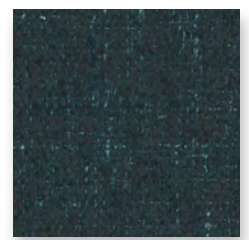
CLERMONT
Peacock



CLERMONT
Indigo



CLERMONT
Night



CLERMONT
Abbyss



CLERMONT
Frost



CLERMONT
Parma



CLERMONT
Liquorice



CLERMONT
Pinecone



CLERMONT
Pewter

Die abgebildeten Druckfarben geben nicht den Originalfarbton der Bezugsmaterialien wieder. Bitte fordern Sie im Bedarfsfall Muster an.

FANA RE

FILZ



Filzstoff mit leichter Melange-Optik aus Natur- und synthetischen Fasern. Diese werden zum Teil aus recycelten Wolltextilien und Schurwollpolyamid hergestellt.

HERSTELLERANGABEN ZUR NACHHALTIGKEIT:

Pro qm im Vergleich zu nicht recyceltem Material.
 70 % nachhaltiges Material
 92 % weniger CO2 Ausstoß
 31 % weniger Wasserverbrauch
 82 % weniger Energieverbrauch

Technische Daten:

Material: 70 % Wolle, 25 % Polyacryl, 5 % andere Fasern
 Breite: 138 cm
 Abrieb: 100.000 Scheuertouren
 Lichtechtheit: 5
 Pilling: 3-4
 Brandschutz: schwer entflammbar nach BS EN 1021

Preisgruppe C
lose Metrage

44,00 €
52,00 €



nachhaltig



geeignet für
Bürostühle



atmungsaktiv

Farben



FANA RE
Pistachio



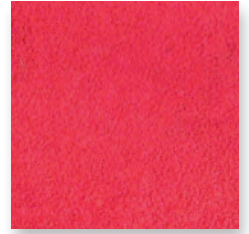
FANA RE
Maize



FANA RE
Mandarin



FANA RE
Orange



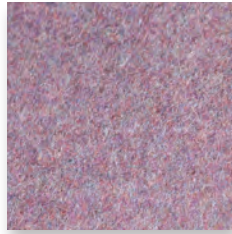
FANA RE
Fire



FANA RE
Fuchsia



FANA RE
Aubergine



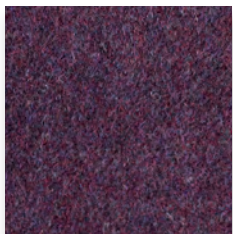
FANA RE
Pink



FANA RE
Nightshade



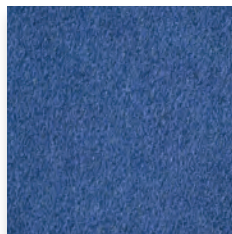
FANA RE
Violet



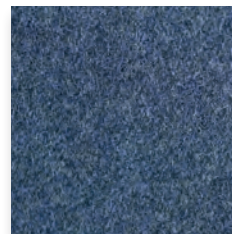
FANA RE
Purple



FANA RE
Lightblue



FANA RE
Indigo



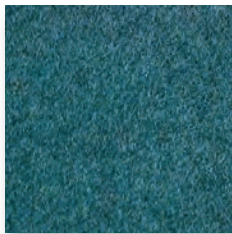
FANA RE
Blue



FANA RE
Azure



FANA RE
Aqua



FANA RE
Petrol



FANA RE
Navy



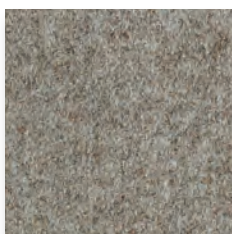
FANA RE
Mint



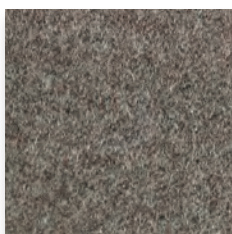
FANA RE
Olive



FANA RE
Army



FANA RE
Dolphin



FANA RE
Shitake



FANA RE
Taupe



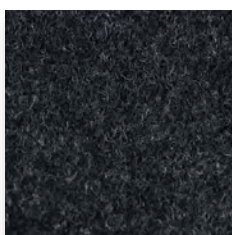
FANA RE
Lightgrey



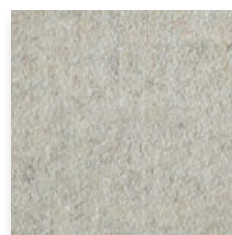
FANA RE
Middengrijs



FANA RE
Anthracite



FANA RE
Zwart



FANA RE
Natural

Hinweis:
Weitere Farben auf
unserer
Website.



KUNSTLEDER & LEDER

INDOOR



TOMAR

KUNSTLEDER



Robustes Kunstleder mit Narbungsimitation und sehr weicher Haptik. Erhältlich in natürlichen Farbtönen. Das Material ist ähnlich wie Echtleder geprägt und mit seiner angenehmen Struktur kann man das Material kaum von einem Echtleder unterscheiden.

Technische Daten:

Material Oberfläche: 100 % Polyuretan
 Trägermaterial: 100% Polyester
 Breite: 140 cm
 Abrieb: 100.000 Scheuertouren
 Lichtechtheit: 4
 Brandschutz: schwer entflammbar
 nach BS 5852

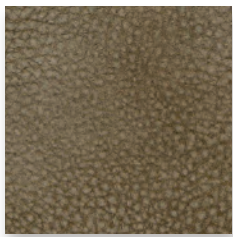
Preisgruppe B
lose Metrage

34,00 €
42,00 €

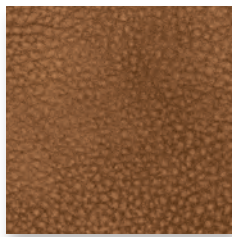


schwer
entflammbar

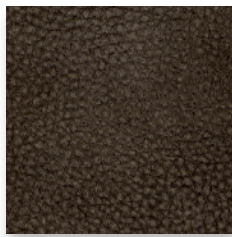
Farben



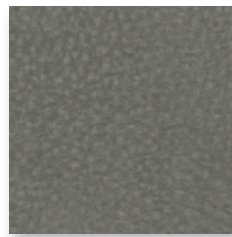
TOMAR
Rustic



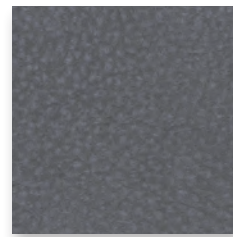
TOMAR
Acorn



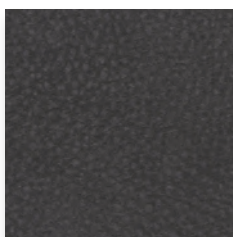
TOMAR
Espresso



TOMAR
Mouse



TOMAR
Moon



TOMAR
Slate

WESTERN

KUNSTLEDER



Das glatte Kunstleder hat eine wolkige Farbstruktur, welche das Material ähnlich wie Anilin-Echtleder wirken lässt. Es ist in natürlichen Farbtönen erhältlich und wird häufig bei Möbeln im Industrie-Still eingesetzt. Das Material ist sehr pflegeleicht, da Schmutz und Flüssigkeit nicht in das Material eindringen können.

Technische Daten:

Material: 100 % Polyurethan
 Breite: 138 cm
 Abrieb: 100.000 Scheuertouren
 Lichtechtheit: 5
 Brandschutz: schwer entflammbar
 nach BS 5852 Source 0

Preisgruppe A **25,00 €**
lose Metrage **33,00 €**

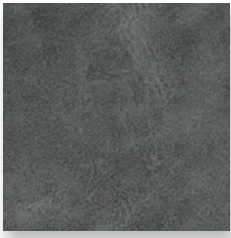


Lagerware

schwer
entflammbar

wasserdicht

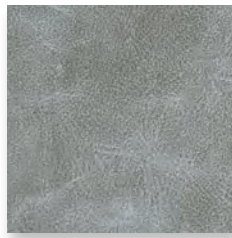
Farben



WESTERN
Anthracite



WESTERN
Graphite



WESTERN
Dolphin



WESTERN
Ashgrey



WESTERN
Lightgrey



WESTERN
Brandy



WESTERN
Espresso



WESTERN
Taupe



WESTERN
Almond



WESTERN
Liver



WESTERN
Cognac



WESTERN
Rust

INDOOR

NUBOLA

KUNSTLEDER



Hochwertiges Kunstleder, das echtem Anilin-Leder ähnelt. Das Material hat eine leichte wolkige Farbstruktur mit einem feinen Patina-Effekt. Die etwas raue Oberfläche wurde absichtlich geschaffen, um das Material besonders matt und natürlich wirken zu lassen. Es ist sehr robust und pflegeleicht, Schmutz und Flüssigkeit können nicht mehr eindringen.

Technische Daten:

Material: 90 % PVC, 10 % Polyurethan
Breite: 138 cm
Abrieb: 150.000 Scheuertouren
Lichtechtheit: 5
Brandschutz: schwer entflammbar
nach BS 5852 Source 1

Preisgruppe D
lose Metrage

55,00 €
63,00 €



schwer
entflammbar



wasserdicht

Farben



NUBOLA
03



NUBOLA
02



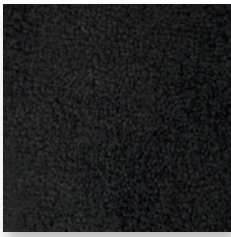
NUBOLA
12



NUBOLA
23



NUBOLA
24



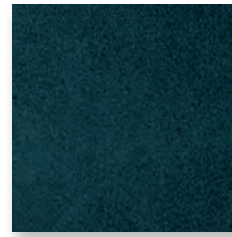
NUBOLA
15



NUBOLA
21



NUBOLA
20



NUBOLA
25



NUBOLA
18

VITA

KUNSTLEDER



Kunstleder mit feiner Narbung. Dank seiner pflegeleichten Eigenschaften und seiner Robustheit ist VITA ideal für den klinischen Bereich und Contract. Für eine Grundreinigung bitte Chlorbleiche oder Alkohol verdünnt verwenden. Weitere Informationen finden Sie in unserem Leitfaden zur Reinigung und Desinfektion.

Technische Daten:

Material Oberfläche:
98,5 % PVC, 1,5 % Polyuretan
Trägermaterial:
50% Polyester, 50 % Baumwolle
Breite: 140 cm
Abrieb: 100.000 Scheuertouren
Lichtechtheit: 6
Brandschutz: schwer entflammbar
nach EN 10211 und 2
Urinbeständig nach BS 3424

mehr Infos:



Preisgruppe C
lose Metrage

44,00 €
52,00 €



schwer
entflammbar



Fleckschutz
behandelt



wasserdicht



antibakteriell
antiviral



Desinfektionsmittel
geeignet



für den klinischen
Bereich geeignet



geeignet für
Bürostühle

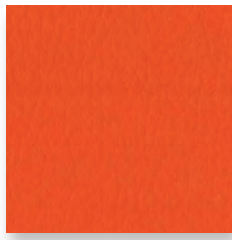


pflegeleicht

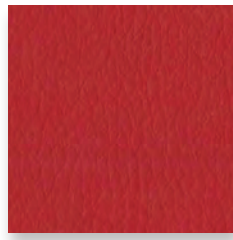
Farben



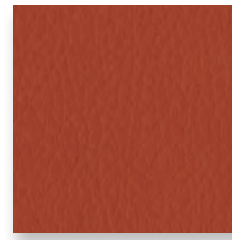
VITA
Yellow



VITA
Squash



VITA
Tomato



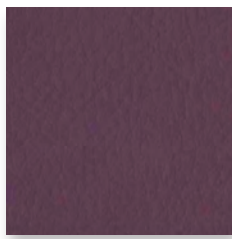
VITA
Rust



VITA
Pink



VITA
Amethyst



VITA
Plum



VITA
Porcelaine



VITA
Marina



VITA
Navy



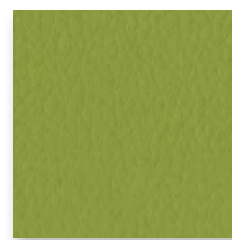
VITA
Peacock



VITA
Waterfall



VITA
Sapphire



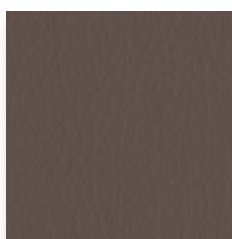
VITA
Avocado



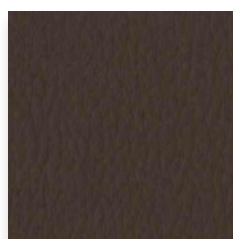
VITA
Olive



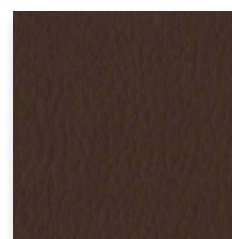
VITA
Oatmeal



VITA
Taupe



VITA
Americano



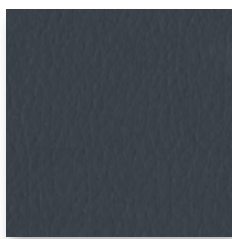
VITA
Espresso



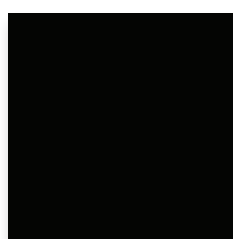
VITA
Seal



VITA
Koala



VITA
Hippo

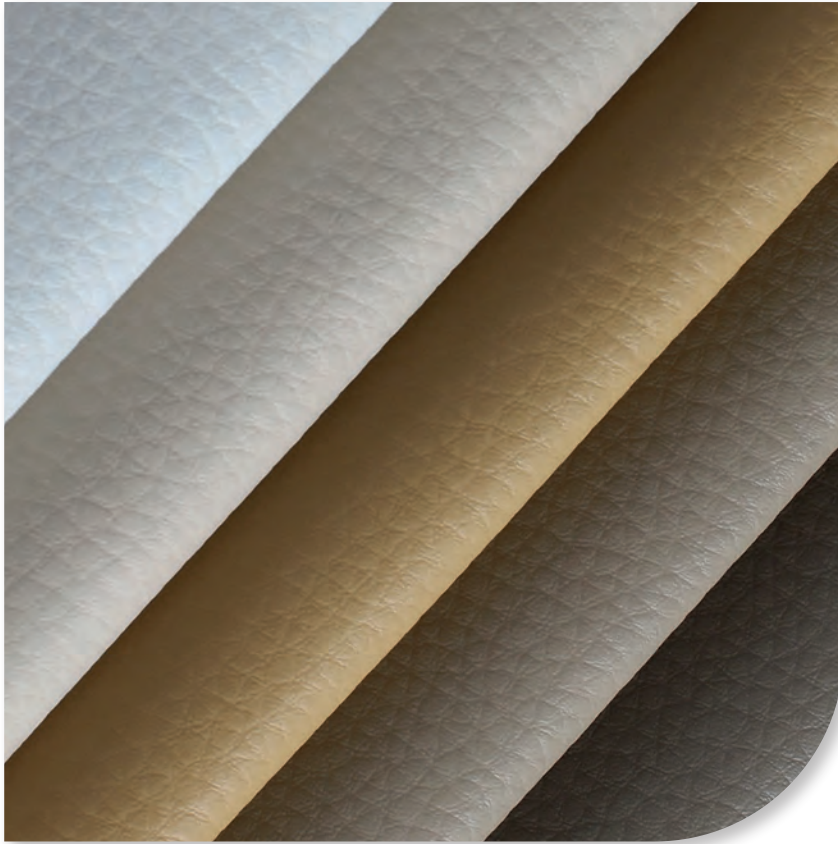


VITA
Noir

Die abgebildeten Druckfarben geben nicht den Originalfarbton der Bezugsmaterialien wieder. Bitte fordern Sie im Bedarfsfall Muster an.

GKL

KUNSTLEDER



Die Abkürzung GKL steht für „genarbttes Kunstleder“. Die Oberfläche des Materials ist mit einer lederähnlichen Narbung geprägt. Das Material ist sehr robust und pflegeleicht, da Schmutz und Flüssigkeit nicht in das Material eindringen können. Es reicht, das Material mit lauwarmem Wasser und einem Tuch abzuwischen.

Technische Daten:

Material: 96 % PVC, 4 % Polyurethan
 Breite: 140 cm
 Stärke: 1,35 mm
 Abrieb: 50.000 Scheuertouren
 Lichtechtheit Stufe >7

Preisgruppe A	25,00 €
lose Metrage	33,00 €



Lagerware



wasserdicht

Farben



GKL
Weiß 501 *



GKL
Hellbeige 905



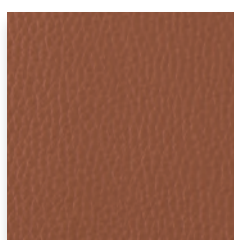
GKL
Graubeige 4200



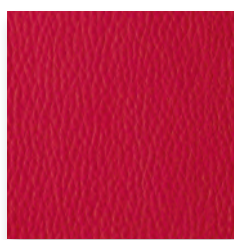
GKL
Beige 904



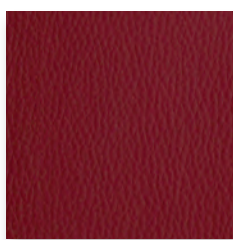
GKL
Orange 3169 *



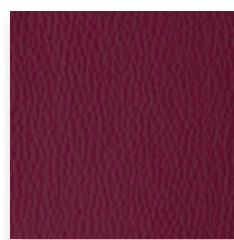
GKL
Terracotta 950



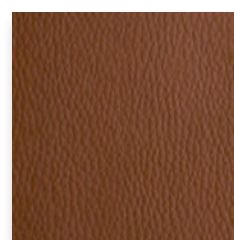
GKL
Rot 3014



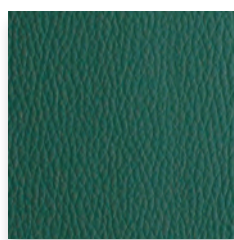
GKL
Bordeaux 382



GKL
Braun-Rot 302



GKL
Marrone 467



GKL
Dunkelgrün 800



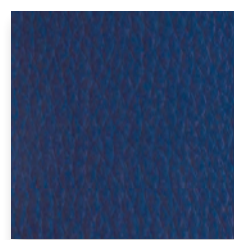
GKL
Grün 8054



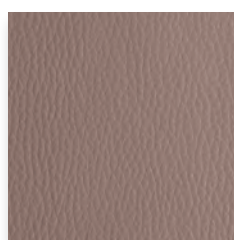
GKL
Limette 864 *



GKL
Blau 638 *



GKL
Blau-Schwarz 631



GKL
Taupe 4154



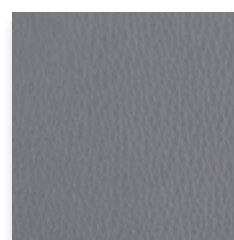
GKL
Mittelbraun 4131 *



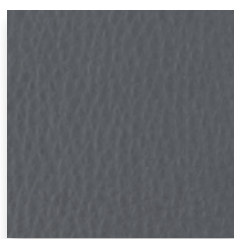
GKL
Dunkelbraun 451



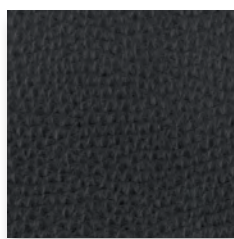
GKL
Braungrau 4263



GKL
Hellgrau 204



GKL
Grau 162



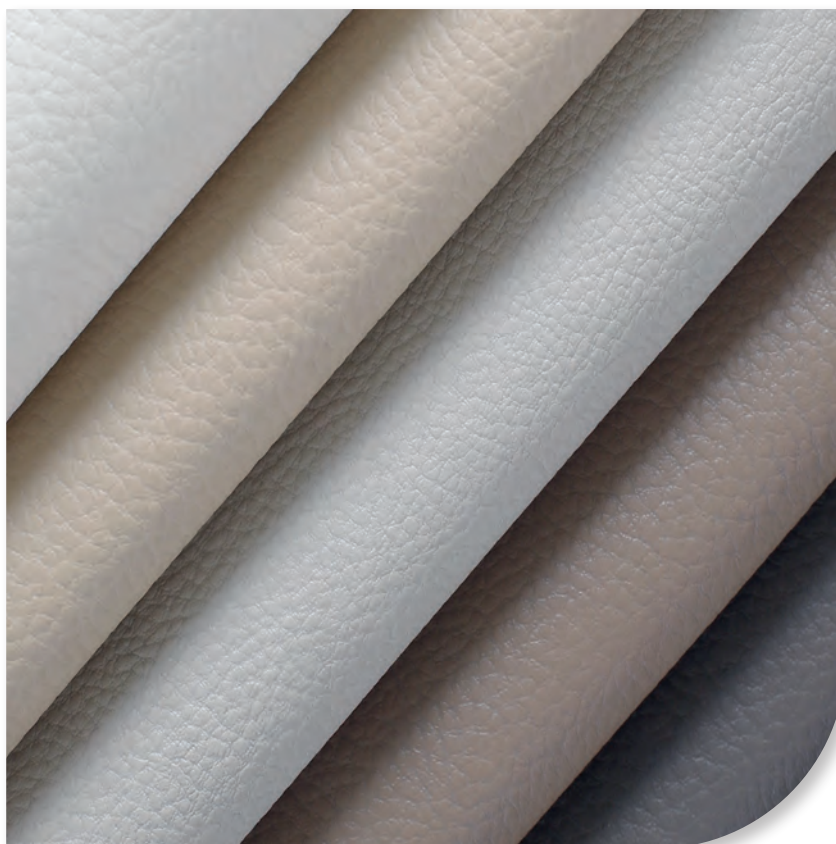
GKL
Schwarz 102

* Auslaufartikel 2025 - Nur solange der Vorrat reicht.

Die abgebildeten Druckfarben geben nicht den Originalfarbton der Bezugsmaterialien wieder. Bitte fordern Sie im Bedarfsfall Muster an.

CKL

KUNSTLEDER



Kunstleder mit feiner Narbung. Das Material der Oberfläche ist eine Mischung aus Polyurethan + PVC, sogenanntes „High Solid Material“, welches besonders strapazierfähig und langlebig ist, da das Material keine Hydrolyse zulässt - also das Eindringen von Bakterien durch Feuchtigkeit.

Technische Daten:

Material: 100 % Polyester

Breite: 140 cm

Abrieb: 100.000 Scheuertouren

Lichtechtheit: 6

Brandschutz: schwer entflammbar
nach BS 5852 Source 1**Preisgruppe B**
lose Metrage**34,00 €**
42,00 €

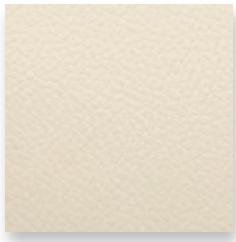
Lagerware

schwer
entflammbar

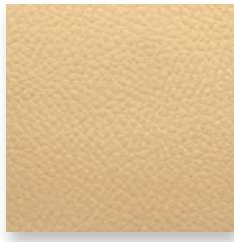
wasserdicht

antibakteriell
antiviral

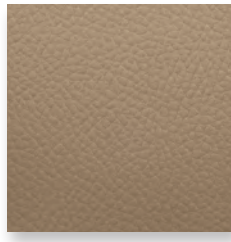
Farben



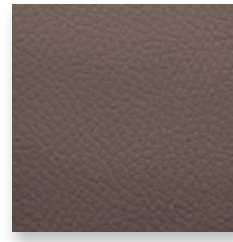
CKL
202 Hellbeige



CKL
205 Beige



CKL
218 Lehm



CKL
220 Braun



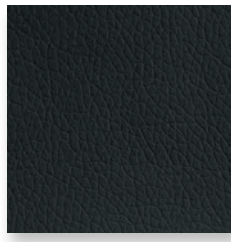
CKL
223 Dunkelbraun



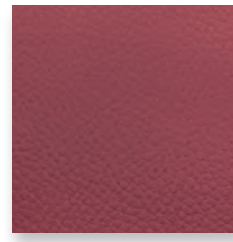
CKL
207 Sand



CKL
219 Graubraun



CKL
290 Schwarz



CKL
225 Bordeaux



CKL
229 Rot

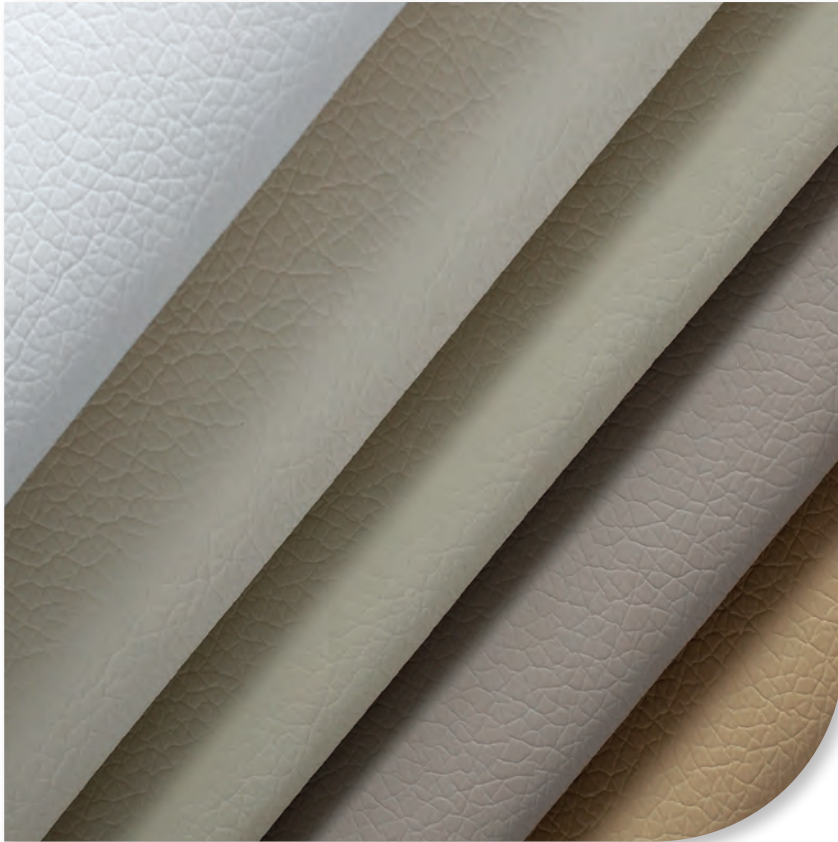


CKL
269 Dunkelblau

INDOOR

GRANOSA

KUNSTLEDER



Kunstleder mit feiner Narbung. Das Material der Oberfläche ist eine Mischung aus Polyurethan + PVC, sogenanntes „High Solid Material“, welches besonders strapazierfähig und langlebig ist, da das Material keine Hydrolyse zulässt - also das Eindringen von Bakterien durch Feuchtigkeit.

Technische Daten:

Material Oberfläche: 100 % Polyurethan
Trägermaterial: 67 % Polyester, 33 % Baumwolle
Breite: 140 cm
Abrieb: 200.000 Scheuertouren
Lichtechtheit: 4
Brandschutz: _schwer entflammbar auf Anfrage möglich

Preisgruppe B
lose Metrage

34,00 €
42,00 €



Lagerware



wasserdicht

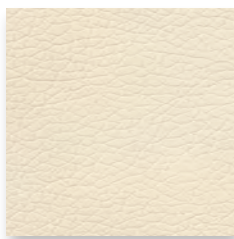


antibakteriell
antiviral

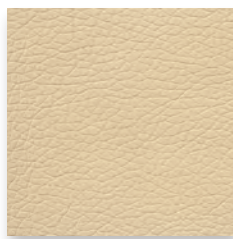
Farben



GRANOSA
Weiß



GRANOSA
Hellbeige



GRANOSA
Beige



GRANOSA
Caramel



GRANOSA
Sandgelb



GRANOSA
Terracotta



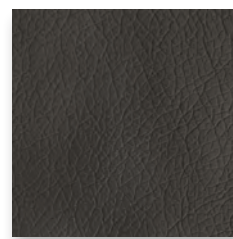
GRANOSA
Rot



GRANOSA
Bordeaux



GRANOSA
Violett



GRANOSA
Dunkelbraun



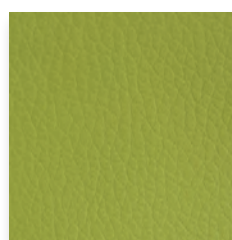
GRANOSA
Schokolade



GRANOSA
Lehm



GRANOSA
Sand



GRANOSA
Limette



GRANOSA
Schilfgrün



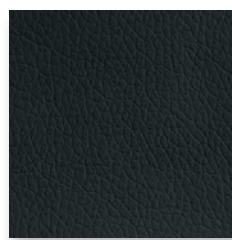
GRANOSA
Aluminiumgrau



GRANOSA
Platingrau



GRANOSA
Grau



GRANOSA
Schwarz

REGATTA

KUNSTLEDER



Wegen seiner Feuchtigkeitsbeständigkeit eignet sich dieses fein genarbte Kunstleder speziell für Boot/Yacht und feuchte Umgebungen. Das Material ist speziell für den Außenbereich entwickelt worden eignet sich aber auch hervorragend für den klinischen Bereich, da es besonders leicht zu reinigen und robust ist. Das Material ist phtalatifrei. Dieses Kunstleder ist rückseitig mit einer Folienbeschichtung ausgerüstet, so dass dieses komplett wasserdicht ist. Mit diesem Material bezogene Artikel sind möglicherweise an den Nähten nicht wasserdicht.

Technische Daten:

Material: 89 % PVC, 11 % Polyamid
 Breite: 140 cm
 Abrieb: 150.000 Scheuertouren
 Lichtechtheit: 6
 Brandschutz: schwer entflammbar nach EN 1021 1/2,
 BS 5852 part 1, IMO FTP Code 307 part 8

Preisgruppe C
lose Metrage

44,00 €
52,00 €



Outdoor
geeignet



UV-beständig



Boot/Yacht
geeignet



für den klinischen Be-
reich geeignet



schwer
entflammbar



feuchtigkeits-
abweisend



Fleckschutz
behandelt



wasserdicht



Desinfektions-
mittel
geeignet



pflegeleicht



antibakteriell
antiviral

Farben



REGATTA
hellblau



REGATTA
taubenblau



REGATTA
blau



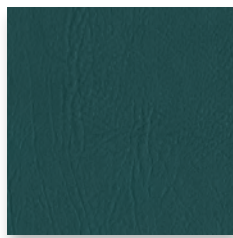
REGATTA
indigo



REGATTA
dunkelblau



REGATTA
moosgrün



REGATTA
petrol



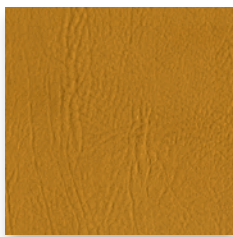
REGATTA
türkis



REGATTA
beige



REGATTA
beige



REGATTA
gelb



REGATTA
orange



REGATTA
rot



REGATTA
weinrot



REGATTA
marsala



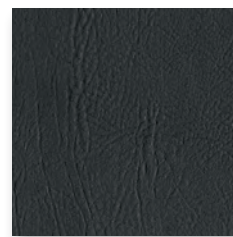
REGATTA
cognac



REGATTA
dunkelbraun



REGATTA
grau



REGATTA
anthrazit



REGATTA
schwarz

AGUA

KUNSTLEDER



Outdoor Kunstleder mit feiner Narbung, besonders leicht zu reinigen und komplett wasserdicht. Das Material ist sogar gegen Jeansfärbung geschützt. Da es auch antibakterielle Eigenschaften hat, eignet es sich sehr gut für feuchte Umgebungen. Es kann in Außenbereichen und Innenräumen eingesetzt werden. Desinfektionsmittel mit Chlor oder Alkohol und ölhaltige Putzmittel bitte nur verdünnt anwenden. Dieses Kunstleder ist rückseitig mit einer Folienbeschichtung ausgerüstet, so dass dieses komplett wasserdicht ist. Mit diesem Material bezogene Artikel sind möglicherweise an den Nähten nicht wasserdicht.

Technische Daten:

Oberfläche: 100 % Vinyl
 Material: 100 % Polyester
 Dicke 1,15 mm
 Breite: 140 cm
 Abrieb: 300.000 Scheuertouren
 Lichtechtheit: 7
 Pilling: 5
 Brandschutz: schwer entflammbar nach BS 5852

Preisgruppe C
lose Metrage

44,00 €
52,00 €



Outdoor
geeignet



UV-beständig



Boot/Yacht
geeignet



für den klinischen Be-
reich geeignet



schwer
entflammbar



feuchtigkeits-
abweisend



Fleckschutz
behandelt



wasserdicht



Desinfektions-
mittel
geeignet



pflegeleicht

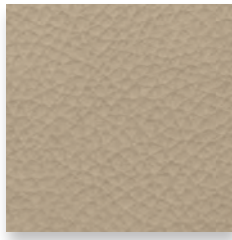


antibakteriell
antiviral

Farben



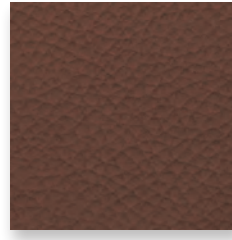
AGUA
Arena



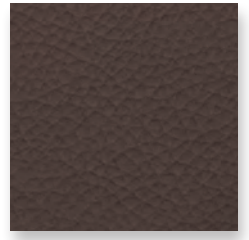
AGUA
Crudo



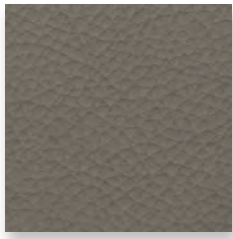
AGUA
Mushroom



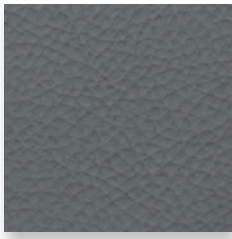
AGUA
Castano



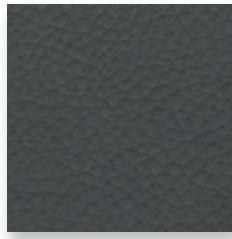
AGUA
Chocolate



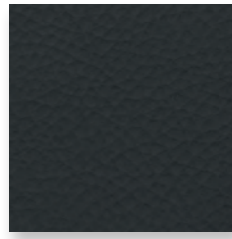
AGUA
Piedra



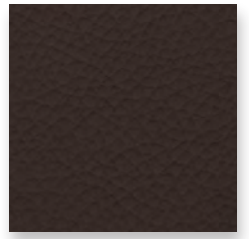
AGUA
Pizarra



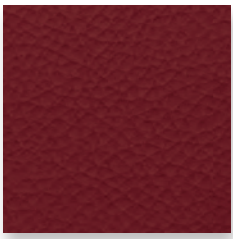
AGUA
Plomo



AGUA
Negro



AGUA
Marron



AGUA
Granate



AGUA
Marino

LIDO

LEDER



Echtleider mit feiner Narbung und gefärbter Oberfläche. Das Leder stammt von deutscher Rohware und ist fassgefärbt. Das bedeutet, dass das Material nicht nur an der Oberfläche, sondern komplett durchgefärbt ist. Zurichtung lösungsmittelfrei, frei von FCKW, PCB, PCP, Formaldehyd und Chrom IV.

Technische Daten:

Hautgröße: ca. 5,50 qm

Stärke: 1,0 - 1,2 mm

Lichteinheit: Stufe 5

Reibechtheit: Stufe 4

Abrieb: 30.000 Knickungen ohne Beschädigung

Brandschutz: schwer entflammbar nach DIN75200

Preisgruppe G
lose Haut / qm

86,00 €
94,00 €



Lagerware



schwer
entflammbar

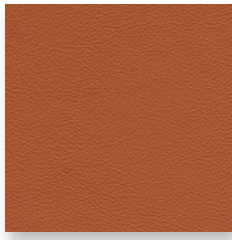


feuchtigkeits-
abweisend

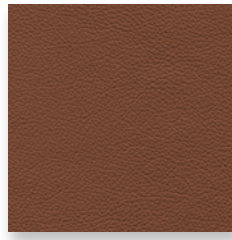
Farben



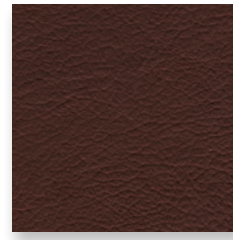
LIDO
Beige 16



LIDO
Cognac 46



LIDO
Tabak 31



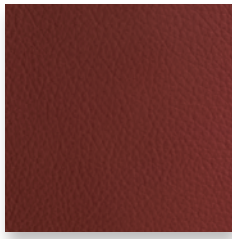
LIDO
Braun 43



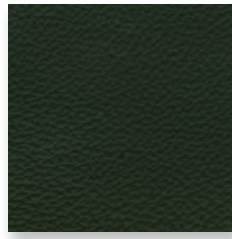
LIDO
Terracotta 67



LIDO
Torro 06



LIDO
Rubin 29



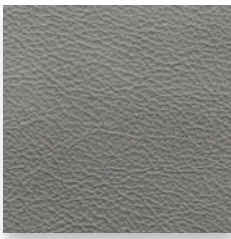
LIDO
Dunkelgrün 17



LIDO
Lava 88



LIDO
Moos 97



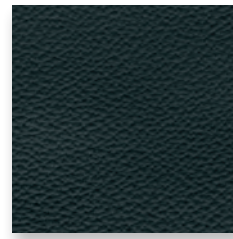
LIDO
Alu 00



LIDO
Anthrazit 33



LIDO
Moosgrau 11



LIDO
Schwarz 01

INDOOR

NAMUR RE

LEDERIMITATION



Lederimitation aus recycelten Industrie-Lederresten. Besonders weich und strapazierfähig. Warmes Gefühl beim Anfassen ähnlich wie bei Wildleder. Das Material ist an der Oberfläche bedruckt, so dass es wie Leder mit Patina-Effekt aussieht.

Technische Daten:

Material: 100 % recyceltes Leder
Breite: 138 cm
Abrieb: 32.000 Scheuertouren
Lichtechtheit: 3-4
Pilling: 3-4
Stärke: 1,3 mm
Brandschutz: schwer entflammbar
nach BS 5852 Source 0

Preisgruppe B
lose Metrage

34,00 €
42,00 €

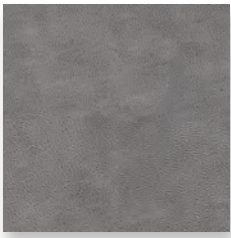


schwer
entflammbar



nachhaltig

Farben



NAMUR RE
Grey



NAMUR RE
Graphite



NAMUR RE
Anthracite



NAMUR RE
Moss



NAMUR RE
Dark Blue



NAMUR RE
Liver



NAMUR RE
Camel



NAMUR RE
Brown



NAMUR RE
Tobacco



NAMUR RE
Darkbrown

INDOOR

CANTINA

LEDER



Echtleider mit feiner Narbung und Patina. Deutsche Rohware von zentraleuropäischen Bullen.

Technische Daten:

Stärke 1,4 - 1,6 mm

Hautgröße ca. 5,00 qm

Preisgruppe G	86,00 €
lose Haut / qm	94,00 €





BEIZTÖNE & DEKORE

FÜR HOLZGESTELLE UND TISCHPLATTEN

INDOOR



BEIZTÖNE

BUCHE + ESCHE



Der größte Teil unserer Buche-Artikel ist in diesen Standardbeiztönen verfügbar. Genaue Informationen finden Sie in unserer aktuellen Preisliste auf den jeweiligen Artikelseiten oder auf Anfrage.

Die Sonderbeiztöne bedingen bei einigen Modellen ggf. einen Preisaufschlag auf den Standardbeizton. Bei einigen Modellen sind sie allerdings nicht möglich.

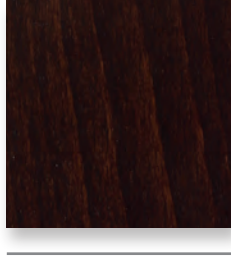
STANDARDBEIZTÖNE BUCHE

Der größte Teil unserer Buche-Artikel sind in diesen Standardbeiztönen verfügbar. Genaue Informationen zur Verfügbarkeit finden Sie auf den jeweiligen Artikelseiten oder auf Anfrage.

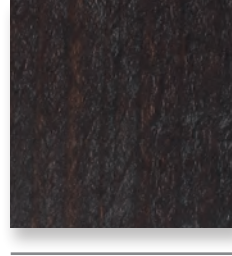
STANDARDBEIZTÖNE HAUSKOLLEKTION



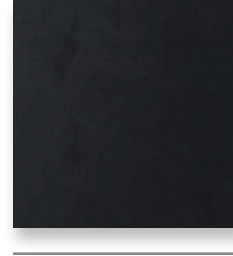
natur



nussbaum



wenge



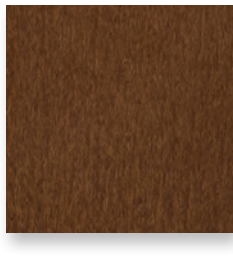
schwarz



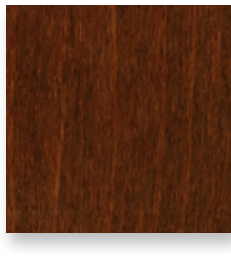
SONDERBEIZTÖNE BUCHE

Alle Artikel mit diesem Symbol sind auf Anfrage verfügbar. Sprechen Sie uns gerne an!
Zusätzliche Beiztöne nach Kundenwunsch/Kundenmuster auf Anfrage gegen Aufpreis möglich.

SONDERBEIZTÖNE HAUSKOLLEKTION



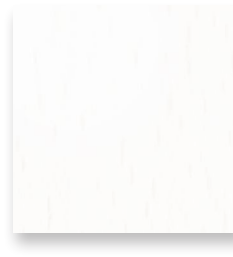
walnussfarben



cognacfarben



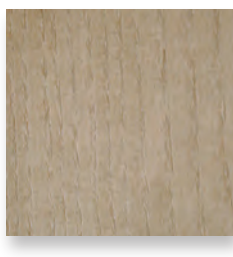
white washed



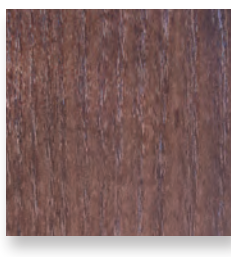
weiß decklackiert

STANDARDBEIZTÖNE ESCHE

Diese Beiztöne sind nur für folgende Modelle verfügbar:
MAGDALENA, MAGDA, MANU H, DA VINCI 1-5



natur



walnuss



wenge



schwarz

BEIZTÖNE

EICHE + ASTEICHE



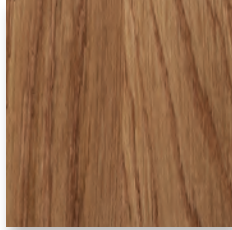
Der Großteil unserer Eiche-Artikel ist in diesen Standardbeiztönen verfügbar. Genaue Informationen finden Sie auf den jeweiligen Artikelseiten oder auf Anfrage.

Die Sonderbeiztöne bedingen bei einigen Modellen ggf. einen Preisaufschlag auf den Standardbeizton. Bei einigen Modellen sind sie allerdings nicht möglich.

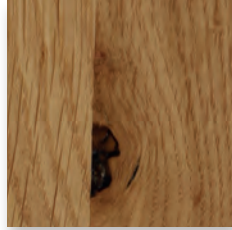
STANDARDBEIZTÖNE

Der größte Teil unserer Eichen-Artikel sind in diesen Standardbeiztönen verfügbar. Genaue Informationen zur Verfügbarkeit finden Sie auf den jeweiligen Artikelseiten oder auf Anfrage.

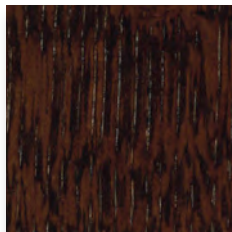
STANDARDBEIZTÖNE HAUSKOLLEKTION



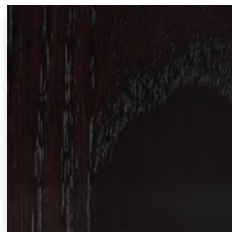
Eiche natur



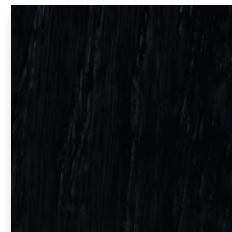
Asteiche natur



nussbaum



wenge



schwarz



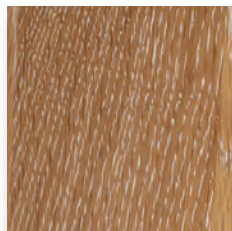
SONDERBEIZTÖNE

Alle Artikel mit diesem Symbol sind auf Anfrage verfügbar. Sprechen Sie uns gerne an!
Zusätzliche Beiztöne nach Kundenwunsch/Kundenmuster auf Anfrage gegen Aufpreis möglich.

SONDERBEIZTÖNE HAUSKOLLEKTION



vintage



gekälkt

COLOURFUL

FARBEN NACH WUNSCH



Bei diesen Artikeln können alle Holzteile und Gestelle farblich nach Ihren Wünschen lackiert werden. Wir arbeiten hierfür mit der RAL-Farbskala. Teilen Sie uns einfach mit welchem Farbton Sie sich wünschen und wir bestellen es für Sie!

Decklacke sind grundsätzlich nur bedingt objektgeeignet, da diese evtl. zerkratzen können.

Hinweis: Bitte beachten Sie die Mindestmengen (MM) für die jeweiligen Artikel.

Mehrpreis: auf Anfrage

RAL-Farbtöne für folgende Artikel: **Mindestmenge MM 8:**

- 4148 + 4109 + 4117 + 4116 M + 4121
- 4108 + 4101 + 4161 + 4111 M
- Gerlin + Merlin
- Manresa
- Tenor
- Elma
- Taft
- Victorio
- Lola
- Vival
- Jonna
- Magda M
- Brody
- Lavio
- Bun



Viele Artikel unserer Kollektion gibt es auch in bunten Farben! Hier finden Sie eine Aufstellung der verschiedenen Möglichkeiten.

Decklacke sind grundsätzlich nur bedingt objektgeeignet, da diese evtl. zerkratzen können.

Mindestmenge 20 Stück
pro Modell und Farbe

Mehrpreis: + 16 % auf Listenpreis

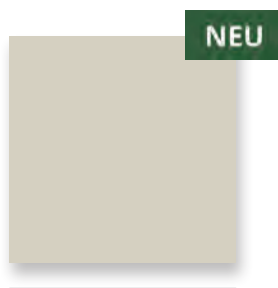
COLOURFUL-Farbtöne für folgende Artikel:

- Dietz
- Flash + Rush
- Jacques
- Slim
- Wynston
- 360
- 388/22

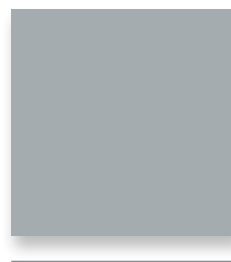
FARBTÖNE COLOURFUL



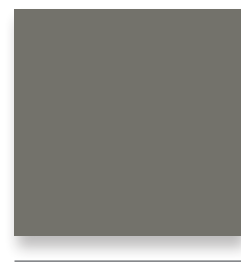
366



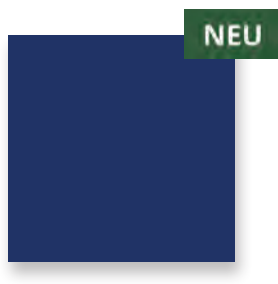
35B



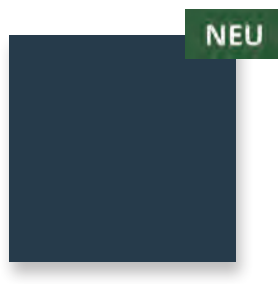
387



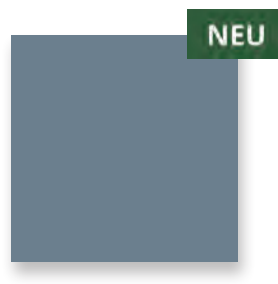
380



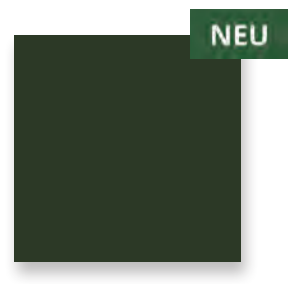
31Z



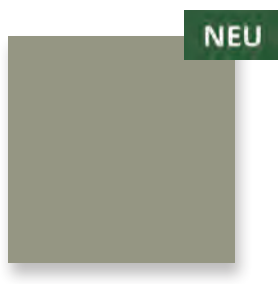
32J



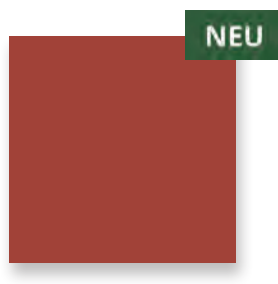
34U



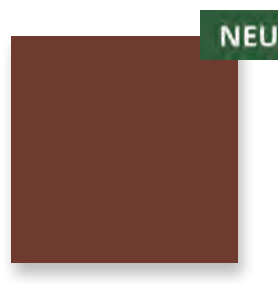
33J



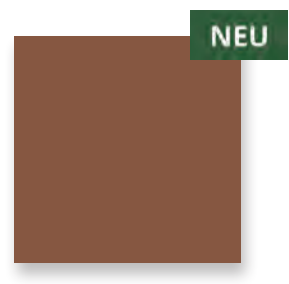
34C



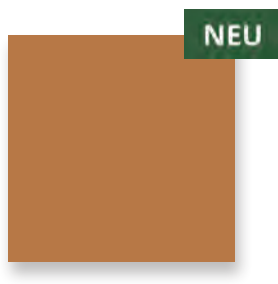
388



34W



34Z



35A

DEKORE

HAUSKOLLEKTION



Einige unsere Tischplatten und Banksockel können mit hauseigenen Dekoren laminiert werden.

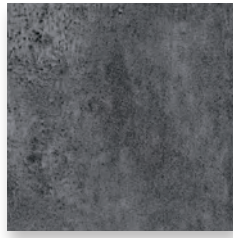
Unsere Dekore bestehen aus HPL (High Pressure Laminate) und sind speziell für den Einsatz im Objektbereich geeignet, da das Material besonders kratz- und abriebbeständig ist. Viele der Dekore sind mit einer Oberflächenprägung gefertigt, so dass diese Naturmaterialien auch haptisch ähnlich zu Naturmaterialien wie Holz und Stein sind.

EINFARBIG

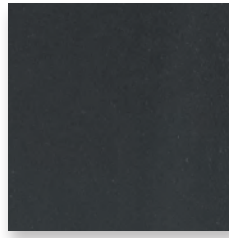


SR 209 VV *
Royal White

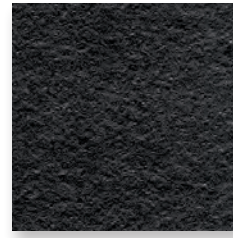
STEINOPTIK



F 275 ST 9
Beton dunkel



2190 PE
schwarz



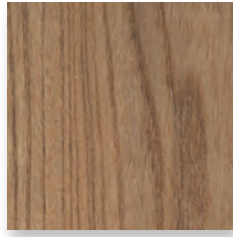
U 12000 CR
Vulkanschwarz CR

* Bei weißem Laminat
Kantenausführung auf
Anfrage.
Empfehlung:
2 mm ABS-Kante.

HOLZOPTIK



R 24035 VV
Buche Blume



R 37016 NW
Rüster Salisbury
natur



R 37017 NW
Rüster Salisbury grau



4281 WH
Glacier Bay Oak



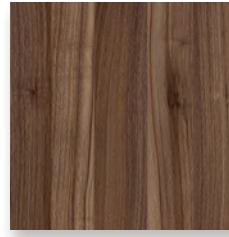
R 20128 RU
Sonoma Eiche hell



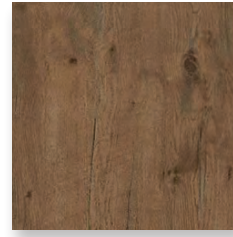
R 55008 RU
Fichte Alpin natur



4485 WH
Dubai Ebony



4452 WH
Noce Praline



R 20027 RU
Pale Lancelot Oak



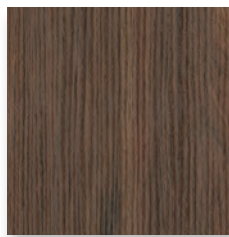
R 50084 NW
Golden Teak



4289 WH
Vintage Oak



R 37010 RU
Ulme Zimt



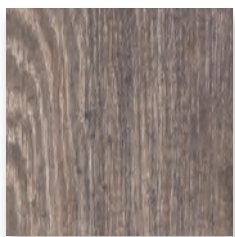
R 50088 NW
Malaysia Teak



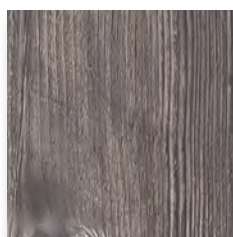
4228 WH
Silver Oak



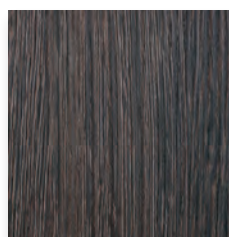
4116 WH
Delicious Oak



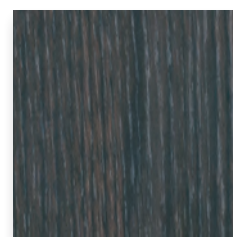
4180 WH
Blackforest Oak



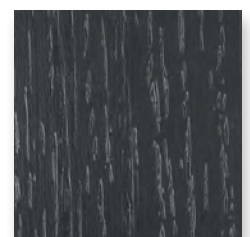
4161 WH
Mystic Pine



R 50004 RU
Sangha Wenge natur



R 20020 MO
Eiche Piemont mokka

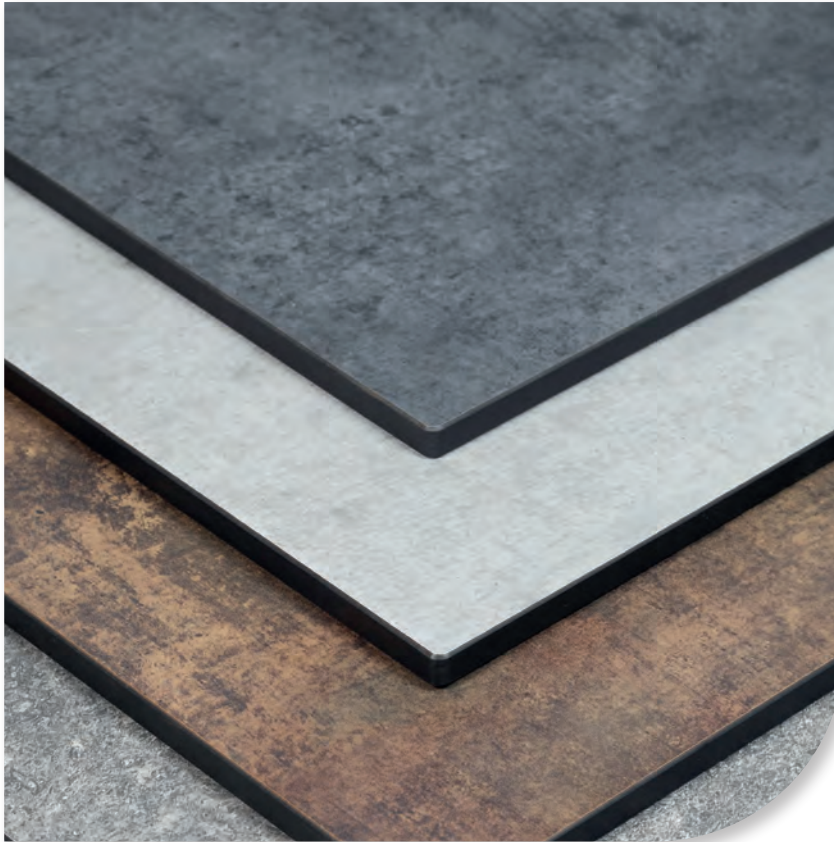


U 12000 MO
schwarze Holzstruktur

Die abgebildeten Druckfarben geben nicht den Originalfarbton der Dekore wieder. Bitte fordern Sie im Bedarfsfall Muster an.

COMPACT TISCHPLATTEN

HPL - HAUSKOLLEKTION



HPL Tischplatten (high pressure laminate) Vollkernmaterial sind wetterfest, besonders UV- beständig, bedingt kratzfest und speziell für den Außenbereich geeignet. Unsere Tischplatten werden speziell für May-Tischgestelle produziert und für die Montage werkseits für die jeweiligen Tischgestelle vorgebohrt. Bitte achten Sie darauf, dass dunkle Dekore nur für beschattete Terrassen geeignet sind. Je nach Witterung können sich die Ecken leicht anheben. Scharfkantige Gegenstände, auch unlasiertes Porzellan und/oder Aschenbecher können die Tischplatte dauerhaft verkratzen, was die Haltbarkeit der Platten jedoch nicht beeinträchtigt. Manche chemischen Zusätze in Reinigungsmitteln können unter UV-Einstrahlung zu Grauschleiern führen.



Outdoor
geeignet



UV-beständig



pflegeleicht



Desinfektionsmittel
geeignet



feuerhemmend



schlagzäh

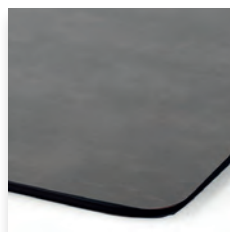


kratzfest

Neue Kantenausführungen



HPL-Platte mit
Z-Kante gerundet -
Abb. Vorderseite
(Ø 5 cm Rundung)



HPL-Platte mit
Z-Kante gerundet -
Abb. Rückseite
(Ø 5 cm Rundung)

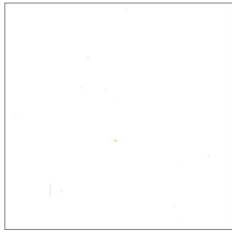


HPL-Platte mit
Kante gerundet
(Ø 5 cm Rundung)

Unifarben:

Glatte, nicht glänzende Oberfläche, extrem Kratzfest*.

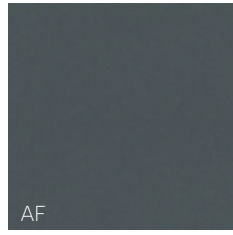
AF = Anti-Fingerprint Oberfläche für dunklere Dekore. Ultra-matt, Soft-Touch (sehr angenehme Haptik mit Linoleum-ähnlichem-Look)



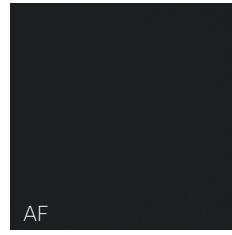
13 WEIß



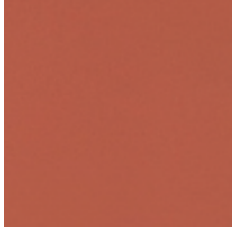
861 WARM GREY



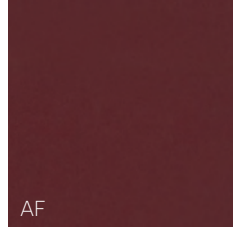
705 ANTHRAXIT



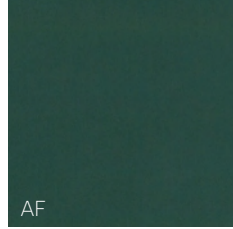
702 SCHWARZ



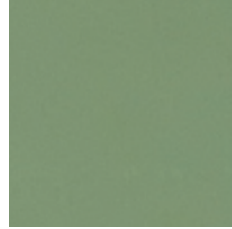
454 ROSA DUNKEL



8010 BORDEAUX



8012 DUNKELGRÜN

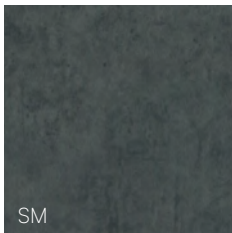


725 HELLGRÜN

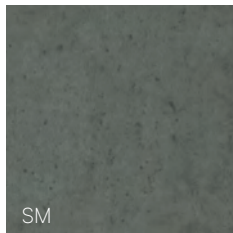
Steinoptik:

Raue, steinähnliche Oberfläche mit sehr angenehmer Haptik, ultra-matt (nicht Lichtreflektierend), Anti-Fingerprint, extrem Kratzfest*

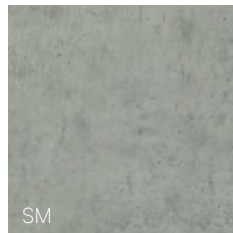
SM = Steinmaserung



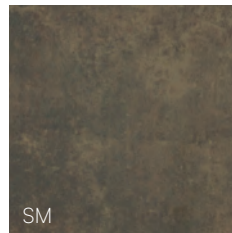
919 BETON DUNKEL



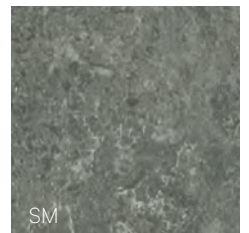
918 BETON



924 BETON HELL



646 REGGAE



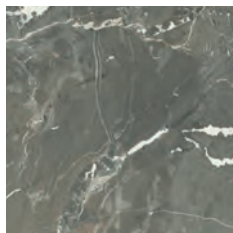
479 PIEDRA

Marmor:

Glatte, nicht glänzende Oberfläche.



654 MARMOR CARRARA



461 MARMOR BRAUN-GRAU

Kratzfest*

Auf dunklen Dekoren sind Kratzer grundsätzlich sichtbarer als auf helleren Oberflächen, dafür sind unsere Dekore zusätzlich mit einer speziellen Oberflächenbehandlung ausgerüstet, die eine lange Lebensdauer und eine besondere Kratzfestigkeit der Platten garantiert.

Holzoptik:

Glatte, nicht glänzende Oberfläche, extrem Kratzfest*oder holzähnliche Texturoberfläche.

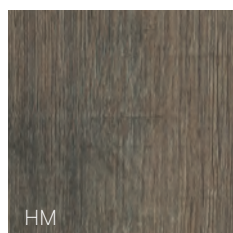
HM = Holzmaserung



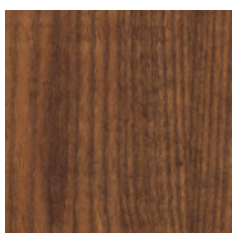
459 EICHE NATUR



642 FICHTE PLATIN



534 ECUADOR

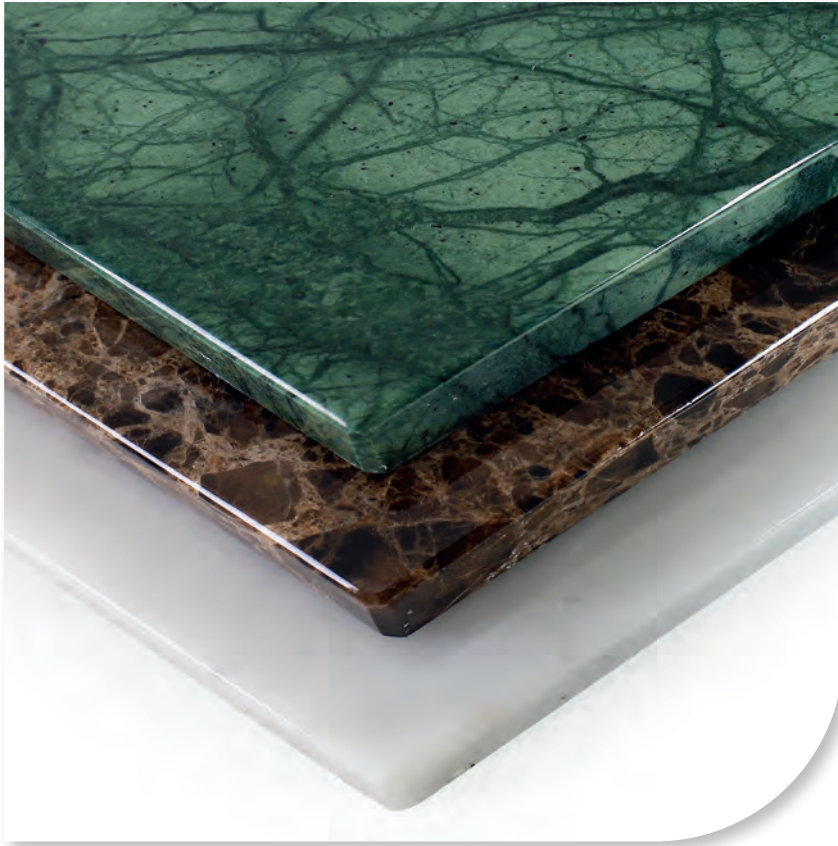


51 KIEFER

INDOOR

NATURSTEINPLATTEN

MARMOR



Unsere Marmorplatten sind polyesterbeschichtet. Polyesterbeschichtete Platten sind weniger pflegeintensiv, dürfen aber nicht der direkten Sonneneinstrahlung ausgesetzt werden, da es sonst zu Verfärbungen kommt, die auch entstehen, wenn heiße Gegenstände direkt auf der Platte abgesetzt werden.

Für den gewerblichen Einsatz werden unter die Natursteinplatten MDF-Unterplatten verklebt, da eine direkte Tischplattenverdübelung der Beanspruchung nicht standhalten würde. Die MDF-Platten sind gegen Aufpreis erhältlich.

Farben



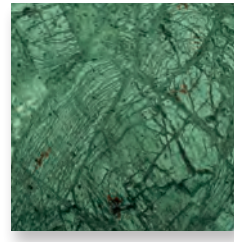
Carrara 54



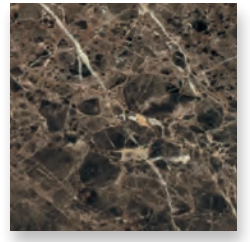
Nero Marquina 57



Perlino Rossato 59



Guatemala 52



Emperador 45